



## MANUAL DE BUENAS PRÁCTICAS PARA CONGRESOS INCLUSIVOS

### COMISIÓN DE IGUALDAD



**CSIC**

CONSEJO SUPERIOR DE INVESTIGACIONES CIENTÍFICAS

**icmm**

Instituto de Ciencia de Materiales de Madrid

Encuétranos en 

Instituto de Ciencia de Materiales de Madrid  
C/ Sor Juana Inés de la Cruz, 3  
28049 Madrid

Visita nuestra web en 

[www.icmm.csic.es/es/igualdad/pagina.php](http://www.icmm.csic.es/es/igualdad/pagina.php)




Envíanos sugerencias a 

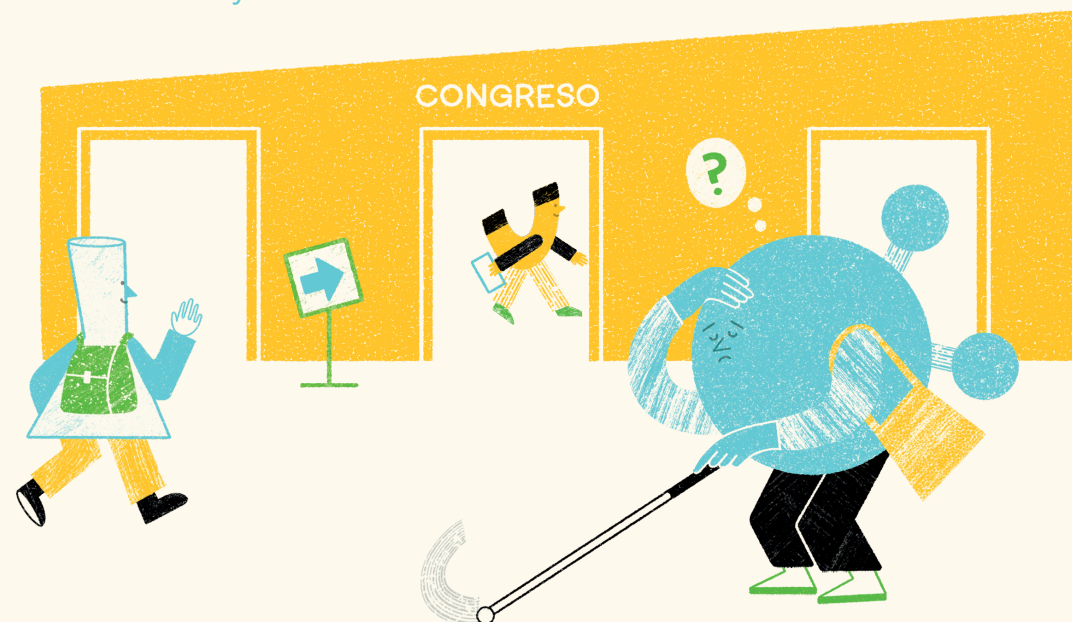
[buzon.ci@icmm.csic.es](mailto:buzon.ci@icmm.csic.es)

Síguenos en   

@Delcmm (Twitter) y @icmm\_csic (Instagram)

# MANUAL DE BUENAS PRÁCTICAS PARA CONGRESOS INCLUSIVOS

-  **Has pensado** que el lugar donde se celebre el congreso puede impedir la participación de algunas personas o ponerlas en peligro?
-  **Sabes que** en el congreso pueden producirse situaciones de acoso sexual u otros comportamientos inapropiados?
-  **Eres consciente** de la importancia de tener un panel de ponentes inclusivo y diverso?



## ¿Dónde y cuándo?



- ✗ No celebres el congreso en **países** cuya legislación **vulnere** los **derechos humanos** de las personas LGTBQIA+, las mujeres, o algún otro colectivo, o en los que puedan estar en peligro por motivos sociales.
- ✗ Realiza el evento en un **recinto con medidas de accesibilidad** para personas con diversidad funcional, salas de lactancia y baños neutros de género.
- ✗ Evita que el congreso coincida con días **festivos** internacionales de **carácter cultural y religioso** y fines de semana.



## Inclusividad y diversidad

- ✗ Asegura una **participación adecuada de mujeres** como ponentes, moderadoras y en los comités de programa y organización, así como de **personas de otras razas y zonas geográficas**, especialmente en congresos internacionales. Recoge esta información en estadísticas de participación.
- ✗ Utiliza **lenguaje inclusivo** en todas las comunicaciones y facilita que cualquier persona pueda elegir el pronombre de género con el que se sienta identificada.

## Conviviendo en el congreso



- ✗ Establece un **código** que refleje las **conductas deseables** para la celebración de un congreso inclusivo y que identifique los comportamientos inadecuados. Hazlo visible para los participantes antes y durante el congreso, tanto online como presencial.
- ✗ Identifica a **quién se debe acudir** si se producen situaciones de acoso sexual u otros comportamientos inadecuados de algunas personas participantes hacia otras. Plantea de antemano la forma de actuación ante estas situaciones.
- ✗ Asegúrate de **que haya tiempo y espacios** que promuevan la conversación e interacción entre las personas participantes.



## Facilidades para asistir

- ✗ Incluye **opciones de alojamiento económicas** y fomenta que puedan asistir **participantes residentes en países con pocos recursos** o en las etapas iniciales de la carrera mediante bolsas de viaje o inscripciones reducidas.
- ✗ Facilita que las personas participantes puedan contar **con servicios de cuidado a menores**.