

**MANUAL DE BUENAS PRÁCTICAS
PARA UNA EVALUACIÓN NO SESGADA**

COMISIÓN DE IGUALDAD



CSIC

CONSEJO SUPERIOR DE INVESTIGACIONES CIENTÍFICAS

icmm

Instituto de Ciencia de Materiales de Madrid

Ilustraciones de Lucía Beltrán

Encuétranos en

Instituto de Ciencia de Materiales de Madrid
C/ Sor Juana Inés de la Cruz, 3
28049 Madrid

Visita nuestra web en

www.icmm.csic.es/es/igualdad/pagina.php

Envíanos sugerencias a

buzon.ci@icmm.csic.es

Síguenos en

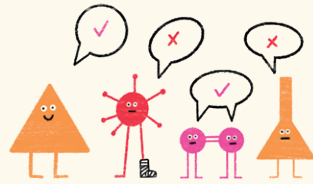
@Delcmm (Twitter) y @icmm_csic (Instagram)

MANUAL DE BUENAS PRÁCTICAS PARA UNA **EVALUACIÓN** NO SESGADA

- Tienes**
información sobre estudios contrastados donde se demuestra la existencia de sesgos en las evaluaciones científicas?
- Sabrías cómo**
medir si tu forma de evaluar está libre de sesgos?
- Conoces**
los criterios de evaluación relacionados con género que se van a utilizar para evaluar tus propuestas y resultados, y entiendes su propósito?



Tribunales de evaluación



- ✗ Reivindica la necesidad de que las personas que evalúan tengan el tiempo suficiente y los medios para realizar su tarea con rigor.
- ✗ Fórmate en los mecanismos para evitar sesgos y garantizar una evaluación justa, y exige que se dé esta formación a los tribunales evaluadores.
- ✗ Exige transparencia en los procesos de evaluación, con objetivos y criterios claros definidos a priori. Solicita la elaboración de estadísticas desagregadas al final del proceso.
- ✗ Reivindica que los paneles evaluadores sean tan diversos como la temática y condiciones de la convocatoria lo requieran: en género, en especialidad, en trayectoria profesional, en lugar de trabajo, en nacionalidad. La diversidad es una excelente herramienta para combatir los sesgos.
- ✗ Si formas parte de un tribunal, no tolere comentarios discriminatorios ni sexistas.



Evaluación de proyectos

- ✗ Plantea la importancia de cada criterio evaluable y el rango de puntuación antes de revisar las propuestas. Construye tablas con los criterios y puntuaciones intentando evitar impresiones subjetivas.
- ✗ Para analizar la perspectiva de género, adquiere formación en cómo afecta al proyecto que vas a evaluar. Puede intervenir en la metodología, el impacto, la incorporación de datos de distintos sexos si procede, la difusión del proyecto y la configuración del equipo de investigación.

Evaluación de CV

- ✗ Autoanaliza tus sesgos. Ten especial precaución con los favorables hacia las personas que percibas como más iguales a ti.
- ✗ Compara de forma explícita todos y cada uno de los méritos de las personas participantes para evitar impresiones subjetivas que puedan derivarse de cómo se presentan dichos méritos.
- ✗ En la evaluación de méritos que se hayan desarrollado de forma grupal identifica y evalúa la contribución de la persona candidata.

