



TM124

Cordón de dunas de Casas de Los Pinos

Ficha LIG

[Apadrina este LIG](#)

- [Datos generales del LIG](#)
- [Localización](#)
- [Fisiografía](#)
- [Situación geológica](#)
- [Interés](#)
- [Uso y seguimiento](#)
- [Visitas](#)
- [Documentación](#)
- [Autores](#)

Datos generales

Código LIG :

TM124.

Denominación :

Cordón de dunas de Casas de Los Pinos.

Descripción :

Sistema eólico de gran extensión formado por dunas de diversas morfologías y mantos eólicos.

Origen LIG :

Cartografía geológica IGME

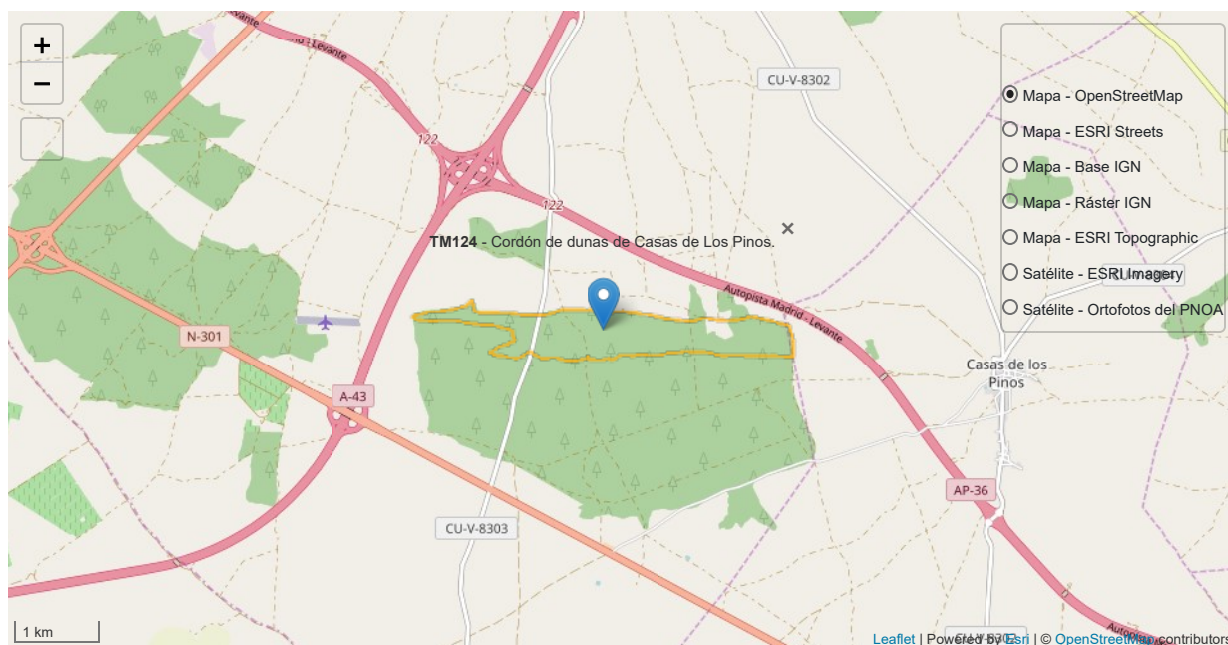
Fecha de creación de la ficha :

31/12/1992

Confidencialidad :

Público.

Localización



X (UTM ED50) :

561100.

Y (UTM ED50) :

4354600.

Huso :

30.

X (UTM ETRS89) :

560990.

Y (UTM ETRS89) :

4354392.

Huso :

30.

Hojas 1:50.000 :

Nombre	Numero	Hoja 1:200.000
SAN CLEMENTE	716	54 - CAMPO DE CRIPTANA

Paraje :

PINAR DE LOS DIEGOS.

Municipios :

Núcleo	Municipio	Provincia	CCAA
	CASAS DE HARO	Cuenca	Castilla-La Mancha

Itinerario de acceso :

ACCESO BUENO, EN LAS PROXIMIDADES DE LAS CARRETERAS Y CAMINOS QUE ATRAVIESAN EL LÍMITE SUR DE LA HOJA..

Fisiografía

Superficie :

167.59 hectáreas.

Situación geológica

Dominio geológico (GEODE) :

Cuenca del Tajo-Loranca y La Mancha.

Unidad geológica Ley 42/2007 :

Depósitos y formas de modelado de origen fluvial y eólico.

Interes

Geológico principal :

Geomorfológico.

Geológico secundario :

Estratigráfico. Sedimentológico. Minero-metalogenético.

Uso y seguimiento

Recogida de fósiles :

Incompatible con la conservación del lugar o sin ejemplares.

Recogida de minerales :

Incompatible con la conservación del lugar o sin ejemplares.

Visitas

Equipamiento :

Mirador. No.

Mesas, bancos, etc.: No.

Señalización. No.

Fuente de agua potable en las inmediaciones. No.

Acceso discapacitados :

No.

Documentación

Mapas, ortofotos, etc :

[m-716005](#) (Mapa topográfico)

Situación del LIG

Autores

Referencias :

- PÉREZ GONZÁLEZ, A. (1982). Neógeno y Cuaternario de la Llanura Manchega y sus relaciones con la Cuenca del Tajo. Tesis Doctoral, Univ. Compl. Madrid.



IGME
Ríos Rosas, 23
28003 Madrid
Teléfono + 34 913 495 700

[Guía de navegación](#) [Mapa web](#) [Accesibilidad](#) [Condiciones de uso](#)

