

LIG: TM077

**Campo de dolinas en yesos “Las Pozas” de
Mazuecos-Drieves**

Este documento contiene:

- **Figuras y Fotos relativas al LIG**

ÍNDICE DE FIGURAS O FOTOS

Figura o Foto 1: Mapa de relieve sombrados donde se aprecian las dolinas del LIG.	3
Figura o Foto 2: Parcelario catastral sobre Mapa Topográfico. Sobreimpuesto en azul la delimitación del LIG, y en rojo, el parcelario catastral. Obsérvese la evidente relación entre la zona donde mejor se definen las dolinas (correspondiente al LIG, ver Figura o Foto 1) y los longueros del parcelario.	4
Figura o Foto 3: Bloques de sílex.	5
Figura o Foto 4: Túmulos (naturales) en yesos, parcialmente arruinados.	5
Figura o Foto 5: Dolina en Sector Norte.	6
Figura o Foto 6: Acumulación de sílex por colapso, en dolina.	6
Figura o Foto 7: Campo de dolinas en Sector central.	7
Figura o Foto 8: Campo de dolinas en Sector central.	7
Figura o Foto 9: Campo de dolinas en Sector central y acumulación de bloques de sílex.	8
Figura o Foto 10: Dolinas en las que se aprecia las lindes que delimitan los longueros característicos del parcelario del Campo de Dolinas.	8
Figura o Foto 11: Chozón formado por bloques de sílex.	9
Figura o Foto 12: Campo de dolinas.	9
Figura o Foto 13: Cartografía del Campo de dolinas Las Pozas, según Moreno Sanz y García-Abad Alonso (1994).	10

TM077 - Campo de Dolinas en yesos "Las Pozas" de Mazuecos-Drieves (delimitación en azul)
Sobre Mapa de Relieve Sombreados a partir del MDT «LiDAR-PNOA cedido por © Instituto Geográfico Nacional de España»

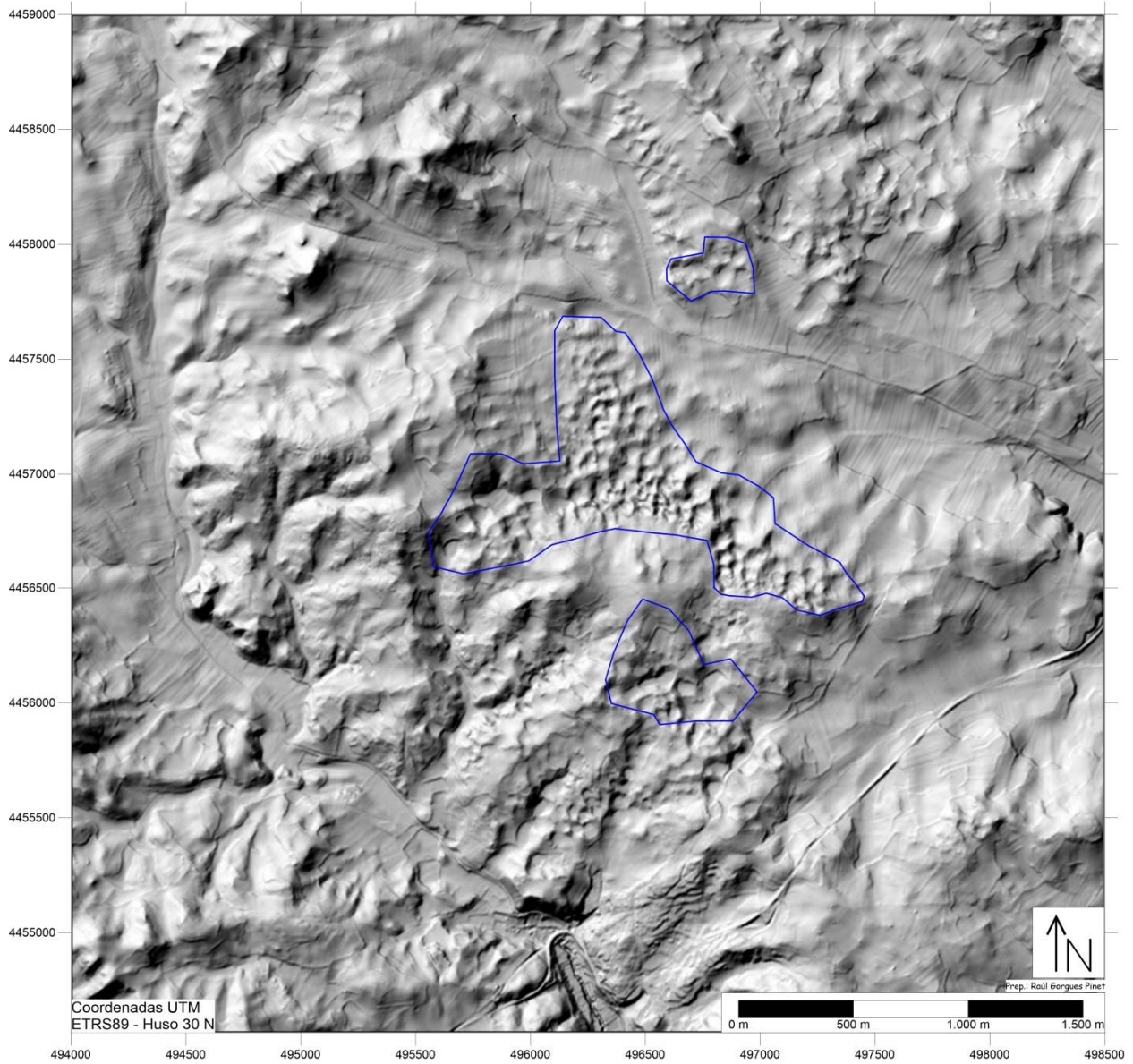


Figura o Foto 1: Mapa de relieve sombreados donde se aprecian las dolinas del LIG.

**TM077 - Campo de Dolinas en yesos "Las Pozas" de Mazuecos-Drieves
(delimitación en azul) y parcelario catastral (delimitado en rojo)
Sobre Mapa Topográfico (Año 2016), escala original 1:25000 «© Instituto Geográfico Nacional de España»**

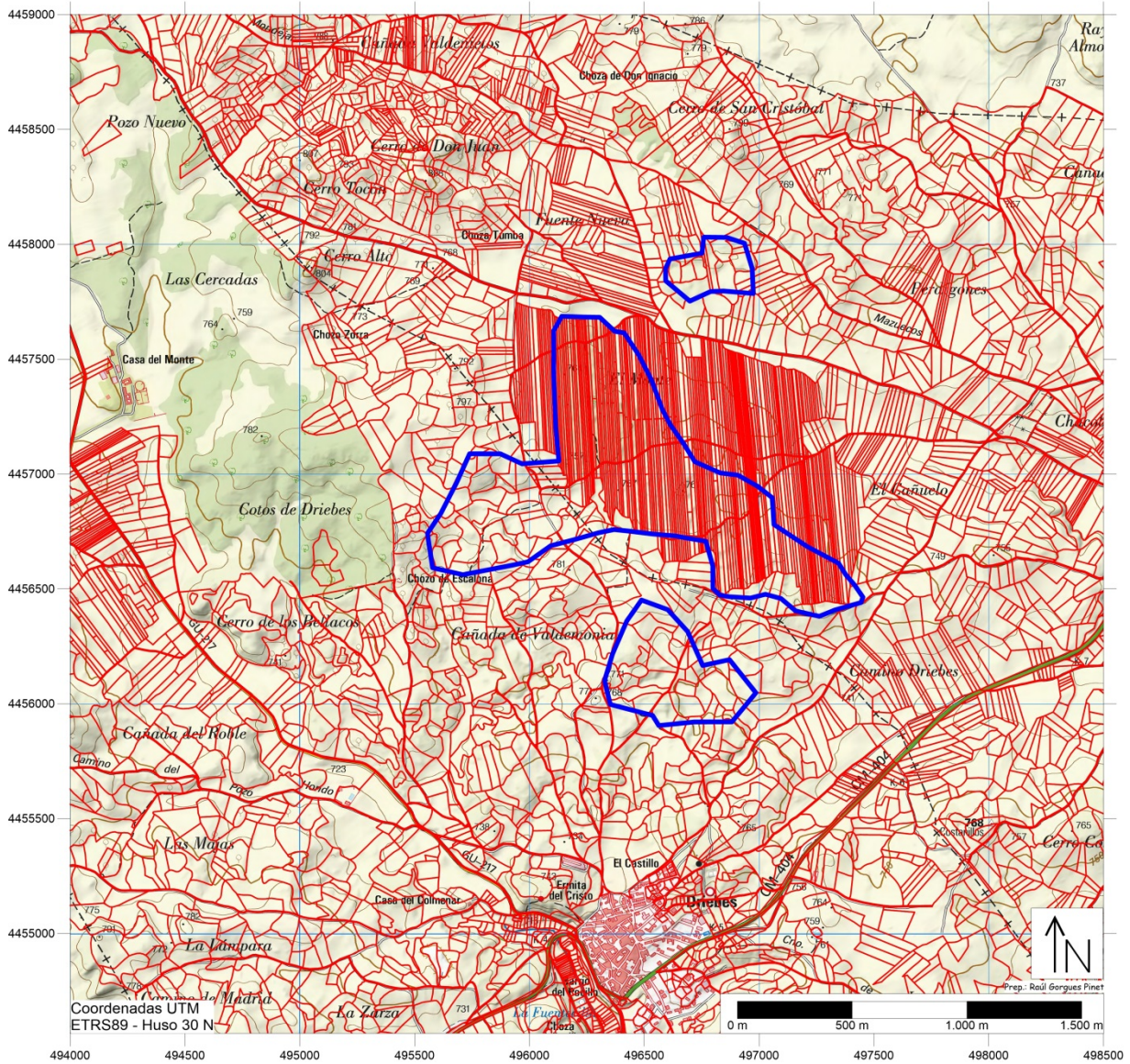


Figura o Foto 2: Parcelario catastral sobre Mapa Topográfico. Sobreimpuesto en azul la delimitación del LIG, y en rojo, el parcelario catastral. Obsérvese la evidente relación entre la zona donde mejor se definen las dolinas (correspondiente al LIG, ver Figura o Foto 1) y los longueros del parcelario.



Figura o Foto 3: Bloques de sílex.



Figura o Foto 4: Túmulos (naturales) en yesos, parcialmente arruinados.



Figura o Foto 5: Dolina en Sector Norte.



Figura o Foto 6: Acumulación de sílex por colapso, en dolina.



Figura o Foto 7: Campo de dolinas en Sector central.



Figura o Foto 8: Campo de dolinas en Sector central.



Figura o Foto 9: Campo de dolinas en Sector central y acumulación de bloques de sílex.



Figura o Foto 10: Dolinas en las que se aprecia las lindes que delimitan los longueros característicos del parcelario del Campo de Dolinas.



Figura o Foto 11: Chozón formado por bloques de sílex.



Figura o Foto 12: Campo de dolinas.

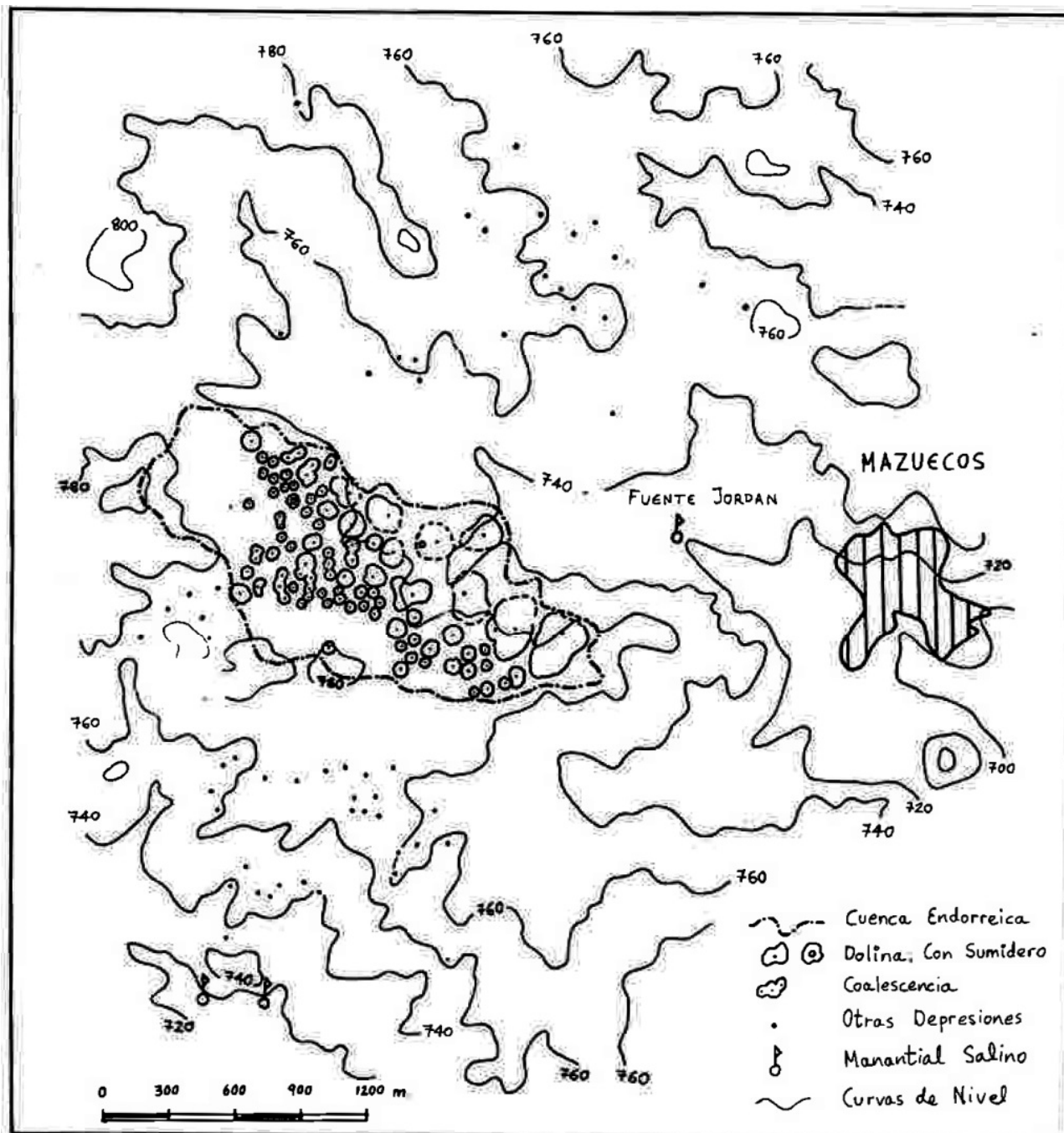


Fig. 2.

Tomado de: Moreno Sanz, F. y García-Abad Alonso, J.J. (1994): Campo de dolinas "Las Pozas" sobre facies yesífera en el sector oriental de la cuenca de Madrid (Mazuecos, Guadalajara): Notas paisajísticas y geomorfológicas preliminares. En "Geomorfología en España : III Reunión de geomorfología, Logroño 14 a 16 de septiembre de 1994 / coord. por Amelia Gómez-Villar, José María García Ruiz, José Arnáez Vadillo", Vol. 1, ISBN 84-89054-01-0, págs.

Figura o Foto 13: Cartografía del Campo de dolinas Las Pozas, según Moreno Sanz y García-Abad Alonso (1994).