

Nº HOJA: 22 - 21

NOMBRE: AUÑÓN

PROVINCIA: GUADALAJARA

GRUPO DE TRABAJO: INYPSA

NOMBRE LOCAL: CASAS DE LA SOLANA

IDENTIFICACION DE MUESTRAS:

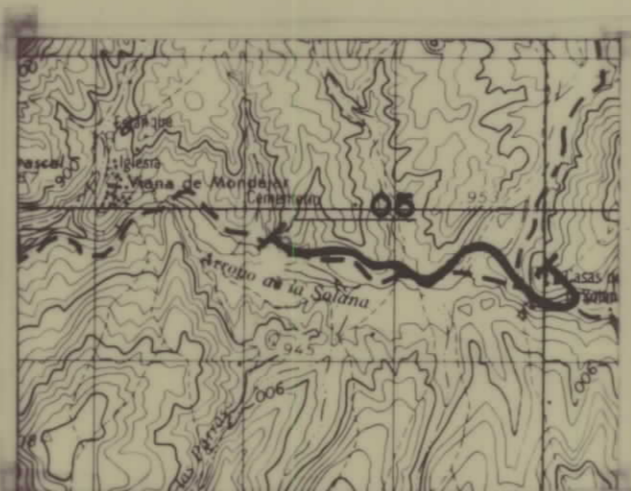
SERIE Nº: 05

COORDENADAS X: 5.38.150 Y: 44.99.650 Z: 860

FECHA: Mayo, 1991

CROQUIS

LOCALIZACION



En la carretera de Viana de Mondejar a Casas de la Solana, desde el Km. 14,500 hasta Casas de la Solana.

| MUESTRAS POTENCIA | REPRESENTACION GRAFICA (LITOLOGIA Y TEXTURA) | ESTRUCTURAS SEDIMENTARIAS | COMPONENTES ORGANICOS | | SENTIDO DE LAS PALEOCORRIENTES | DESCRIPCION Y OBSERVACIONES DE CAMPO | AMBIENTE SEDIMENTARIO Y FACIES | UNIDADES ESTRATIGRAFICAS | |
|-------------------|--|---------------------------|-----------------------|--------------|--------------------------------|--|--|--|-------|
| | | | ESTRATIFICACION | BIOTURBACION | | | | UNIDAD | ETAPA |
| 350 | Cubierto | | | | | Calizas micríticas y oncolíticas. | FLUVIAL A LACUSTRE PROXIMAL ENERGETICO | 4ª UNIDAD NEOGENA (U. DEL PARAMO) VALLESIENSE - TUROLIENSE | 27 |
| 0508 | | | | | | Calizas, margas y lutitas rojas. | | | 27 |
| 0507 | Cubierto | | | | | Cubierto. | FLUVIAL A LACUSTRE PROXIMAL ENERGETICO | 4ª UNIDAD NEOGENA (U. DEL PARAMO) VALLESIENSE - TUROLIENSE | 26 |
| 0506 | | | | | | Areniscas y lutitas. Conglomerados y areniscas. | | | 26 |
| 300 | Cubierto | | | | | Cubierto. | FLUVIAL A LACUSTRE - PALUSTRE | SUBUNIDAD NEOGENA ASTARACIENSE - VALLESIENSE | 23 |
| | | | | | | Lutitas rojas y margas a calizas micríticas. | | | 23 |
| | | | | | | Margas a calizas micríticas y nodulosas. | FLUVIAL A LACUSTRE - PALUSTRE | SUBUNIDAD NEOGENA ASTARACIENSE - VALLESIENSE | 21 |
| | | | | | | Lutitas rojas, areniscas y conglomerados. | | | 21 |
| | Cubierto | | | | | Cubierto. | FLUVIAL A LACUSTRE MARGINAL | SUBUNIDAD NEOGENA ASTARACIENSE - VALLESIENSE | 22 |
| | | | | | | Algo cubierto. Calizas micríticas, nodulosas u oncolíticas y margas. | | | 22 |
| 250 | | | | | | Lutitas rojas, areniscas y conglomerados. | FLUVIAL A LACUSTRE MARGINAL | SUBUNIDAD NEOGENA ASTARACIENSE - VALLESIENSE | 21 |
| | | | | | | Calizas intraclásticas y nodulosas. | | | 21 |
| | | | | | | Lutitas rojas, areniscas y conglomerados. | FLUVIAL A LACUSTRE MARGINAL | SUBUNIDAD NEOGENA ASTARACIENSE - VALLESIENSE | 23 |
| | | | | | | Calizas nodulosas. | | | 23 |
| | | | | | | Lutitas rojas, limos, caliches y un canal conglomerático arenoso. | FLUV. A PALUS. | SUBUNIDAD NEOGENA ASTARACIENSE - VALLESIENSE | 22 |
| 200 | | | | | | Calizas nodulosas. | FLUVIAL A PALUSTRE | | 22 |
| | | | | | | Lutitas rojas, margas, pelitas carbonosas, calizas oncolíticas, areniscas y conglomerados oncolíticos. | FLUVIAL A PALUSTRE | SUBUNIDAD NEOGENA ASTARACIENSE - VALLESIENSE | 23 |
| 0505 | | | | | | Lutitas rojas y niveles de arena fina. | LACUSTRE MARGINAL-FLUVIALACUSTRE | | 23 |
| | | | | | | Calizas micríticas, nodulosas o intraclásticas. Margas y lutitas. | LACUSTRE MARGINAL-FLUVIALACUSTRE | SUBUNIDAD NEOGENA ASTARACIENSE - VALLESIENSE | 21 |
| 150 | | | | | | Cubierto. | | | 21 |
| | | | | | | Margas a lutitas rojas. | LACUSTRE - PALUSTRE | SUBUNIDAD INFERIOR ORLEANIENSE - ASTARACIENSE | 23 |
| 0504 | | | | | | Calizas nodulosas, micríticas y analíticas. | | | 23 |
| | | | | | | Semicubierto, margas. | LACUSTRE - PALUSTRE | SUBUNIDAD INFERIOR ORLEANIENSE - ASTARACIENSE | 21 |
| | | | | | | Calizas micríticas. | | | 21 |
| | | | | | | Canal conglomerático arenoso, lutitas rojas y margas. | FLUVIAL A LACUSTRE-PAL. | SUBUNIDAD INFERIOR ORLEANIENSE - ASTARACIENSE | 22 |
| 100 | | | | | | Calizas micríticas onduladas, a veces nodulosas o intraclásticas. | FLUVIAL A LACUSTRE - PALUSTRE | | 22 |
| | | | | | | Semicubierto. Calizas micríticas, nodulosas, oncolitos, margas y lutitas rojas. | LACUSTRE - PALUSTRE | SUBUNIDAD INFERIOR ORLEANIENSE - ASTARACIENSE | 19 |
| 0503 | | | | | | Cubierto. | | | 19 |
| 0502 | | | | | | Lutitas rojas, conglomerados cuarcíticos y oncolitos, arenisca y margas con oncoides. | FLUVIAL | U. PALEOGENA - NEOGENA ARVERNIENSE - AGENIENSE PALEOGENO - NEOGENO | 8 |
| 50 | | | | | | Lutitas rojas, limos ocres y depósitos arenosos de desdoblamiento. | | | 8 |
| | | | | | | Conglomerados cuarcíticos y arenas. | FLUVIAL | U. PALEOGENA - NEOGENA ARVERNIENSE - AGENIENSE PALEOGENO - NEOGENO | 9 |
| 0501 | | | | | | Limos ocres, lutitas rojas y niveles de arena fina (depósitos de desbordamiento). | | | 9 |