

Nº HOJA: 19-22 (559)

NOMBRE: MADRID

PROVINCIA: MADRID

GRUPO DE TRABAJO: FACULTAD CC GEOLOGICAS
J.P. CALVO Y J.M. BRELL

NOMBRE LOCAL: CERRO DEL TELEGRAFO

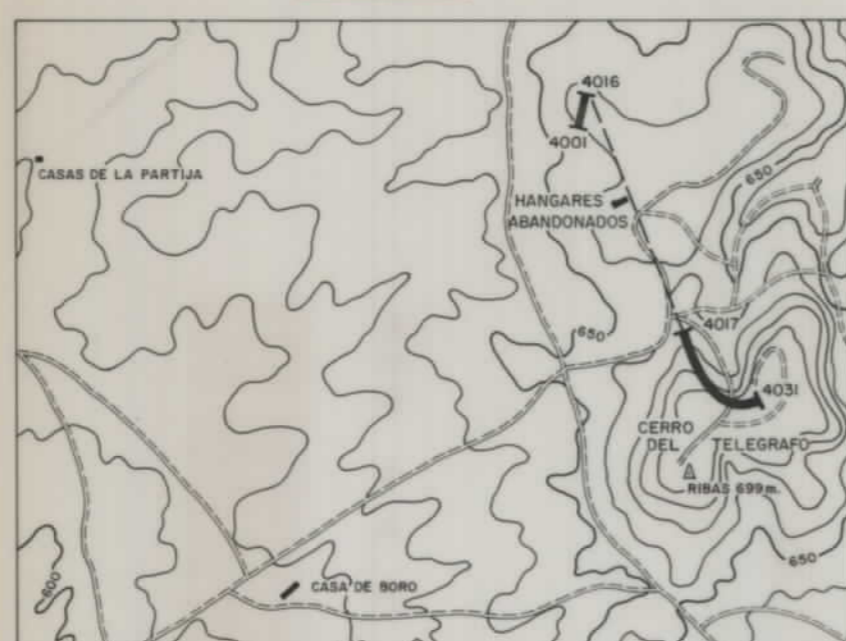
IDENTIFICACION DE MUESTRAS: 4001 A 4031

SERIE Nº: 4000

COORDENADAS
x: 3º 31' 43" x: 3º 31' 28"
y: 40º 22' 32" y: 40º 21' 57"
z: 646 m z: 699 m

FECHA: FEBRERO-85

CROQUIS



LEYENDA

- ALTERNANCIA DE CARBONATOS Y ARCILLAS
- CARBONATOS PARCIALMENTE SILICIFICADOS
- ARCILLAS CON NIVELES CARBONATICO-YESPERS GRANUDOS (YESOARENITAS)
- ESTRATIFICACION PLANAR NETA
- MOLDES DE YESO
- RESTOS VEGETALES
- PALEOSUELOS
- GASTEROPODOS (MICROFACIES)
- NODULOS
- LAMINACION PARALELA
- RIZOLITOS
- CARACEAS
- MARGAS MAS O MENOS CARBONATADAS
- CARBONATOS (GENERALMENTE MASIVOS)
- TRAMO CUBIERTO

MUESTRAS POTENCIA	REPRESENTACION GRAFICA DE LA SUCESION LITOLOGICA	CLASIFICAC. TEXTURAL	COMPONENTE	ESTRUCTU SEDIMENTA	COMPONENTES ORGANICOS	PALEONTOLOGIA (De interes bioestratigrafico)	TRAMOS	DESCRIPCION Y OBSERVACIONES DE CAMPO	INFORMACION ADICIONAL	NOMBRE SEGMENTARIO	UNIDADES ESTRATIGRAFICAS									
											LITOSTRATIGRAFICA	CRONOESTRATIGRAFICA	UNIDADES LITOL.	UNIDADES CARTOG.						
4031								3m. Bancos carbonaticos compactos de tonos blanco-crema. Irregularmente silicificados. Intercalaciones discontinuas de arcillas sepioliticas marrones.	40%Esm. 15%Ill. 45%Se. piolita											
4030																				
4029																				
50																				
45																				
40																				
4028								2m. Carbonatos de tonos blancos en bancos masivos, parcialmente silicificados.												
35																				
30																				
4027								0,95 m. Nivel de carbonatos tableados alternando con arcillas verdosas.												
4026								1,10 m. Arcillas verdes masivas.												
4025								0,80m. Carbonatos blancos con alternancias de arcillas.												
4024								0,90 m. Arcillas groseramente laminadas, tonos verdes-rojizo.	65%Esm. 15%Ill. 25%Ill. ta											
25								1,70 m. Carbonatos blandos tableados con moldes de yeso.	10%Caol. linita											
4023								0,90m. Arcillas verdosas.												
4022								1 m. Nivel carbonatico con moldes de yeso. Mas arcilloso a techo.	80%Esm. 20%Ill. ta											
4021								1,05m. Arcillas verdosas masivas.												
20								0,60m. banco carbonatico pulverulento, restos de arcillas.	Indicios de caolinita.											
4020								1,10 m. Arcillas rosadas.												
4019								1,60 m. Secuencia Arcillas verdes a rosadas y carbonatos pulverulentos a techo.												
4018								1,10m. Secuencia arcillas rosadas-carbonatos.	Dolomita											
4017								1,90 m. Secuencia arcillas verdes-arcillas rosadas y carbonatos masivos algo silicificados.	Esmecti. fita de-sorden.											
15								1,80 m. Secuencia arcillas verdes-arcillas rosadas y carbonatos masivos bioturbados.	30%Ill. 70%Esm. Dolom.											
4014								0,60m. Edificios carbonaticos.	85%Esm. 5%Ill.											
4013								1,90m. Arcillas verdes laminadas y banquitos dolomiticos tableados con moldes de yeso.	10%Caol. 35%Ill. 60%Esm. 10%Caol.											
4012								1,75 m. Arcillas verdes y bancos carbonaticos tableados con moldes de yesos.	40%Ill. 55%Esm. 5%Caol.											
4011								0,95m. Secuencia arcillas verdes y dolomitas tableadas.												
4010								1,10m. Arcillas verdosas laminadas, margas y carbonatos tableados.												
4009								0,50m. Margas y carbonatos.												
4008								3 m. Arcillas verdosas laminadas con pequenos bancos de dolomitas.												
4007																				
4006																				
4005																				
4004																				
4003																				
4002																				
4001								1,60 m. Arcillas verdes a pasadas con cortezas dolomiticas y pasadas de yesos detriticos.	40%Ill. 50%Esm. 10%Caol.											
0								Yeso alabastrino blanco en bancos tabulares gruesos.												

LACUSTRE SOMERO PALUSTRE
LACUSTRE SOMERO PALUSTRE EN REGIMEN ARIDO
MUD-FLAT
LACUSTRE SOMERO PALUSTRE
LACUSTRE EVAPORITICO

O
I
O
O
E
C
O
I
O
N
I
O
M
A
R
A
M