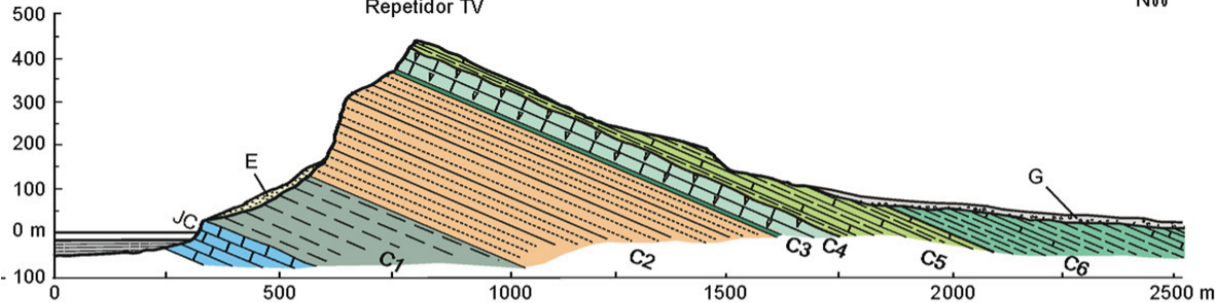


SE

Repetidor TV

NW



- C4 Calizas con rudistas y ostreidos
- C3 Margas y calizas arrecifales
- C2 Areniscas calcáreas y calcarenitas
- C1 Alternancia de margas y calizas con ammonites
- JC Calizas blancas con clypeinas

- E Eolianitas cuatemarias
- G4 Abanico aluvial cuaternario
- C6 Margas y calizas nodulosas
- C5 Margas, calizas nodulosas y calcarenitas