

Mapa geológico de España E 1:50.000, Hoja 803, Almendralejo (1988), IGME, Ministerio de Industria y Energía (leyenda incluida abajo).

LEYENDA

MATERIALES RECIENTES

CUATERNARIO	HOLOCENO	61	62	63
	PLEISTOCENO	59	60	
		58	57	
	TERCIARIO	PLIOCENO		
MIOCENO		56		55
		54		
		52	53	

- 63 Gravas, arenas y limos (depósitos aluviales actuales)
- 62 Cantos angulosos de cuarcitas y matriz arenosa (depósitos de piedemonte)
- 61 Arenas y arcillas, localmente con cantos (detríticos de vertiente y/o eluviales)
- 60 Arenas, gravas y cantos (terracea antigua del río Matachel)
- 59 Arcillas, arenas, gravas y cantos (2.ª terraza del Guadiana)
- 58 Arcillas rojas con cantos redondeados de cuarcitas (2.º nivel de raña)
- 57 Arcillas rojas con cantos redondeados de cuarcitas (1.º nivel de raña)
- 56 Carbonatos lacustres
- 55 Conglomerados y aglomerados de matriz arcillosa
- 54 Arcosas, areniscas y microconglomerados (facies Almendralejo)
- 53 Calizas detríticas (mud flow)
- 52 Conglomerados de cemento carbonatado (debris flow)

MATERIALES SIN ADSCRIPCION A NINGUN DOMINIO CONCRETO

CARBONIFERO INFERIOR	51
----------------------	----

- 51 Pizarras y grauwacas con intercalaciones de calizas; conglomerados y rocas efusivas básicas y rocas epiclásticas

DOMINIO OBEJO - VALSEQUILLO PUEBLA DE LA REINA

UNIDAD DE ALANGE

DEVONIC.	INFERIOR-MEDIO	49	50		
	INFERIOR	48			
ORDOVICICO	ARENIG	47			
	TREMADOC	46			
		45			
CAMBR.	OVETIENSE	43	44		
		42			
PRECAM.	PROT.	VENDIENSE	39	40	41
		RIFEENSE MEDIO Y SUPERIOR	36	37	35

- 49 Esquistos sericiticos con pasadas de areniscas y de 50) calizas bioclásticas
- 48 Areniscas ferruginosas con intercalaciones de esquistos
- 47 Ortocuarzitas blancas (cuarcita armoricana)
- 46 Arcosas rosas y pizarras violáceas
- 45 Pizarras y areniscas violáceas
- 43 Pizarras grises con pasadas arenosas y 44) calizas estromatolíticas a techo
- 42 Arcosas
- 39 Metavolcanitas básicas intermedias con intercalaciones de 40) calizas y de 41) volcanitas ácidas (F. Malcocinado)
- 35 Esquistos y cuarzoesquistos biotíticos con 36) meta-volcanitas ácidas 37) básicas y 38) cuarcitas negras (S. Tentudía y Montemolin)

UNIDAD DEL VALLE

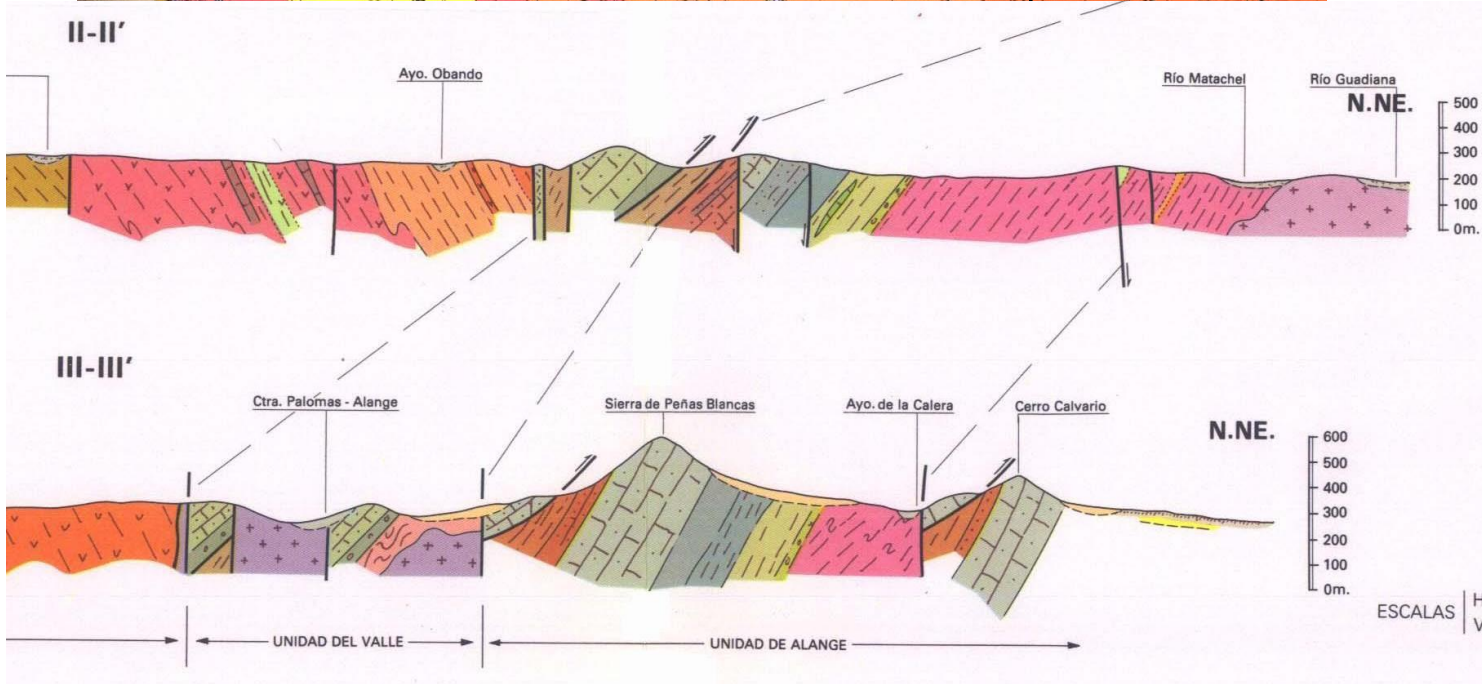
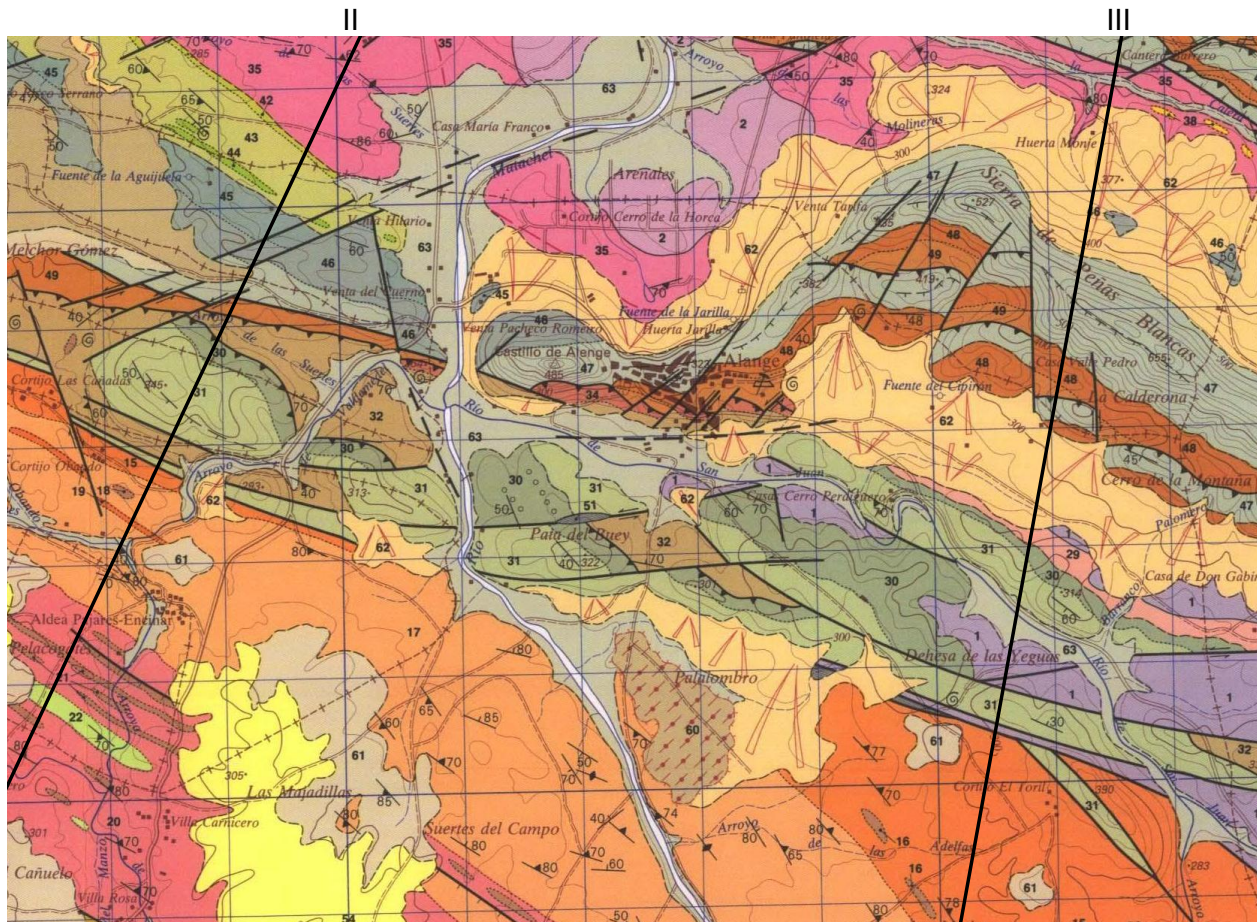
ORDOVIC. DEV.	INFERIOR	34	32	33
	ARENIG		31	
	TREMADOC		30	
PREC.	PROT.	RIFE.	MEDIO Y SUPERIOR	29

- 32 Pizarras grises y cuarcitas ferruginosas con intercalaciones de areniscas y de 33) calizas bioclásticas y 34) Conglomerados
- 31 Cuarcitas y pizarras (Cuarcita armoricana)
- 30 Arcosas con pasadas conglomeráticas de matriz arcósica
- 29 Pizarras y grauwacas con metamorfismo de contacto

UNIDAD DE PUEBLA DE LA REINA

ORDOVIC.	DEVONICO	26	25	28	27
	ARENIG		24		
	TREMADOC		23		
PRECAMBR.	PROTEROZOICO	VENDIENSE	20	22	21
		RIFEENSE MEDIO Y SUPERIOR	17	19	18
			15	16	

- 25 Pizarras grises con pasadas de 26) metavolcanitas básicas 27) tobas y 28) metareniscas. Niveles gossanizados
- 24 Cuarcitas blancas con niveles pizarrosos bioturbados (Cuarcita armoricana)
- 23 Arcosas
- 20 Metavolcanitas-básicas intermedias facies granuda con niveles de 21) calizas y otras de 22) metavolcanitas ácidas (F. Malcocinado)
- 17 Pizarras y grauwacas con intercalaciones de 18) calizas y 19) tobas
- 15 Pizarras y grauwacas con intercalaciones de meta-volcanitas ácidas y/o intermedias con niveles de 16) calizas hacia el techo



Mapa geológico de España E 1:50.000, Hoja 803, Almendralejo (1988), IGME, Ministerio de Industria y Energía (leyenda incluida abajo).