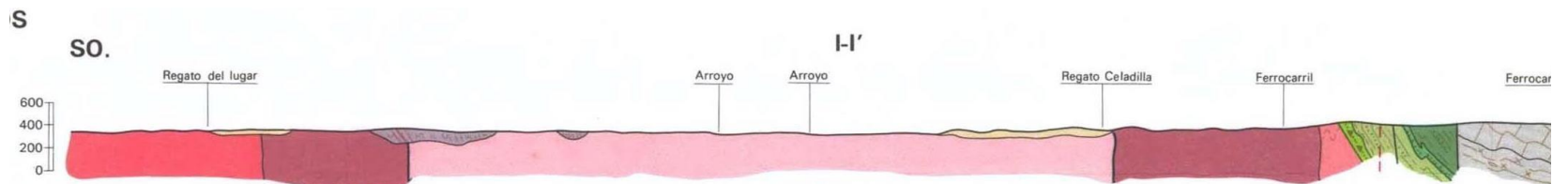
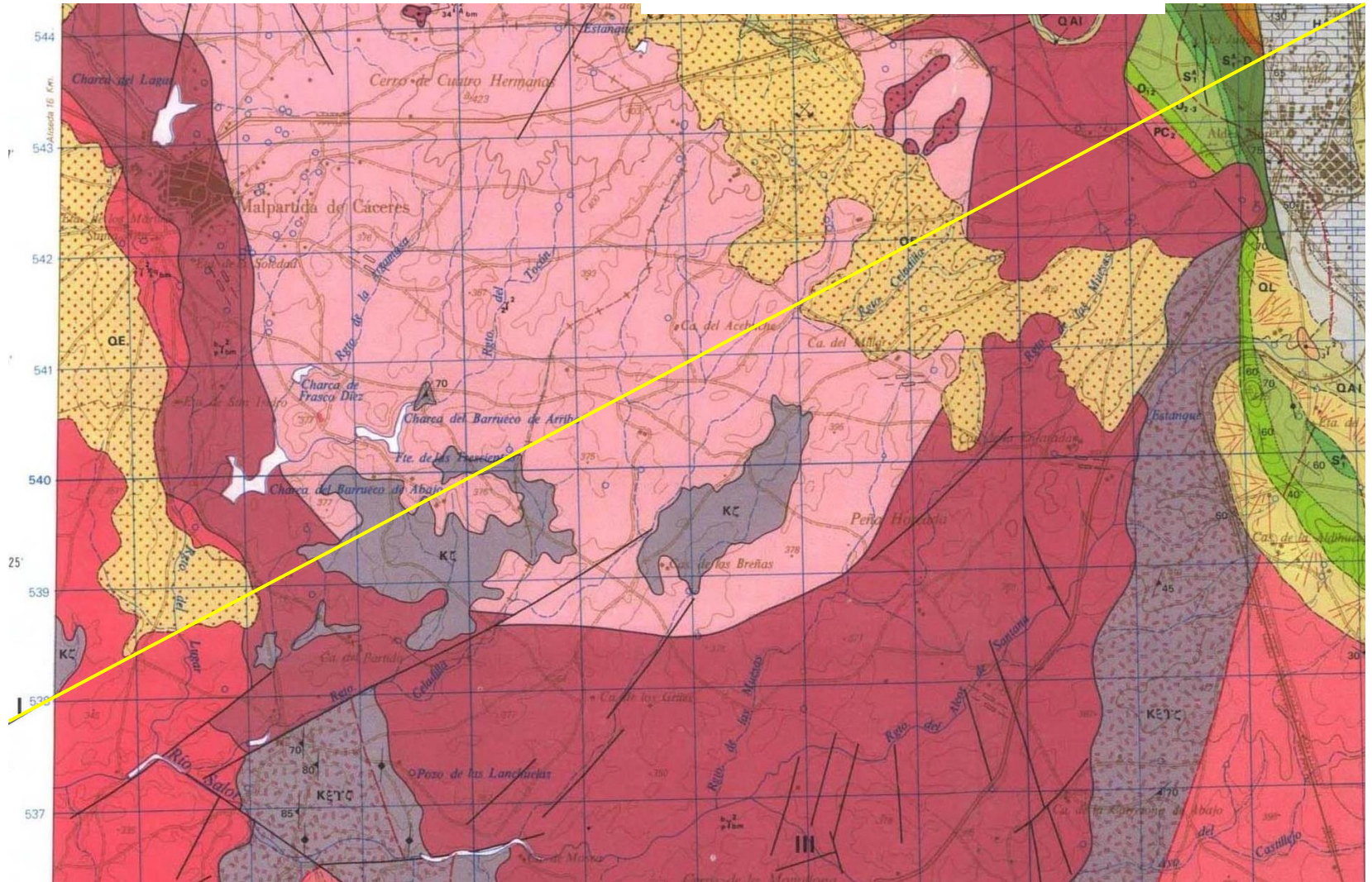


MAGNA Cáceres

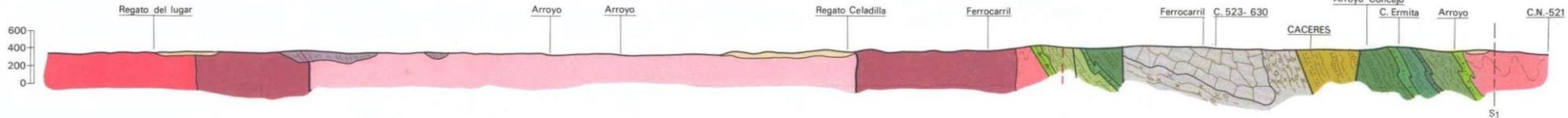


S

SO.

I-I'

NE.



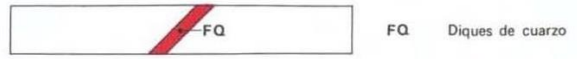
		CUATERNARIO	Q _E	Q _{AI}	Q _L	
CARBONIFERO	INFERIOR		H _p ^A	H _c ^A	H ^A	
			S ^{B-D}	S ^{B-Dq}	S ^{A-D}	
		DEVONICO SILURICO	LLANDOVERYENSE	S ₁ ^A	O _{2,3}	O ₃
				O _{2,31}	O ₂	O ₂
ORDOVICICO	SUPERIOR	O ₃	O _{2,31}	O ₂		
	CARADOCIENSE	O _{2,31}	O ₂	O ₂		
	MEDIO	O ₂	O ₂	O ₂		
	INFERIOR	SKIDAWIENSE	O ₁₂	O ₁₂		
PREC.	SUPERIOR	PC ₂	cg			

- Q_L Derrubios de ladera
- Q_{AI} Aluvial
- Q_E Eluvial
- H_p^A Pizarras
- H_c^A Calizas
- H^A Pizarras y Tuff volcánicos
- S^{B-D} Cuarcitas, pizarras y areniscas rojas
- S^{B-Dq} Cuarcitas
- S^{A-D} Pizarras y areniscas micaceas
- S₁^A Cuarcitas, Ampelitas a techo
- O_{2,3} Pizarras, cuarcitas y areniscas
- O₃ Pizarras
- O_{2,31} Cuarcitas
- O₂ Pizarras que intercalan cuarcitas y arer
- O₁₂ Cuarcita armoricana
- PC₂ Grauwacas, esquistos y pizarras
- cg Conglomerado de cuarzo

ROCAS PLUTONICAS

	1 ² 7 ² mb m	Granitos, granodioritas y cuarzodioritas de dos micas
	b ² p ¹ 7 ² mb m	Granito biotítico mascovítico con megacrístales de feldespató
	2 7 ²	Granito de grano grueso y leucogranitos
	3 4 7 ² A b m	Granito alcalino aplítico de la Zafra del Casar
	3 4 7 ² mb	Granito de dos micas del Trasquilón.
	4 7 ² m	Leucogranito de caracter aplítico del Trasquilón
	b ² p ¹ 7 ² R	Granito porfídico de dos micas
	4 7 ² b m	Leucogranito de biotita y moscovita
	1 2 7 ² mb	Granito inequigranular de dos micas
	3 7 ²	Granito biotítico clorítico tectonizado
	4 7 ² A ²	Facies aplíticas de borde

ROCAS FILONIANAS



METAMORFISMO DE CONTACTO

