

# 459006

Sinclinal de Majaelrayo

Ficha LIG

[Apadrina este LIG](#)

- [Datos generales del LIG](#)
- [Localización](#)
- [Situación geológica](#)
- [Interés](#)
- [Uso y seguimiento](#)
- [Visitas](#)
- [Documentación](#)

## Datos generales

**Código LIG :**

459006.

**Denominación :**

Sinclinal de Majaelrayo.

**Descripción :**

Pliegues de tipo D1 en la parte central del Sinclinal.

**Origen LIG :**

Cartografía geológica IGME

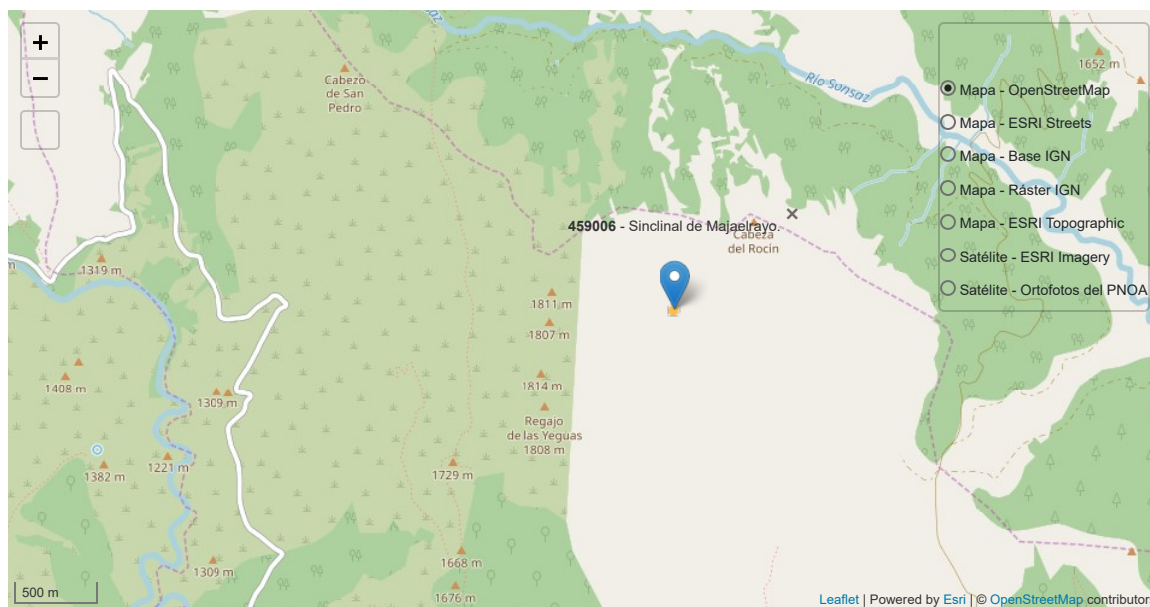
**Fecha de creación de la ficha :**

31/12/1995

**Confidencialidad :**

Público.

## Localización



**X (UTM ED50) :**

472500.

**Y (UTM ED50) :**

4557500.

**Huso :**

30.

**X (UTM ETRS89) :**

472391.

**Y (UTM ETRS89) :**

4557292.

**Huso :**

30.

**Hojas 1:50.000 :**

Nombre	Numero	Hoja 1:200.000
TAMAJÓN	459	38 - SEGOVIA

**Paraje :**

LOMA DEL CABEZO.

**Municipios :**

Núcleo	Municipio	Provincia	CCAA
	MAJALRAYO	Guadalajara	Castilla-La Mancha

**Itinerario de acceso :**

Mal acceso, salvo en panorámica desde la carretera de Majalrayo al puerto de la Quesera.

## Situación geológica

**Dominio geológico (GEODE) :**

Zona Cantábrica.

**Unidad geológica Ley 42/2007 :**

Estructuras y formaciones del Orógeno Varisco en el Macizo Ibérico.

## Interes

**Geológico principal :**

Tectónico.

## Uso y seguimiento

**Recogida de fósiles :**

Incompatible con la conservación del lugar o sin ejemplares.

**Recogida de minerales :**

Incompatible con la conservación del lugar o sin ejemplares.

## Visitas

**Equipamiento :**

*Mirador:* No.

*Mesas, bancos, etc.:* No.

*Señalización:* No.

*Fuente de agua potable en las inmediaciones:* No.

**Acceso discapacitados :**

No.

## Documentación

**Fotografías :**



Pliegues de fase D1 de tipo chevron, con plano axial subvertical ocupando el núcleo del sinclinal de Majaerayo.

**Mapas, ortofotos, etc :**

[m-459006](#) (Mapa topográfico)

Situación del LIG



**IGME**  
Ríos Rosas, 23  
28003 Madrid  
Teléfono + 34 913 495 700

[Guía de navegación](#) [Mapa web](#) [Accesibilidad](#) [Condiciones de uso](#)

