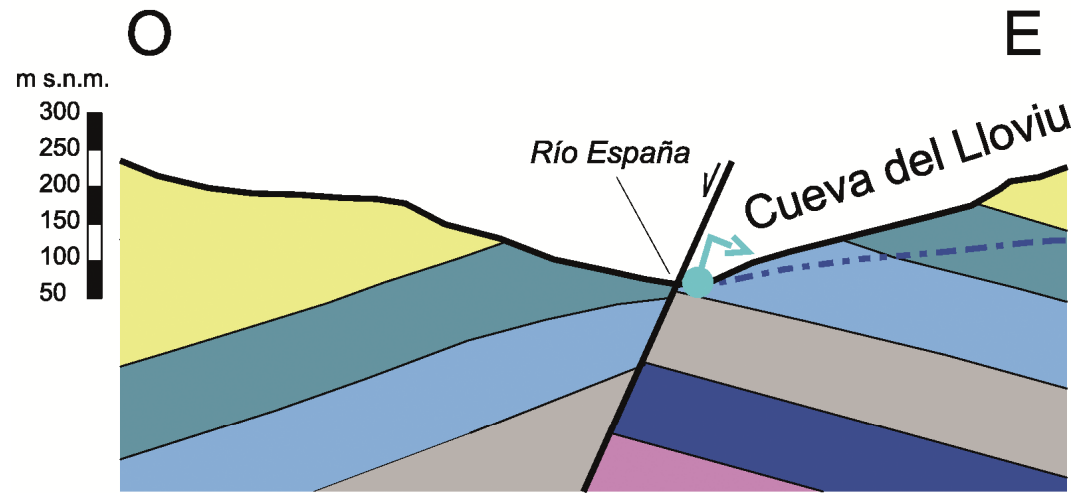




**Mapa geológico del entorno de la cueva del Lloviu**

—| |— Dirección del corte geológico



- Jurásico Superior - Acuífero
  - Fm. Rodiles
  - Mb. Superior - Acuífero
  - Mb. Medio
  - Mb. Inferior - Acuífero
  - Permotrias
- } Fm. Gijón

**Corte geológico**