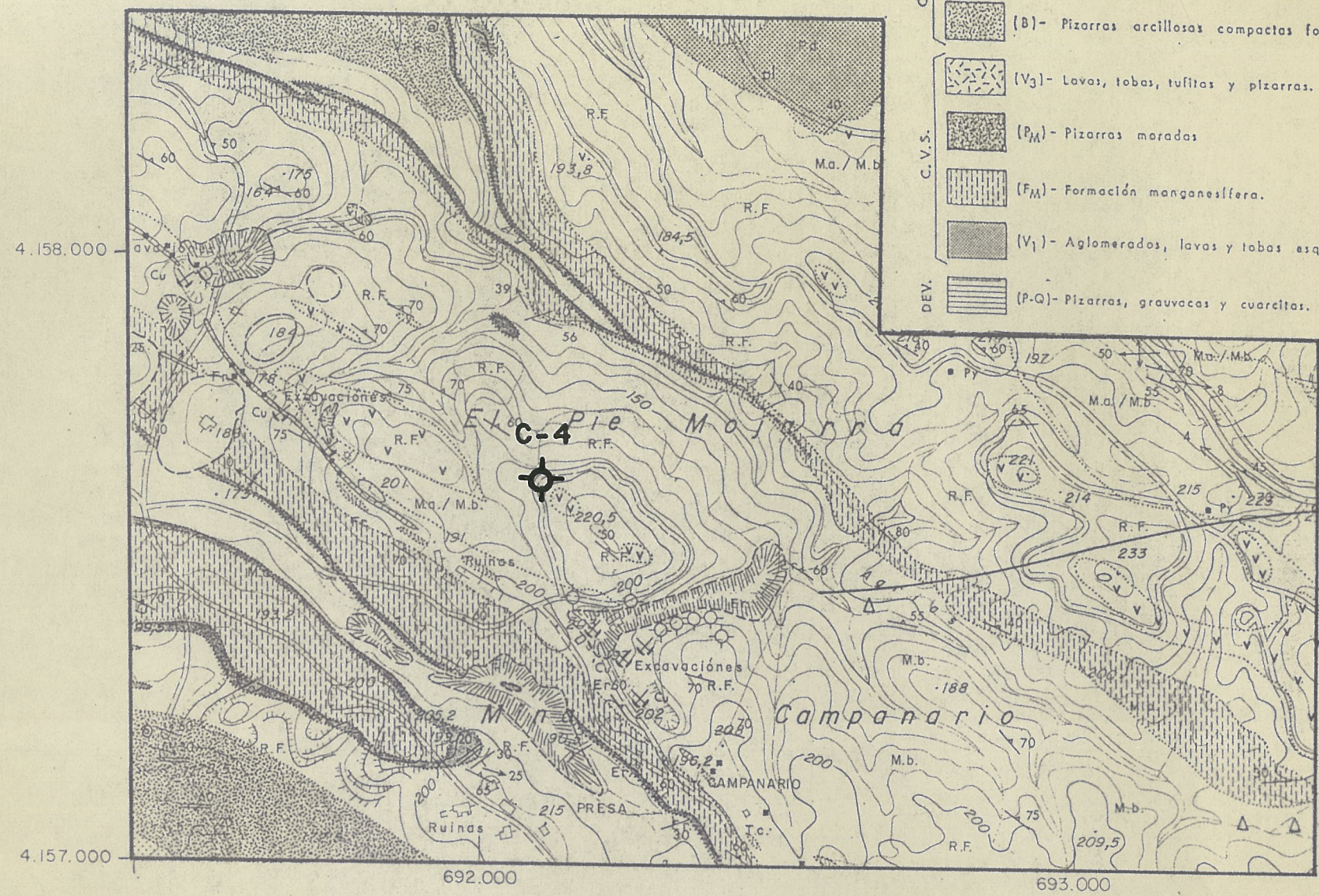


CULM.		(Nd) Pizarras con nódulos interestratificados.
		(B) Pizarras arcillosas compactas fosilíferas.
		(V3) Lavas, tobas, tuffitas y pizarras.
C. V. S.		(P_M) Pizarras moradas
		(F_M) Formación manganesífera.
		(V1) Aglomerados, lavas y tobas esquistosas, ácidas e intermedias.
DEV.		(P-Q) Pizarras, grauwacas y cuarcitas.



PLANO DE SITUACION DEL SONDEO C-4  
Y SU ENTORNO GEOLOGICO

Escala 1/10.000