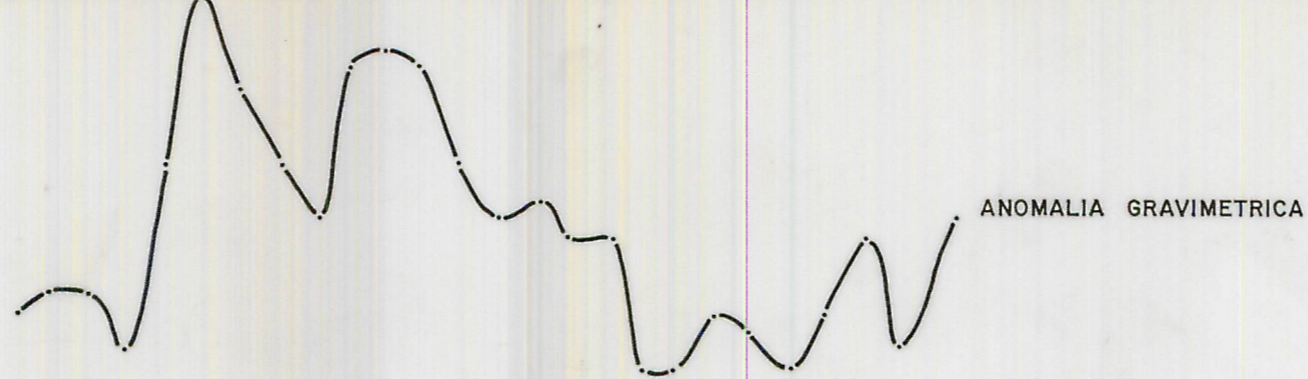


DESVIACIONES (Aparato Eastman y Tropari)

PROFUNDIDAD	DESVIACION
2 m.	31° (Eastman y Tropari)
50 m.	33° (Tropari)
100 m.	35° (Tropari)
150 m.	35° (Tropari)
200 m.	35° (Eastman)
250 m.	35° (Eastman)
275 m.	40° (Eastman)
300 m.	45° (Eastman) hacia N 182° E

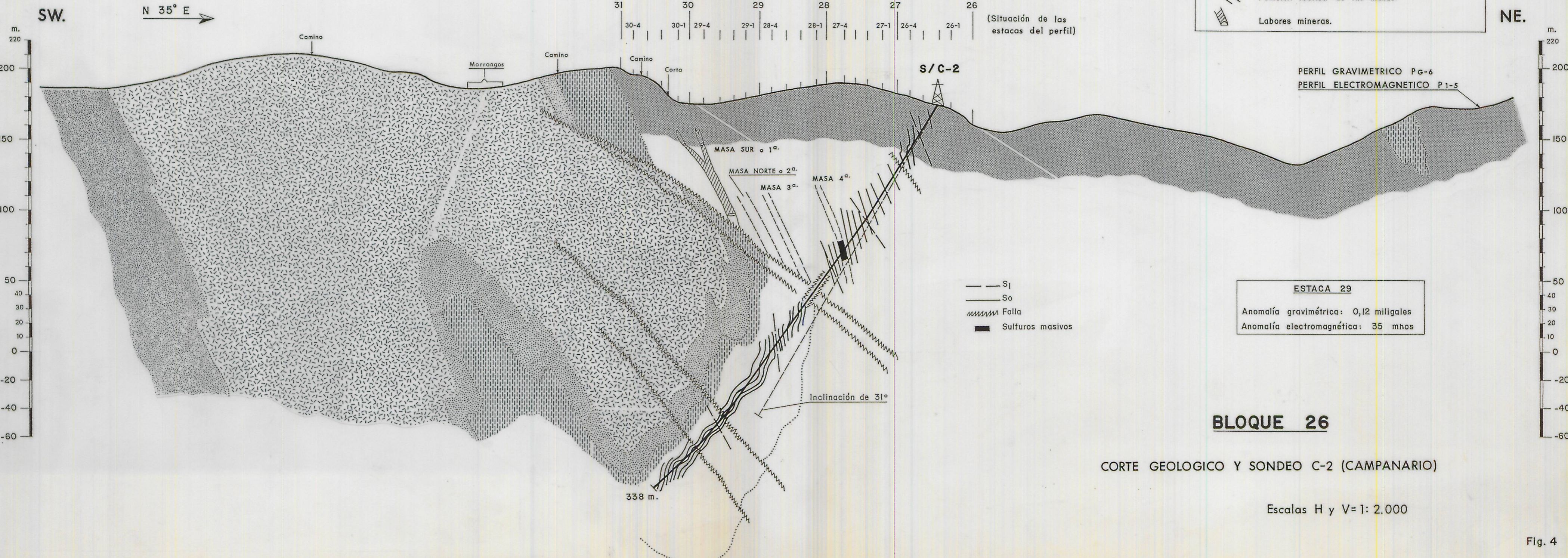
mgals
0,10
0



ANOMALIA GRAVIMETRICA

-LEYENDA-

- B: Pizarras arcillosas compactas fosilíferas
- V₃: Lavas, tobas, tufitas.
- Pm: Pizarras moradas.
- Fm: Predominio de pizarras con tobas y tufitas.
- V₁: Tobas acidas esquistosas de grano fino a medio, tufitas y cineritas, verdosas (cloritizadas) y grises.
- Posición teórica de las masas.
- Labores mineras.



BLOQUE 26

CORTE GEOLOGICO Y SONDEO C-2 (CAMPANARIO)

Escalas H y V= 1: 2.000