

TABLA I

Nº Sondeo. AA-1 Area: Alto del Agua

Páginas : 1 de 1

X: 655.560 Y: 4.180.800 Z: 239m. Dirección: Inclinación: -90°

DESDE	HASTA	DESCRIPCION
0.0	2.50	Suelos.
2.50	6.05	Dacitas meteorizadas.
6.05	34.20	Dacita cristalina de grano grueso gris-verdosa y venas de carbonato-cuarzo. Alteración potásica. Aparecen algunos intervalos métricos brechificados. Alteración clorítica. Pirita diseminada.
34.20	62.35	Riolita masiva con alteración clorítica y venas de carbonato-cuarzo. Pirita diseminada.
62.35	67.10	Dacita cristalina masiva gris-verdosa de grano grueso con venas de carbonato-cuarzo. Alteración potásica y clorítica. Trazas de pirita.
67.10	75.30	Riolita masiva gris-verdosa con alteración clorítica y silicea y venas de carbonato-cuarzo. Trazas de pirita.
75.30	124.75	Dacita cristalina masiva gris-verdosa. Intervalos de alteración potásica. Venas de carbonato-cuarzo. Trazas de pirita.
124.75	130.00	Roca volcánica básica de color verde oscuro (basalto) con alteración clorítica y pequeñas venas de cuarzo. Trazas de pirita y esfalerita.
130.00	134.90	Dacita cristalina masiva gris-verdosa con alteración clorítica. Venas de carbonato-cuarzo. Trazas de pirita y esfalerita.
134.90	152.75	Dacita cristalina masiva gris-verdosa con bandas de flujo brechificadas en determinadas zonas. Venas de carbonato-cuarzo. Trazas de pirita y esfalerita.
152.75	169.20	Toba cristalina cuarzo-feldespática gris-verdosa con matriz de ceniza. Alteración silicea y débil alteración clorítica. Trazas de pirita y esfalerita.
169.20	202.75	Dacita cristalina masiva autobrechada gris-verdosa con alteración clorítica y epidota. Venas de cuarzo-carbonato. Trazas de pirita y esfalerita.
202.75	209.00	Como en el tramo superior pero con algunas bandas de ceniza.
209.00	233.00	Chert y jaspes grises, verdes, negros y rojos con alteración hematítica y bandas tobáceas. Venas de cuarzo-carbonato. Trazas de pirita.
233.00	364.70	Dacita cristalina masiva gris-verdosa oscura. Algunos intervalos de grano fino están autobrechados con alteración hematítica en algunos sectores. Fuerte alteración epidótica en algunas zonas. Venas de epidota-cuarzo-carbonato. Trazas de pirita, calcopirita y pirrotina. Pirita euhedral.
364.70	467.25	Como en el tramo superior. Débil alteración epidótica. Trazas de pirita.
467.25		Fin del sondeo

4480.800

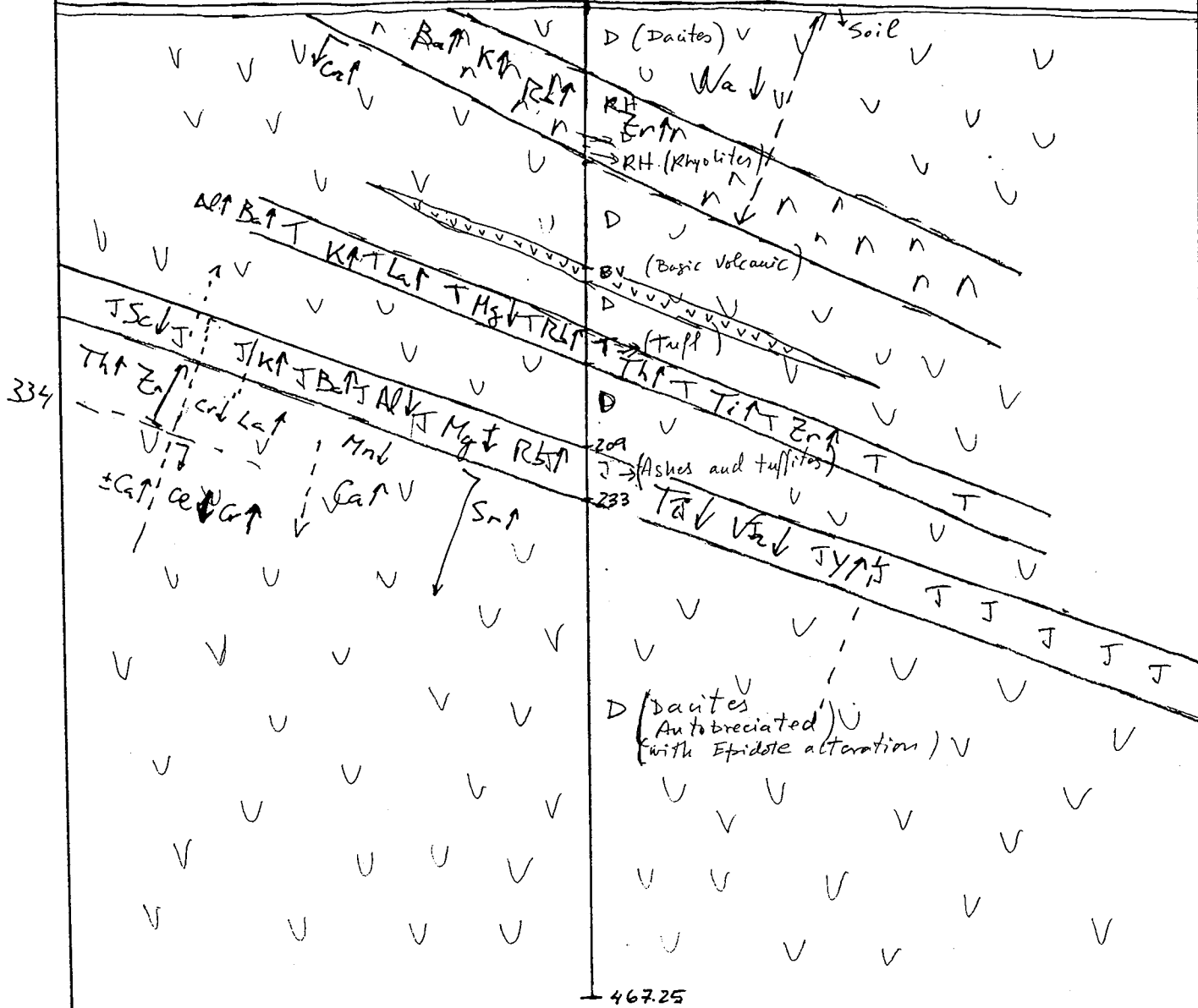
PEAK OF GRAVITY



S

N

AA-1



RIO TINTO RIOMIN IBERICA, S. A.

ACHSA - JV

ALTO DEL AGUA AA-1

(SECTION 655.560)

Scale 1:3000 // 3-11-97.