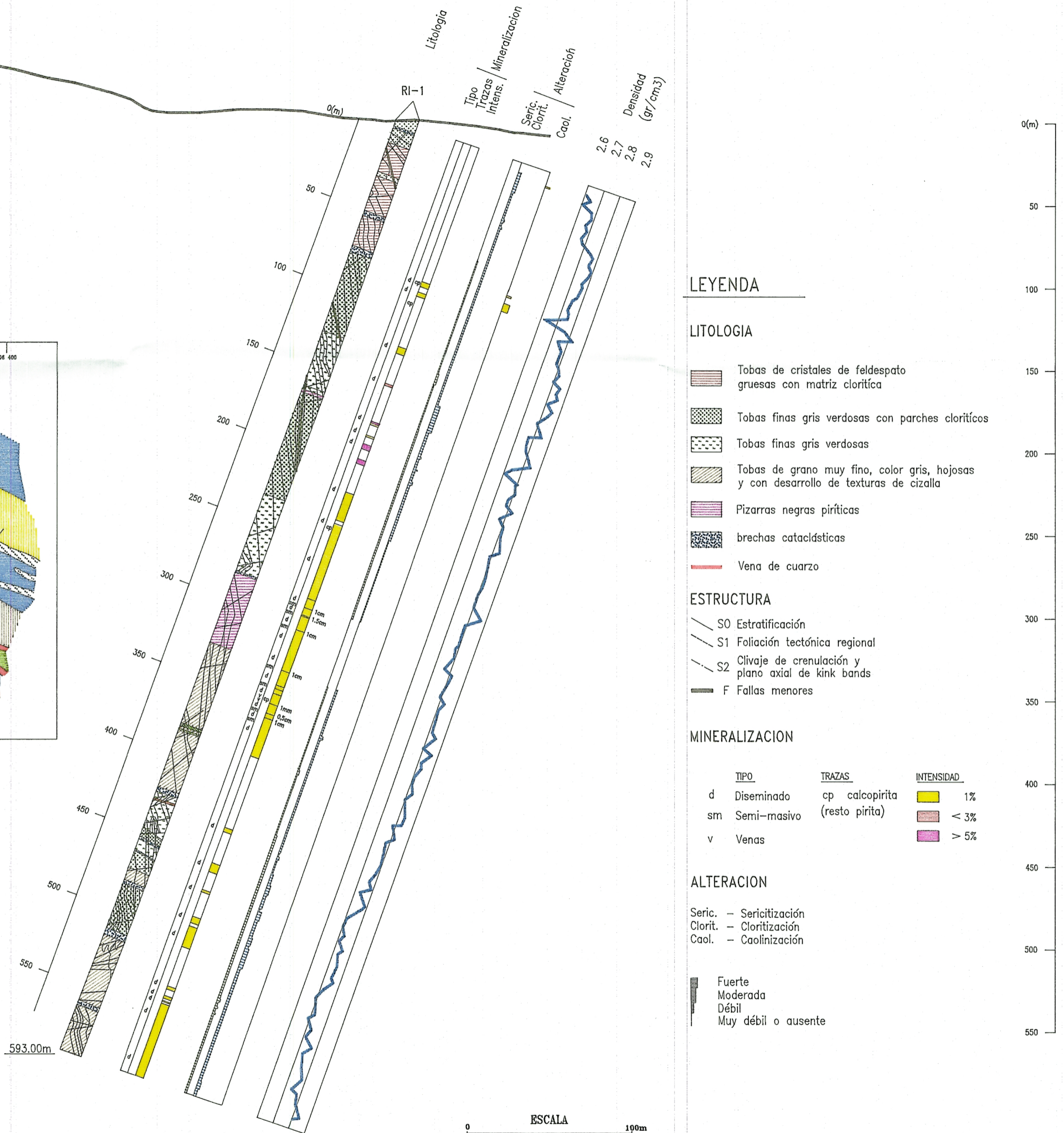
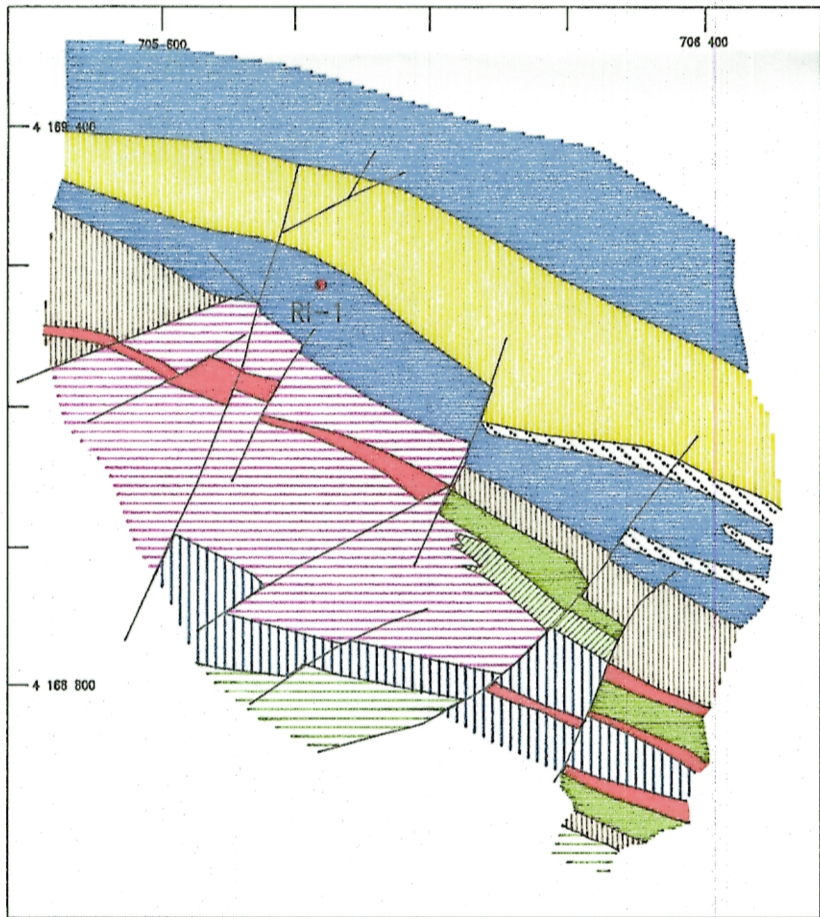


SONDEO RI-1

Latitud: 4 169 240
 Longitud: 705 900
 Cota: 315
 Profundidad: 593
 Inclinación: 70°



LEYENDA

LITOLOGIA

- Tobas de cristales de feldespato gruesas con matriz clorítica
- Tobas finas gris verdosas con parches cloríticos
- Tobas finas gris verdosas
- Tobas de grano muy fino, color gris, hojosas y con desarrollo de texturas de cizalla
- Pizarras negras piríticas
- brechas cataclásticas
- Vena de cuarzo

ESTRUCTURA

- S0 Estratificación
- S1 Foliación tectónica regional
- S2 Clivaje de crenulación y plano axial de kink bands
- F Fallas menores

MINERALIZACION

TIPO	TRAZAS	INTENSIDAD
d	Diseminado cp calcopirita	1%
sm	Semi-masivo (resto pirita)	< 3%
v	Venas	> 5%

ALTERACION

- Seric. - Sericitización
 - Clorit. - Cloritización
 - Caol. - Caolinización
- Fuerte
 Moderada
 Débil
 Muy débil o ausente



RIOMIN EXPLORACIONES, S.A.
 RESERVA FAJA PIRITICA
 BLOQUE XX
 SONDEO RI-1

Preparado por	EUILIO GONZALEZ	Oficina	Fecha	12/06/93	Plano
Dibujado por	EDUARDO H. TAO	VALUENGE	Archivo	F:\SECTRI-1	