

982006

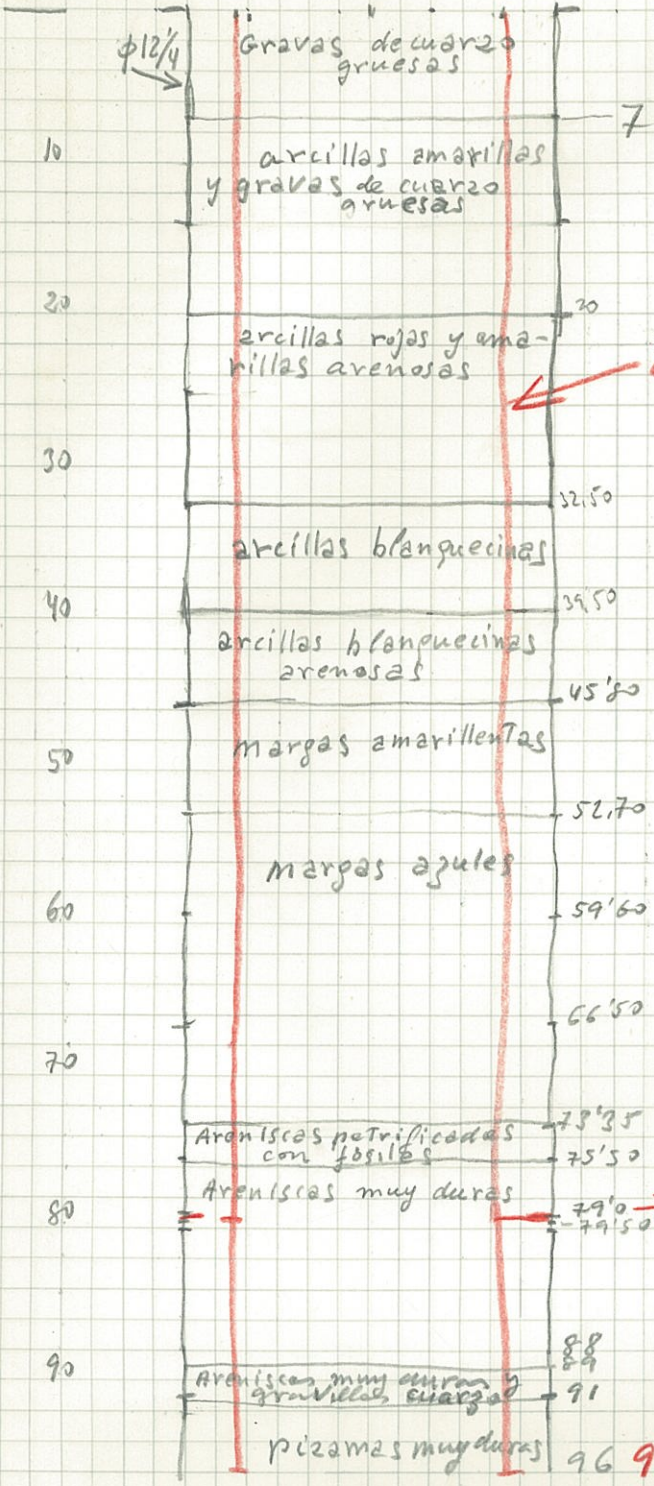
Cañada Muerta, 5° Cartaya (Huelva)

22-7-64

sondeo no 9

50

933



7 acuífero

Extracción - Se extrajeron 54 m³

NL = 16 m⁵

NL a 4-8-64 = 14'80

NL a 5-8-64 = 6'50

Caudal de agua 3'30 l/s

pérdida de lodos en codos de conducción

variada manguera impulsión de lodos

Valvulas. Se extraen 54 m³ tuberia. Valvulas 3,3 l/s. Se extrae toda la tuberia.

Terminado

DIBUJADO

SONDEO: 933

SONDA: F.2500. 982006

INICIACION: 22-7-64

TERMINACION: 6-8-64

113