




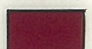


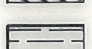
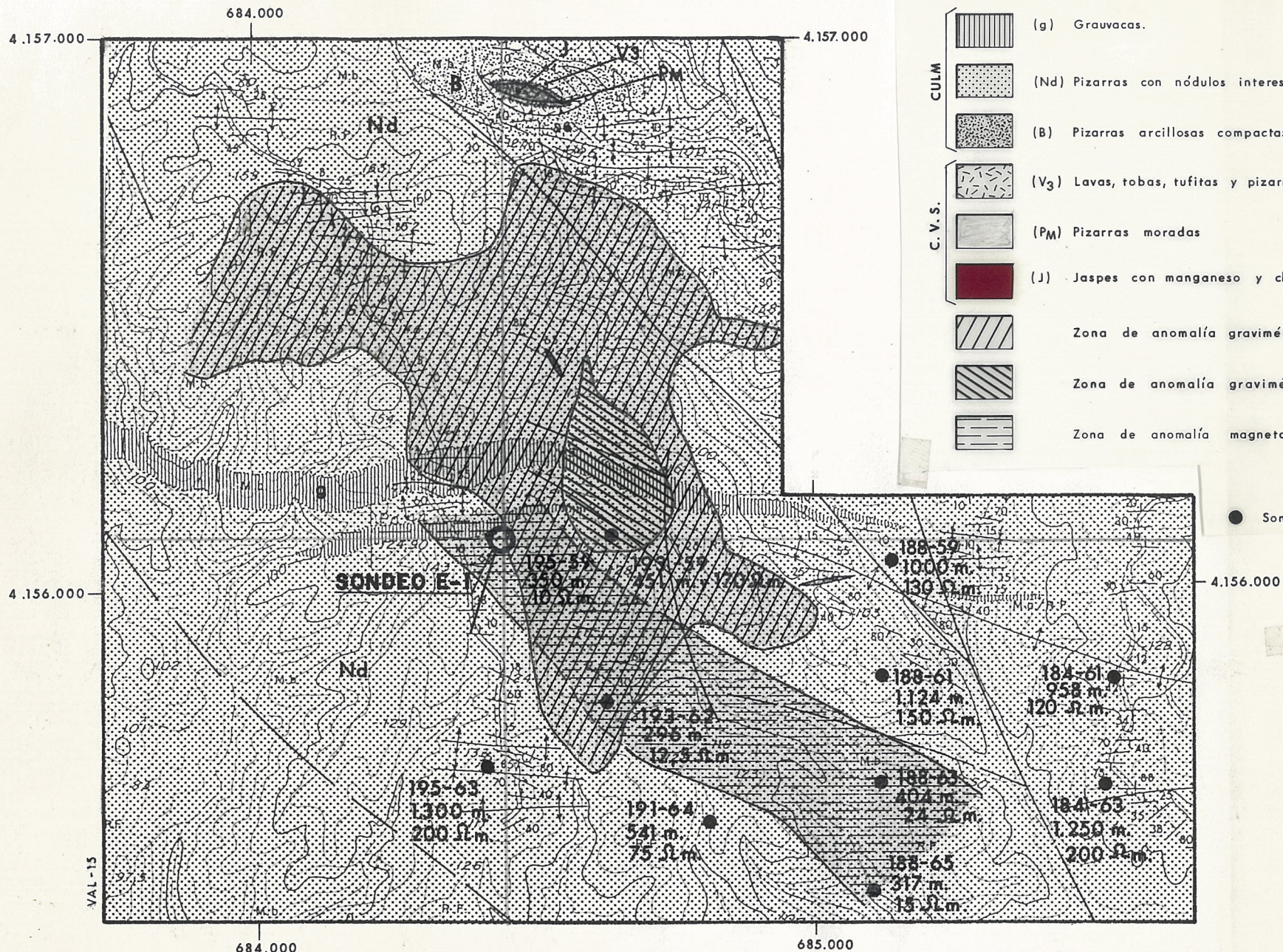


X- 684.430
Y- 4156.090

PI: HOR-1 9-12

- L E Y E N D A -

- | | | |
|----------|---|---|
| C.U.L.M. |  | (g) Grauwacas. |
| |  | (Nd) Pizarras con nódulos interestratificados. |
| |  | (B) Pizarras arcillosas compactas fosilíferas. |
| C.V.S. |  | (V ₃) Lavas, tobas, tufitas y pizarras. |
| |  | (PM) Pizarras moradas |
| |  | (J) Jaspes con manganeso y cherts. |
| |  | Zona de anomalía gravimétrica de 0,2 miligales. |
| |  | Zona de anomalía gravimétrica de 0,4 miligales. |
| |  | Zona de anomalía magnetotélrica inferior a 25 Ωm. |



- Sondeo magnetotélrico con indicación de:
- 188-59 - Número del sondeo
- 1.000 m.- Profundidad del punto resistivo.
- 130 Ωm- Medida de la resistividad.



PLANO DE SITUACION DEL SONDEO E-I
Y SU ENTORNO GEOLOGICO

Escala 1:10.000