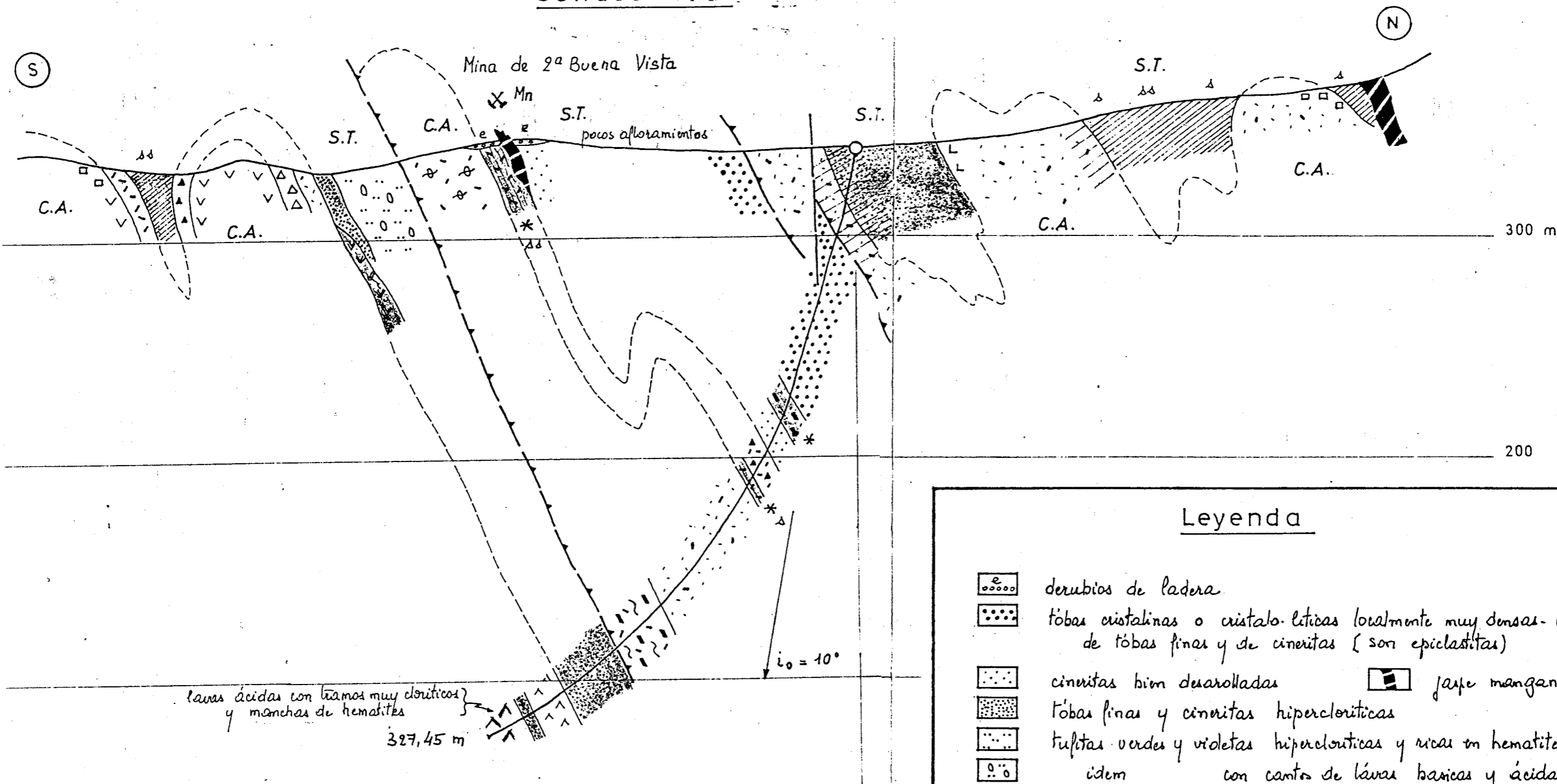


sondeo M-1



- formación sericiticas
- tóbas * / tufitas cristalinas
- lava ácida
- lava compacta silicea con pirita diseminada - aspecto "lavico" frecuente
- pirita diseminada poco abundante
- " " bastante " } con ± sílice ± clorita y ± sericita
- color verde y violeta (formación clorítica con hematita diseminada)
- C.A. complejo ácido
- S.T. serie de transición
- s: sericita medianamente abundante
- ss: " abundante (tufitas)
- tóbas * / tufitas liticas * (intermedias a básicas)
- alternancia de bandas tobaceas y "lávas"

Leyenda

- derubios de ladera
- tóbas cristalinas o cristalolíticas (localmente muy densas - con tramos de tóbas finas y de cineritas [son epiclastitas])
- cineritas bim desarrolladas
- tóbas finas y cineritas hipercloríticas
- tufitas verdes y violetas hipercloríticas y ricas en hematites
- idem con cantos de lavas básicas y ácidas
- lava básica
- jaspe en bandas plurim a decm
- idem deformados por la tectónica (seudo aglomerados)
- tóbas ácidas de grano fino
- idem con fono cristales mm de feldspato aislados y/o tramos de tóbas cristalinas - esta formación es a menudo sericitica en superficie
- tóbas cristalinas
- brecha heterométrica con bloques decm de lava ácida
- fragmentos de jaspe
- jaspe manganesífero
- basico probablemente intrusivo