

S. M. M. P. E. SERVICIO GEOLOGIA SONDEOS		CORTE GEOLOGICO SONDEO N.º SP-5 ^o Estudio SAN PLATON			
Fecha comienzo: 2-11-71		Fecha fin: 1-12-71		Longitud total: 319,05 m	
Acimut inicial (N-V): 172° E		Inclinación vertical inicial: 5°		Referencia Plano: 10-4-01/3-2 Corte 10-4-01/3-2	
Objetivo: Reconocimiento del material de la Brecha (a 400 m al Sur de la mina de S. Platon) a una profundidad mayor que la del SP-5					COORDENADAS N: 337.096,79 E: 356.248,54 Cota: 219,22

LEYENDA GEOLOGICA Escala: 1/200

	Pizarras		tufitas muy bifidas brechicas
	arenitas		facies muy compactas finas de aspecto laminar
	tobas de grano fino/muy fino		idem con textura porfidica
	tobas finas porfidicas		idem con textura brechica
	tobas cristalinas de grano medio a grueso		facies siliceas
	tobas microbrechicas/brechicas		tufitas

Colores notados de A (muy claro) a E (negro)

i S: inclinación de la pirarrosidad sobre el eje del sondeo

INFORMACIONES TECNICAS

0	101 m	0	2,15 m
1	110	9,15	37,15
2	126	177,15	319,05

CIMENTACION INSTRUMENTACION

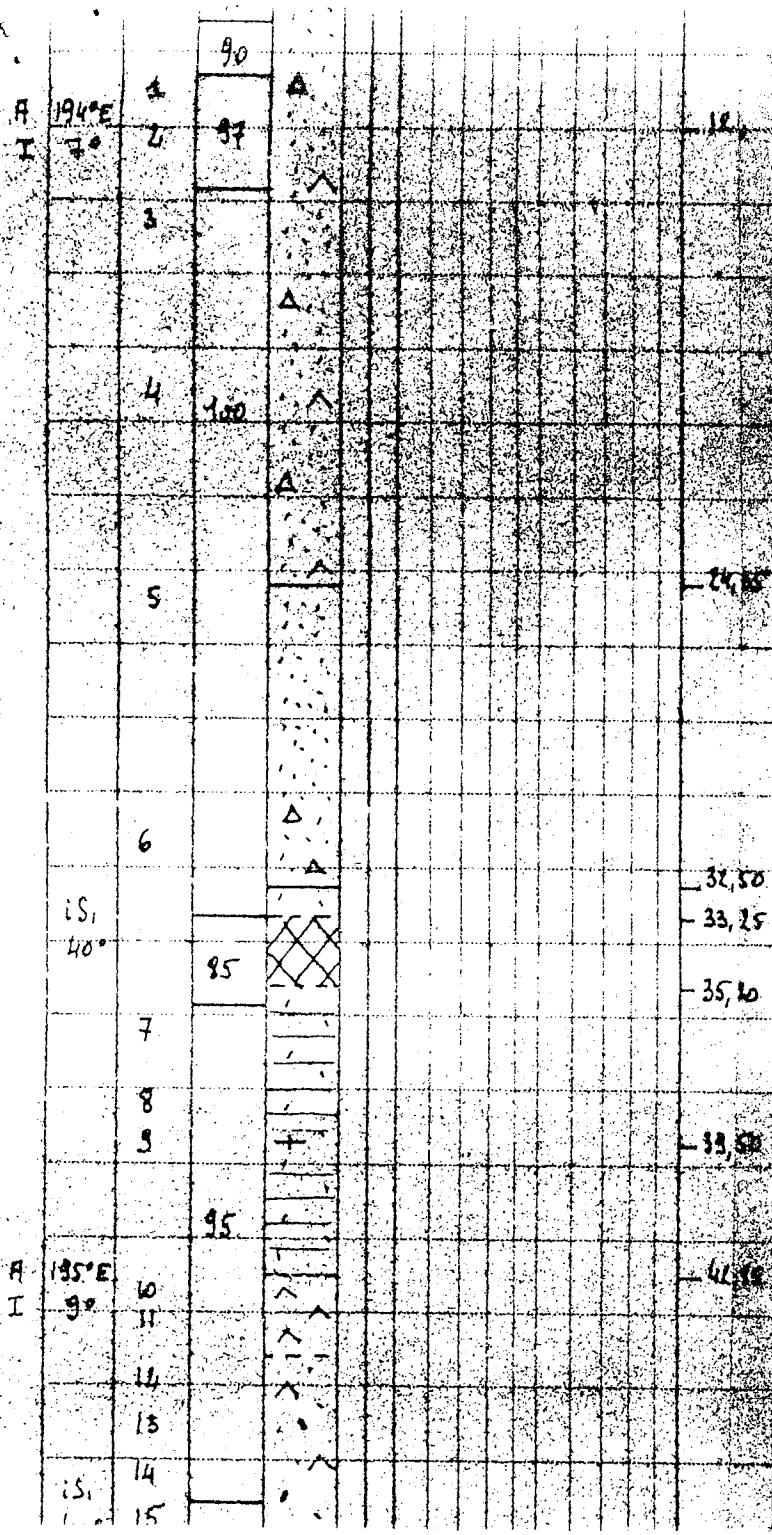
Acimut. M.º Inclinación Vertical	Muestras	% Recuperación	Corte geológico	MINERALES							Longitud	DESCRIPCION GEOLOGICA	LEYES						
				UO	Oxidos	% Sulfuros													
							2	4	6	8	10	20	40	60	80				
		0																	
		13																	
		71																	

0 m

2,50

7,60

Tobas de tobas y de facies siliceas escambreras



lobas finas verde amarillento o gris (C.A.C.D.)
 a menudo bandeado, bastante silíceo y compacto
 en el conjunto, localmente muy compacto (aspecto
 lavico) presencia de fragmentos pedregosos
 de contornos borrosos y de 1 a 3 cm. de ϕ (M.V.)

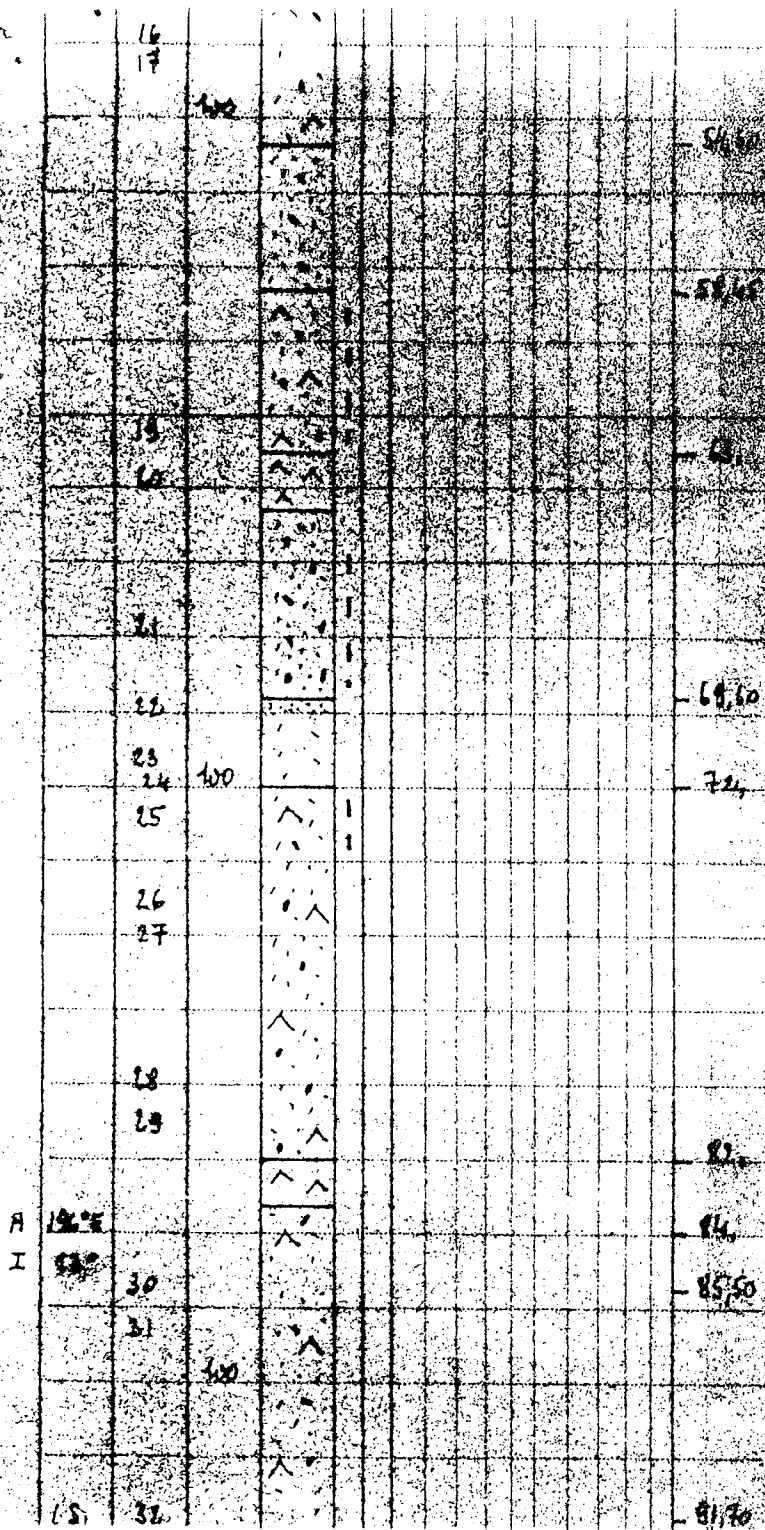
lobas finas menos compactas que las precedentes
 a menudo bandeadas, color gris verdoso - algunos
 fragmentos silíceos afaníticos por bajo (ϕ 0.5-1cm)

32,50
 33,25
 35,10
 Zona fracturada testigo muy fragmentada
 paralelamente a la pizarrosidad

lobas a tufitas de grano fino a muy fino, con
 leucita relativamente abundante, exfoliación
 bastante marcada
 M.V. facies compactas

41,50
 Facies compactas silíceas gris oscuro (D) de grano
 fino aspecto sacaroideo

loba de granos finos a muy finos porfidios (fenocristales
 de feldespato de 0.8 de ϕ)



proporcion aparente en silice (dureza)
 color general gris verdoso - zonas siliceas o
 menues rosadas o rojizas (M. 11, 16, 17)

51.60
 52.45
 Toba bandeada, menos compacta, finamente
 porfiricos, grano fino (7% cristales 0.1mm)

64.60
 Toba fina de zonas compactas y siliceas, porfiricos
 fenocristales de feldespato y zonas de
 carbonatos

72
 Facies muy compactas, gris verdoso (C) de grano
 muy fino, aspecto sacaroideo

81
 Toba fina, gris verdoso (C o CD) porfirico
 cristalino (fenocristales de feldespato, cuarzo,
 y zonas de carbonatos)

84
 Cineuta verde oscuro (D) muy eluitosa pasando
 a toba o tufita de granos finos a muy finos
 bandeados

85.50
 91.70
 Toba bandeada, gris verdosa (CD) en el conjunto.
 grano fino, o fino a muy fino, porfirico
 (pequenos zonas de carbonatos) despues
 porfiricos (fenocristales de feldespato)
 variacion irregular de la compactidad
 y de la proporcion aparente de silice

81
 84
 Facies muy compactas, siliceas, finamente
 bandeada (verdosa o parda rojizas)

85.50
 Toba bandeada similares a las tobas descritas
 entre 72 y 82 m.

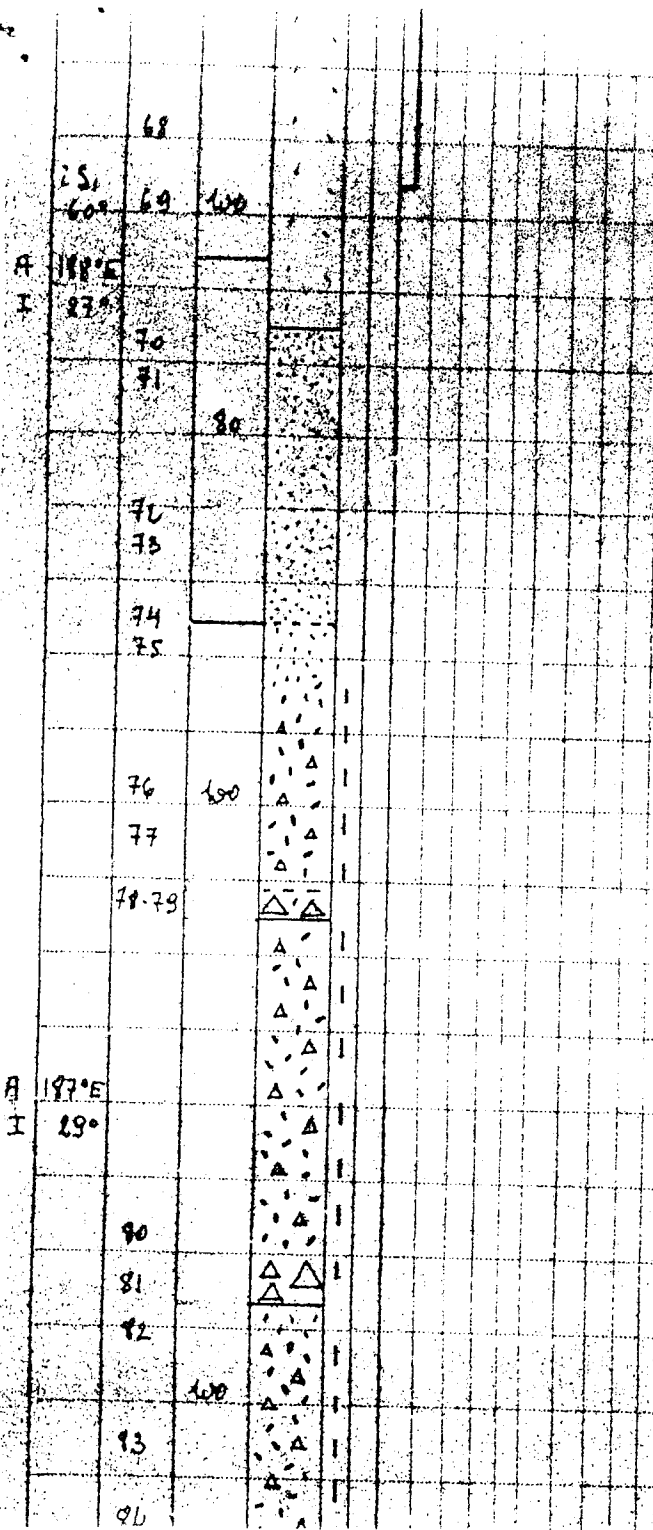
M 30: Toba verde oscura (D) a bandas blancas
 y rosas (Cuarzo - carbonatos - Mn?)

M 31: Facies tobacea porfirico muy siliceo

LS	32		91,70	y rosas (cuarzo-carbonatos - Mn)
50°				M 31: Facies tobacea porfidico muy silicea
				M 32: Roca muy silicea gris oscuro y rojiza
	33		96,20	Facies muy compactas, siliceas rojizas al centro
	34		99,70	(M 33) gris sobre los bordes (M 34) lava caida?
			101,85	toba fina gris verde
	35	100		Tobas muy heterogeneas, bandeadas, gris verde a verde neto (co) grano fino en el conjunto pero sujeto a fuertes variaciones marcadas por el bandeamiento (variacion de las facies afaníticas a las facies de grano mediano 04mm) variacion de la compactidad y de la dureza sobre un ritmo irregular
	36			
	37			
	38			
	39			
	40			M 35: Facies muy siliceas de fondo afanítico gris bugé, piquetado de finos cristales (0,4mm)
	41		104,60	Tobas a tufitas verde neto, de grano fino a muy fino pero sin embargo relativamente poco espesada probablemente porque es bastante silicea - Tobas finamente porfidicas (feldespato) pruá disseminada, a veces estratiforme
	42			
	43			
	44			
	45		107,00	Jasperside de estructura tobacea
	46	100	108,40	Tobas gris verdoso a verde neto, grano fino a muy fino mas compactas que las tobas precedentes mineralizadas feno cristales de feldespato esporádicas
	47			
A	132° E	48	113 m	
I	21°			

51-52 m

Stratigraphic Unit	Sample No.	Depth (m)	Description
A I	49		M 49: Jasperoide beige claro
	50	133,50	Tobas finas bastante fuertemente compactas y silíceas en el conjunto pero presentando una variación bastante marcada color variable, que varía de verde, beige, lavado a rojo.
	51	134,50	
	52		Tobas finas, que verdoso a verde azulado al principio (pintas de carbonatos) después porfírica (fenocristales de feldespato de $\phi < 1mm$) por placas de nidos de carbonatos. Variación de la compactación y de la dureza sobre un ritmo irregular.
	53		
	54		
	55		
	56		
	57		
	192°E 21°	58	145,50
	59		
	60	149,50	a 149.50 tramos con numerosas venas de cuarzo con pintas de clorita.
	61	151,60	
	62	155,60	Tobas finas bandeadas porfíricas y porfiroideo (pintas de carbonato)
151 450	63		Tobas de grano fino a muy fino, finamente bandeadas (período medio: 2mm): bandas gris verdoso (C a D) y bandas gris claro (B) silíceas sericita muy abundante picita deseminada en cubos de ϕ variable (0.06-0.8 mm) a menudo dispuestas en bandas estratiformes
	64		
	65	167,40	Pizarra muy cloritica verde oscuro (D)
	66	168,70	



606as bandeadas verde neto (CD + D) y gris claro
 de granos finos a muy finos.
 pirita disseminada en bandas centimétricas
 stratiiformes bastante espaciadas (20-30%
 pirita en cada banda - % muy débil a escasa
 métrica) un poco de calcopirita en la parte
 superior.

Cirocita verde oscura (D) muy cloritica con un
 poco de pirita disseminada fina esporádica.

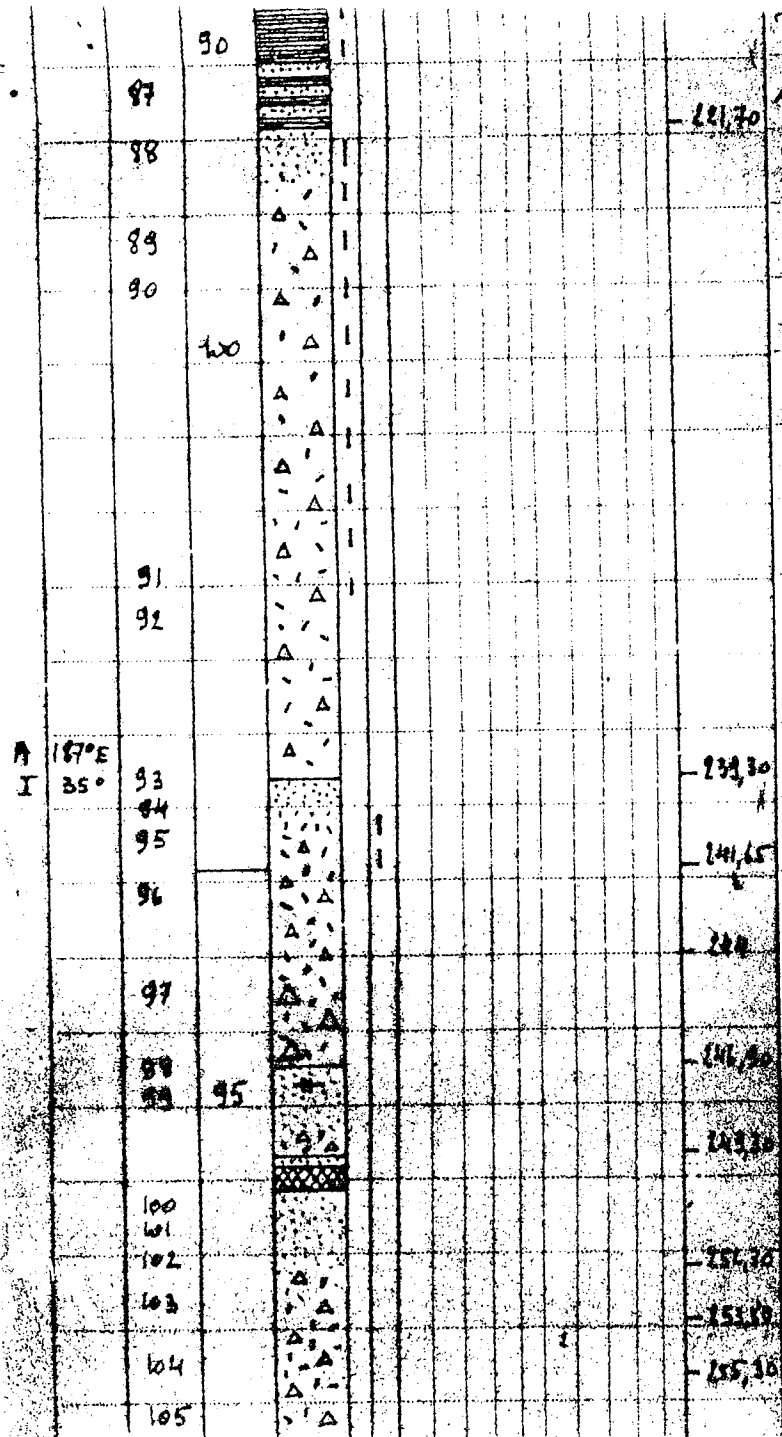
187,05
 Toba fina beige pasando rápidamente a toba cristalina
 verdosa de grano fino, después mediano y luego a
 toba cristalina (fenocristales 0.8mm) y micro-
 brechica (fragmentos afaníticos parduzcos y blan-
 quecinos 2-4mm) cemento muy cloritico. presencia de
 gruesos cristales redondeados de feldespato y de
 cuarzo y de zonas carbonatadas.

194,90
 toba brechica de fondo muy cloritica con hilos
 de hematite y pintos de epidota.

Toba cristalina y microbrechica de cemento muy
 cloritico con zonas mm. de carbonatos y
 de la pirita disseminada esporádica
 poco abundante

205,30
 Brecha fina con fragmentos de jaspeados? beige
 afanítico con auricula de alteración pardo
 oscuro.

Tobas netamente grano seleccionadas: toba ciesta-
 lina de grano 0.4mm pasando hacia 20680 de
 toba cristalina a grano 0.8mm después a



Mzarras negras de granos finos, carbonatadas

Alteracia de pizarras negras y de cineritas gris C (M87)
 - 221,70 Cinerita gris verdosa (C) M 88 pasando de toba a grano muy fino porfidico (M90) con numerosos tramos de tobas cristalinas de grano mediano (0.8-1mm). conteniendo algunos fragmentos liticos (M89) pintos mm. de carbonatos bastantes frecuentes

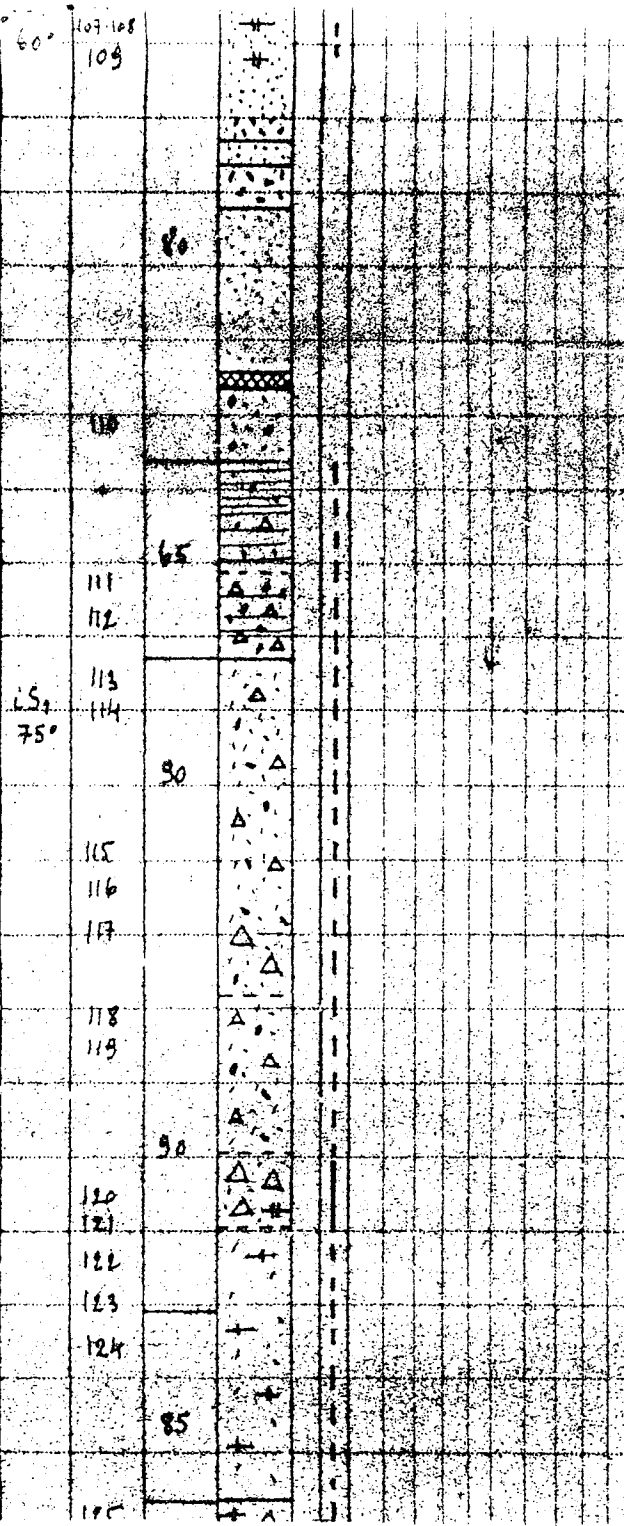
Tobas cristalina y microbrecchicas, localmente brechicas en ciertos sitios con fragmentos cm de jaspe o jaspeoide rosado a rojizo (M92)

- 239,30 Paso Busco a cinerita gris verde a verde oscuro (C) M93 que pasa progresivamente de toba cristalina a grano mediano 0.4mm (M94) despues toba cristalina y microbrecchica de grano grueso (0.7-4mm) a partir de 241.65m toba todavia mas cloritica con 30% de elasticos de $\phi > 0.5mm$. Toba cristalina y brechica a partir de 244m.

- 246,50 Paso Busco a cinerita con tramos de jaspe verde claro con pilita, calcopilita, blenda? - pasa progresivo de la cinerita a una toba cristalomicro brechica, despues paso Busco a una cinerita recobrada por una vena de cuarzo con clorita y carbonatos

- 251,70 Evolucion progresiva de una cinerita muy fina (M100) a una cinerita mas fina (M102), despues a una toba porfidica (M103) seguida de tobas cristalomicrometricas de grano 0.1mm. (M104) despues 1.2mm (M105)

SP-525



Paso buiseo a cineuta (M106) con intercalaciones de jaspe gris verdoso (M107) o parduzco (M109)

Paso progresiva a toba cristalina

Paso buiseo a cineuta conteniendo una intercalacion de toba cristalina (262,50 a 263,50) con contactos netos con la cineuta.

262,50
263,20
264,10

60

267,50

Zona fracturada

271,25

Toba fina, porfídica, gris verde, bastante compacta

Tufitas abigarradas, verde/violeta (C-CO) bandeadas de grano fino a muy fino, porfídicas con qq fragmentos pasando a tobas o tufitas cristalomicrobrechicas igualmente abigarradas.

274,20

65

276,60

75

80

Tobas bandeadas abigarradas, verdes y violeta, de grano muy variable: fondo alternativamente afanítico de grano muy fino y de grano fino a mediano. Estas tobas son porfídicas con qq fragmentos pero contienen numerosos tramos de tobas cristalomicrobrechicas o brechicas.

284

80

Fragmentos de cineuta con globulos de cuarzo. (M113)

285,60

" " jaspe rojizos de cuarzo (M118)

" " " rojos característicos (M117)

289,90

80

Tobas brechica con hematites muy abundante y con intercalacion de jaspe púrpura (M120)

291,90

85

Tobas o tufitas de grano fino a muy fino, muy elotítico y hematíticos, abigarrados (verde y violeta CO o D) a zonas muy silíceas (variacion de la proporción en sílice sobre un ritmo irregular)

299,30

85

Toba brechica muy silícea rica en hematites

