

Situación en hoja nº 1 Escala: 1/10,000  
 Ejección: S. M. P. E.  
 Madurez: 08-1200

Posición VERTICAL

Fecha de iniciación: 13 MARZO 1987  
 Fecha de terminación: 18 MAYO 1987  
 Profundidad: 672,40 m.  
 Metros sísmicos: ---  
 Metros reales: ---

Metros reales continuos 672,40  
 Desviaciones: (Frente dentro del plano Fig. 3 del informe del Sondeo)  
 1° 14' 25" m., 2° 30' a 388 m., 3° 30' a 430 m., 6° a 480 m., 6° 30' a 542 m.,  
 9° a 630 m., 2° 30' a 388 m., 3° 30' a 430 m., 6° a 480 m., 6° 30' a 542 m.,  
 Rendimiento por día: 14,94 m.  
 Rendimiento por día perforado: ---  
 Recuperación media: 55,5%  
 Recuperación en zonas de inestabilidad: ---  
 Entre --- metros recuperados: ---  
 Entre --- metros recuperados: ---  
 Entre --- metros recuperados: ---  
 Entre --- metros recuperados: ---

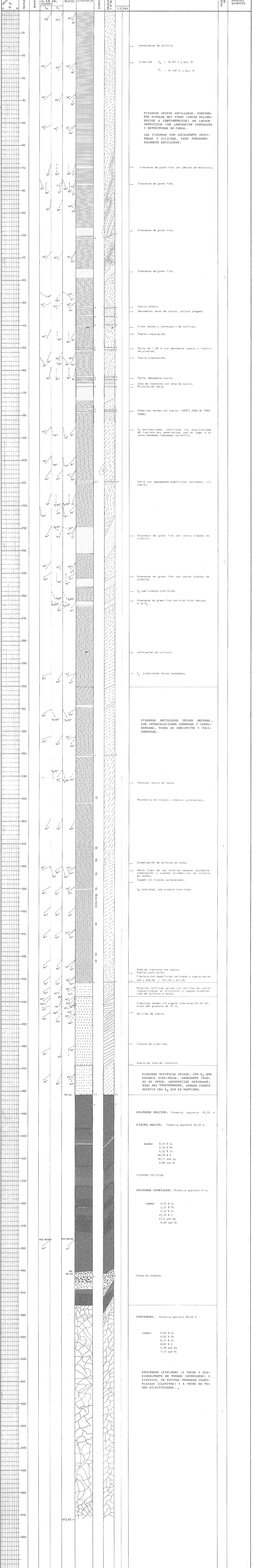
Profundidad como olerada: ---  
 Número muestras de: ---  
 l. D. 1  
 Pb P. ---

Dinamómetros de perforación:  
 De 0,00 hasta 73,70 metros: 67 (10) mm.  
 De 73,70 hasta 180,28 metros: 67 (10) mm.  
 De 180,28 hasta 647,15 metros: 67 (10) mm.  
 De 647,15 hasta 672,40 metros: 67 (10) mm.

Embudo: ---  
 De 0,00 hasta 73,70 metros: 67 (10) mm.  
 Observaciones: queda en el pozo 63,70 m. (entre 60 y 73,70 m.)  
 De 0,00 hasta 180,28 metros: 67 (10) mm.  
 Observaciones: queda en el pozo 53,58 m. (entre 47 y 180,28 m.)  
 De --- hasta --- metros: 67 (10) mm.  
 Observaciones: ---  
 De --- hasta --- metros: 67 (10) mm.  
 Observaciones: ---

Observaciones: ---  
 Tipo de Combustible: 558 y 188 m. (entre 538 y 180 m., entre  
 Observaciones: ---

**SISEMEX**  
 Sistema de perforación  
 SISEMEX S.A.  
 Avda. Viveres del Camino (Buenos Aires)  
 1400  
 COLUMNA SONDEO A-3



DESCRIPCION LITOLÓGICA

Lentejuelas de sulfuros

Dirección  $S_0 = N 20^\circ E$  y buz. W  
 $S_1 = N 110^\circ E$  y buz. N

PIZARRAS GRISES ARCILLOSAS. FRECUENTES NIVELES MUY FINOS (DESDE MILIMÉTRICOS A CENTIMÉTRICOS) DE LICHOS DETRÍFICOS CON LAMINACION CONVOLUTA Y ESTRUCTURAS DE CARGA.

LAS PIZARRAS SON LOCALMENTE GRAFITOSAS Y SILICIAS, PERO FUNDAMENTALMENTE ARCILLOSAS.

Grauvecas de grano fino con láminas de moscovita.

Grauvecas de grano fino.

Grauvecas de grano fino.

Grauvecas de grano fino.

Cuerzo blanco.  
 Abundantes vetas de cuarzo, incluso plegado.

Finos lechos y lentejuelas de sulfuros.  
 Fuerte crenulación.

Falla de 1,20 m con abundante cuarzo y clastos de pizarras.  
 Fuerte crenulación.

Falla. Abundante cuarzo.  
 Zona de trastorno con veta de cuarzo.  
 Mionita de falla.

Cineritas verdes con cuarzo. FUERTE ZONA DE TRASTORNO.

$S_2$  verticalizada, constituye una esquistosidad de fractura muy penetrativa, que da lugar a un falso bandeado (bandeado tectónico).

Falla con abundantes superficies satinadas, sin cuarzo.

Grauvecas de grano fino con cantos blandos de pizarras.

Grauvecas de grano fino con cantos blandos de pizarras.

$S_2$  que produce kink-folds.

Grauvecas de grano fino con kink-folds debidos a la  $S_2$ .

Lentejuelas de sulfuros.

$S_2$  produciendo falsos bandeados.

PIZARRAS ARCILLOSAS GRISES OSCURAS, CON INTERCALACIONES ARENOSAS Y CARBONATADAS. FAUNA DE CONIATITES Y POSIDONOMYAS.

Posibles restos de fauna.

Abundancia de niveles y módulos carbonatados.

Diseminación de sulfuros en cubos.

Hasta final de las pizarras basales abundante crenulación y niveles milimétricos de sulfuros en lechos.  
 Siguen los niveles carbonatados.

$S_2$  ocasional, que produce kink-folds.

Zona de trastorno con cuarzo.  
 Fuerte crenulación.  
 Fractura con superficies satinadas y cuarzo entre 430 y 430,50 y 431,20 y 431,25.

Pizarras tufíticas grises con vetillas de cuarzo (subterficiales al principio) y alguna diseminación de sulfuros a techo.

Cineritas verdes con alguna intercalación de térmicos más gruesos de 10 cm.

Vetillas de cuarzo.

Clastos de cineritas.

Cuarzo en zona de trastorno.

PIZARRAS TUFITICAS GRISES, CON  $S_2$  QUE PRODUCE KINK-FOLDS. ABUNDANTE CUARZO EN VETAS. SUPERFICIES SATINADAS. TODO MUY TRASTORNADO, AUNQUE PARECE EXISTIR UNA  $S_0$  QUE SE MANTIENE.

SULFUROS MASIVOS. Potencia aparente 95,50 m

PIRITA MASIVA: Potencia aparente 56,50 m.

Leyes: 0,33 % Cu  
 0,06 % Pb  
 0,22 % Zn  
 48,78 % S  
 39,17 ppm Ag  
 0,84 ppm Au

PIZARRAS TUFITICAS

SULFUROS COMPLEJOS: Potencia aparente 37 m.

Leyes: 0,35 % Cu  
 2,21 % Pb  
 4,32 % Zn  
 45,35 % S  
 43,6 ppm Ag  
 0,94 ppm Au

Dique de diabasa.

STOCKWORK. Potencia aparente 96,40 m

Leyes: 0,40 % Cu  
 0,06 % Pb  
 0,14 % Zn  
 8,83 % S  
 5,38 ppm Ag  
 7,13 ppm Au

STOCKWORK CU-PIRITO (A TECHO Y OCASIONALMENTE EN TRAMOS INFERIORES) Y PIRITICO, EN TUFITAS VERDOSAS CLORITIZADAS (CLORITAS) Y A VECES EN TOMBAS SILICIFICADAS.

