



INSTITUTO GEOLOGICO Y MINERO DE ESPAÑA

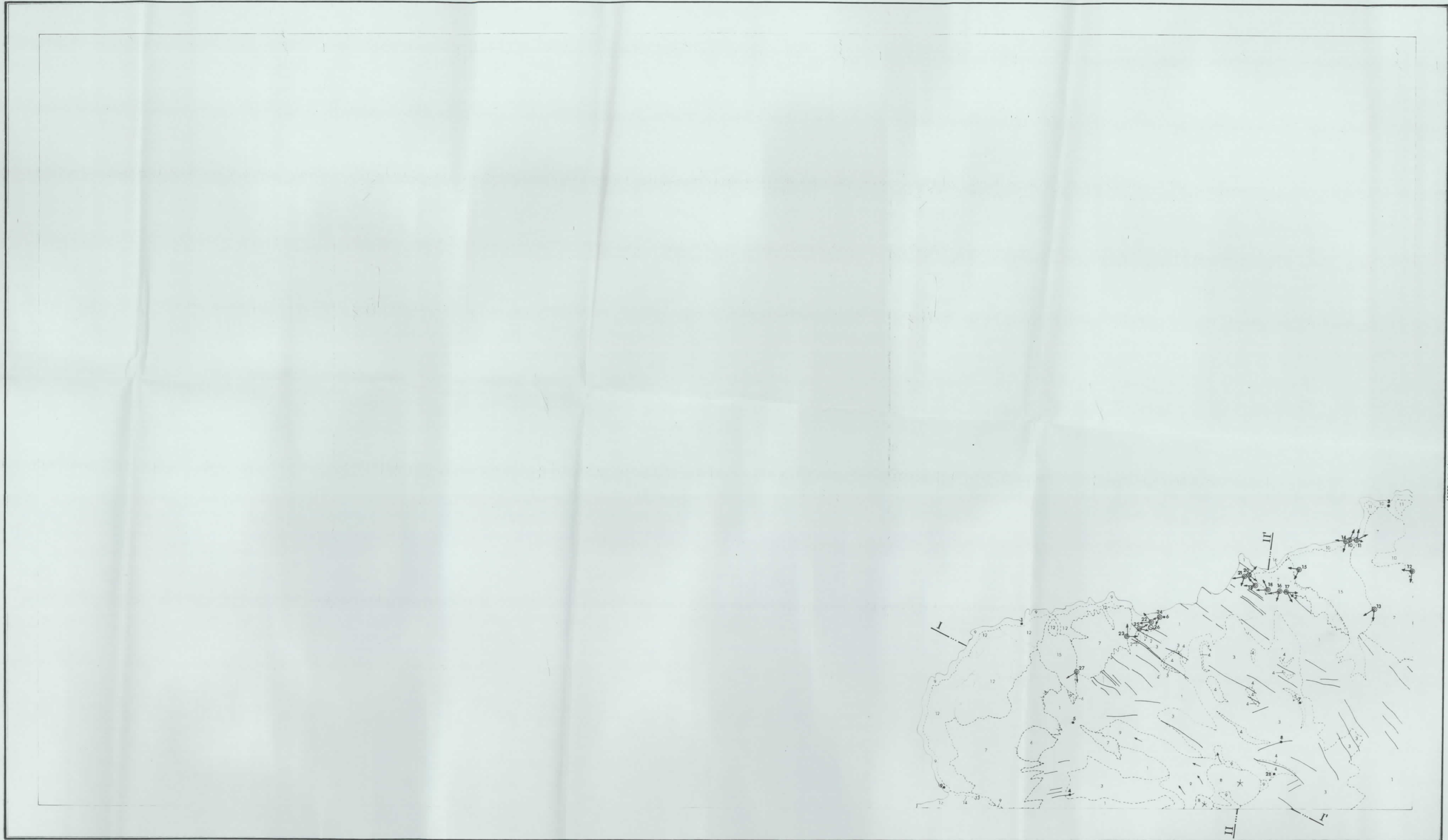
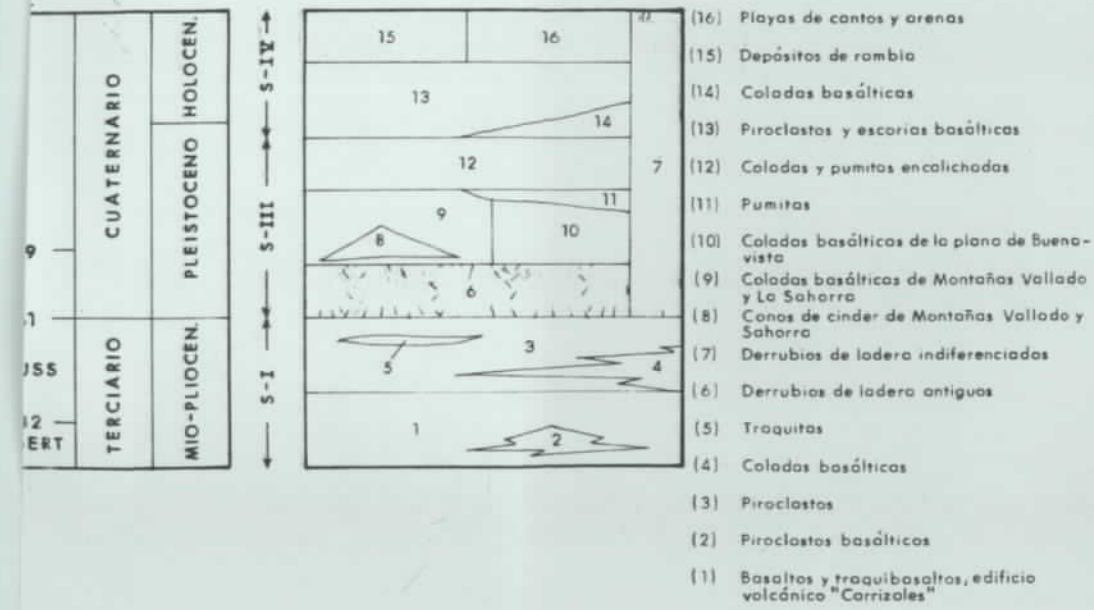
PUNTA DE TENO	1.102
PUNTA DE TENO	CUARTO II

MAPA DE SITUACION DE MUESTRAS Y FOTOGRAFIAS

1102-II AD-MM Nº 1 a 28

- PUNTO TOMA DE MUESTRA
- ⊙ FOTOGRAFIA PANORAMICA Y ANGULO ABARCADO
- FOTOGRAFIA PUNTUAL

LEYENDA



BASE TOPOGRAFICA DE 1959

LOS CARRIZALES (1109-1)

ESCALA: 1/25.000



NORMAS, DIRECCION Y SUPERVISION DEL I.G.M.E.

ENADIMSA J.M. Espinola
M. Martín

ICOD DE LOS VINOS (1109-1111)