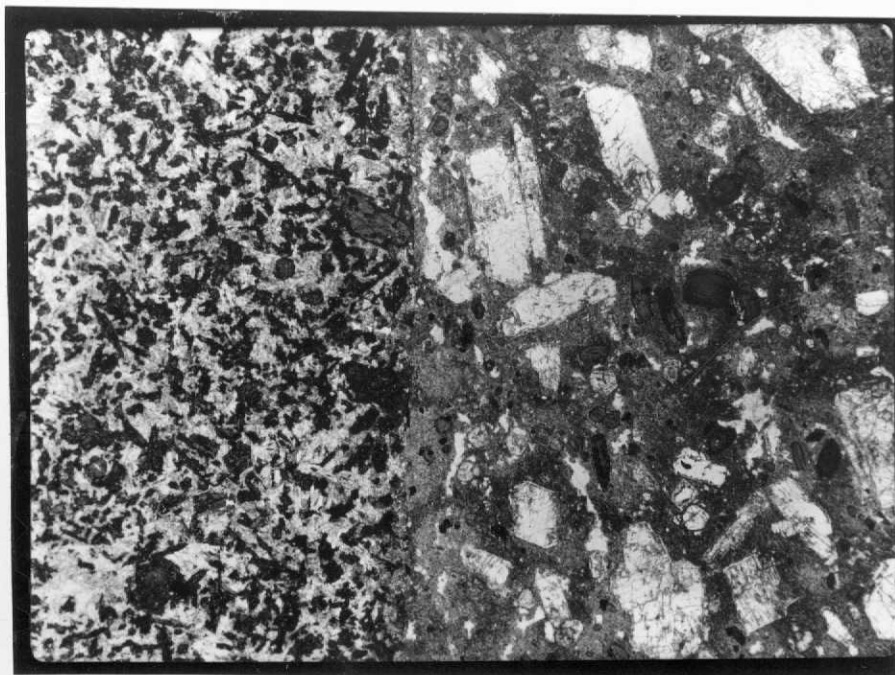
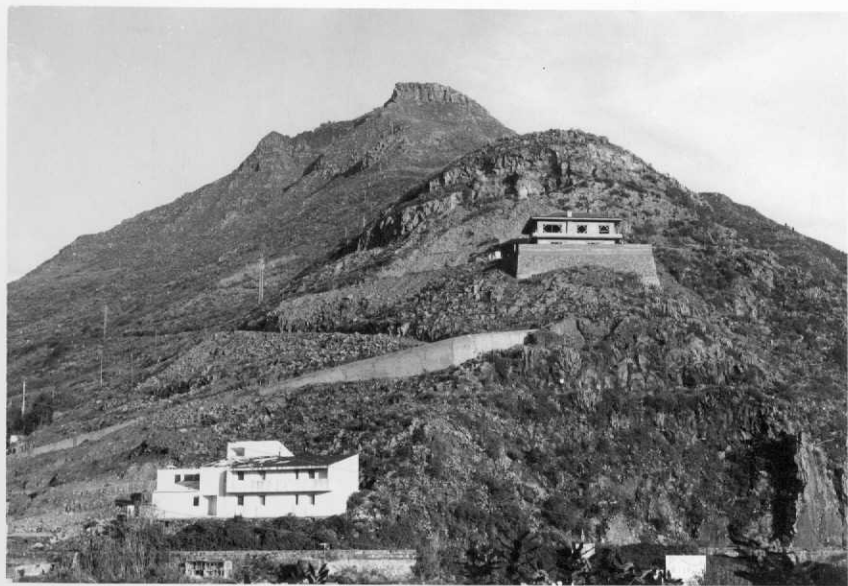


39-38-AD-VA-146.- Fonolita máfica, cristales de anortosa, augita egirinica y anfíbol. Fotomicrografía.

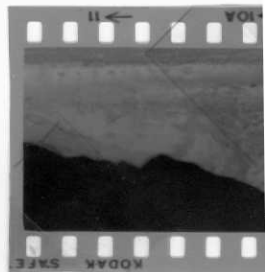
1096



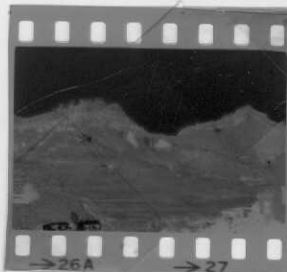
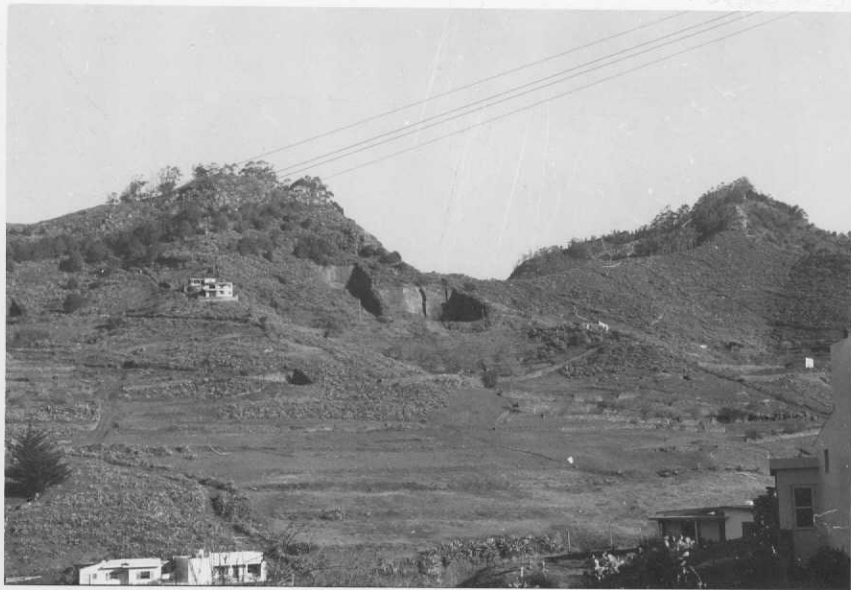
39-38-AD-JF-419.- Contacto entre una fonolita máfica (Roca con textura macroporfídica) y un gabro alcalino (Roca con textura microporfídica). Fotomicrografía.



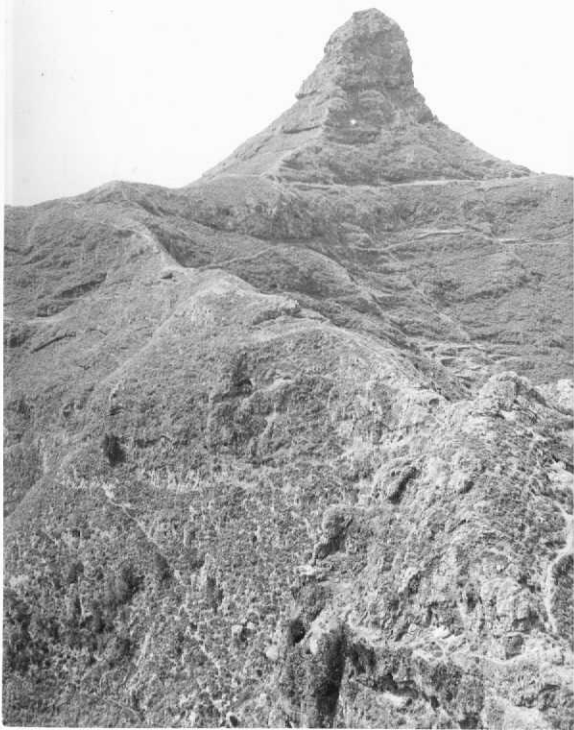
39-38-AD-CG-603.- Extremo occidental de la Mesa de Tejina con fonolitas a media ladera y en el techo.



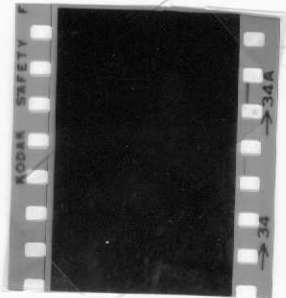
39-38-AD-CG-604.- Roque Imoque. Discordancia entre las Series I Media y Superior.



39-38-AD-CG-605.- Pedro Alvarez. Canteras en piroclastos de la Serie I Media.



39-38-AD-CG-606.- Roque de  
Taborno. Serie I Media.

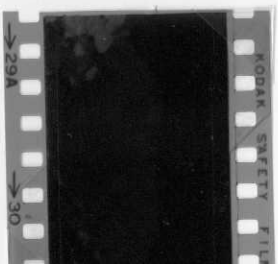




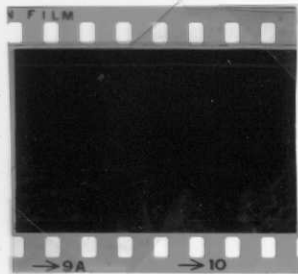
39-38-AD-CG-607.- Roque del Agua. Pitón fonolítico.



39-38-AD-CG-608. - Mesa de Tejina. Se distingue bien la plancha fonolítica superior.







39-38-AD-CG-609.- Volcán de Serie III. Sobre Punta del Hidalgo.