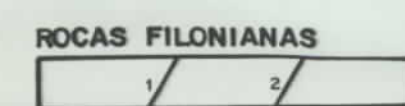
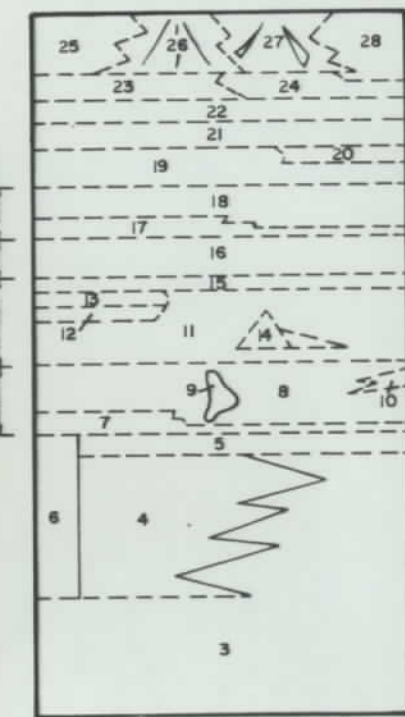
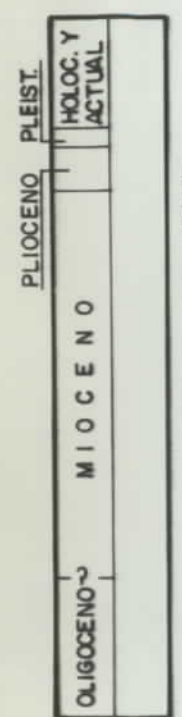
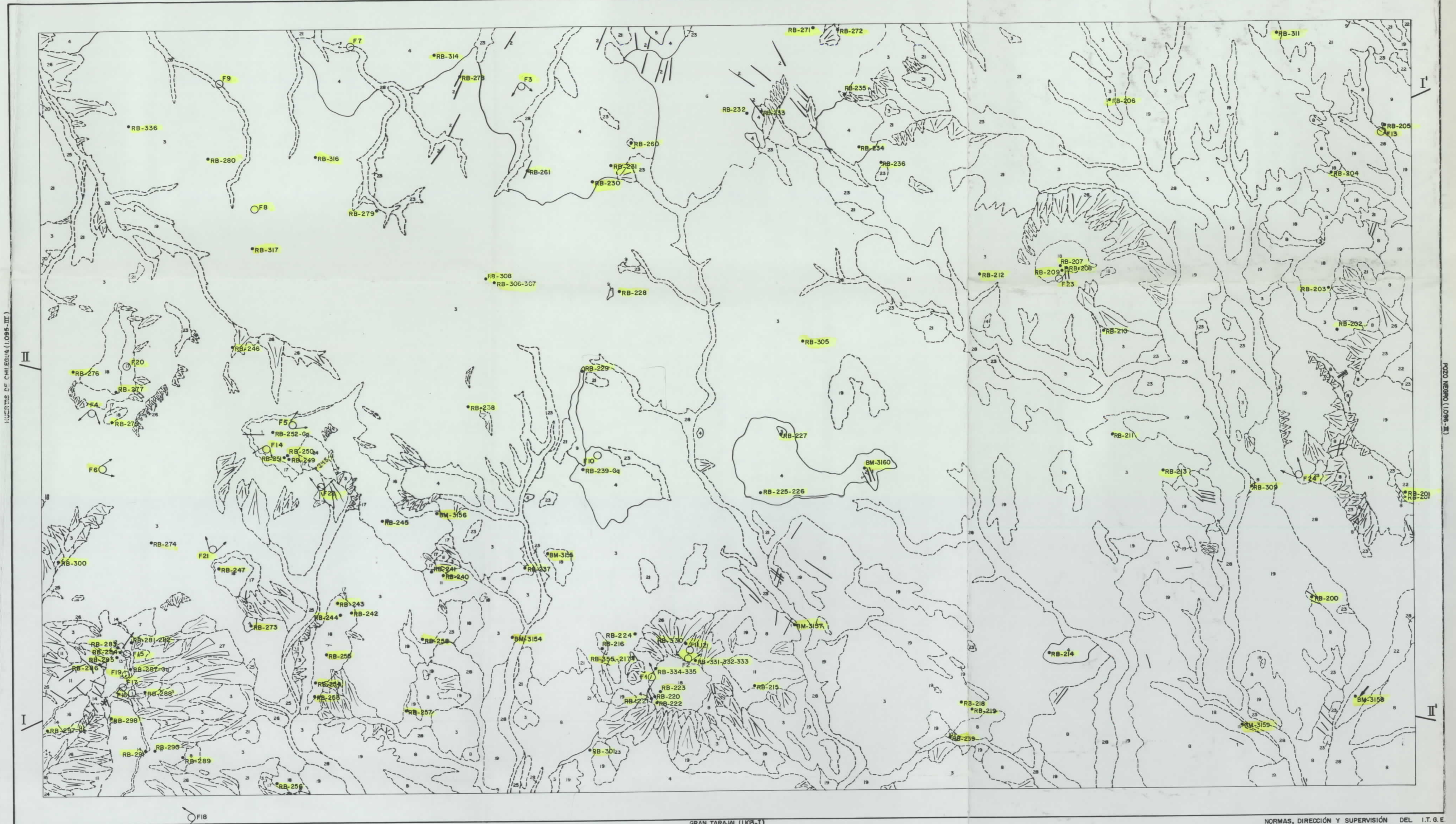


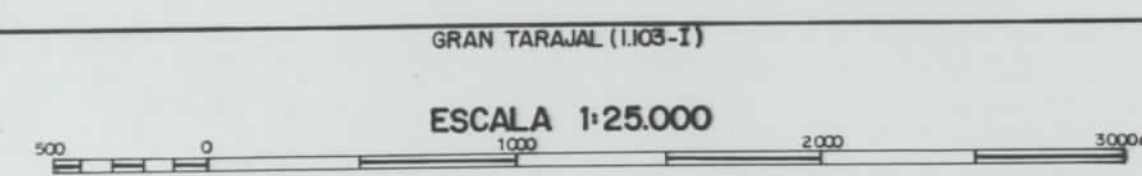
LEYENDA



- FORM. SEDIMENTARIAS RECIENTES**
- 28 Depósitos de barros
 - 27 Conos de deposición
 - 26 Coluviones
 - 25 Terrazas fluviales
 - 24 Depósitos de deslizamientos gravitacionales
 - 23 Depósitos arenales-olíticos
- FORM. POST COMPLEJO BASAL**
- 22 Coladas basálticas div. Edificio Cuadro de Arrabales
- FORM. SEDIMENTARIAS PLEISTOCENAS**
- 21 Depósitos de colada
- FORM. SEDIMENTARIAS PLEISTOCENAS**
- 20 Arenas silíceas consolidadas
- FASE MIOCENA**
- 18 Coladas basálticas div.-pa. y trapobasálticas
 - 17 Brechas y sedimentos
 - 16 Coladas basálticas div.-pa.
 - 15 Sedimentos aluviales
 - 14 Conos de tefra y proclastos de dispersión
 - 13 Coladas traquíticas
 - 12 Brechas traquíticas
 - 11 Coladas basálticas div.-pa. y trapobasálticas
 - 10 Brechas filíticas monoclíticas
 - 9 Intrusiones traquíticas
 - 8 Coladas basálticas div.-pa.
 - 7 Brechas filíticas consolidadas
- COMPLEJO BASAL**
- 6 Intrusión maciza de diques andesíticos y trachobasálticos fundidos
 - 5 Intrusiones silíceas (traquitas y lavas)
 - 4 Gálculos, peridotitas y esquistos ultrabásicos
 - 3 Diques basálticos y otros fragmentarios subvolcánicos (principalmente situados por el SW del Complejo Filoniano)
- ROCAS FILONIANAS (Mioceno)**
- 2 Diques silíceos
 - 1 Diques filíticos



- SIMBOLOGIA**
- *BM-316 Muestra tomada por J.L. BARRERA MORATE
 - *RB-336 " " " " RICARDO BALCELLS
 - *RB-297-0q " " con análisis químicos
 - F7 Fotografía puntual
 - F21 " " panorámica con ángulo abarcado



NORMAS, DIRECCIÓN Y SUPERVISIÓN DEL I.T.G.E.
REALIZACIÓN DE LA CARTOGRAFÍA GEOLOGICA 1980-81

AUTORES | A. Barrocas Morote (GEOPIRA, S.A.)
J.L. Barrera Morate
E. Jacobo Sanja (I.C. de Madrid)
JOSOPRES | C/El Cid, Madrid (I.C. de Logroño)
F. Ramón Nogales

DIRECTOR Y SUPERVISOR | L.A. Cuervo Pascual (I.T.G.E.)