

Nº HOJA: 14 - 43

NOMBRE: OLVERA

PROVINCIA: SEVILLA - CADIZ

GRUPO DE TRABAJO: IBERGESA

NOMBRE LOCAL: CORTIJO DE LOS RASEROS

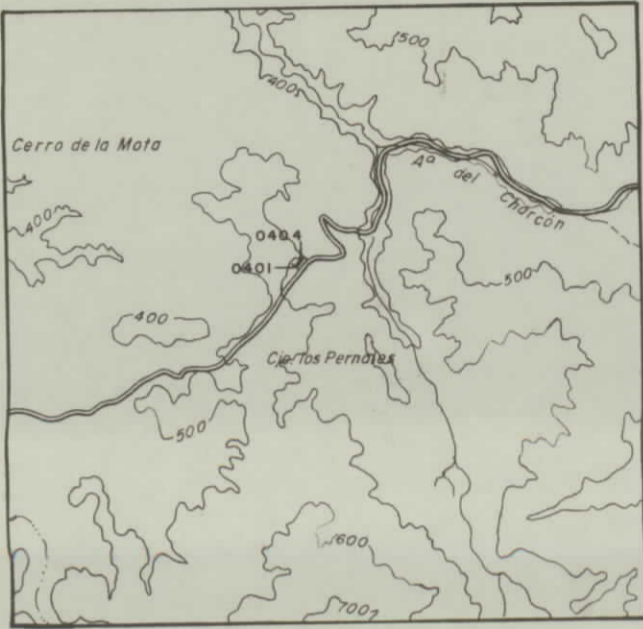
IDENTIFICACION DE MUESTRAS: 401 a 404 F.C.

SERIE Nº: 04

COORDENADAS x: 5° 18' y: 36° 53' 35" z: 515 m
 x: 5° 18' 05" y: 36° 53' 30" z: 500 m

FECHA: Marzo 1981

CROQUIS



LEYENDA

- Cantos blandos
- ☐ Restos vegetales
- ~ "ripples"

POTENCIA	MUESTRAS	REPRESENTACION GRAFICA TEXTURAS, ESTRUCTURAS, FOSILES)	PETROGRAFIA ARENAS		ANALISIS CUANTITATIVOS			DESCRIPCION Y OBSERVACIONES DE CAMPO PALEONTOLOGIA	AMBIENTE SEDIMENTARIO	UNIDADES ESTRATIGRAFICAS										
			FR ROCAS	CEMENTO	25	50	75			MEMBRAS LITOSTRATIGRAFICAS	FORMACION ASH MILABLE	PISO	SUBSISTEMA	ESCALA UNIDADES						
		% ARENISCA 0 100	MF	F	M	G	MG	GRAVA	45	50	75	TRAMO								
11													19	Facies areniscoso peliticas no canalizadas, con espesores de las capas de arenisca de orden centimétrico granulometría que oscila entre guesa y fina en la base y media y medio-fina en el techo.						
10													18	Las facies observadas siguiendo la nomenclatura de MUTTI & RICCI LUCCHI 1975 son C ₁ D ₁ y D ₂ con frecuentes amalgamaciones y organizadas en ciclos negativos de compensación. N° de capas por m. de serie = 3						
9													17							
8													16							
7													15							
6													14							
5													13							
4	0404												12							
3	0403												11							
2	0402												10	Proporción arenisca/pelitita = 72,5%						
1	0401												9							
0													8							
													7							
													6							
													5							
													4							
													3							
													2							
													1							

SISTEMA DEPOSICIONAL PROGRADANTE — LOBULOS DEPOSICIONALES
 OLIGOCENO SUP — BURDIGALIENSE
 UNIDAD DE ALJIBE

Nº HOJA: 14-43

NOMBRE: OLVERA

PROVINCIA: SEVILLA - CADIZ

GRUPO DE TRABAJO: IB (J. GONZALEZ LASTRA)

NOMBRE LOCAL: RIO GUADALETE

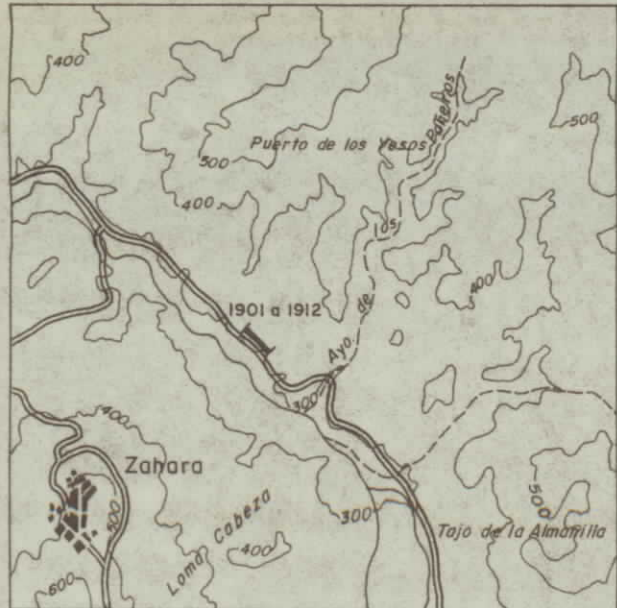
IDENTIFICACION DE MUESTRAS: IB FC 1901-1912

SERIE Nº: 19

COORDENADAS
 x: 5° 22' 38" x: 5° 22' 33"
 y: 36° 51' 01" y: 36° 50' 51"
 z: 300 z: 310

FECHA: AGOSTO 1981

CROQUIS



LEYENDA

- Estratificación cruzada de gran escala de surco
- Estratificación erosiva
- Estratificación cruzada de gran escala planar
- " " de pequeña escala
- Granoselección positiva
- Bioturbación
- Espículas de esponjas
- Radiolarios
- Ostracodos
- Equinidos
- Microfauna
- Braquiopodos

MUESTRAS POTENCIA	REPRESENTACION GRAFICA DE LA SUCESION LITOLOGICA	CLASIFICAC. TEXTURAL	COMPONENT. SEDIMENTA.	ESTRUCTU. SEDIMENTA.		COMPONENTES ORGANICOS		PALEONTOLOGIA (De interes bioestratigráfico)	TRAMOS	DESCRIPCION Y OBSERVACIONES DE CAMPO	INFORMACION ADICIONAL	AMBIENTE SEDIMENTARIO	UNIDADES ESTRATIGRAFI.			
				ESTRAT.	ORDEN INTER.	BIOTUR- BACION	SIMBOLOS						MEMBRO	LITOSTRA- TIGRAFICA	CRONOESTRA- TIGRAFICA	UNIDADES CARTOGR.
1912								λ ⋆ J	3	Calizas tableadas con espícu- los.		REMOVILIZACION DE BENTOS				
11-15								λ J ⋆								
10								ss λ ⋆								
9								ss λ ⋆ J		2	Alternancia de calizas con - espículas y margas. Nódulos de sillex.					
10								λ ⋆ J								
8								λ ⋆ J								
7								ss λ J ⋆								
6								λ								
5																
5																
4								λ J ⋆								
3								ss λ ⋆ J								
2								λ ⋆ J								
1901								λ ⋆ J		1	Alternancia de calizas con - espículas y margas. Nódulos de sillex.					
0								λ ⋆ J								

LAVADO DE PLATAFORMA CON REMOVILIZACION DEL BENTOS Y
 APORTES PELAGICOS, ZONA PROTEGIDA CON CANALES

DOMERENSE - TOARCENSE