

IDENTIFICACION DE MUESTRAS LM

SERIE Nº 1

COORDENADAS X = 560 550 X = 561 250
 Y = 287 950 Y = 287 300
 Z = 920 m. Z = 910 m.

FECHA: Septiembre, 1985

CROQUIS



LOCALIZACION

Corte efectuado por el pico Hacho (1.025m.) con una direccion aproximada N 60 E.

FOTOS MUESTRAS POTENCIA	REPRESENTACION GRAFICA DE LA SUCESION LITOLOGICA	ESTRUCTURACION SEDIMENTAR		COMPONENTES		CLASIFICACION TEXTURAL		COMPONENTES ORGANICOS		PALEONTOLOGIA (De interés bioestratigráfico)	TRAMOS	DESCRIPCION Y OBSERVACIONES	INFORMACION ADICIONAL	AMBIENTE SEDIMENTARIO	UNIDADES ESTRATIGRAFICAS		ESCALA UNIDADES MAGNA	
		ESTRAT	ORDEN INTERNO	INTRAC.	OTROS	MUEST.	BIOTUR.	BIOTUR.	SIMBOLOS						LITOESTRATIGRAFICA	CRONOESTRATIGRAFICA		
-1014	600											Calizas rosadas de aspecto noduloso Calizas de crinoides						
-1013																		
-1012																		
-1011	500											Calizas micríticas						
-1010																		
-1009	400											Calizas micríticas claras con oncolitos y fenestras Dolomías de grano fino a medio						
-1008																		
-1007	300																	
-1006																		
-1005	200											Dolomías de grano fino a medio con laminaciones de algas y relictos de fenestras. Esporadicamente relictos de oolitos.						
-1004																		
-1003	100																	
-1002																		
-1001	0											Dolomías de grano fino con niveles de relictos oolíticos de 20-30 cm. de potencia. Dolomías de grano fino a medio muy fracturadas, sin estratificación patente.						

LIAS INFERIOR Y MEDIO

DOGG. - MALM?

Nº HOJA: 18-41 (1008)

NOMBRE: MONTEFRIO

PROVINCIA: GRANADA

AUTOR (S) INGEMISA (NG) Lupiani Moreno, E. / Martin, J.M.

NOMBRE LOCAL: SIERRA DE CHANZAS

IDENTIFICACION DE MUESTRAS LM

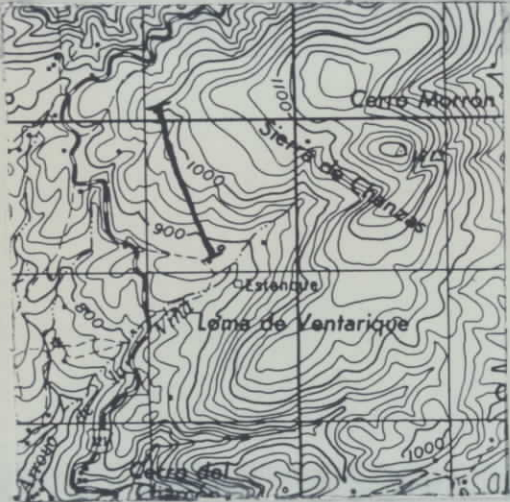
SERIE Nº 2

COORDENADAS X = 300 850 Y = 560 300 Z = 900 X = 301 650 Y = 559 700 Z = 960

FECHA: Septiembre 1.985

CROQUIS

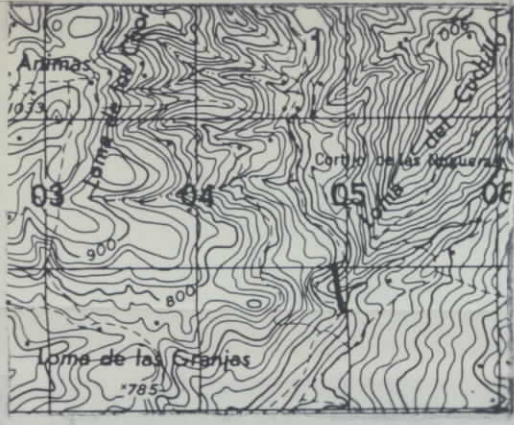
LOCALIZACION



Corte efectuado 500 metros al Este de la carretera Loja-Priego de Cordoba, entre los kilometros 29'7 al 31.

Table with columns: FOTOS MUESTRAS POTENCIA, REPRESENTACION GRAFICA DE LA SUCESION LITOLOGICA, ESTRUCTURAC SEDIMENTAR, COMPONENTES, CLASIFICACION TEXTURAL, COMPONENTES ORGANICOS, PALEONTOLOGIA (De interes bioestratigrafico), TRAMOS, DESCRIPCION Y OBSERVACIONES, INFORMACION ADICIONAL, AMBIENTE SEDIMENTARIO, UNIDADES ESTRATIGRAFICAS, and ESCALA UNIDADES MAGNA. The table contains detailed stratigraphic data including lithological descriptions like 'Calizas margosas', 'Hard Ground', 'Calizas micríticas con niveles de crinoides a techo', 'Rocas volcánicas muy alteradas', and 'Dolomías de grano fino a medio'.

CROQUIS



LOCALIZACION

Serie levantada en el talud del carril que va en la margen derecha del Arroyo de Vilano, a la altura de la Loma de las Grajas.

FOTOS MUESTRAS POTENCIA	REPRESENTACION GRAFICA DE LA SUCESION LITOLOGICA	ESTRUCTURACION SEDIMENTARIA		COMPONENTES INTRAC. OOLITO FOSILES PELETS OTROS	CLASIFICACION TEXTURAL	COMPONENTES ORGANICOS	PALEONTOLOGIA (De interés bioestratigráfico)	DESCRIPCION Y OBSERVACIONES	INFORMACION ADICIONAL	AMBIENTE SEDIMENTARIO	UNIDADES ESTRATIGRAFICAS		ESCALA UNIDADES MAQUETA
		ESTRAT. ORDEN INTERNO	BIOTURBACION								MEMBRAS	FORMACION SIMILAR	
170	[Lithological column with wavy patterns]	~						Turbiditas calcáreas con silex y margas de tonos claros.					
160	[Lithological column with wavy patterns]	~				D D	Aptychus	Nivel violáceo					
150	[Lithological column with wavy patterns]	~						Turbiditas calcáreas con niveles algo nodulosos y margas de tonos rojos.					
140	[Lithological column with wavy patterns]	~											
130	[Lithological column with wavy patterns]	~											
120	[Lithological column with wavy patterns]	~											
110	[Lithological column with wavy patterns]	~											
100	[Lithological column with wavy patterns]	~											
90	[Lithological column with wavy patterns]	~											
80	[Lithological column with wavy patterns]	~											
70	[Lithological column with wavy patterns]	~											
60	[Lithological column with wavy patterns]	~											
50	[Lithological column with wavy patterns]	~											
40	[Lithological column with wavy patterns]	~											
30	[Lithological column with wavy patterns]	~											
20	[Lithological column with wavy patterns]	~											
10	[Lithological column with wavy patterns]	~											
0	[Lithological column with wavy patterns]	~											

MALM SUPERIOR

