

-20984

HOJA DE SEVILLA

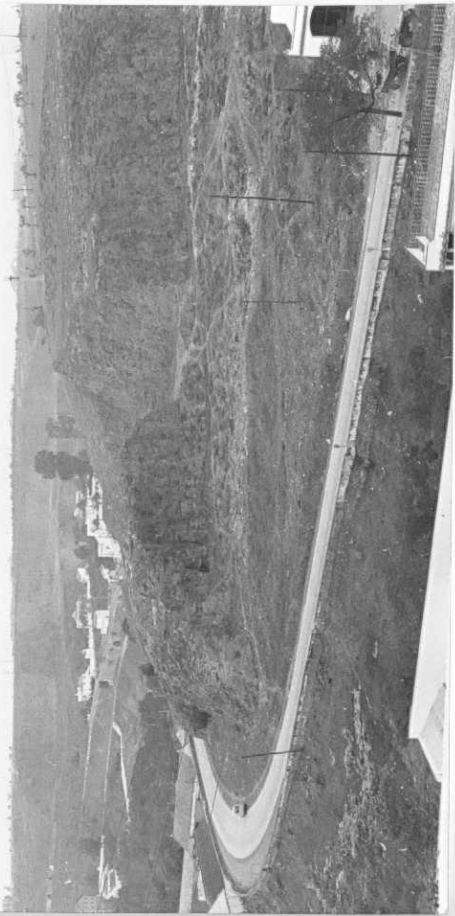
FOTOS

- Foto - 1.- Vision de la zona de alternancia de arenas y margas en Gelves. Se observa claramente el escalonamiento reforzado con hormigon para evitar la fluencia de la ladera sobre el pueblo asentado en su falda.
- Foto - 2.- Vista de una de las numerosas cortas de explotacion de calcarenita en el SE de la Hoja de Sevilla.
- Foto - 3.- Fotografia de la zona de alternancias, donde abundan pequeñas coladas de solifluxion, con los limos amarillos-encima, dando un pequeño escarpe.
- Foto - 4.- Vista de la cantera de Albaida del Aljarafe, explotando las margas amarronadas de la zona de alternancias.
- Foto - 5.- Al pie de S. Juan de Aznalfarache se encuentra el contacto, no visible, entre la zona de alternancias (foto) y las margas azules en s.e.

Fot 1

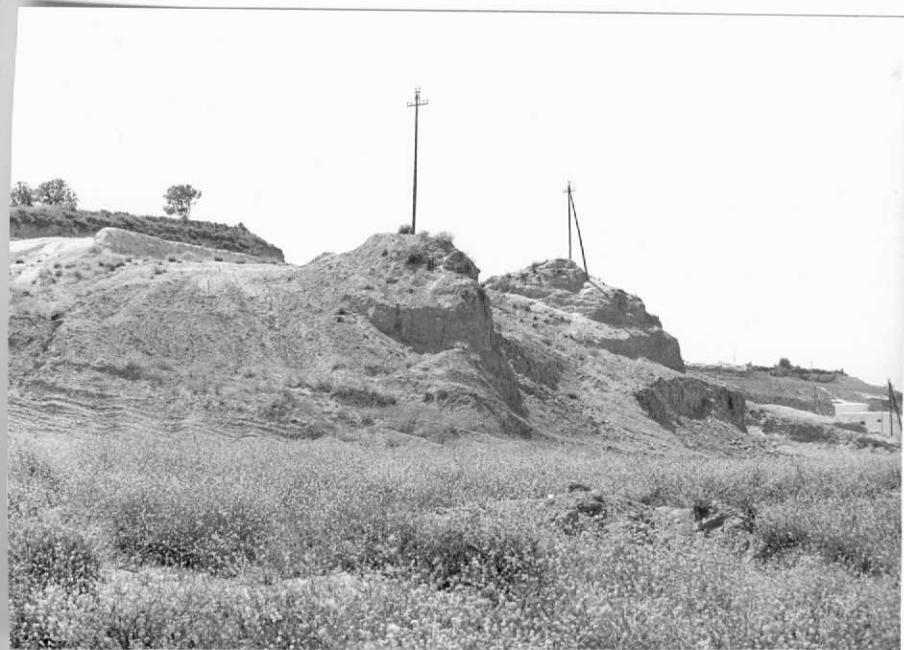


Fot 2





Fot 3



ot 4

Fot 5

