

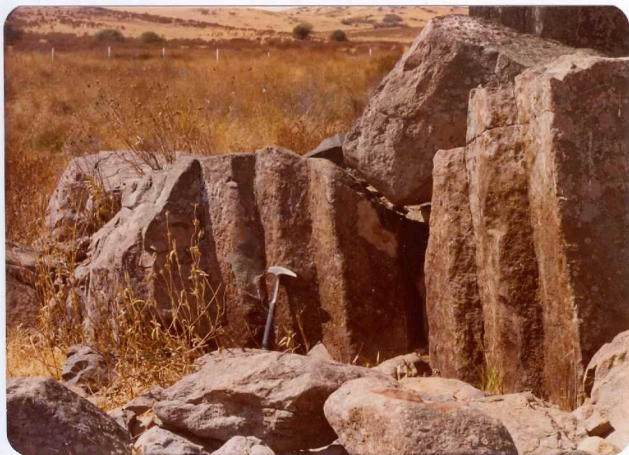


09-40 AD-SB 201.
- Jaspes de "Gozala".



09-40 AD-SB 202.

- Alteración en bolos de rocas básicas.



09-40 AD-SB 203.

- Disyunción columnar en lavas básicas
espilíticas.



09-40 AD-SB 204.

- Tobas ácidas grises de grano medio a grueso del volcanismo ácido primero.



09-40 AD-SB 205.

- Tobas gruesas y aglomerados del volcán is
mo ácido primero.



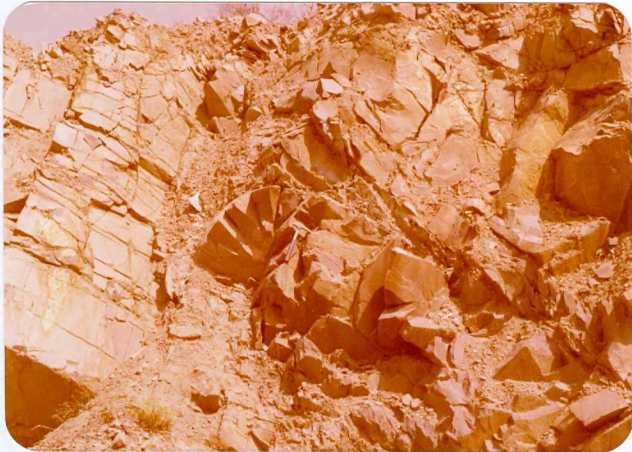
09-40 AD-FF 206.

- Bancos de grauvacas y pizarras.



09-40 AD-FF 207.

- Grauvaca grano grueso con canto blando..



09-40 AD-FF 208.

- Anticlinal en banco de grauvaca.



09-40 AD-FF 209.

- Superficie de estratificación con fósiles



09-40 AD-FF 210.

- Anticlinal pizarras y grauvacas.



09-40 AD-FF 211.

-- Plegamiento tumbado en pizarras y
 grauvacas.



09-40 AD-FF 212.

- Figuras sedimentarias en bancos de
grauvacas.



09-40 AD-FF 213.

- Anticlinal en bancos de grauvasas.



09-40 AD-FF 214.

- Bancos de pizarras y grauvacas.



09-40 AD-FF 215.

- Panorámica de pequeñas canteras en
pizarras y grauvacas.

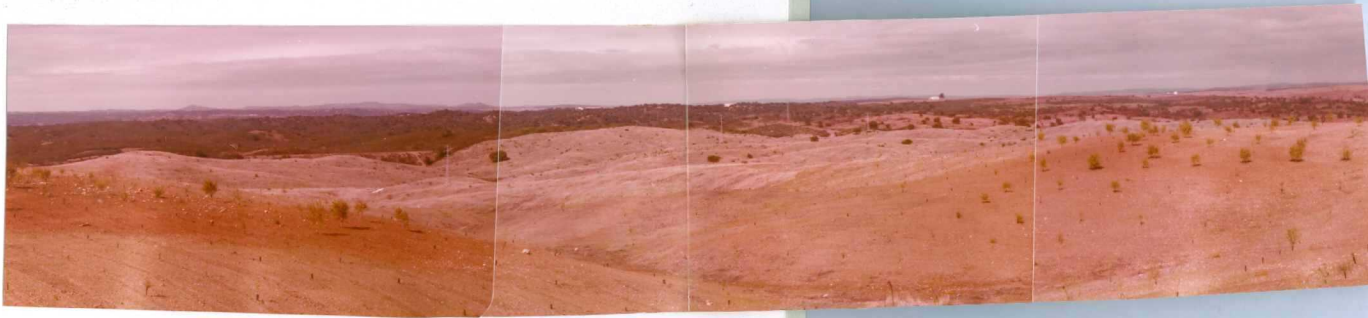


09-40 AD-FF 216.
- Panorámica río Odiel.



09-40 AD-SB 217.

- Plegamiento en pizarras y grauvacas.



09-40 AD-SB 218.

- Panorámica de pizarras y grauvacas (Culm").



09-40 AD-LE 550. Vista de las margas azules, en una cantera próxima a Gibraleón.



09-40 AD-LE 551.

- La facies de Gibraleón (Andaluciense Superior) con la terraza discordante. Su-
Circunvalación de Gibraleón.



09-40 AD-LE 552.

- Espectacular desarrollo del manto eólico
sobre las arenas pluicuaternarias

(T_2^B -Q).



09-40 AD-LE 553.
- La discordancia. Paleozóico.-Arenas
basales (T_2^B -Q).