

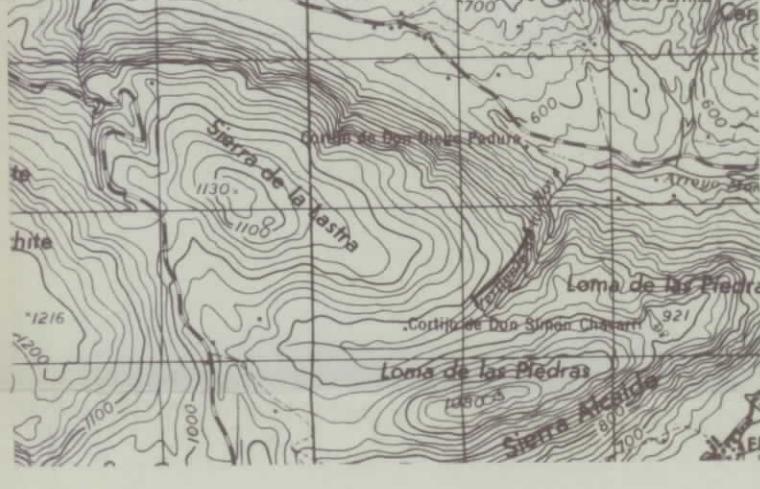
IDENTIFICACION DE MUESTRAS

COORDENADAS X = 550'90 X = 551'55
 Y = 325'35 Y = 323'75
 Z = 690 Z = 860

SERIE Nº 1

FECHA: 9-1985

CROQUIS



LOCALIZACION

Carretera de Luque a Fuente Alhama.
 Barranco al S. de Morellana.

LEYENDA

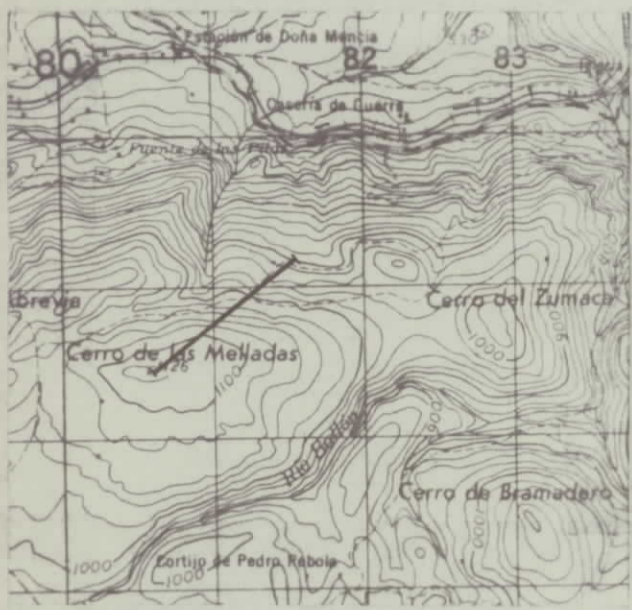
Foraminiferos bentónicos.

MUESTRA	POTENCIA	REPRESENTACION GRAFICA DE LA SUCESION LITOLOGICA	ESTRUCTURA SEDIMENTAR		COMPONENTES	CLASIFICACION TEXTURAL	COMPONENTES ORGANICOS	PALEONTOLOGIA (De interés bioestratigráfico)	DESCRIPCION Y OBSERVACIONES	INFORMACION ADICIONAL	AMBIENTE SEDIMENTARIO	UNIDADES ESTRATIGRAFICAS	
			ESTRAT	ORSEN INTERIO								MIEMBRO LITOSTRATIGRAFICA CON O ASIMILAR	ETNOESTRATIGRAFICA
MC-9789	500							Protopenerepis striata. Trocholina.	Color blanco. Muy karstificado.			PLATAFORMA MARINA SOMERA	
MC-9788	490							Protopenerepis striata. Trocholina s.p.	Color blanco. Muy karstificado.				
MC-9787	480							Trocholina s.p.	Color blanco. Bioloclastos micritizados. En bancos muy potentes.				
MC-9786	470								Color blanco. En estratos de 1m. de espesor aproximadamente.				
MC-9785	460								Color blanco. Brechoide, brecha sinsedimentaria con abundantes recristalizaciones de esparita.				
MC-9784	450								De color blanco. Muy karstificado. No se aprecia la estratificación.				
MC-9783	440								Color blanco. En estratos de 60-100 cm. de potencia.				
MC-9782	430								Color blanco. En estratos de unos 80-100 cm. de potencia.				
MC-9781	420								Color blanco. En estratos de unos 40 cm. de potencia. Pequeños fragmentos de cuarzo.				
MC-9780	410								Color gris claro. En estratos de unos 30 cm. de espesor.				
MC-9779	400							Hidoceras. Dactyloceras.	Color rojo, y hacia la parte superior grisáceo en niveles de 20-40 cm. de potencia.				
MC-9778	390								Color gris. Bastante recubierto. Nódulos de sílex de color gris. Pequeños nódulos de pirita alterados a óxidos de hierro.			PELAGICO	LIAS "MARGOSO"
MC-9777	380							Arietíceras. Fuciníceras.	Color gris claro. En estratos de unos 30 cm. de espesor.				DOMERENSE-TOARCENSE
MC-9776	370							Tropidoceras.	Color gris claro. Muy recristalizado. Nódulos de sílex de color gris.			LLANURA DE MAREAS	CARIENSE
MC-9775	360								Color blanco. Algunas fracturas rellenas de esparita.				
MC-9774	350								Color blanco. En bancos de 50-100 cm. de potencia.				
MC-9773	340								De color blanco. En bancos de unos 50 cm. de potencia. Estilolitos frecuentes.				
MC-9772	330								De color blanco. Con textura fenestral muy bien desarrollada. Abundantes estilolitos.				
MC-9771	320								De color blanco. Numerosos bioclastos micritizados y con envoltura micrítica (cortoides).				
MC-9770	310								De color blanco. Con textura fenestral muy bien desarrollada. Oncolitos y pisolitos. Estratos con una potencia de 80-120 cm.				
MC-9769	300							Palaeodasycladus mediterraneus PIA	De color blanco. Textura fenestral. En bancos de 1-1'2m.			LLANURA DE MAREAS	
MC-9768	290								De color blanco. Textura fenestral. En bancos de 1-1'5 m.				
MC-9767	280								De color blanco. Muy karstificadas, es difícil reconocer la estratificación. Con textura fenestral.				
MC-9766	270								De color blanco. Micrita con textura fenestral. En bancos muy potentes de hasta 2m. de espesor.				
MC-9765	260								Color blanco. Laminación paralela dada por la alternancia de láminas micríticas con textura fenestral y láminas dolomíticas.				
MC-9764	250								Color beige claro, hacia la parte superior, calizas oolíticas blancas, con oolitos deformados localmente por la compactación.				
MC-9763	240								Color beige claro.				
MC-9762	230								Blancas. Estratificación en niveles de 30-60 cm. de potencia.				
MC-9761	220								Color blanco. De aspecto sacaroideo, masivas				
MC-9760	210								Color blanco. Textura fenestral y fracturas rellenas de esparita.				
MC-9759	200								Color gris claro y blancas. Muy alteradas de aspecto sacaroideo.				

COORDENADAS X = 542,3 X = 541,08
 Y = 326,6 Y = 326,3
 Z = 920 Z = 1060

FECHA: 9-1985

CROQUIS



LOCALIZACION

Al N. del Cerro de las Melladas. Se accede mediante un camino que sale al W de Zuheros aproximadamente 3 Km al WSW de este pueblo.

LEYENDA

⊗ Foraminíferos bentónicos.

FOTOS MUESTRAS POTENCIA	REPRESENTACION GRAFICA DE LA SUCESION LITOLOGICA	ESTRUCTURACION SEDIMENTAR.		COMPONENTES		CLASIFICACION TEXTURAL		COMPONENTES ORGANICOS		PALEONTOLOGIA (De interés bioestratigráfico)	TRAMOS	DESCRIPCION Y OBSERVACIONES	INFORMACION ADICIONAL	AMBIENTE SEDIMENTARIO	UNIDADES ESTRATIGRAFICAS		UNIDADES LITOLÓGICAS	UNIDADES CARTOG.
		ESTRAT.	ORDEN INTERNO	INTRAC.	OTROS	MUDST.	WACK.	GRAIN.	BOUN.						RECRIS.	DOLOM.		
MC-9807										⊗	10	Calizas muy kárstificadas.						
MC-9806										⊗	9	Calizas en bancos muy potentes de más de 1 m de potencia. Color blanco.						
MC-9805										⊗	8	Calizas muy kárstificadas donde no se reconoce bien la estratificación. Color blanco.		PLATAFORMA SOMERA				
MC-9804										⊗	7	Calizas de color blanco en bancos de aproximadamente 1 m de espesor. Oolitos muy bien desarrollados.						
MC-9803										⊗	6	Calizas de color blanco, estratificada en bancos de 40-80 cm.						
MC-9802										⊗	5	Margas y margocalizas de color rojo en bancos de 20-40 cm de espesor.						
MC-9801										⊗	4	Margas y margocalizas de color gris. Algunos fragmentos angulosos de cuarzo con diámetro máximo de 0.1 mm.						
MC-9800										⊗	3	Calizas de color amarillento en bancos de 20-40 cm de potencia. Abundantes estilolitos.						
MC-9799										⊗	2	Dolomitización incipiente en niveles de 15-40 cm de color gris claro.						
MC-9798										⊗	1	Calizas micríticas blancas en bancos de 40-60 cm de potencia.						