



Nº HOJA: 20-37

NOMBRE: BAEZA

PROVINCIA: JAÉN

AUTOR (S) F. J. ROLDAN

NOMBRE LOCAL: CARRETERA A LARVA

IDENTIFICACION DE MUESTRAS RG

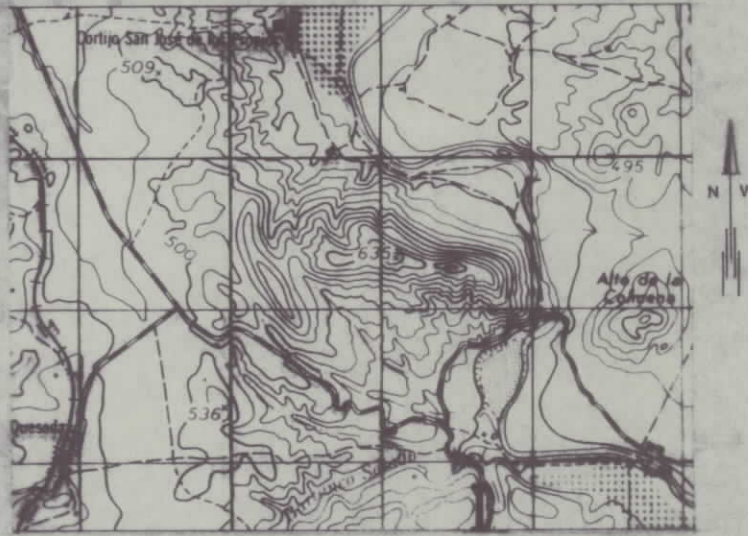
SERIE Nº 2

COORDENADAS X = } V.G. 816878 X = } 816876  
 Y = } Y = }  
 Z = 420 m Z = 460 m

FECHA: JULIO - 1988

CROQUIS

LOCALIZACION



Al E del Barranco Salado

FOTOS MUESTRAS POTENCIA	REPRESENTACION GRAFICA DE LA SUCESION LITOLOGICA	ESTRUCTURACION SEDIMENTAR.		COMPONENTES INTRAC. POSIBLES PELETS. OTROS.	CLASIFICACION TEXTURAL MIST. WACK. PACK. GRAIN. RECTIS. DOLOM.	COMPONENTES ORGANICOS BIOTUR. BACION	SIMBOLOS	PALEONTOLOGIA (De interés bioestratigráfico)	DESCRIPCION Y OBSERVACIONES	INFORMACION ADICIONAL	AMBIENTE SEDIMENTARIO	UNIDADES ESTRATIGRAFICAS			ESCALA 1:50.000 MAGNA
		ORDEN INTERNO	ESTRAT.									LITOESTRATIGRAFICA	CRONOSTRATIGRAFICA	UNIDADES CARTOG.	
60									Depósitos de flujos en masa						
F-9342								Reticulofenestra pseudumbilica R. minutula Coccolithus pelagicus.	Resedimentaciones de microflora del Cretácico, Eoceno y Oligoceno.  Depósitos de flujo en masa.						
RG-9623								R. pseudumbilica. D. Kugleri Cyclcoccolithus macintyreii	Resedimentaciones de microflora del Eoceno y Mioceno inferior.  Depósitos de flujo en masa.		ABANICO MEDIO - DISTAL				
RG-9622 30								R. pseudumbilica. C. miopelagicus Cyclicargolithus floridanus	Resedimentaciones de microflora del Eoceno, Oligoceno y Mioceno inferior.  Resedimentaciones de microflora del Eoceno, Oligoceno y Mioceno inferior		UNIDAD DE CASTRO DEL RIO				
RG-9621								R. pseudumbilica D. variabilis C. miopelagicus	Resedimentaciones de microflora del Eoceno, Oligoceno y Mioceno inferior						
RG-9620								Reticulofenestra pseudumbili. Discoaster variabilis Coccolithus miopelagicus	Idem						
F-9341															
RG-9619															
F-9343															
0															

SERRALLIENSE MEDIO (A TORTONIENSE INFERIOR ?)

UNIDAD OLISTOSTROMICA