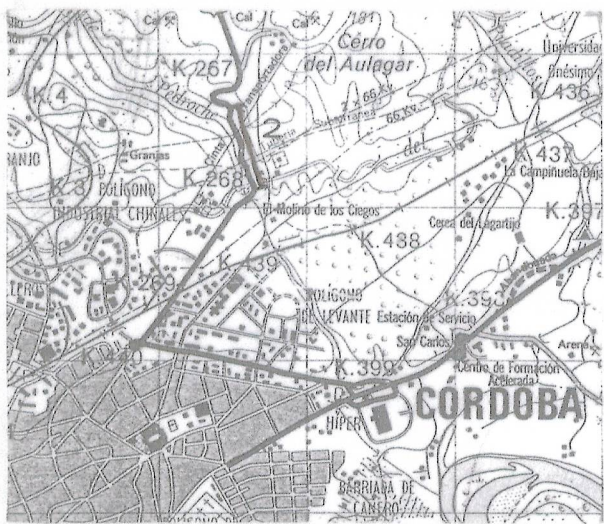


CROQUIS

LOCALIZACION



Carretera antigua Córdoba-Badajoz  
 (N-432, Km 268) , junto al Arroyo Pedroche

FOTOS MUESTRAS POTENCIA	REPRESENTACION GRAFICA DE LA SUCESION LITOLOGICA	ESTRUCTURAS SEDIMENTARIAS		COMPONENTES		CLASIFICACION TEXTURAL	COMPONENTES ORGANICOS		PALEONTOLOGIA (De interés bioestratigráfico)	TRAMOS	DESCRIPCION Y OBSERVACIONES	INFORMACION ADICIONAL	AMBIENTE SEDIMENTARIO	UNIDADES ESTRATIGRAFICAS		UNIDADES ESCALA 1:50.000 CARTOG. MAGNA
		ESTRAT.	ORDEN INTERNO	INTRAC. OOLITO. FOSILES PELETS OTROS	MUDST. MACK. BOUNS. BECRUS. DOLOM.	BIOTURBACION	SIMBOLOS	LITOSTRATIGRAFICA						CRONOESTRATIGRAFICA		
170	[Lithological column]									17						
160										16						
150				○			⊕	Arqueociatos		15	Alternancia de intervalos (tramos) sedimentarios granodecrecientes formados por areniscas finas, lutitas y carbonatos (en su mayor parte calizas grises tableadas o masivas con arqueociatidos). Las calizas suelen tener componentes calcíticos formados por oolitos y oncolitos (⊕ y ⊙ respectivamente). También son muy comunes las estructuras estromatolíticas.					
140			≡			⊕	Lemdadella		14							
130			⌒			⊕	Arqueociatos		13							
120			⌒			⊕	Lemdadella		12							
110			⌒			⊕	Arqueociatos		11							
100			⌒			⊕	Bigotina y Lemdadella		10							
90			⌒			⊕	Arqueociatos		9							
80			⌒			⊕	Bigotina		8							
70			⌒			⊕	Arqueociatos		7							
60			≡			⊕	Arqueociatos		6							
50			⌒			⊕	Arqueociatos		5							
40			⌒			⊕	Arqueociatos		4							
30			⌒	○		⊕	Arqueociatos		3	Calizas grises con arqueociatos						
20			≡	○		⊕	Arqueociatos		2	Calizas nodulosas con algún nivel de calizas tableadas						
10			⌒			⊕	Arqueociatos		1	Calizas carstificadas						
0			⌒			⊕	Arqueociatos		0	Calizas oolíticas						
			≡								Alternancia de lutitas y areniscas finas					
			⌒								Alternancia de areniscas y lutitas					
			⌒								Lutitas y areniscas finas con niveles tableados y lenticulares de cali.					
			⌒								Lutitas con niveles lenticulares de calizas					

PLATAFORMA EXTERNA SOMERA (LAGOON ?)  
 FORMACION PEDROCHE (LIÑAN, 1974)  
 OVETIENSE  
 CAMBRICO INFERIOR

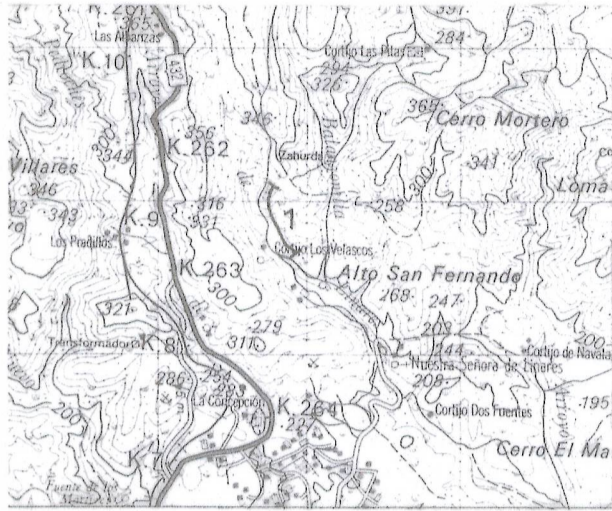


COORDENADAS X = 4201650 X = 4202150  
 Y = 345950 Y = 345845  
 Z = 200 Z = 245

FECHA: DICIEMBRE-1996

CROQUIS

LOCALIZACION



Arroyo de Linares, al sur de la Loma de los Escalones, situada 700m al este de la N-432 Granada-Badajoz (entre los kilometros 262 y 263)

FOTOS MUESTRAS POTENCIA	REPRESENTACION GRAFICA DE LA SUCESION LITOLOGICA	ESTRUCTURAC. SEDIMENTAR.		COMPONENTES		CLASIFICACION TEXTURAL		COMPONENTES ORGANICOS		PALEONTOLOGIA (De interés bioestratigráfico)	TRAMOS	DESCRIPCION Y OBSERVACIONES	INFORMACION ADICIONAL	UNIDADES ESTRATIGRAFICAS					
		ESTRAT.	ORDEN INTERNO	INTRAC. POSIBLES	PELETS	OTROS	MUDST. MACK. GRAIN. BOUNS. RECRUS. DOLOM.	BIOTURBACION	SIMBOLOS					MIEMBRO	FORMA-COM. ASIMILAB.	CRONOESTRATIGRAFICA	PISO	SUBSIS-TEMA	ESCALA 1:50000 CARTOG. MAGNA
180											6	Alternancia rítmica de pizarras y areniscas en bancos tabulares		PLATAFORMA DISTAL - CUENCA					
160											5	Brechas poligénicas. Cantos y bloques de la propia formación							
140											4	Alternancia rítmica de pizarras y areniscas  Fractura por plegamiento							
20											3	Alternancia de areniscas gruesas y finas con estratificación difusa			PLATAFORMA PROXIMAL				
10											2	Bivalvos, braquiopodos briozoos, corales, trilobites, etc. Foraminíferos y conodontos							
											1	Brechas poligénicas (debritas) Cantos subangulosos de pizarras Areniscas masivas intercaladas			BORDE DE CUENCA (ESCARPE ESTRUCTURAL)				VISEIENSE SUPERIOR CARBONIFERO INFERIOR

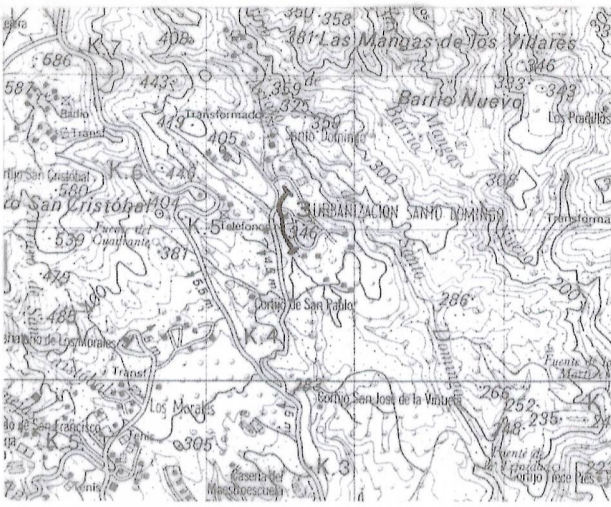


COORDENADAS X=4200850 X=4201200  
 Y=342750 Y=342650  
 Z=300 Z=340

FECHA: DICIEMBRE 1996

CROQUIS

LOCALIZACION



300 m al sur de la Ermita de Santo Domingo  
 situada a 3 km al norte de Córdoba

FOTOS MUESTRAS POTENCIA	REPRESENTACION GRAFICA DE LA SUCESION LITOLOGICA	ESTRUCTURAS SEDIMENTAR.		COMPONENTES		CLASIFICACION TEXTURAL		COMPONENTES ORGANICOS		PALEONTOLOGIA (De interés bioestratigráfico)	TRAMOS	DESCRIPCION Y OBSERVACIONES	INFORMACION ADICIONAL	AMBIENTE SEDIMENTARIO	UNIDADES ESTRATIGRAFICAS		ESCALA 1:50.000 MAGNA
		ESTRAT.	ORDEN INTERNO	INTRAC. DOLITO. PELETS. OTROS	MUDST. WACK. CACIN. BOUNS. RECRIS. DOLOM.	BIOTUR-BACION	SIMBOLOS	LITOE STRA-TIGRAFICA	CRONOE STRA-TIGRAFICA								
70											11	Varios ciclos alternantes de cuarcitas con estructuras de tipo hummocky y laminación paralela					
60											10	Cuarcitas en bancos de orden métrico con abundantes estructuras de tipo hummocky. A muro cuarcitas tabulares con laminación paralela. A techo cuarcitas y areniscas lutíticas					
50											9	Intervalos ( amalgamados?) de areniscas-cuarcitas tabulares, en estratos de orden métrico. A techo lutitas laminadas					
50											8	Cuarcitas en estratos casi tabulares suavemente ondulados, de espesor decimétrico y ripples a techo					
30											7						
30											6						
20											5	Cuarcitas con estructuras de tipo hummocky					
20											4	Alternancia de ciclos de areniscas (cuarcitas) en estratos tabulares con laminación paralela y cuarcitas con abundantes estructuras onduladas de tipo hummocky					
10											3						
10											2						
0											1						

PLATAFORMA SILICICLASTICA PROXIMAL DE CARACTER LITORAL

FORMACION CASTELLAR ( LIÑAN et al., 1995)

BILBIENSE

CAMBRICO INFERIOR PARTE ALTA