



NºHOJA: 25-34 (868)

NOMBRE: ISSO

PROVINCIA: ALBACETE

GRUPO DE TRABAJO: INYPSA (YP)

NOMBRE LOCAL: CAMINO DEL MAESO

IDENTIFICACION DE MUESTRAS: GD (4201-4231)

SERIE Nº 4200

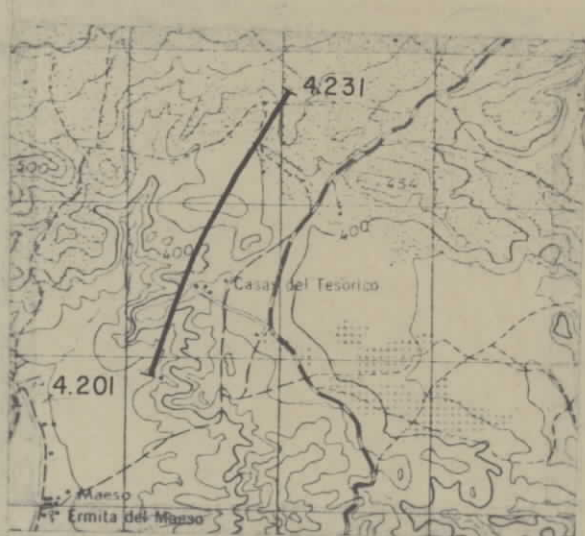
COORDENADAS  
 x: 776  
 y: 420,3  
 z:

x: 777  
 y: 422  
 z:

FECHA: 5-IX-1980

**CROQUIS**

**LOCALIZACION**



Entre el embalse de Camarillas y el Rio Segura. Se desarrolla entre Maeso y las Casas del Tesorico, en la carretera que va de Agramón a Las Minas.

MUESTRAS — POTENCIA	REPRESENTACION GRAFICA DE LA SUCESION LITOLOGICA	CLASIFICAC. TEXTURAL		COMPONENT. INTRAC. FOLIOS COLETS PELETS. OTROS	ESTRUCTUR. SEDIMENTA.		COMPONENTES ORGANICOS		PALEONTOLOGIA (De interes bioestratigrafico)	TRAMOS	DESCRIPCION Y OBSERVACIONES DE CAMPO	INFORMACION ADICIONAL	AMBIENTE SEDIMENTARIO	UNIDADES ESTRATIGRAFIC.		ESCALA UNIDADES LITOL. CARTO- GRAFICAS
		MUDST. WACKST. PACKST. BRANST. RECRIST. DOLOMI.	INTRAC. FOLIOS COLETS PELETS. OTROS		ESTRATIE ORDEN INTER.	BIOTUR BACION SIMBOLOS	MIEMBRO	FORMA ACION O ASIMILA BLE						CRONOESTRA TIGRAFICA	UNIDADES LITOL. CARTO- GRAFICAS	
GD-4230 380										17	Conglomerados polimicticos					
GD-29 360										16	Cubierto					
GD-31 340										15	Arcillas gris-amarillentas - ligeramente laminadas, con pasadas muy finas arenosas.					
GD-28 320										14	Arc.gris-marron con alg.inter. margosa con diatomitas.					
GD-27 300										13	Banquitos de calizas con mar- gas y diatomitas.	Silici- fica- cion				
GD-26 280										12	Niv.detrítico marrón congl. arenoso.					
GD-25 260										11	Niv.margosos con bancos cal- cáreos intere. En la base calizas aren. con bloques.					
GD-24 240										10	Alt. de niv.margosos lamina- dos con bancos calcáreos. - Nivel arenoso basal.	Silici- fica- cion				
GD-23 220										9	Margas con algunos bancos cal- cáreos compactos intercalados					
GD-22 200										8	Alternancia de niveles calcá- reos y margas blanco-amarill.					
GD-21 180										7	Bancos calcáreos finos.					
GD-20 160										6	Margas con banquitos calcáreos y pasadas arenosas.					
GD-19 140										5	Bancos calcáreos finos con - algunas pasadas margosas y - arenosas.					
GD-18 120										4	Margas con pasadas arenosas.					
GD-17 100										3	Bancos calcáreos finos.					
GD-16 80										2	Margas amarillentas.					
GD-15 60										1	Yesos laminados intercalados entre carbonatos y margas ar- cillosas.	Azufre Silici- fica- cion.				
GD-14 40																
GD-13 20																
GD-12 0																

TUROLIENSE  
MIOCENO

T<sub>cg</sub>C<sub>12</sub>-12

T<sub>cm</sub>C<sub>12</sub>

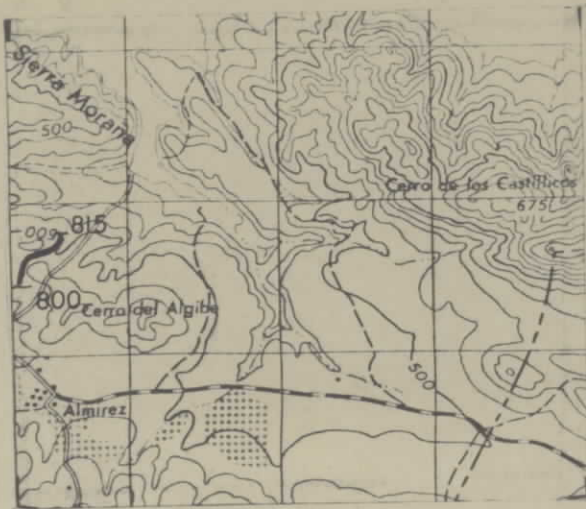
T<sub>Y</sub>C<sub>12</sub>





CROQUIS

LOCALIZACION



Al norte de la localidad de El Almiraz, entre este y el embalse del Cenajo.

MUESTRAS POTENCIA	REPRESENTACION GRAFICA DE LA SUCESION LITOLOGICA	CLASIFICAC. TEXTURAL		COMPONENT. SEDIMENTA.	ESTRUCTUC. SEDIMENTA.	COMPONENTES ORGANICOS		PALEONTOLOGIA (De interes bioestratigrafico)	TRAMOS	DESCRIPCION Y OBSERVACIONES DE CAMPO	INFORMACION ADICIONAL	AMBIENTE SEDIMENTARIO	UNIDADES ESTRATIGRAFIC.					
		MUJST. WACKST. PACKET. BRANST. RECRIST. DOLOMI.	INTRAC. DOLITOS FOSILES PELETS OTROS			BIOTUR BACION	SIMBOLOS						LITOESTRA- TIGRAFICA	CRONOESTRA- TIGRAFICA	PISO	SUBSIS- TEMA	ESCALA UNIDADES 1:50000 CARTO- MAGNA	
55 FL-815										Arenas facies "Utrillas"		CONTINENTAL						
50										Dolomias arenosas que en la base tienen cantos de grava dispersos		MARINO LAGUNAR						
45 FL-814																		
40 FL-813										Areniscas dolomitizadas con cantos								
35 FL-812										Dolomias ocreas arenosas con algun nivel de gravas intercalado.								
30 FL-811										Dolomias ocreas arenosas. Tramo parcialmente cubierto.								
25																		
20 FL-810										Calizas margosas en bancos de 0,3 a 0,4 m., que lateralmente pasan a dolomias romboédricas blancas.								
15 FL-809 FL-808										Dolomias oscuras		PLATAFORMA						
10 FL-807										Calizas y calizas margosas que lateralmente pasan a dolomias. Tramo parcialmente cubierto.								
5 FL-806 FL-805										Dolomias ocreas con un nivel intercalado de caliza algo nodulosa.								
0 FL-804 FL-803										Caliza gris de aspecto noduloso.								
0 FL-802 FL-801										Dolomias oscuras								
										Banco calcareo de 0,8 m. esp.								
										Dolomias masivas del Dogger								

ALBIENSE  
CRETA. INFE.

KIMMERIDGIENSE MEDIO  
MALM.

DOGGER

C16

J<sub>2</sub><sup>3</sup>  
J<sub>2</sub><sup>2</sup>

J<sub>2</sub><sup>2</sup>  
J<sub>2</sub><sup>1-2</sup>

J<sub>2</sub><sup>1-2</sup>



NºHOJA: 25-34 (868)

NOMBRE: ISSO

PROVINCIA: ALBACETE

GRUPO DE TRABAJO: INYPSA (YP)

NOMBRE LOCAL: MINATEDA

IDENTIFICACION DE MUESTRAS: GD (4.401-4.419)

SERIE Nº 4.400

x: 779,2

x: 779,7

COORDENADAS y: 434

y: 433,4

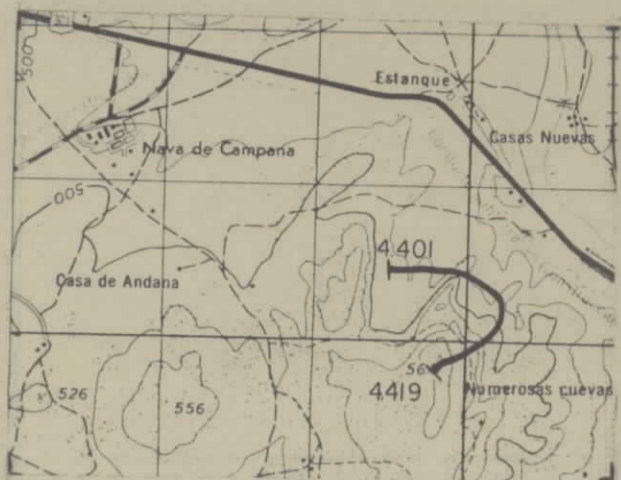
z:

z:

FECHA: 9-IX-1980

**CROQUIS**

**LOCALIZACION**

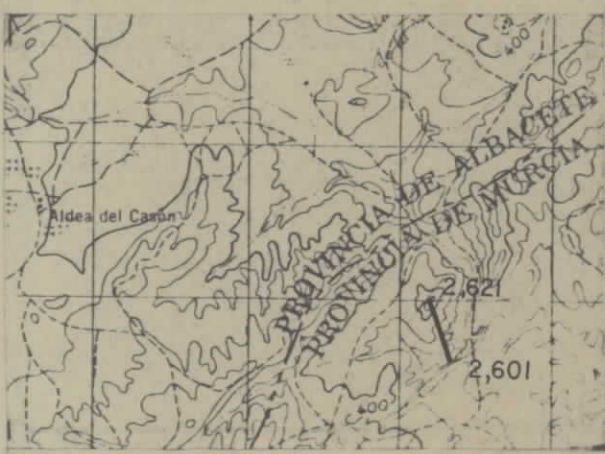


Entre Nava de Campana y Minateda, a la derecha de la carretera que une ambas localidades, cerca de un lugar donde existen numerosas cuevas prehistóricas a la altura del Km. 313.

MUESTRAS POTENCIA	REPRESENTACION GRAFICA DE LA SUCESION LITOLOGICA	CLASIFICAC. TEXTURAL	COMPONENT.	ESTRUCTUC. SEDIMENTA.		COMPONENTES ORGANICOS		PALEONTOLOGIA (De interes bioestratigrafico)	TRAMOS	DESCRIPCION Y OBSERVACIONES DE CAMPO	INFORMACION ADICIONAL	AMBIENTE SEDIMENTARIO	UNIDADES ESTRATIGRAFIC.		ESCALA UNIDADES 1:50.000 CARTO- MAGNA GRAFICAS
				INTRAC. OLITOS FOSSILES PELETS.	OTROS	ESTRATIF. ORDEN INTER.	BIOTUR BACION						SIMBOLOS	LITOESTRA- TIGRAFICA	
240 GD-4419									21	Calizas bioclásticas en bancos con estratificación cruzada.					
220 GD-418									20	Calizas bioclásticas en bancos de unos 20 cm.					
200 GD-417									19	Arenas calcáreo-biocl. blandas					
180 GD-416									18	Calizas biocl. en bancos finos					
160 GD-415									17	Calizas biocl. en bancos gruesos con estrat. cruzada a gran escala.					
140 GD-414									16	Calizas biocl. con cantos dispersos. En la base nivel con gran abundancia de cantos.					
120 GD-413									15	Calizas biocl. en bancos masivos gruesos con cantos disp.					
100 GD-412									14	Conglomerado poligénico masivo con matriz calcáreo-biocl. arenosa. Bien cementado.					
80 GD-411									13	Niveles calcáreo biocl. con cantos cuarcíticos.					
60 GD-410									12	Calizas biocl. con pasadas de cantos y niveles algo arenosos					
40 GD-409									11	Cubierto					
20 GD-408									10	Conglomerado masivo compacto matriz bioclástica.					
0 GD-407									9	Cubierto					
									8	Conglomerado grueso. A techo calizas bioclásticas.					
									7	Calizas bioclásticas grises de grano grueso con estratif. cruzada en algunos lechos. Cantos dispersos.					
									6	Niveles detríticos con bioturbación.					
									5	Cubierto					
									4	Arenas y arcillas arenosas rojizas sin estratificación visible.					
									3	Conglomerado cuarcítico.					
									2	Areniscas en bancos. Col. marrón					
									1	Conglomerados cuarcíticos masivos. Color marrón rojizo.					

CROQUIS

LOCALIZACION



En la carretera de Hellin a Cieza, a unos 10 Km. de Cancarix, sale un desvío a la derecha que lleva a la Aldea de Cason. De ahí, se llega por caminos, a la Rambla de la Melera, en el ángulo SE de la Hoja, en el límite de ella.

MUESTRAS POTENCIA	REPRESENTACION GRAFICA DE LA SUCESSION LITOLOGICA	CLASIFICAC. TEXTURAL	COMPONENT.	ESTRUCTUC. SEDIMENTA.		COMPONENTES ORGANICOS		PALEONTOLOGIA (De interes bioestratigrafico)	TRAMOS	DESCRIPCION Y OBSERVACIONES DE CAMPO	INFORMACION ADICIONAL	AMBIENTE SEDIMENTARIO	UNIDADES ESTRATIGRAFIC.		ESCALA 1:50.000 MAGNA
				INTRAC.	OTROS	BIOTUR BACION	SIMBOLOS						LITOSTRA- TIGRAFICA	CRONOESTRA- TIGRAFICA	
FL-2621									20	Calizas laminadas.		LAGUNAR SUPRAMAREAL			
FL-20									19	Calizas laminadas brechoideas a techo.					
FL-19									18	Cubierto					
100									17	Calizas en capas de 10-15 cm. laminadas. A techo se hacen margosas.		INTERMAREAL SUPERIOR A SUPRAMAREAL			
FL-18									16	Calizas en capas de 5-8 cm. Hacia techo se hacen nodulosas.					
90									15	Semicubierto					
FL-16									14	Calizas y margas en un ciclo positivo.		CANAL SUPRAMAREAL			
FL-15									13	Cubierto					
80									12	Calizas arenosas masivas					
70									11	Calizas en capas de 5-10 cm.					
FL-14									10	Semicubierto. Margas y arcillas.					
60									9	Calizas en capas de 20-40 cm. brechoideas a techo.		ILAGUNARI			
FL-13									8	Margas y cal. brechoideas.		INTERMAREAL SUPERIOR			
50									7	Margas que a techo pasan a calizas.					
FL-12									6	Calizas nodulosas con margas					
40									5	Calizas nodulosas					
FL-11									4	Calizas lajosas					
30									3	Margas y calizas nodulosas					
FL-10									2	Alt. de calizas y margas.		PLATAFORMA RESTRINGIDA MAREAL			
FL-09									1	Alternancia de calizas y margas en ciclos.					
FL-08															
FL-07															
FL-06															
20															
FL-05															
10															
FL-04															
FL-03															
FL-02															
FL-2601															
0															

PORTLANDIENSE  
MALM.  
J<sup>3</sup>-C<sup>11</sup>





Nº HOJA : 25-34

NOMBRE : ISSO

PROVINCIA : ALBACETE

GRUPO DE TRABAJO : INYPSA ( Y.P )

NOMBRE LOCAL : SIERRA MELERA II

IDENTIFICACION DE MUESTRAS : FL (3101-3129)

SERIE Nº : 3.100

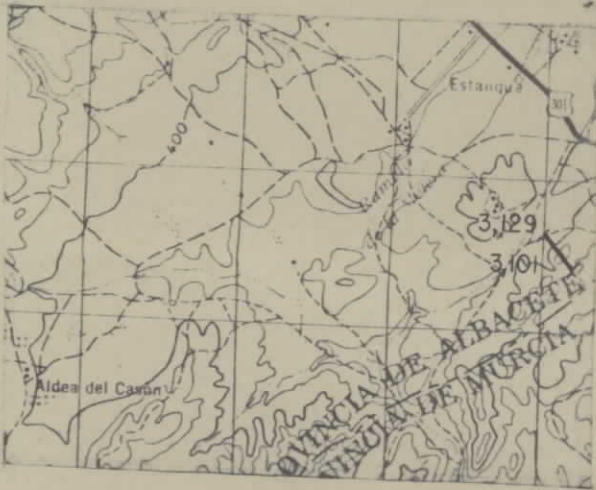
COORDENADAS x: 789,4  
y: 419,7  
z:

x: 789  
y: 420  
z:

FECHA : 8-1-81

CROQUIS

LOCALIZACION



En el ángulo SE de la hoja, cerca del límite de provincias entre Albacete y Murcia. Se accede desde la carretera Hellin-Cieza tomando un camino que sale a la derecha justo en el límite de la hoja, que lleva a La Rambla de La Melera.

MUESTRAS FOTOS	REPRESENTACION GRAFICA DE LA SUCESION LITOLOGICA	ESTRUCTURAS SEDIMENTARIAS SIMBOLOS DE FOSILES	CLASIFICACION TEXTURAL	COMPONENT.	PETROGRAFIA ARENAS		ANALISIS CUANTITATIVOS		TRAMOS	DESCRIPCION Y OBSERVACIONES DE CAMPO	AMBIENTE SEDIMENTARIO	UNIDADES ESTRATIGRAFICAS							
					F.R. ROCAS		CEMENTO					LITOSTRATI - GRAFICAS		CRONOESTRATH - GRAFICAS		ESCALA UNIDADES 1:50.000 CARTO - GRAFICAS			
					FR. ROCAS	FELDESPATOS	CUARZO	MATRIZ				MIEMBRO	FORMA - CION O AS - MELABLE	PISO	SUBSIS - YEMA		MAAMA		
FL-3,129									28	Calcar. formando barras									
FL-128									27	Calc. formando barras Choffatella decipiens.									
80									26	Altern. de arenas de grano fino con calcarenitas.									
FL-25,26									25	Dolomias muy arenosas									
FL-24									24	Cal. con corales Choffatella dec. Calcarenita arenosa									
70									23	Arcillas verdosas con yeso y nódulos ferruginosos y niveles arenosos y carbonatados.									
FL-23									22	Microconglomerado con cem. calc.									
FL-22									21	Cubierto									
60									20	Calcarenitas									
FL-21									19	Calcarenitas con bioturbación									
FL-20									18	Dolomias arenosas									
FL-19									17	Dolomias con cantos dispersos									
FL-18									16	Microcong. dolom. con festoon									
FL-17									15	Dolomias muy arenosas									
FL-16									14	Calizas grises									
40									13	Calizas tableadas									
FL-15									12	Cal. compactas con lam. horiz.									
FL-14									11	Arcillas rojas									
FL-13									10	Secuencia calc. grano fino-marga									
FL-12									9	Secuencia caliza-marga									
FL-11									8	Caliza micrítica									
FL-10									7	Secuencia caliza-marga									
FL-09									6	Sec. caliza-marga. Clypeina jura.									
FL-08									5	Calizas tableadas y margas									
20									4	Cal. con cantos negros									
FL-07									3	Anchispirocyclina lusitanica									
FL-06									2	Clypeina jurassica.									
FL-05									1	Margas grises									
FL-04										Calizas lajosas. Clypeina jurassica.									
10																			
FL-03																			
FL-02																			
0																			
FL-01																			

BARREMIENSE

CRETACICO INFERIOR

PORTL. BERRIA

MALM CRELINE

PORTLANDIENSE

MALM

C<sub>14-15</sub>

J<sub>32-C<sub>11</sub></sub>