



24-33-YC-PC-646.- Vista de los materiales detríticos inferiores y calcareníticos superiores en el Mioceno ( $T_1Ba$  y  $T_1Bb-Bc$ ).



24-33-YC-PC-647.- Depósitos pliocenos al SE de Lietor en el río ==  
Mundo, unidad T<sub>2</sub><sup>B</sup>.



24-33-YC-PC-648.- Vista de los materiales del Jurásico de las proximidades de Lietor, en el río Mundo, unidades =  $J_1^{2-4}$  y  $J_2$ .



24-33-YC-PC-649.- Aspecto general desde la carretera de Hajar, hacia el Cretácico Superior (al fondo y en el centro) rodeado de Dogger (a los lados).



24-33-YC-PC-650.- Fractura sinsedimentaria en los materiales de la  
unidad ( $T_B$ <sub>1-2</sub>) Plioceno-Mioceno.



24-33-YC-PC-651.- Derrumbamiento actual de un gran bloque formado por las calizas y limos de ( $T_{1-2}^B$ ) Mioceno-Plioceno.



24-33-YC-PC-652.- Vista de la serie Cretácica en Híjar, con intercalaciones recifales, y sobre la misma discordantemente está situado el Mioceno Medio ( $T_1$ Bb-Bc).



24-33-YC-PC-653.- Aspecto de los materiales conglomeráticos de la unidad T<sub>1</sub>Bb-Bc, Mioceno Medio-Superior.





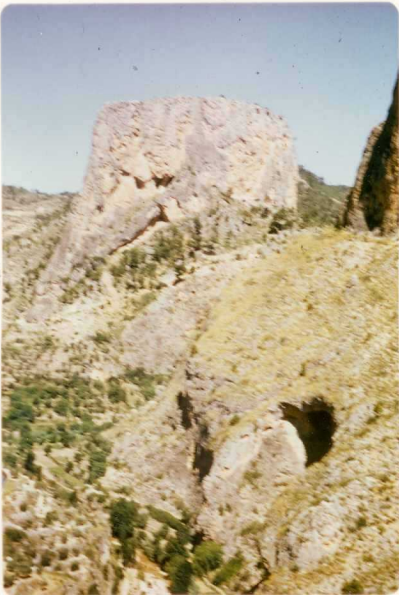
24-33-YC-PC-654.- Pliegue sinsedimentario de deslizamiento, en la=  
unidad  $T_{1-2}^B$ .



24-33-YC-PC-655.- Vista panorámica de la alineación de molasas miocenas situadas en el borde SO del río Mundo.



24-33-YC-PC-656.- Materiales triá  
sicos y liásicos, en Potiche.



24-33-YC-PC-657.- Molasas miocenas  
de la unidad T<sub>1</sub>Bb-Bc sobre las do-  
lomías del Dogger (J<sub>2</sub>) en Royo- ==  
-Odrea.



24-33-YC-PC-658.- Vista de las margas del Lías Medio-Superior  $J_1^3$  =  
en el anticlinal de la carretera Ayna-Royo-Odría.



24-33-YC-PC-659.- Ripple-Marks, en las dolomías arcillosas del Lías Medio en la misma localidad.



24-33-YC-PC-660.- Aspecto de los materiales del Lías ( $J_1^{2-4}$ ) y == Dogger ( $J_2$ ) en Ayna.



24-33-YC-PC-661.- T<sub>2</sub> materiales  
pliocenos en Ayna.





24-33-YC-PC-662.- Vista de la serie del Cenomanense-Turonense = =  
(C<sub>21-22</sub>), en El Villarejo.



24-33-YC-PC-663.- Xilopalo en materiales de facies Utrillas ( $C_{16-21}$ ).



24-33-YC-PC-664.- Vista de las facies Utrillas ( $C_{16-21}$ ) sobre las=  
cuales hay depósitos pliocenos ( $T_2^B$ ) encontrados  
en las cercanías del Cortijo de la Casa Quebrada.

MOSAICO DE LIETOR HUGA Nº 842.

