

MAPA GEOLOGICO DE ESPAÑA  
Escala 1:50.000  
SITUACION DE MUESTRAS



MESTANZA

836  
18-33

LEYENDA GEOLOGICA

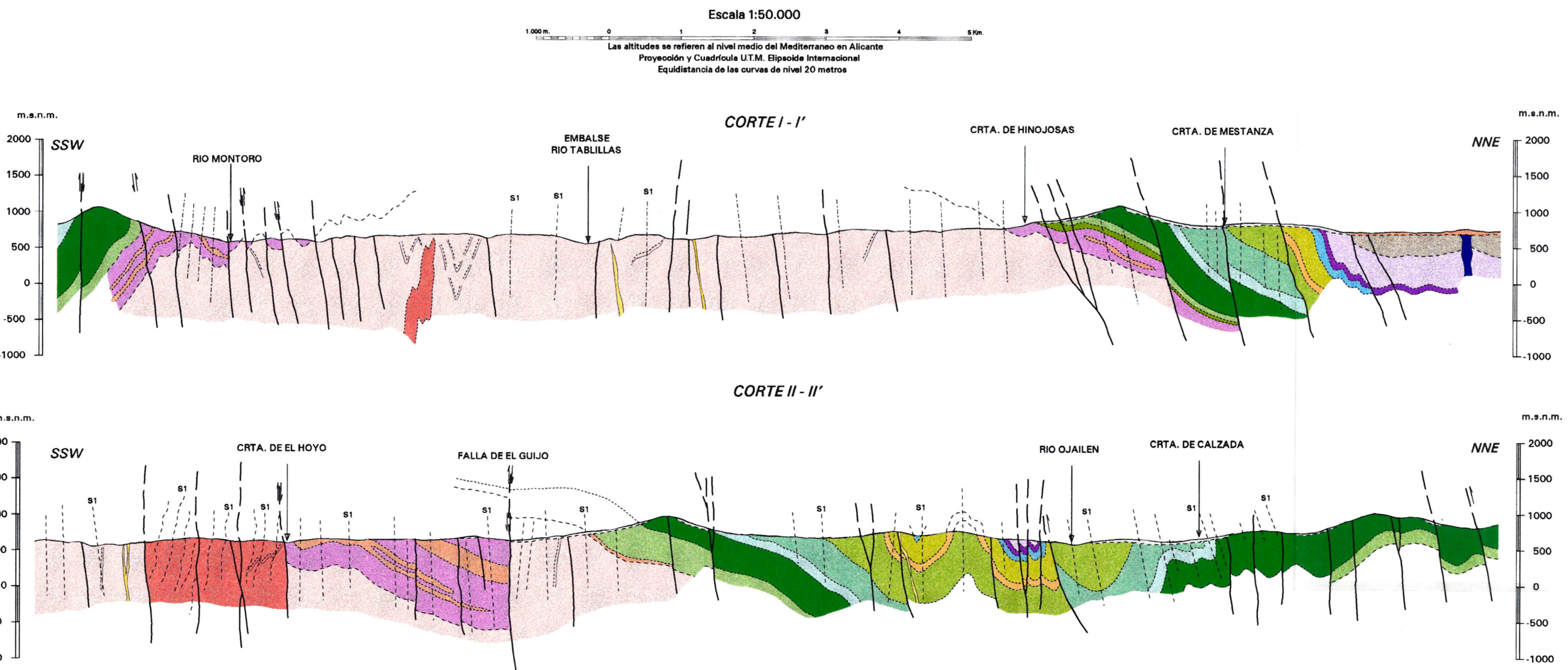
Escala	Código	Descripción	Código	Descripción
CUATERNARIO	10	HOLOCENO	33	PLEISTOCENO SUPERIOR
	11	PLEISTOCENO INFERIOR	34	PLEISTOCENO MEDIO
CARBONIFERO	12	STEFANIANO	35	PERMIANO
	13	TRIÁSICO	36	TRIÁSICO
TRIÁSICO	14	TRIÁSICO INFERIOR	37	TRIÁSICO SUPERIOR
	15	TRIÁSICO MEDIO	38	TRIÁSICO SUPERIOR
JURÁSICO	16	JURÁSICO INFERIOR	39	JURÁSICO SUPERIOR
	17	JURÁSICO MEDIO	40	JURÁSICO SUPERIOR
CRETÁCICO	18	CRETÁCICO INFERIOR	41	CRETÁCICO MEDIO
	19	CRETÁCICO SUPERIOR	42	CRETÁCICO SUPERIOR
TERCIARIO	20	TERCIARIO INFERIOR	43	TERCIARIO MEDIO
	21	TERCIARIO SUPERIOR	44	TERCIARIO SUPERIOR
CUATERNARIO	22	CUATERNARIO INFERIOR	45	CUATERNARIO MEDIO
	23	CUATERNARIO SUPERIOR	46	CUATERNARIO SUPERIOR

1. INGRESO DE CUARZO	2. INGRESO DE GRANITO	3. INGRESO DE GRANITO EN INTERMEDIO	4. INGRESO DE GRANITO EN INTERMEDIO
5. INGRESO DE GRANITO EN INTERMEDIO	6. INGRESO DE GRANITO EN INTERMEDIO	7. INGRESO DE GRANITO EN INTERMEDIO	8. INGRESO DE GRANITO EN INTERMEDIO

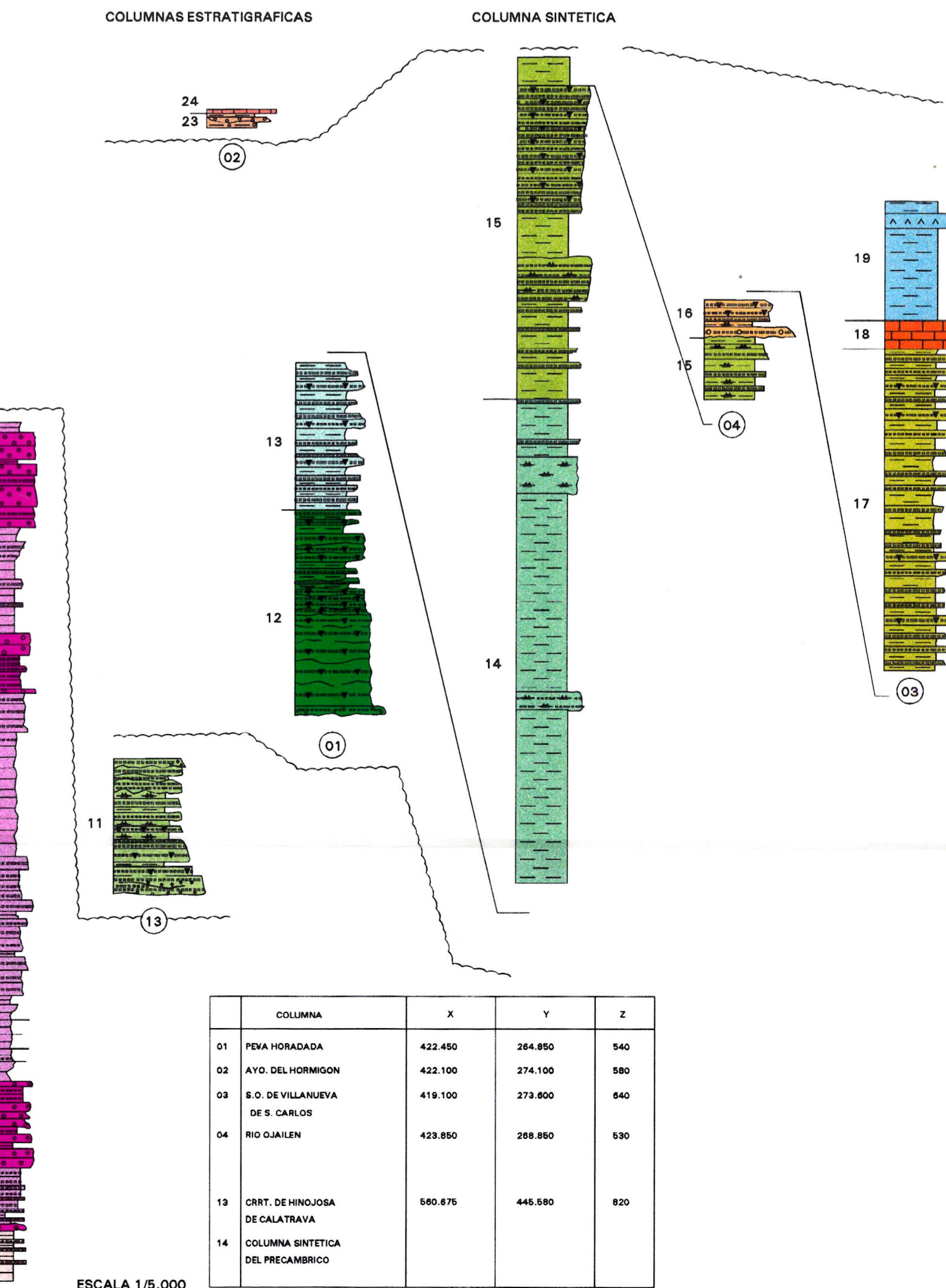
1. CONTACTO DISCONTINUO	2. CONTACTO NORMAL O CONCORDANTE	3. CONTACTO DISCONTINUO	4. CONTACTO DISCONTINUO
5. CONTACTO DISCONTINUO	6. CONTACTO DISCONTINUO	7. CONTACTO DISCONTINUO	8. CONTACTO DISCONTINUO
9. CONTACTO DISCONTINUO	10. CONTACTO DISCONTINUO	11. CONTACTO DISCONTINUO	12. CONTACTO DISCONTINUO
13. CONTACTO DISCONTINUO	14. CONTACTO DISCONTINUO	15. CONTACTO DISCONTINUO	16. CONTACTO DISCONTINUO
17. CONTACTO DISCONTINUO	18. CONTACTO DISCONTINUO	19. CONTACTO DISCONTINUO	20. CONTACTO DISCONTINUO
21. CONTACTO DISCONTINUO	22. CONTACTO DISCONTINUO	23. CONTACTO DISCONTINUO	24. CONTACTO DISCONTINUO
25. CONTACTO DISCONTINUO	26. CONTACTO DISCONTINUO	27. CONTACTO DISCONTINUO	28. CONTACTO DISCONTINUO
29. CONTACTO DISCONTINUO	30. CONTACTO DISCONTINUO	31. CONTACTO DISCONTINUO	32. CONTACTO DISCONTINUO
33. CONTACTO DISCONTINUO	34. CONTACTO DISCONTINUO	35. CONTACTO DISCONTINUO	36. CONTACTO DISCONTINUO
37. CONTACTO DISCONTINUO	38. CONTACTO DISCONTINUO	39. CONTACTO DISCONTINUO	40. CONTACTO DISCONTINUO
41. CONTACTO DISCONTINUO	42. CONTACTO DISCONTINUO	43. CONTACTO DISCONTINUO	44. CONTACTO DISCONTINUO
45. CONTACTO DISCONTINUO	46. CONTACTO DISCONTINUO	47. CONTACTO DISCONTINUO	48. CONTACTO DISCONTINUO
49. CONTACTO DISCONTINUO	50. CONTACTO DISCONTINUO	51. CONTACTO DISCONTINUO	52. CONTACTO DISCONTINUO
53. CONTACTO DISCONTINUO	54. CONTACTO DISCONTINUO	55. CONTACTO DISCONTINUO	56. CONTACTO DISCONTINUO
57. CONTACTO DISCONTINUO	58. CONTACTO DISCONTINUO	59. CONTACTO DISCONTINUO	60. CONTACTO DISCONTINUO
61. CONTACTO DISCONTINUO	62. CONTACTO DISCONTINUO	63. CONTACTO DISCONTINUO	64. CONTACTO DISCONTINUO
65. CONTACTO DISCONTINUO	66. CONTACTO DISCONTINUO	67. CONTACTO DISCONTINUO	68. CONTACTO DISCONTINUO
69. CONTACTO DISCONTINUO	70. CONTACTO DISCONTINUO	71. CONTACTO DISCONTINUO	72. CONTACTO DISCONTINUO
73. CONTACTO DISCONTINUO	74. CONTACTO DISCONTINUO	75. CONTACTO DISCONTINUO	76. CONTACTO DISCONTINUO
77. CONTACTO DISCONTINUO	78. CONTACTO DISCONTINUO	79. CONTACTO DISCONTINUO	80. CONTACTO DISCONTINUO
81. CONTACTO DISCONTINUO	82. CONTACTO DISCONTINUO	83. CONTACTO DISCONTINUO	84. CONTACTO DISCONTINUO
85. CONTACTO DISCONTINUO	86. CONTACTO DISCONTINUO	87. CONTACTO DISCONTINUO	88. CONTACTO DISCONTINUO
89. CONTACTO DISCONTINUO	90. CONTACTO DISCONTINUO	91. CONTACTO DISCONTINUO	92. CONTACTO DISCONTINUO
93. CONTACTO DISCONTINUO	94. CONTACTO DISCONTINUO	95. CONTACTO DISCONTINUO	96. CONTACTO DISCONTINUO
97. CONTACTO DISCONTINUO	98. CONTACTO DISCONTINUO	99. CONTACTO DISCONTINUO	100. CONTACTO DISCONTINUO

RELACION DE SIGLAS DE LAS MUESTRAS

AL	ANTONIO HERNANDEZ RAMANDEO
AM	ALFONSO HERNANDEZ RAMANDEO
AV	ALFONSO HERNANDEZ RAMANDEO



NORMAS, DIRECCION Y SUPERVISION DEL I.T.G.E.  
Cartografía realizada en el año 1980  
AUTORES: F. PALERO FERNANDEZ  
A. PIEN VIDAL (UCM)  
J.J. RAMIREZ MERINO (CGB)  
A. OLIVE BAUJO (CGB)  
M.A. OTERO GONZALEZ (CGB)  
SUPERVISION: V. GABALDON LOPEZ (ITGB)



COLUMNA	X	Y	Z
01	422.450	284.850	540
02	422.100	274.100	540
03	418.100	273.800	540
04	428.850	288.850	530
13	540.675	445.680	820
14			



VÉRTICES

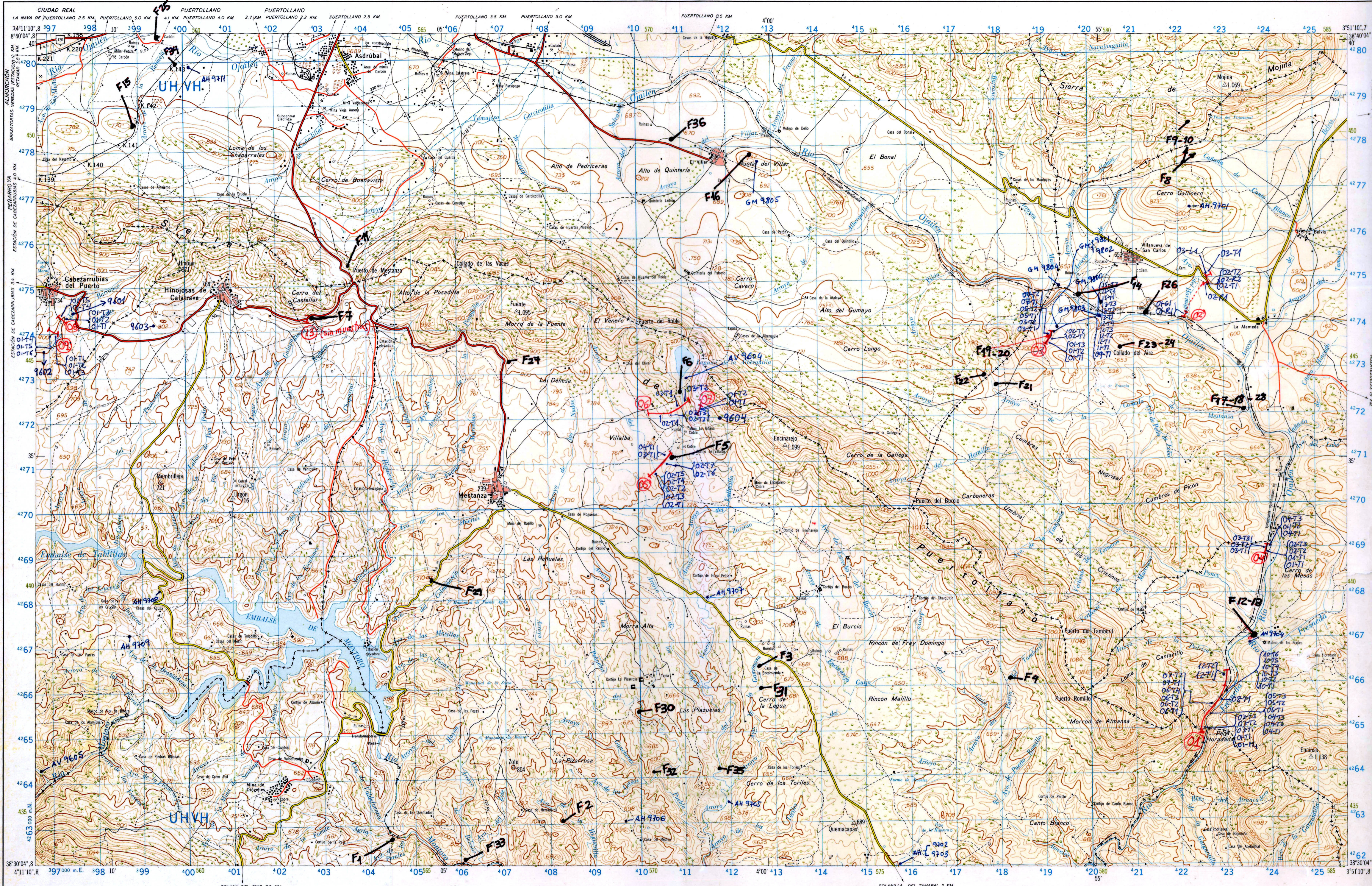
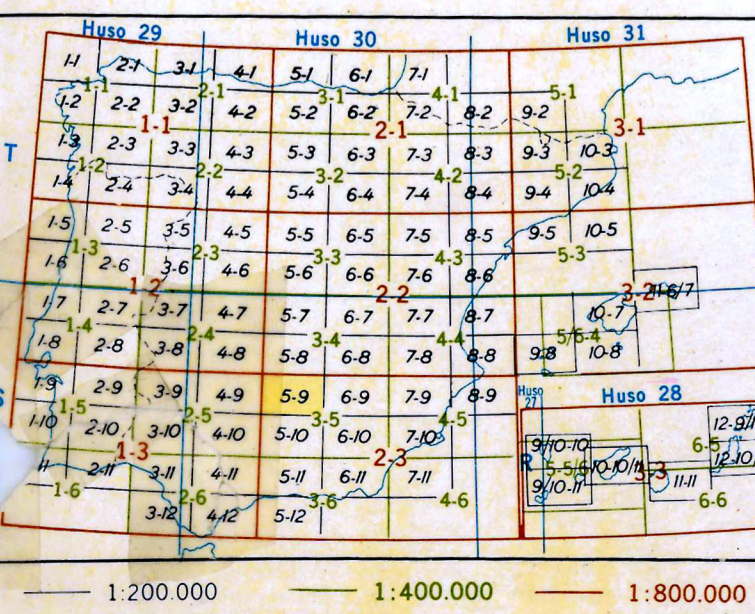
Nombre	O.	X	Y	Z
Cabazarribas del Puerto	3	397.019,5	4.274.923,2	734.12
Encinaje	3	413.271,6	4.271.357,0	1.899,36
Encinas	2	424.837,9	4.264.275,6	1.138,00
Fuente	2	407.340,8	4.274.398,1	1.095,04
Hinojar	3	399.916,0	4.275.413,5	970,71
Hinojosa de Calatrava	3	400.860,6	4.274.949,2	763,69
Membrilleja	3	399.419,2	4.270.682,6	720,64
Mestanza	3	406.812,0	4.270.333,1	738,59
Mojina	1	423.079,7	4.279.234,2	1.067,98
Quemacapas	3	414.712,7	4.262.916,1	689,03
Urgón	3	401.022,2	4.270.302,2	715,61
Villanueva de San Carlos	3	420.977,5	4.275.392,1	653,39
Zote	3	407.180,5	4.264.231,7	803,99

SIGNOS

	Autopista, Autovía.
	Carretera. Firme especial.
	Carretera. Firme ligero o corriente (macadam).
	Carretera o pista. Firme muy escaso o sin firme.
	Camino carretero.
	Camino de herradura o senda.
	Carretera: nacional radial; nacional.
	Carretera comarcal.
	Ancho carretera en metros.
	Pendientes: del 5 al 8% > superiores al 8% >.
	Ferrocarril. Vía sencilla, ancho normal (1,674 m).
	Ferrocarril electrificado.
	Paso superior (carretera sobre F. C.).
	Paso a nivel.
	Estación. Apeadero.
	Escuela, universidad. Torreón chimenea.
	Cerca metálica, alambrada.
	Molino de viento. Aeromotor. Molino de agua.
	Ermita. Iglesia, monasterio.
	Cementerio. Ruinas históricas.
	Línea eléctrica.
	Torre o poste metélico. Antena de TV o Radio.
	Dique, muro de piedra. Cueva.
	Depósito de agua: elevado; cubierto.
	Cantera o mina: en explotación; abandonada.
	Casa aislada. Ruinas.
	Fuente o manantial. Pozo.
<b>Pego</b>	Poblaciones de 25.000 a 100.000 habitantes.
<b>Babel</b>	Poblaciones de 5.000 a 25.000 habitantes.
<b>Viver</b>	Poblaciones de 1.000 a 5.000 habitantes.
<b>Belvis</b>	Poblaciones de menos de 1.000 habitantes.
<b>Alaya</b>	Caseros, cortijos, granjas, fábricas, ermitas, etc.
<b>Aguila</b>	Vértices, puertos, etc.

ABREVIATURAS

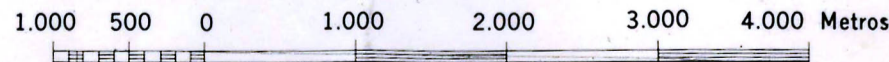
Ape.	Apeadero	Co.	Cortijo
Ar.	Arroyo	Er.	Ermita
Ba.	Barranco	Est.	Estación
Ca.	Casa	Fa.	Fábrica
Ca.	Casero	F. C.	Ferrocarril
Ca.	Castillo	Fu.	Fuente
Ca.	Cementerio	Pa.	Puente



Prohibida la reproducción total o parcial. Depósito legal M 35879-1974

Formada por el Servicio Geográfico del Ejército. Año 1969. 2ª Edición. Publicada en el Año 1982

Escala 1:50.000



Proyección U.T.M. Elipsoidal Hayford  
Alturas referidas al nivel medio del mar en Alicante  
Equidistancia de curvas 20 metros  
Longitudes referidas al meridiano de Greenwich Datum Europeo

CARRETERAS

N-420-De Córdoba a Tarragona por Cuenca

DECLINACIÓN

DATOS PARA EL CENTRO DE LA HOJA  
Convergencia de cuadrícula  
 $\alpha = 26^{\circ} 48' (7^{\circ})$   
Declinación magnética para  
1 de enero de 1969  
 $\delta = 6^{\circ} 47' (7^{\circ} 55') (120^{\circ})$   
Variación anual de la  
declinación  
 $\Delta\delta = -8,3(15)(3^{\circ})$

COORDENADAS

Geográficas  $3^{\circ}51'10",8$   
U. T. M.  $4262$   
Lambert  $450$

MESTANZA

18-33  
(836)

DESIGNACIÓN DE LA ZONA	IDENTIFICACIÓN DEL CUADRO DE 100 Km.	NOMBRE DEL PUNTO Δ FUENTE	DESIGNACIÓN DEL PUNTO
30 S	UHVH	1. Búsqueda de la barra vertical más próxima a la izquierda del punto y léase los números grandes que la rotulan. Estímese, en décimas partes del intervalo de la cuadrícula, la distancia de la barra al punto.	07 3
UHVH	UHVH	2. Búsqueda de la barra horizontal más próxima por debajo del punto y léase los números grandes que la rotulan. Estímese, en décimas partes del intervalo de la cuadrícula, la distancia de la barra al punto.	74 3
Las cifras pequeñas del recuadro se utilizan para el cálculo. Usense solo los números grandes.		Antepongan las letras que designan el cuadrado de los 100 Km. si hay incertidumbre en su determinación.	073 743
		Anteponga la designación de la Zona, si hay incertidumbre en su determinación.	30SVH073743

DIVISIÓN ADMINISTRATIVA

1	2	3	4	5	6	7	8
9	10	11	12	13	14	15	16

PROVINCIA DE CIUDAD REAL  
1.-Puertollano  
2.-Aldea del Rey  
3.-Cabazarribas del Puerto  
4.-Hinojosa de Calatrava  
5.-Mestanza  
6.-Villanueva de San Carlos  
7.-Calzada de Calatrava  
8.-San Lorenzo de Calatrava  
9.-Solana del Pino