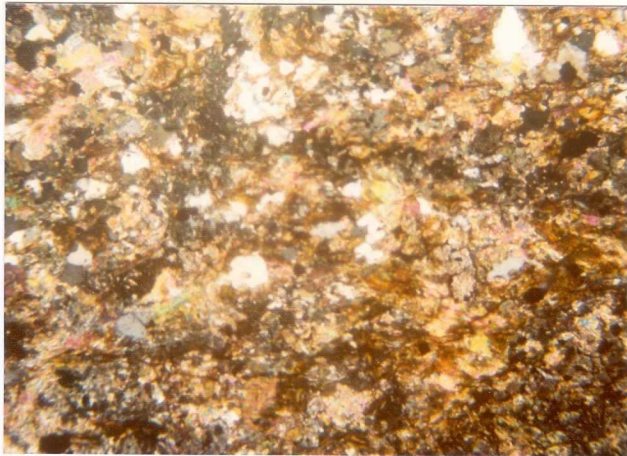


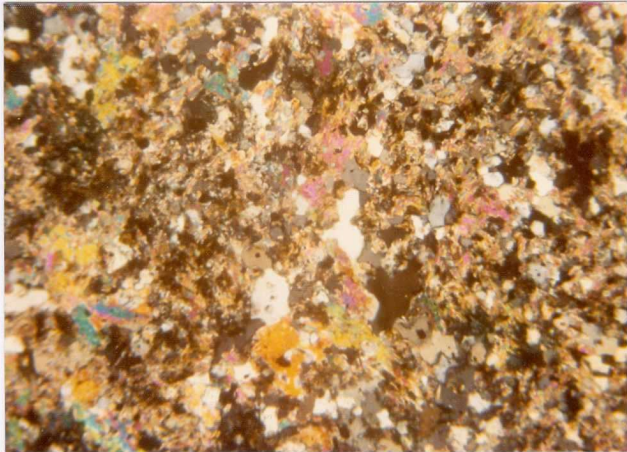
14.33/GM/VS/100.- Cuarcita areniscosa feldespática del  
Ordovícico-Silúrico. Nc x 32.



14.33/GM/VS/12.- Textura de pizarra mosqueada andalucítica. Nc x 32.



14.33/GM/VS/143.- Textura de una corneana de la aureola de contacto del batolito de Los Pedroches. Nc x 32.



14.33/GM/VS/164.- Textura de corneana cuarzo-micácea.

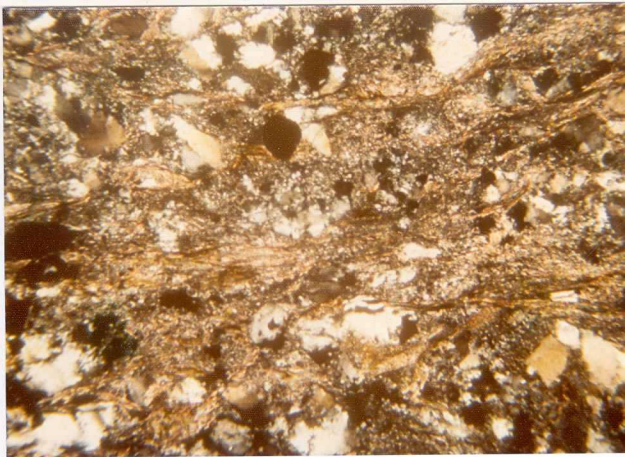
Nc x 32.



14.33/GM/VS/19.- Textura de leucogranito turmalínico.  
Nc x 16.

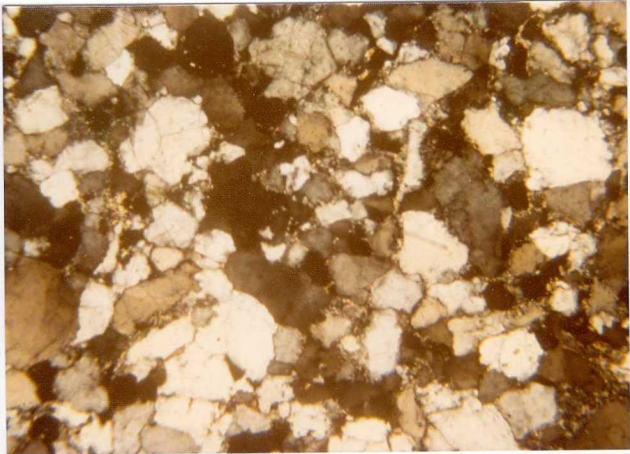


14.33/GM/VS/20.- Textura de granodiorita. Nc x 16.



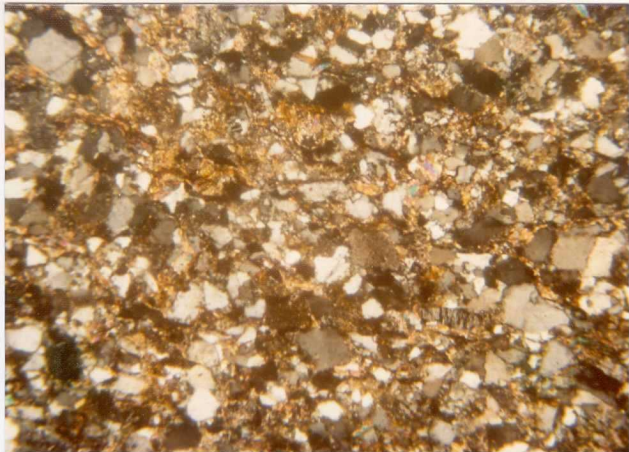
14.33/GM/VS/212.- Esquisto grauváquico. Ne x 32.



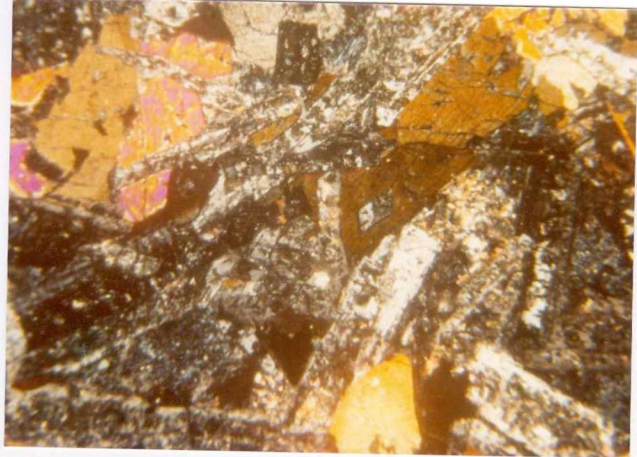


14.33/GM/VS/232.- Textura de cuarcita del Ordovícico-  
-Silúrico. Nc x 32.





14.33/GM/VS/293.- Textura de metagrauvaca del Carbonífero. Nc x 32.



14.33/GM/VS/301.- Textura de diabasa. Plagioclasas, clinopiroxenos y cloritas. Nc x 32.



14.33/GM/VG/440.- Vista general de la Sierra de Monterrubio, con los granitos s.l. de Los Pedroches ocupando el valle. Observese, en la Sierra, el potente coluvial, que permite el cultivo de olivos hasta las cotas mas altas de la misma.



14.33/GM/VG/441.- Aspecto de las cuarcitas de "facies armoricana" al SW de la Hoja.



14.33/GM/VG/442.- Detalle de la estratificación en las cuarcitas de la Sª de Monterrubio.



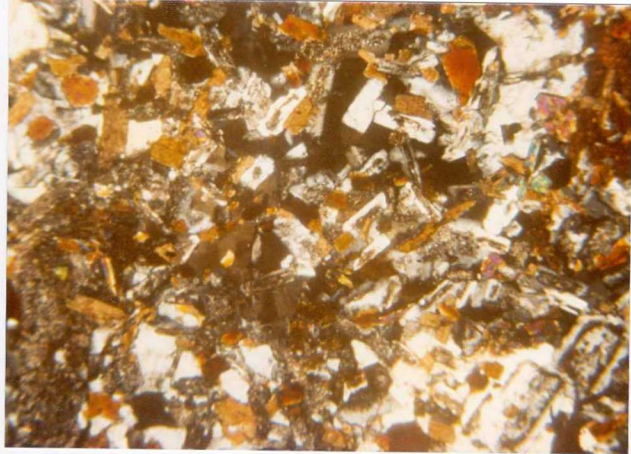
14.33/GM/VG/443.- Detalle de los conglomerados basales del Devónico adosados a la Sierra de Monterrubio, junto al pueblo.



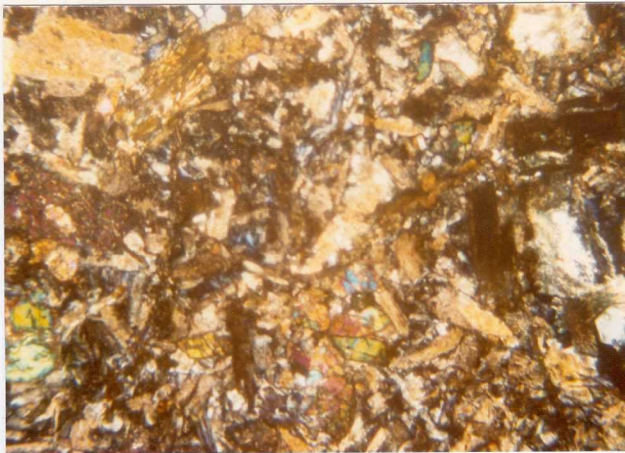


14.33/GM/VG/444.- Detalle de micropliegues en pizarras.

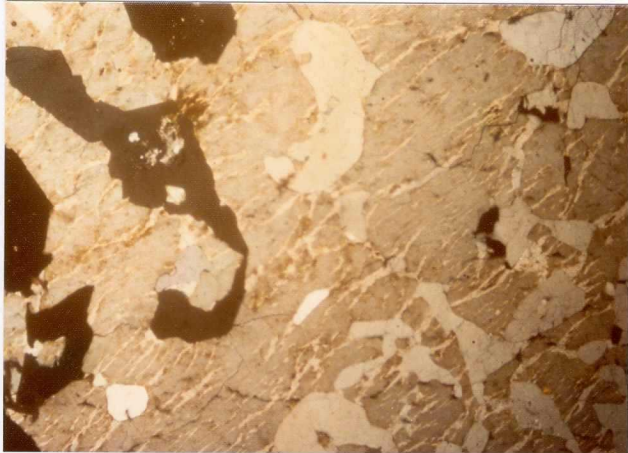




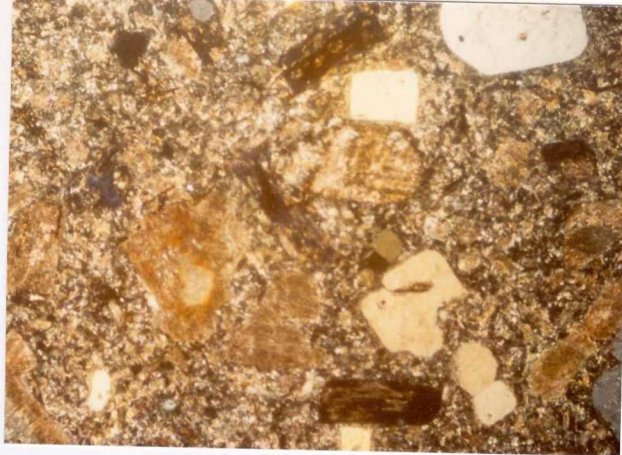
14.33/GM/VS/50.- Aspecto microscópico de un pórfido granodiorítico. Nc x 32.



14.33/GM/VS/58.- Textura de microdiabasa. Nc x 32.



14.33/GM/VS/68.- Textura de pegmatita gráfica. Nc x 16.



14.33/GM/VS/78.-Porfido granítico. Nc x 16.



14.33/GM/VS/96.- Anticlinal en cuarcitas del Devónico.



14.33/GM/VS/97.- Detalle de micropliegues de arrastre ( $F_2$ )  
en pizarras del Ordovícico-Silúrico  
al Sur de la Sierra de Monterrubio.