

CROQUIS

LOCALIZACION

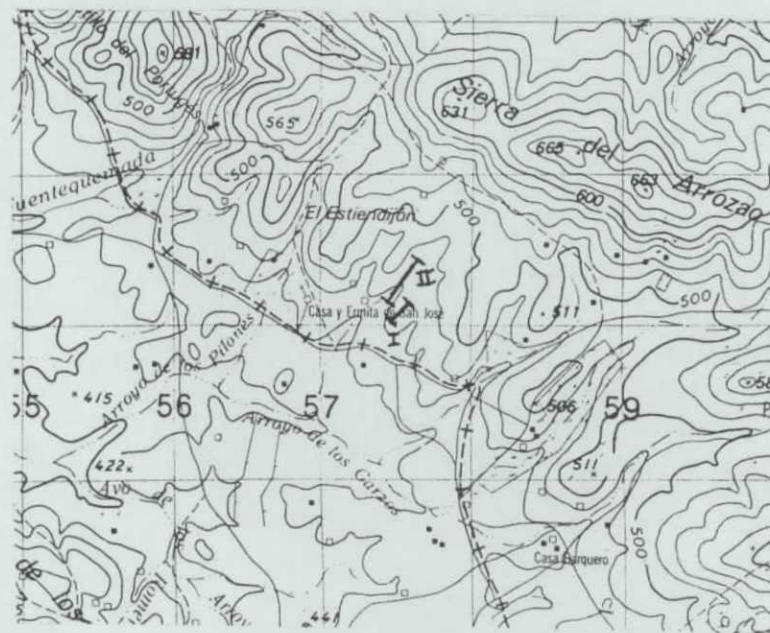


Table with columns: RELIEVE, MUESTRAS POTENCIA, REPRESENTACION GRAFICA (TEXTURAS ESTRUCTURAS FOSILES), DETALLE, PETROGRAFIA ARENAS, ANALISIS CUANTITATIVOS, DESCRIPCION Y OBSERVACIONES DE CAMPO PALEONTOLOGIA, AMBIENTE SEDIMENTARIO, UNIDADES ESTRATIGRAFICAS. Includes a stratigraphic column on the left with handwritten notes and a detailed description of four stratigraphic units (4, 3, 2, 1) in the main table.

Nº HOJA: 805

NOMBRE: CASTYERA

PROVINCIA:

GRUPO DE TRABAJO: ADARD

NOMBRE LOCAL:

IDENTIFICACION DE MUESTRAS:

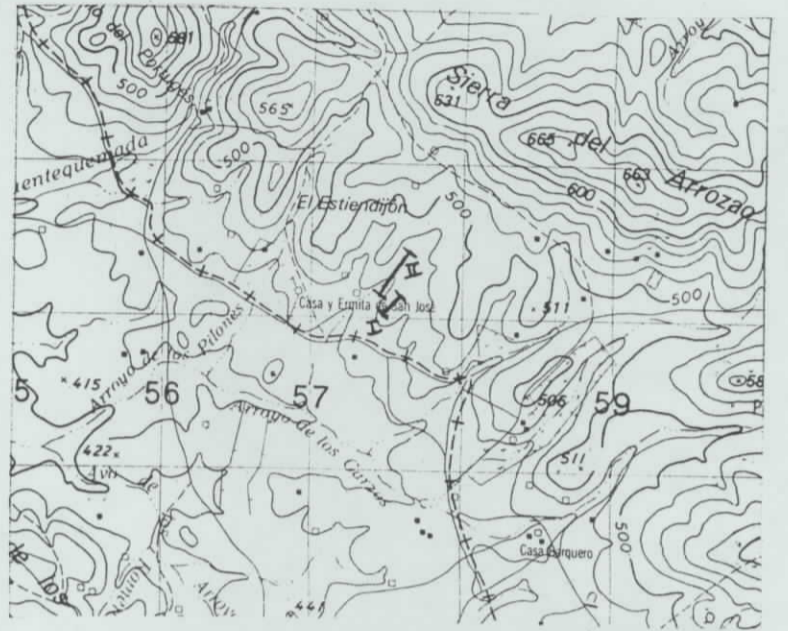
SERIE Nº: CASTYERA II

COORDENADAS X: X.
 Y: Y.
 Z: Z.

FECHA: FEBRERO 1991

CROQUIS

LOCALIZACION



RELIEVE	MUESTRAS POTENCIA	REPRESENTACION GRAFICA (TEXTURAS ESTRUCTURAS FOSILES)			PETROGRAFIA ARENAS		ANALISIS CUANTITATIVOS			TRAMOS	DESCRIPCION Y OBSERVACIONES DE CAMPO PALEONTOLOGIA	AMBIENTE SEDIMENTARIO	UNIDADES ESTRATIGRAFICAS												
		CUBIERTO	DETALLE		CUBIERTO	ARENAS	CEMENTO	75	30				75	LITOTESTRATIGRAFICAS	CROMOESTRATIGRAFICAS	PISO	SUBSISTEMA	ESCALA UNIDADES							
			TIPO - ARCILLA	ARENA															GRAVA	TIPO - ARCILLA	ARENA	GRAVA			
											6														
											5	(*)													
											4		<p>Facies de microporositás lamina- res con termino <i>Sulaw</i> o <i>orensa</i>. o limolita blanca con p.c.b. y <i>Sulaw</i> en parte en laminas delgadas de <i>orensa</i> blanca con <i>Sulaw</i> y <i>Sulaw</i> gris con microporositás y termino <i>Sulaw</i> en <i>Sulaw</i> negro. ningunos en materia organica.</p>												
											3	(*)													
											2		<p>Caracten en capa delimitada de color gris a marron. termino a de <i>Sulaw</i> microporositás en <i>Sulaw</i> negro.</p>												
											1		<p>caracten de microporositás con los <i>Sulaw</i> termino de <i>Sulaw</i> a <i>Sulaw</i> en <i>Sulaw</i> negro. a- <i>Sulaw</i> de grano fino, espesor centi- a <i>Sulaw</i> medio, base <i>Sulaw</i> <i>Sulaw</i> y techo con h.c.b. y <i>Sulaw</i>. b- <i>Sulaw</i> algo mayor con laminares <i>Sulaw</i> c- <i>Sulaw</i> y <i>Sulaw</i> con <i>Sulaw</i> de <i>Sulaw</i> blancos a <i>Sulaw</i>. d- <i>Sulaw</i> negro. (*)</p>												

De 1.5 a 1.8 cm de espesor
 de laminas de microporositás
 de color gris a marron



base mediana

Nº HOJA: 805

NOMBRE: CASTUERA

PROVINCIA: BADAJOZ

GRUPO DE TRABAJO: ADARO

NOMBRE LOCAL:

IDENTIFICACION DE MUESTRAS:

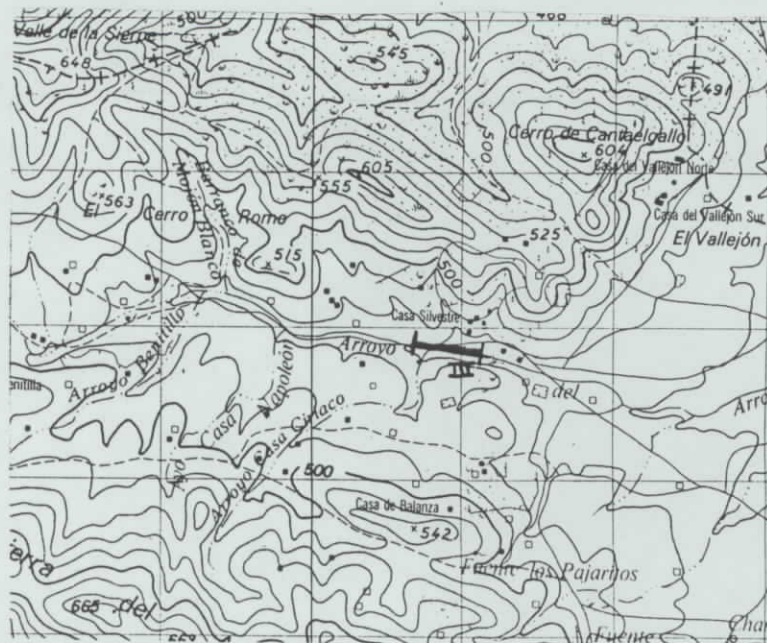
SERIE Nº: CASTUERA. III.

COORDENADAS x: x.
y: y.
z: z.

FECHA: FEBRERO 1991

CROQUIS

LOCALIZACION



RELIEVE	MUESTRAS POTENCIA	REPRESENTACION GRAFICA (TEXTURAS ESTRUCTURAS FOSILES)		PETROGRAFIA ARENAS		ANALISIS CUANTITATIVOS			DESCRIPCION Y OBSERVACIONES DE CAMPO PALEONTOLOGIA	AMBIENTE SEDIMENTARIO	UNIDADES ESTRATIGRAFICAS				
		CUBIERTO	DETALLE	FERRUGENAS FELDSPATOS CUARZO MATRIZ	CEMENTIC	25	50	75			LIТОESTRATIGRAFICAS	ORMOESTRATIGRAFICAS	ESCALA UNIDADES 1:50 000	CARTOGRAFICAS	MAGNA
				FR ROCAS FELDSPATOS CUARZO MATRIZ 25 50 75	CEMENTIC	25	50	75	<p>Cuarcita gris masiva.</p> <p>(c)</p> <p>(x)</p> <p>Cuarcitas grises masivas. Lamina cim cruzada y paralela de bajo angulo marcadas por lineas ondule numerotas perados y pirita</p> <p>Cuarcitas grises a parte arenilladas en capas diagonales (30 a 60cm), con abundante pirita. Estratificacion cruzada de bajo angulo. Techos con morfologia conterida de megariplos (con laminacion de ripples sobrepuestas) (x)</p> <p>Cuarcitas gris, oscuro en banos milicos con estratificacion cruzada plana de bajo angulo. Estructuras Wally + Todop</p>	PIA Y A 5 - ISLA BARBERA					