

Nº MUESTRA VM-9207 (10-32)

Peso Inicial:	292,7
Peso Desechado:	380,3
Peso Tamizado:	6,5

TAMIZ (mm)	PESO	% PESO	Σ PESO
> 4			
4			
3			
2			
1,5			
1			
0,750	0,111	1,792	1,792
0,600	0,076	1,868	3,018
0,500	0,099	1,967	4,616
0,430	0,147	2,114	6,989
0,300	0,141	2,255	9,265
0,250	0,692	11,171	20,436
0,200	0,632	10,203	30,639
0,177	0,225	3,632	34,271
0,150	0,535	8,637	42,908
0,120	0,614	9,912	52,820
0,100	1,081	17,451	70,271
0,090	0,390	6,296	76,567
0,075	0,674	10,881	87,448
0,060	0,779	12,543	99,991
Suma	6,194	99,991	
Resto	< 0,060	0,206	
Suma	6,400	100	

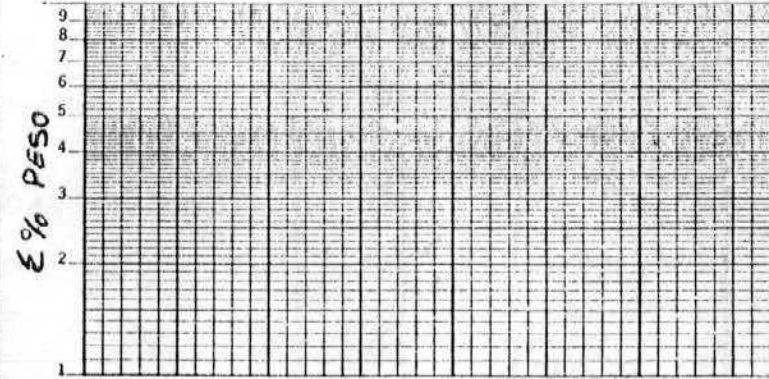
CARACTERÍSTICAS DE LA MUESTRA ANTES DEL ANÁLISIS GRANULOMÉTRICO
OBSERVACIONES EN LA DISGREGACION

Fango carbonatado, Clastos muy materia orgánica.

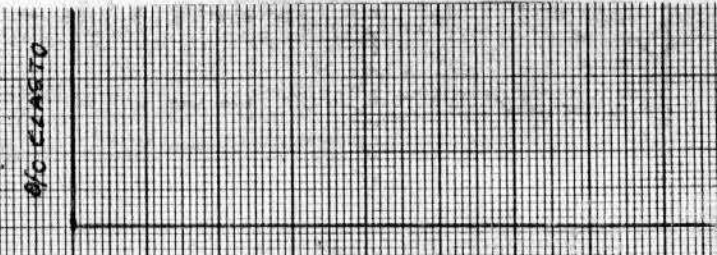
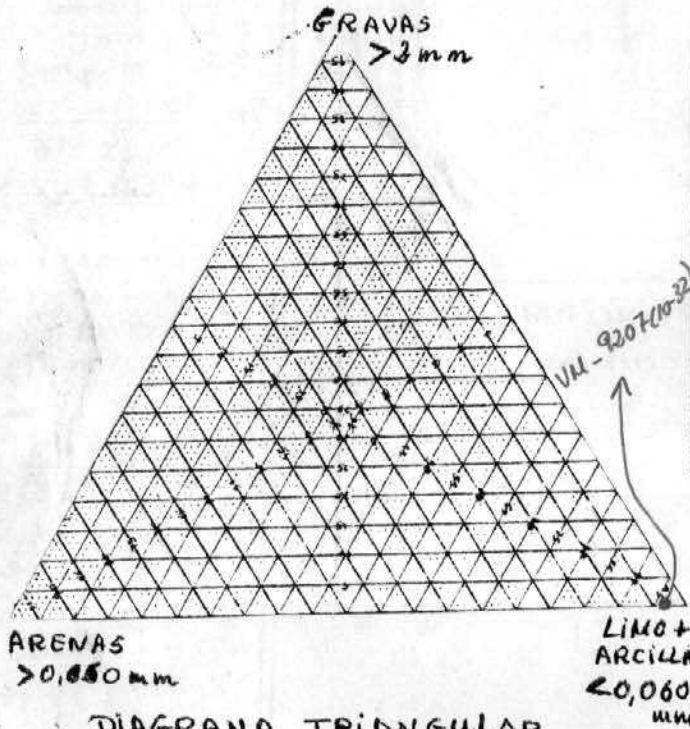
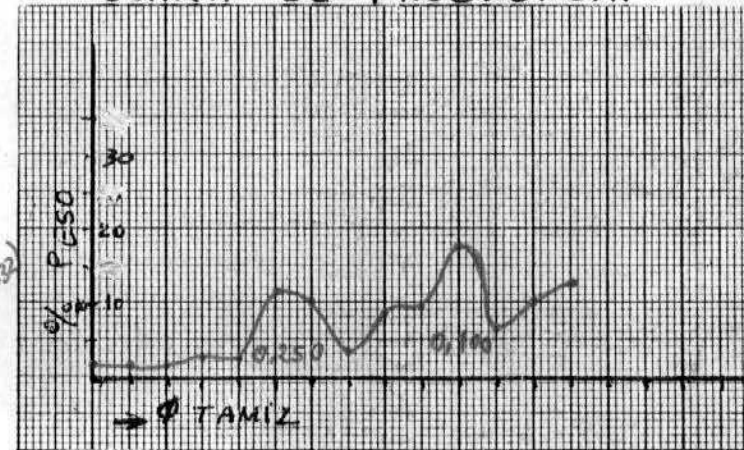
Reacción violenta con CH. Machacada

		PESO	% PESO
CANTOS		0	—
	M.G.	0	—
	G	0,286	0,102
	M	0,980	0,348
	F	2,006	0,714
ARENA	mF	2,922	1,040
	LIMO + ARCILLA	274,106	97,581 ≈ 97

CURVA ACUMULADA



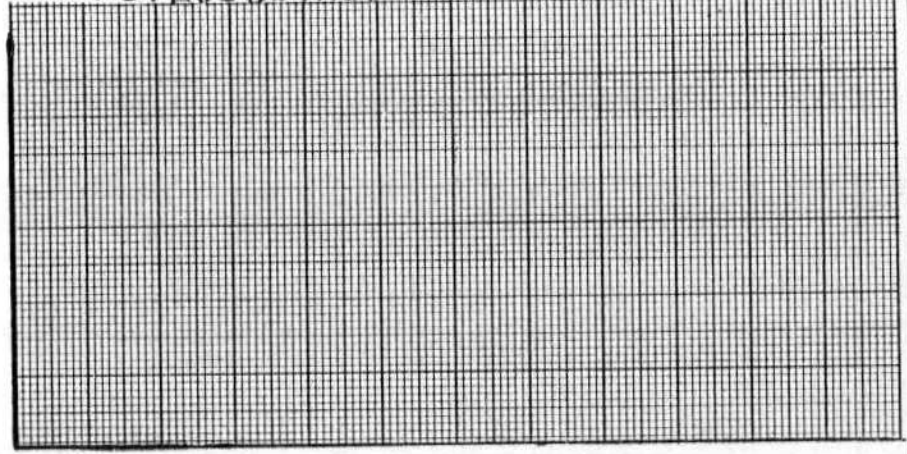
TAMIZ CURVA DE FRECUENCIA



ESTUDIO MINERALES PESADOS
 Nº %

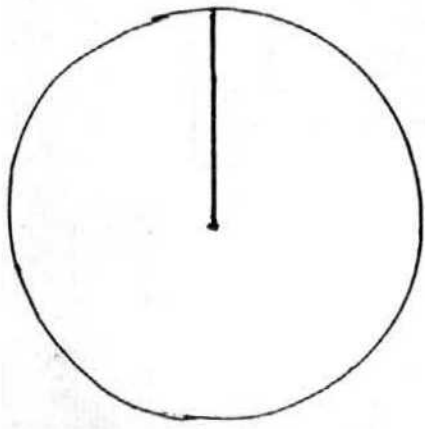
OPACOS		
TRANSPARENT.		
MINERALES		
TURMALINA		
ANDALUCITA		
DISTENA		
SILLIMANITA		
ZIRCON		
RUTILO		
APATITO		
B+CLORITA		
MOSCOVITA		
EPIDOTA		
GRANATE		
KORBLENDA		
KENATITE		
OTROS		
TOTAL		

REPRESENTACIÓN GRÁFICA: HISTOGRAMAS



% mineral

REPRESENTACIÓN CIRCULAR



ASOCIACIÓN PRINCIPAL:
 ASOCIACIÓN SECUNDARIA:
 Areas madres=

OBSERVACIONES DE LOS MINERALES

UNIDADES	
φ	
1	
5	
10	
16	
25	
50	
75	
84	
90	
95	

Mφ =
 σ =
 Sk =
 Kg =

CARACTERÍSTICAS GENERALES DE LA MUESTRA

$M\phi = \frac{16+50+94}{3}$
 $\sigma = \frac{84-16}{4} + \frac{95-5}{6.6}$
 $\sigma < 0,35$ muy bien clas.
 $0,35-0,50$ bien
 1-2 normal
 2-4 mal
 4-6 muy mal
 $Sk = \frac{16+84-2.50}{84-16} + \frac{95+5-2.50}{95-5}$
 $Sk: -1 \rightarrow -0,30$ muy (-)
 $-0,30 \rightarrow -0,10$ (-)
 $-0,10 \rightarrow +0,10$ normal
 $0,10 \rightarrow 0,30$ (+)
 $0,30 \rightarrow 1$ muy (+)
 $Kg = \frac{95-5}{2.44(75-5)}$
 $Kg < 0,67$ muy platocirica
 $0,67 - 0,9$ platocir.
 $0,90 - 1,50$ mesocirica
 $1,50 - 3$ leptocirica
 > 3 muy leptocirica

VM-9307(10-32)

PLANTILLA PARA REPRESENTACIONES GRANULOMETRICAS

