



FOTO 1.- DOMINIO DE ARROYOMOLINOS. UNIDAD DE CUMBRES. Aspecto de las pizarras y grauvascas de la Alternancia de Cumbres (Cámbrico Inferior).



FOTO 10.- DOMINIO DE ARROYOMOLINOS. UNIDAD DE CUMBRES. Niveles de cuarcita feldespática a muro de la serie volcanosedimentaria del Cámbrico Medio-Superior.

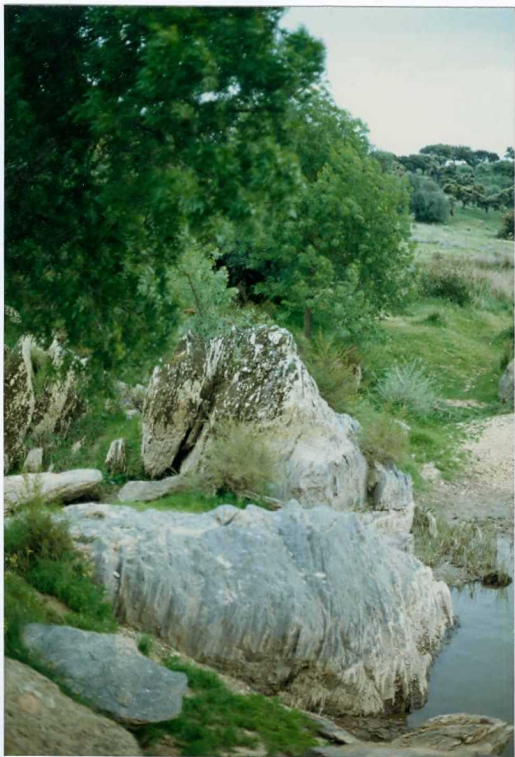


FOTO 11.- DOMINIO DE ARROYOMOLINOS. UNIDAD DE CUMBRES. Meta-
volcanitas intermedias a muro de la serie volcano-
sedimentaria (Cámbrico Medio-Superior).



FOTO 12.- DOMINIO DE ARROYOMOLINOS. UNIDAD DE CUMBRES. Afloramiento de esquistos y metarenitas con blastos de estauroлита y/o andalucita (Cámbrico Medio-Superior).



FOTO 13.- DOMINIO DE ARROYOMOLINOS. UNIDAD DE CUMBRES. Aspecto de las metarenitas de color gris-verdoso del Cámbrico Medio-Superior (Fatuquedo).



FOTO 14.- DOMINIO DE ARROYOMOLINOS. UNIDAD DE CUMBRES. Metarenitas del Cámbrico Me
dio-Superior (Fatuquedo).



FOTO 15.- DOMINIO DE ARROYOMOLINOS. UNIDAD DE CUMBRES. Detalle de la So en las metarenitas del Cámbrico Medio-Superior. (Fatuquedo).



FOTO 16.- DOMINIO DE ARROYOMOLINOS. UNIDAD DE CUMBRES. Nivel de conglomerados a muro de los esquistos de Barrancos (Tremadoc-Llanvir).



FOTO 17.- DOMINIO DE ARROYOMOLINOS. UNIDAD DE CUMBRES. Detalle de los conglomerados a muro de los esquistos de Barrancos (Tremadoc-Llanvir).



FOTO 18.- DOMINIO DE ARROYOMOLINOS. UNIDAD DE CUMBRES. Detalle de los conglomerados a muro de los esquistos de Barrancos (Tremadoc-Llanvir).



FOTO 19.- DOMINIO DE ARROYOMOLINOS. UNIDAD DE CUMBRES. Esquistos verdosos satinados (esquistos de Barrancos). Bajo el martillo uno de los niveles cuarcíticos que marcan la discordancia de estos materiales sobre Fatuquedo en el sector N de la Hoja.



FOTO 2.- DOMINIO DE ARROYOMOLINOS. UNIDAD DE CUMBRES. Detalle de las pizarras y grauvascas de la Alternancia de Cumbre (Cámbrico Inferior).



FOTO 20.- DOMINIO DE ARROYOMOLINOS. UNIDAD DE CUMBRES. Detalle de la So en los esquistos de Barrancos (Tremadoc-Llanvir).



FOTO 21.- Asomos de microdioritas.



FOTO 22.- Detalle de la microdiorita.



FOIO 23.- Vista panorámica de la terraza baja (I-3) del Guadiana.



FOTO 24.- Glasis de derrame de la terraza alta (I-1) del Guadiana.



FOTO 3.- DOMINIO DE ARROYOMOLINOS. UNIDAD DE CUMBRES. Afloramientos de volcanitas ácidas intercaladas a techo de la Alternancia de Cumbres (Cámbrico Inferior).



FOTO 4.- DOMINIO DE ARROYOMOLINOS. UNIDAD DE CUMBRES. Detalle de las volcanitas ácidas intercaladas a techo de la Alternancia de Cumbres (Cámbrico Inferior).



FOTO 5.- DOMINIO DE ARROYOMOLINOS. UNIDAD DE CUMBRES. Tobas y lavas de la serie volcano-sedimentaria (Cámbrico Medio-Superior).



FOTO 6.- DOMINIO DE ARROYOMOLINOS. UNIDAD DE CUMBRES. Serie volcanosedimentaria (Cámbrico Medio-Superior). Detalle de la foto anterior.



FOTO 7.- DOMINIO DE ARROYOMOLINOS. UNIDAD DE CUMBRES. Lavas de composición básica. Serie volcanosedimentaria (Cámbrico Medio-Superior).



FOTO 8.- DOMINIO DE ARROYOMOLINOS. UNIDAD DE CUMBRES. Resalte geomorfológico de una barra cuarcítica intercalada en la serie volcanosedimentario del Cámbrico Medio-Superior en la margen portuguesa del Río Guadiana.



FOTO 9.- DOMINIO DE ARROYOMOLINOS. UNIDAD DE CUMBRES. Aspecto de una barra cuarcítica intercalada en la serie volcanosedimentaria del Cámbrico Medio-Superior.