



FOTO N° 9012

Cerro Masatrigo. Cerro testigo cónico con laderas regularizadas. En la cima, cuarcitas del Ordovícico inferior.



FOTO N° 90⁵13

Panorámica desde el castillo de Puebla de Alcocer hacia el SE. Galezueta al pie de la Sierra.



FOTO N° 9014⁵

Bioturbación en las cuarcitas ordovícicas de la Sierra de Puebla de Alcocer.



FOTO N° 9015

Pliegues menores en las cuarcitas ordovícicas de la Sierra de Puebla de Alcocer.



FOTO N° 9016⁵

Pliegues de F1 hercínica en alternancias centimétricas de pelitas y areniscas del Precámbrico Superior. Carretera vieja de Cabeza del Buey a Puebla de Alcocer.



FOTO N° ⁵9017

Areniscas de grano fino con laminación cruzada en la base y paralela a techo.
Precámbrico Superior. Carretera vieja de Cabeza del Buey a Puebla de Alcocer.



FOTO N° 9018

Capas arenosas dcms-mts con características turbidíticas y arenas de base de carga. Precámbrico Superior. Techo a la izquierda. Carretera vieja de Cabeza del Buey a Puebla de Alcocer.



FOTO N° 90⁵19

Secuencias positivas estratodecrecientes en las alternancias de pelitas y areniscas del Precámbrico Superior. Carretera vieja de Cabeza de Buey a Puebla de Alcocer.



5

FOTO N° 9020

Capas de arenisca de grano fino con laminaciones paralelas y cruzadas deformadas en parte por estructuras de escape de fluidos. Precámbrico superior. Techo a la izquierda.



FOTO N° 9521

Facies heterolíticas de alternancias centimétricas de pelitas y areniscas de grano fino del Precámbrico Superior. Techo a la derecha. Carretera de Cabeza de Buey a la presa de La Serena.



FOTO N° 90⁵22

Facies desorganizadas en la base de una capa gruesa. Capa arenosa con cantos blandos pelíticos y matriz arenosa. Probable relleno de un canal erosivo. Precámbrico Superior. Canal del río Zujar.



FOTO N° 90⁵23

Marcas de corriente ("flute-marks") en la base de una capa decimétrica de arenisca del Precámbrico Superior. Canal del río Zújar.



⁵
FOTO N° 9024

Capas arenosas dms.-mts. formando secuencias positivas con delgadas intercalaciones pelítico-arenosas. Precámbrico Superior, techo a la derecha. Carretera del canal del Zújar a 3 km al Oeste de la presa del Zújar.



FOTO N° 9025

Panorámica del embalse del Zújar y al fondo, la Sierra de Puebla de Alcocer desde la carretera de Orellana a Castuera.



5

FOTO N° 9026

Aspecto en conjunto, de las facies de pelitas negras con intercalaciones de areniscas de grano fino laminadas. Precámbrico Superior. Techo a la izquierda. Carretera Castuera a Orellana. C-413.



FOTO N° 9027⁵

Pelitas grises y negras con delgadas intercalaciones menos arenosas, localmente con morfología de "ripple" y laminación interna cruzada. Precámbrico Superior. Carretera Castuera-Orellana. C-413.



FOTO N° 90⁵28

Detalle de las pelitas negras con láminas arenosas, del Precámbrico superior. Carretera Castuera-Orellana C-413.



FOTO N° 9029⁵

Facies bandeadas: alternancias de pelitas y areniscas de grano fino, fuertemente afectadas por la esquistosidad. Precámbrico superior. Techo a la derecha. Carretera a Campanario, desde la presa de La Serena.



FOTO N° 9030

Areniscas de grano grueso con cantos dispersos en la parte baja intercaladas entre pelitas bandeadas. Precámbrico Superior. Techo a la derecha. Carretera a Campanario, desde la presa de La Serena.

FOTO N° 9031

Pelitas de aspecto desorganizado con cantos dispersos cuarcíticos y arenosos. Precámbrico superior. Carretera a Campanario, desde la presa de La Serena.





FOTO N° 90⁵32

Conglomerados de cantos predominantemente cuarcíticos con abundante matriz arenosa y algunos cantos blandos. Precámbrico superior. Carretera a Campanario desde la presa de La Serena.



FOTO N° 9033

Aspecto de los niveles arenosos. Conglomeráticos granoclasificados con superficies de amalgamación entre capas deformadas por carga. Precambico Superior. Carretera a Campanario desde la presa de La Serena.



FOTO N° 9034⁵

Conglomerados con matriz lutítica y arenosa muy abundante. Cantos de cuarzo, cuarcita, arenosa, etc. Algo granoclasificados. Carretera a Campanario desde la presa de La Serena.



FOTO N° 9863

Panorámica de afloramiento de pizarras, grauvacas y conglomerados del Precámbrío Sup. en el PK-66 de la C.C. 413.

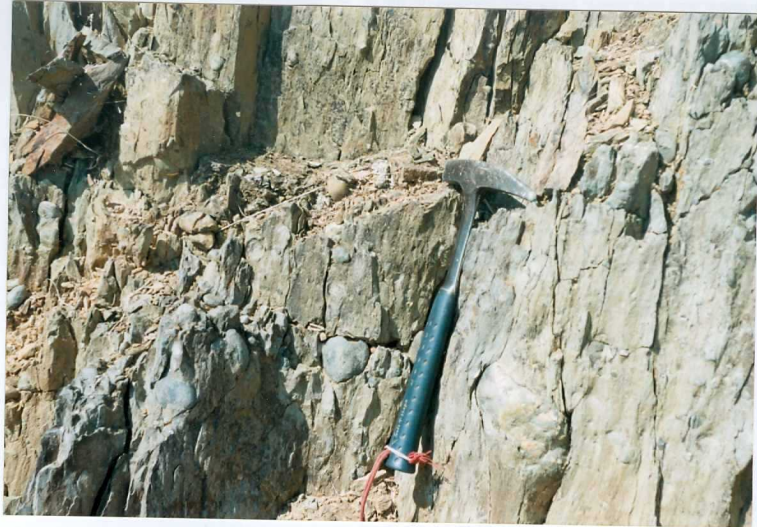


FOTO N° 9864

Detalle de pizarras con cantos de cuarzo en el talud de la foto anterior.



FOTO N° 9865

Detalle de dique de cuarzo de dirección N 65° E y buzamiento 35 N en la Foto 9863 (zona izquierda).



FOTO N° 9866

Vista parcial de la base del Ordovícico en la C.C. de Puebla de Alcocer a Cabeza de Buey.



FOTO N° 9867

Detalle de tramos alternantes de la foto anterior.

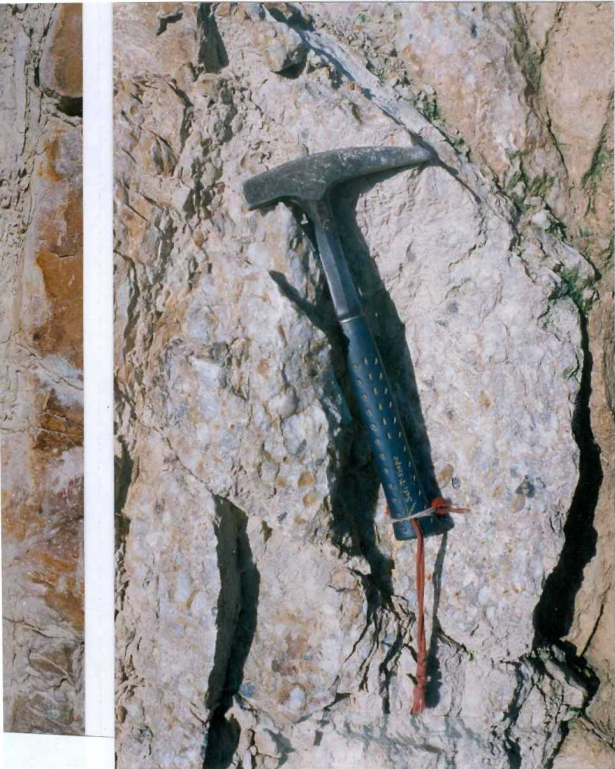


FOTO N° 9868

Detalle de tramo conglomerático en el mismo talud de la FOTO n° 9866.



FOTO N° 9869

Panorámica de niveles de cuarcitas (cuarcita armoricana) en la Sierra del Castillo, junto a Puebla de Alcocer.



* SÍN UBICACIÓN

* FOTO N° 9870

Vista parcial de alternancia de pizarras arenosas y cuarcitas bajo los paquetes de cuarcita armoricana en la Sierra del Castillo.



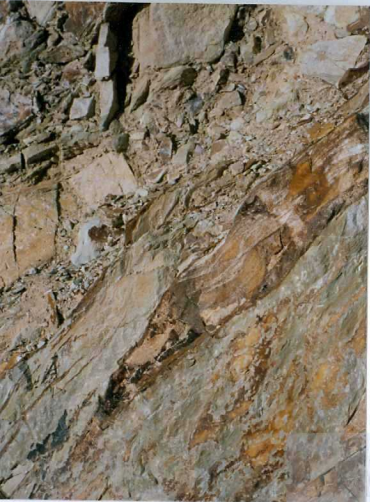
* SÍN UBICACIÓN

* FOTO N° 9870

Vista parcial de
armoricana en

FOTO N° 9871

Detalle de la f



UBICACIÓN

9870



FOTO N° 9871

Detalle de la foto anterior.

de cuarcita



FOTO N° 9872

Panorámica de la Raña en el borde norte de la Hoja al O de Puebla de Alcocer.



FOTO N° 9873

Detalle de coluvión sobre Precámbrico alterado en las proximidades a Puebla de Alcocer.



FOTO N° 9874

Vista de coluvión sobre alteración del Precámbrico y Precámbrico sin alterar en la base.
Carretera de Puebla de Alcocer en Embalse de Orellana.



FOTO N° 9875

Detalle de la Foto anterior, zona de alteración del Precámbrico en contacto con el coluvión.



FOTO N° 9876

Morfología en diente de Perro de grauvacas que destacan sobre la superficie de erosión.



FOTO N° 9877

Panorámica desde el Castillo de Puebla de Alcocer. En el centro la citada localidad con afloramientos de conglomerados de la base del Ordovícico entre las casas. En primer plano la cuarcita armoricana y al fondo la planicie extremeña en la hoja de Navalvillar de



FOTO N° 9878

Panorámica continuación de la foto anterior, con la cuarcita armoricana. A la izquierda Esparragosa de Lares y hacia el sur, penillanura constituida por los metasedimentos del Precámbrico Sup. Al N de la citada localidad los restos de la superficie de Raña.



FOTO N° 9879

Panorámica desde el Costillo de Puebla de Alcocer. Al fondo, a la izquierda, relieves del Ordovícico Inf. y a la derecha, metasedimentos del Precámbrico Sup.



FOTO N° 9880

Panorámica del Embalse del Zújar en la antigua C.C. de Puebla de Alcocer-Cabeza de Buey sobre pizarras y grauvacas del Precámbrico Sup.