

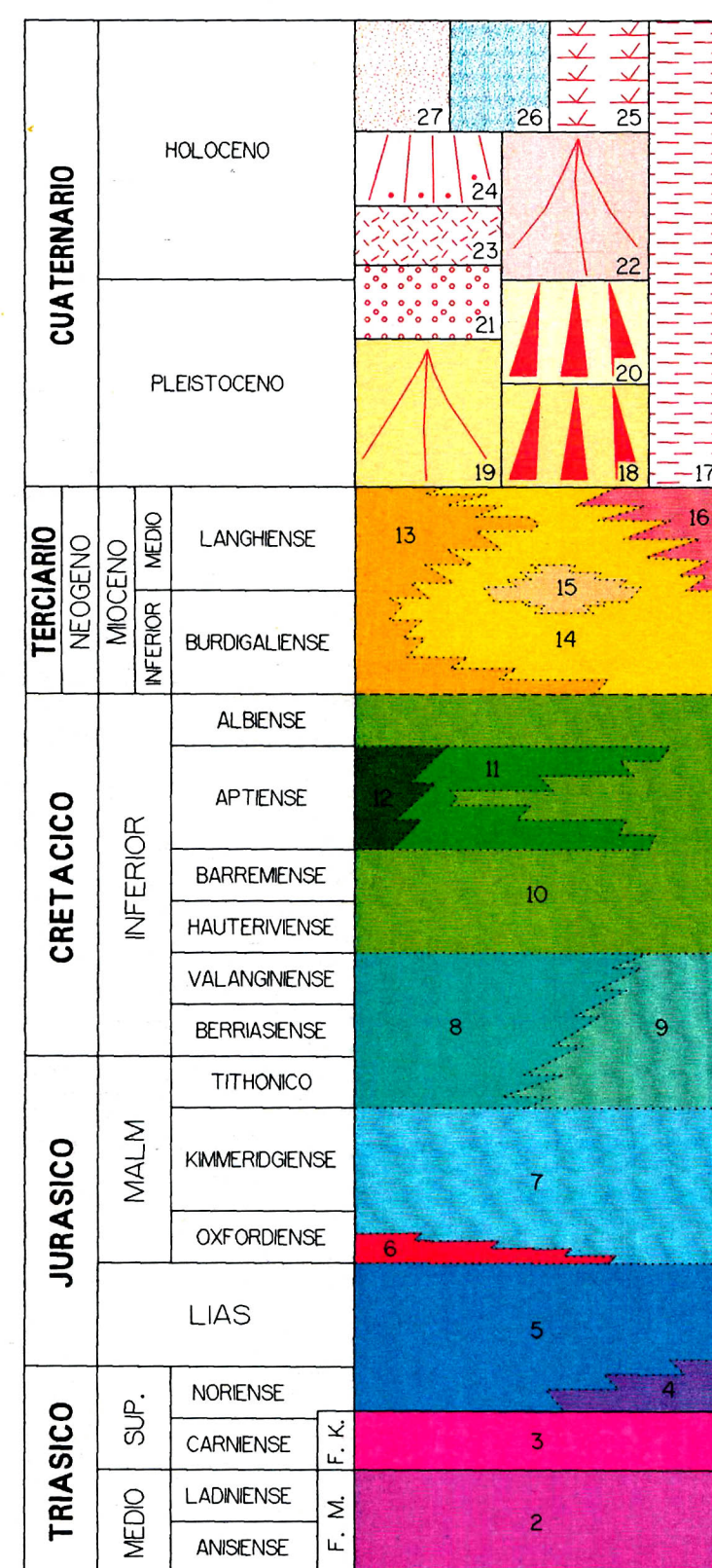
MAPA DE MUESTRAS
MAPA GEOLOGICO NACIONAL (MAGNA)
Escala 1:25.000

Instituto Tecnológico
GeoMinero de España

SAN MIGUEL

772
IV

LEYENDA



- 27 O₁ Gravas, arenas y arcillas (fondos de valle)
26 O₂ Arenas y gravas (Playas)
25 O₃ Arcillas y limos (fondos endorreicos)
24 O₄ Gravas, arenas y arcillas con encastramientos carbonatados a techo (coluviales)
23 O₅ Arcillas, gravas y arenas (aluvial-coluvial)
22 O₆ Gravas, arenas y arcillas con encastramientos carbonatados a techo (zonas de deyección moderna)
21 O₇ Gravas, arenas y arcillas (Terrazas)
20 O₈ Gravas, arenas y arcillas con encastramientos carbonatados a techo (Glares modernas)
19 O₉ Gravas, arenas y arcillas con encastramientos carbonatados a techo (Conos de deyección intermedios)
18 O₁₀ Gravas, arenas y arcillas con encastramientos carbonatados a techo (Glares antiguas)
17 O₁₁ Arcillas de descalcificación (fondos de peña y dalas)
16 M₁ Arcillas, yesos y bloques
15 M₂ Calcareas
14 M₃ Margas con intercalaciones de calizas margosas
13 M₄ Conglomerados
12 C₁ Dolomitas
11 C₂ Calizas fossilíferas, Locamente dolomitas
10 C₃ Margas fossilíferas con niveles de arenas y calizas margosas intercalados
9 J₁ Calizas en bancos, localmente dolomitizadas
8 J₂ Dolomitas y calizas masivas
7 J₃ Calizas tabulares con niveles margosos
6 J₄ Margas rojas y calizas nodulares blancas
5 J₅ Dolomitas masivas y en bancos
4 J₆ Dolomitas y calizas dolomíticas tabulares
3 T₁ Arcillas alagadas y yesos
2 T₂ Dolomitas y calizas tabulares negras

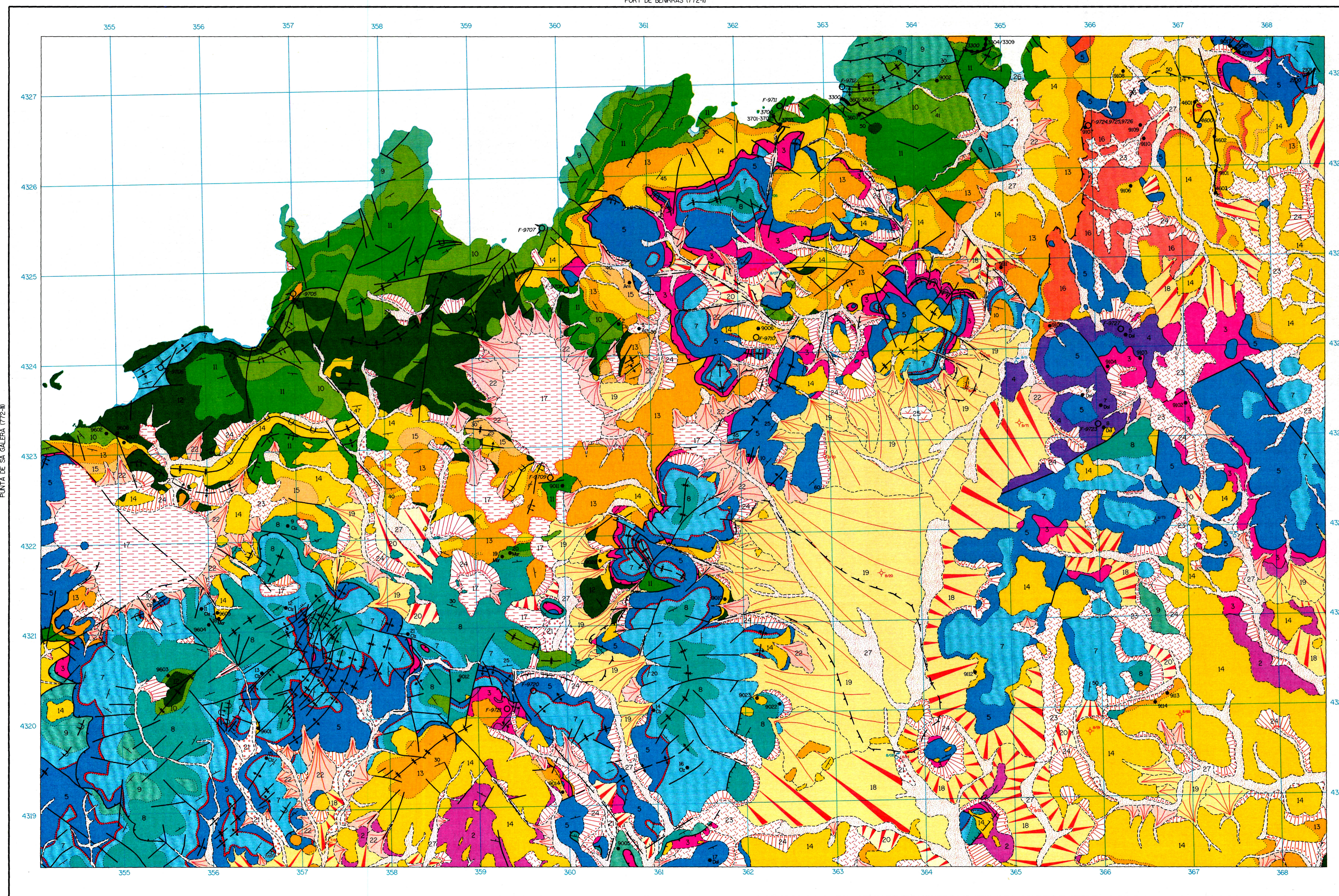
1 R₁ Rocas subvolcánicas terciarias

SIGNOS CONVENCIONALES

- Contacto concordante
Contacto discordante
Contacto mecánico
Fallo
Fallo supuesto
Fallo con indicación de hundimiento
Fallo con indicación de hundimiento supuesto
Fallo inverso
Fallo inverso supuesto
Cabalgamiento
Cabalgamiento supuesto
Anticlinal
Anticlinal supuesto
Anticlinal tumbado
Anticlinal tumbado supuesto
Sinclinal
Sinclinal supuesto
Sinclinal tumbado
Sinclinal tumbado supuesto
Dirección y cantidad de buzamiento aproximado (10-30°, 30-60°, 60-90°)
Dirección y cantidad de buzamiento
Buzamiento invertido
Estratificación subvertical
Dolinas y poljes
Manantial, sonda, pozo
Oscilante/NK de orden ITGE
Estación climática
Línea divisoria de aguas superficiales
Dirección y sentido del flujo subterráneo (Regional)
Dirección y sentido del flujo subterráneo (Regional)
Indios y yacimientos minerales
Arteses naturales
Arteses
Calizas
Dolomitas
Margas

- 9006 • Número de muestra
F-9752 O Fotografía puntual
F-9759 O Fotografía panorámica
3300 ~ Corte para columna estratigráfica

NOTA: Las muestras 2101 y 3304 corresponden al especialista G.F.
Las muestras 3601 a 4603 corresponden al especialista Z.A.
Las muestras 9601 a 9607 corresponden al especialista A.D.
Las muestras 9608 a 9626 corresponden al especialista S.G.
Las muestras 9101 a 9114 corresponden al especialista G.D.



SAN RAFAEL (798-IV)
Escala 1:25.000
1000 m 500 0 1 2 3 Km
Las altitudes se refieren al nivel medio del Mediterráneo en Alicante
Proyección U.T.M. Elipsoidal Internacional

NORMAS, DIRECCION Y SUPERVISION DEL I.T.G.E.
REALIZACION DE LA CARTOGRAFIA GEOLOGICA 1996-97
Autores
J. Gil Gil (INYPISA)
A. Díaz de Negro (INYPISA)
A. García de Domingo (INYPISA)
P. Cabra Gil (INYPISA)
Diseño y Supervisión | P. Ruiz Reg (I.T.G.E.)