

Nº HOJA: 743

NOMBRE: MADRIGUERAS

PROVINCIA: CUENCA-VALENCIA-ALBACETE

GRUPO DE TRABAJO: IGME - CGS - P. ANADON

NOMBRE LOCAL: CENZATE

IDENTIFICACION DE MUESTRAS:

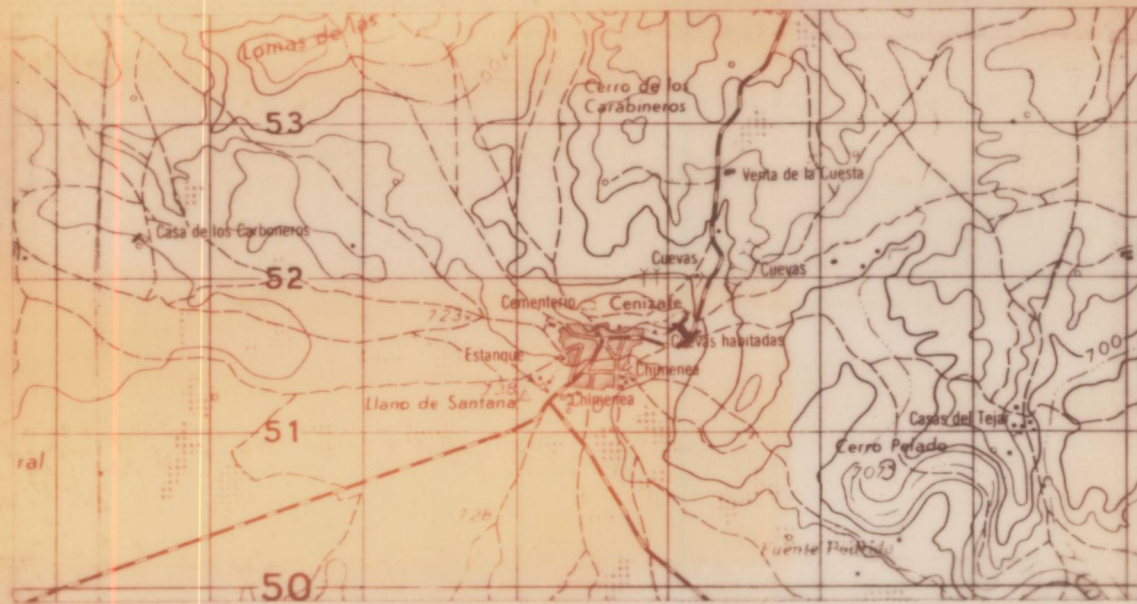
SERIE Nº 16.

COORDENADAS X: 616.150 X: 616.090  
 y: 4351.600 y: 4351.700  
 z: 703 z: 720

AUTOR: A. HERNANDEZ  
 FECHA: SEPTIEMBRE 1981

CROQUIS

LOCALIZACION



A 100 m. de la localidad de Cenizate en dirección a Villamalea, en la margen izquierda del barranco.

FOTO FIGURA TEXTO	MUESTRAS	POTENCIA METROS	COLOR	REPRESENTACION GRAFICA DE LA SUCESSION LITOLÓGICA	ESTRUCTURAS SEDIMENTARIAS	CONTENIDO PALEOBIOLOGICO	OBSERVACIONES	AMBIENTE SEDIMENTARIO	UNIDADES ESTRATIGRAFICAS				ESCALA UNIDADES MAGNA
									LITROESTRATIGRAFICA	CONOESTRATIGRAFICA	MEMBRO	FORMACION	
		20 M.2 M.1 15 10 5 m.0					<p>Caliza micrítica gris-blanquecina con Gasterópodos.</p> <p>Margas limo-arenosas con algunos granos subangulosos dispersos, y cantos del mismo material ligeramente transportados. Hacia el techo aumenta el contenido en carbonatos, dando capas de aspecto tableado.</p> <p>Limos margo arenosos a techo, arcillas marrón rojizas en la base.</p> <p>Areniscas de grano medio a grueso subredondeados de cuarzo y cuarcita, cementadas, masivas con pasadas de granos de 1 a 2 mm. de diametro.</p> <p>Cubierto</p> <p>Areniscas de grano muy grueso a muy fino, subanguloso; en la base gravas de hasta 4 cm de diametro, con cantos blandos, y algunos fragmentos de tubos algales, a techo margas y margas arenosas.</p> <p>Arcillas marrón rojizas Margas anaranjadas y parduzcas, a veces algo arenosas, con pasadas de capas centimétricas de areniscas, y algún tramo intercalado de arcillas marrón rojizas.</p> <p>Arcillas pardo-rojizas.</p> <p>Arenisca pardo-blanquecina de grano grueso con cantos de hasta 1 cm. en la base, y de grano medio a techo, angulosos y subangulosos. A techo aumenta el contenido en marga. Arcillas marrón rojizas con teñidos blanco-verdosos con lentejones centimétricos de arenisca de grano muy fino.</p>	PALUSTRE					
								FLUVIAL DISTAL DE ABANICO ALUVIAL	Fm.	CASAS DEL	PLIOCENO SUPERIOR	NEOGENO	