



Foto 1. Detalle de las rocas carbonatadas del Cámbrico Inferior.
Punto 18.28/GM/QA/901.



Foto 10. Estratificación en bancos de los conglomerados del Ordovícico Inferior. Punto 18.28/GM/QA/910.



Foto 11. Detalle de las areniscas con ichnofósiles del Ordovícico Inferior. Punto 18.28/GM/QA/911.



Foto 12. Estratificación en bancos de areniscas cuarcíticas del Ordovícico inferior. Punto 18.28/GM/QA/912.

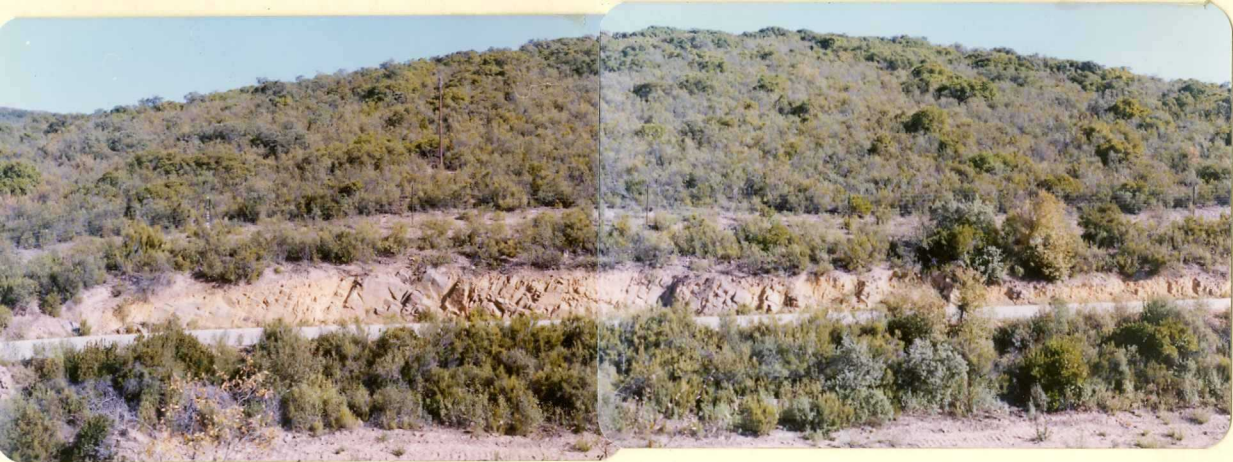


Foto 13. Panorámica de la Serie de Areniscas pizarras y cuarcitas del Ordovícico Inferior. Punto 18.28/GM/QA/913.



Foto 14. Detalle de la "cuarcita armoricana" del Arenig.
Punto 18.28/GM/QA/914.



Foto 15. Panorámica de la "cuarcita armoricana"
Punto 18.28/GM/QA/915.



Foto 16. Detalle de la serie alternante del Llanvir
Punto 18.28/GM/QA/916.



Foto 17. Detalle de las pizarras negras del Llandeilo
Punto 18.28/GM/QA/917.



Foto 18. Panorámica de los glaciares y abanicos aluviales al Sur de la Sierra de los Torneros. Punto 18.28/GM/QA/918.



Foto 19. Superficie de erosión Villafranchiense
Punto 18.28/GM/QA/919.



Foto 2. En primer término cerro formado por las rocas carbonatadas.
Punto 18.28/GM/QA/902.

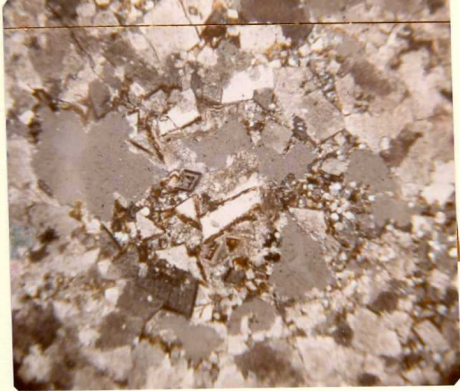


Foto 20. Muestra 18.28/GM/QA/655. Cristales de Ankerita.
Negativo NX x 32

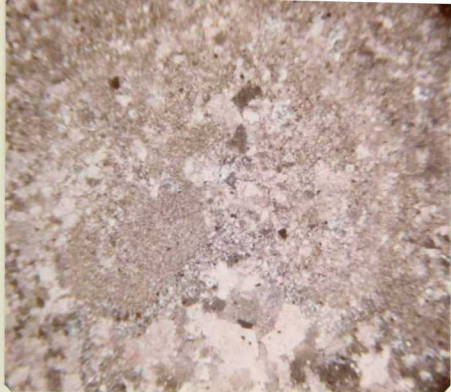


Foto 21. Muestra 18.28/GM/QA/651. Cristales de calcita.
Negativo NC x 32.

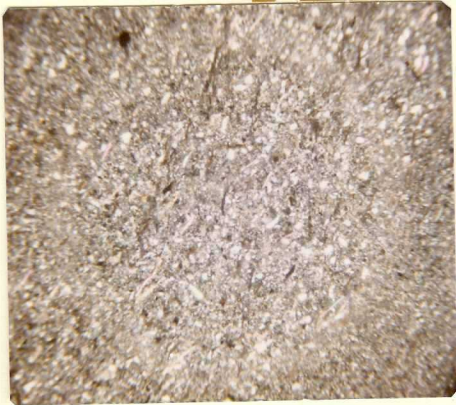


Foto 22. Muestra 18.28/GM/GJ/73. Pizarras verdes esquistosadas. Negativo NC x 32.

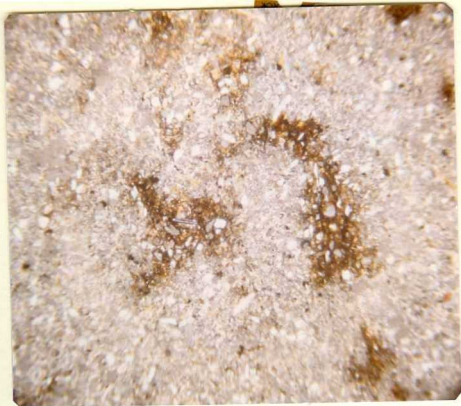


Foto 23. Muestra 18.28/GM/GJ/77. Pizarras verdes esquistosadas. Negativo NC x 32.

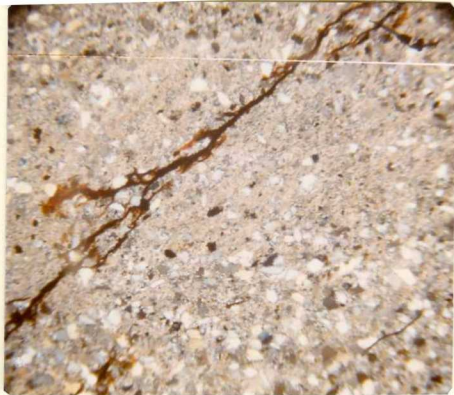


Foto 24. Muestra 18.28/GM/QA/657. Lutitas Cámbrico Inferior. Negativo NC x 32.

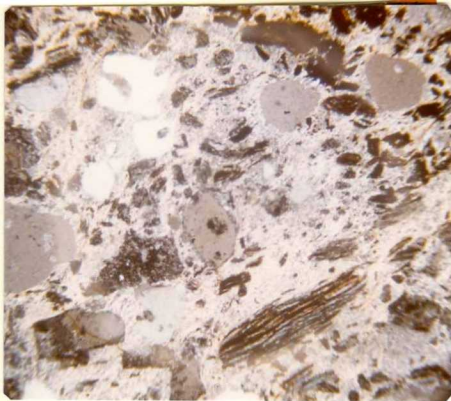


Foto 25. Muestra 18.28/GM/QA/710. Golfos de corrosión de cuarzos. Roca vulcano. Sedimentaria.



Foto 26. Muestra 18.28/GM/GJ/80. Arenisca cuarcítica.
Negativo NC x 32.



Foto 27. Muestra 18.28/GM/GJ/138. Arenisca cuarcítica.
Negativo NC x 32.

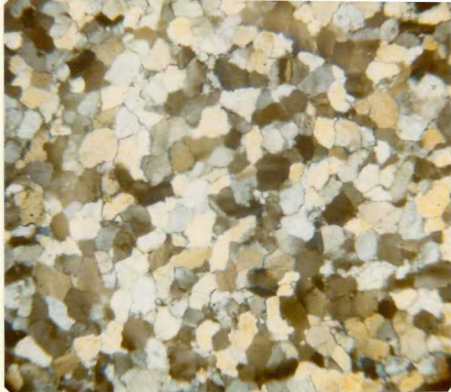


Foto 28. Muestra 18.28/GM/GJ/51. Cuarcita armoricana.
Negativo NC x 32.



Foto 29. Muestra 18.28/GM/GJ/53. Pizarras negras. Negativo NC x 32.



Foto 3. Detalle de los bancos de areniscas arcósicas del Cámbrico Inferior. Punto 18.28/GM/QA/903.

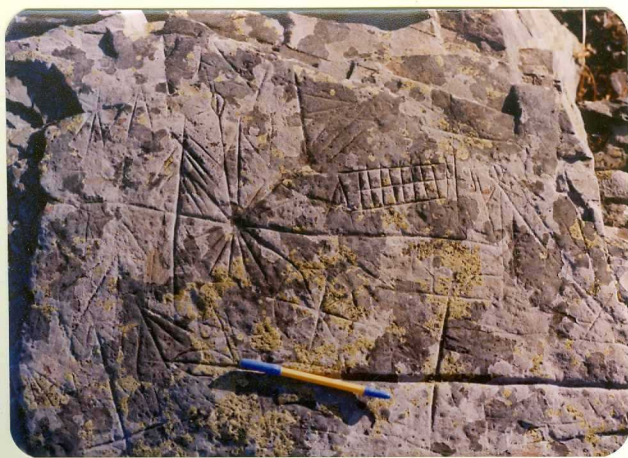


Foto 30. Detalle de los grabados rupestres.
Punto 18.28/GM/QA/930.



Foto 4. Bancos de Pizarras verdes con marcada esquistosidad.
Cámbrico Inf. Punto 18.28/GM/QA/904.



Foto 5. Pizarras verdes estratificadas en bancos. Cámbrico Inf.
Punto 18.28/GM/QA/905.



Foto 6. Ripples de corriente en las pizarras verdes del Cámbrico Inf.
Punto 18.28/GM/QA/906.



Foto 7. Aspecto de detalle de las rocas vulcano-sedimentarias.
Cámbrico Inf. Punto 18.28/GM/QA/907.



Foto 8. En primer término, morfología de las rocas vulcano-sedimentarias. Punto 18.28/GM/QA/908.



Foto 9. Detalle de los conglomerados de la base del Ordovícico Inf.
Punto 18.28/GM/QA/909.