

MAPA DE SITUACION DE MUESTRAS Y FOTOGRAFIAS

CODIGO DE MUESTRAS 17-28 IB,MS
17-28 65,JP
ESPECIALISTA A. Martín Serrano (MS)
J. M. Portero García (JP)

RETUERTA DE BULLAQUE

710
17-28

NAVHERMOSA (684)

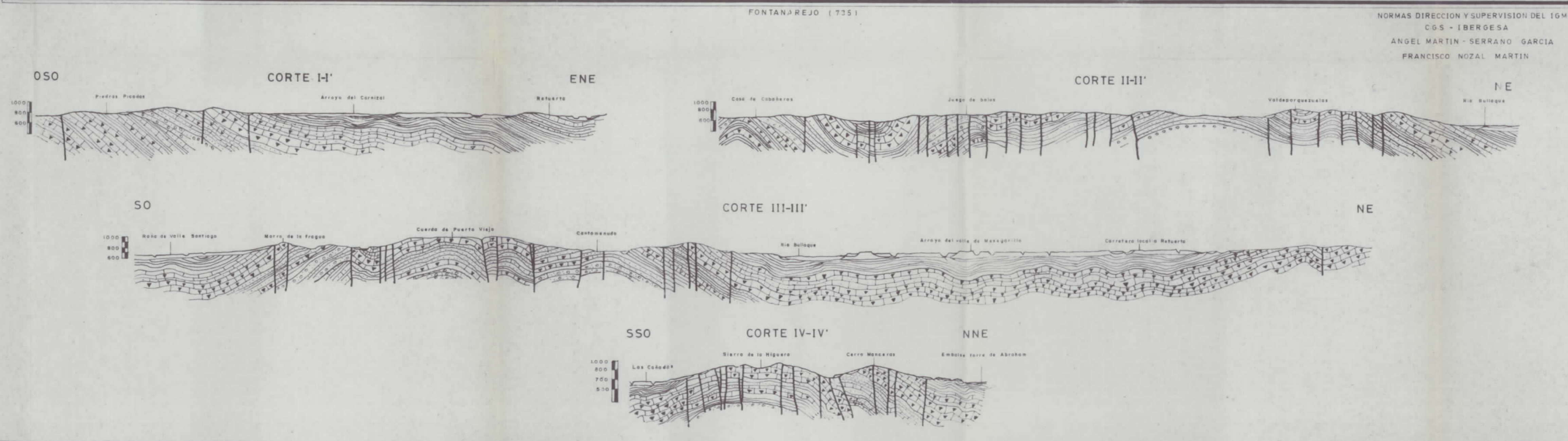
LEYENDA

CUATERNARIO	HOLDCENO	20	21	22
	PLEISTOCENO	14	15	16
TERC. PLIOCENO SUPER.	SUP. CARADOC.	1	2	3
	LLANDEILO	4	5	6
	MEDIO LLANVIRN.	7	8	9
	INFERIOR ARENIG.	10	11	12
ORDOVICICO	TREMADOCIOEN	13	14	15
	OVIETIENSE	16	17	18
CAMBRICO	TOMOTIENSE	19	20	21

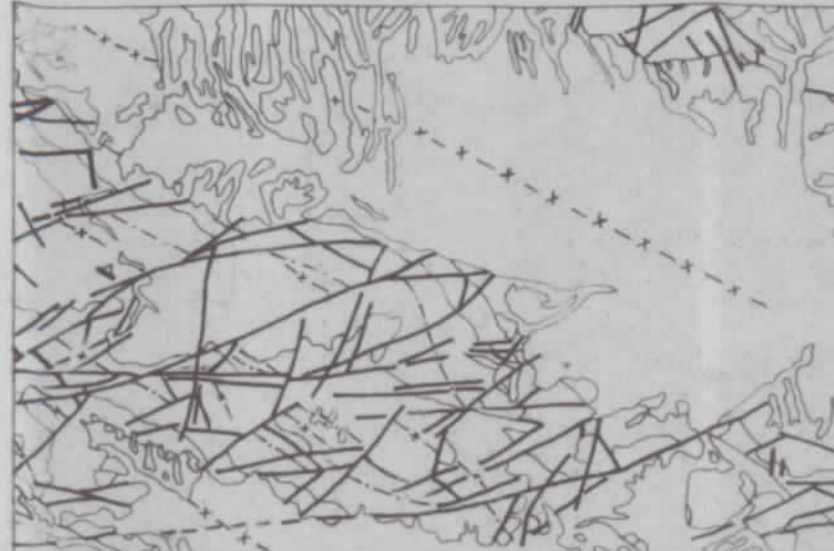
- 11 Conglomerados, arenas y limas (Aluvios de inundación)
- 12 Conglomerados, arenas y limas (Aluvios de valle)
- 13 Conglomerados, arenas y arcillas (Canales de derivación)
- 14 Brechas cuarcíticas (Piedra)
- 15 Conglomerados y arenas (Terrazas fluviales)
- 16 Conglomerados y arenas (Aluvios de inundación y/o Terrazas fluviales)
- 17 Arenas y limas (Depositos en zonas elevadas)
- 18 Conglomerados cuarcíticos, arenas y limas (Canales de derivación)
- 19 Brechas cuarcíticas, arenas y limas (Aluvios de inundación y/o glaciales)
- 20 Conglomerados cuarcíticos (Terrazas fluviales)
- 21 Conglomerados cuarcíticos y arenas (Aluvios de inundación)
- 22 Conglomerados cuarcíticos (Aluvios de inundación)
- 23 Brechas cuarcíticas, arenas y arcillas (Canales de inundación y/o glaciales)
- 24 Brechas cuarcíticas, arenas y arcillas (Canales de inundación y/o glaciales)
- 25 Arenas, limas y cuarcitas (Cuarzos inferiores)
- 26 Arenas y cuarcitas
- 27 Pírculos sacrosos con "bessulitas"
- 28 Cuarcitas tabulares (Estados de Piedra)
- 29 Ostracoditos (Cuarzos, Aluvios)
- 30 Arenas, cuarcitas y limas
- 31 Cuarcitas
- 32 Conglomerados, arenas y cuarcitas
- 33 Cuarcitas tabulares y pírculos

SIGNOS CONVENCIONALES

- CAPAS DE CUARCITA
- CONTACTO NORMAL O CONCORDANTE
- CONTACTO NORMAL O CONCORDANTE SUPUESTO
- CONTACTO DISCORDANTE Y/O DISCONFORME
- CONTACTO DISCORDANTE Y/O DISCONFORME SUPUESTO
- FALLA Y/O FRACTURA
- FALLA CON INDICACION DE CORRIMIENTO
- FALLA Y/O FRACTURA SUPUESTA
- FALLA INVERSA
- FALLA INVERSA SUPUESTA
- ANTICLINAL
- SINCLINAL
- DIRECCION Y CANTIDAD DE BUZAMIENTO
- CAPAS VERTICALES
- CAPAS HORIZONTALES
- DIRECCION Y CANTIDAD DE BUZAMIENTO POR FOTOGEOLOGIA
- RUMBO Y BUZAMIENTO DE LA ESQUISTOSIDAD
- ESQUISTOSIDAD VERTICAL
- FOSILES
- BORDE DE TERRAZA, ESCARPE
- CANAL DE DESAGÜE
- CANTERA INACTIVA

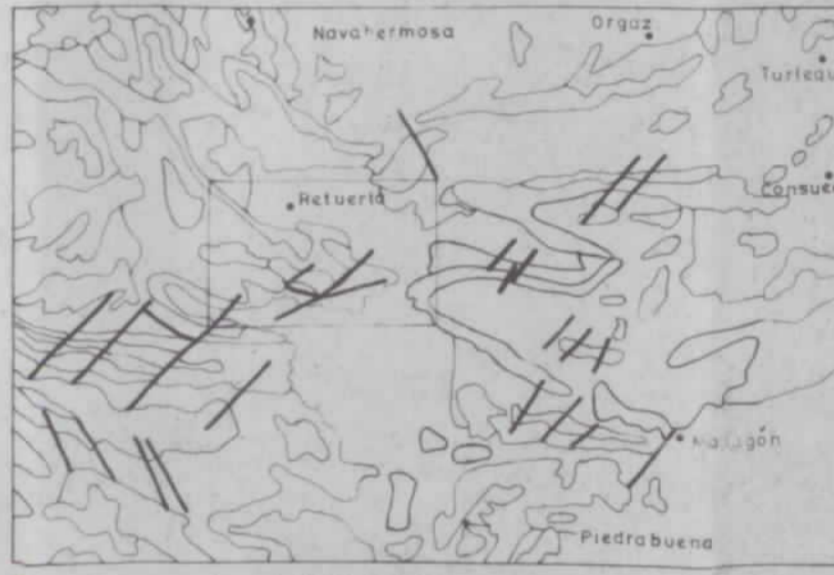


ESQUEMA ESTRUCTURAL



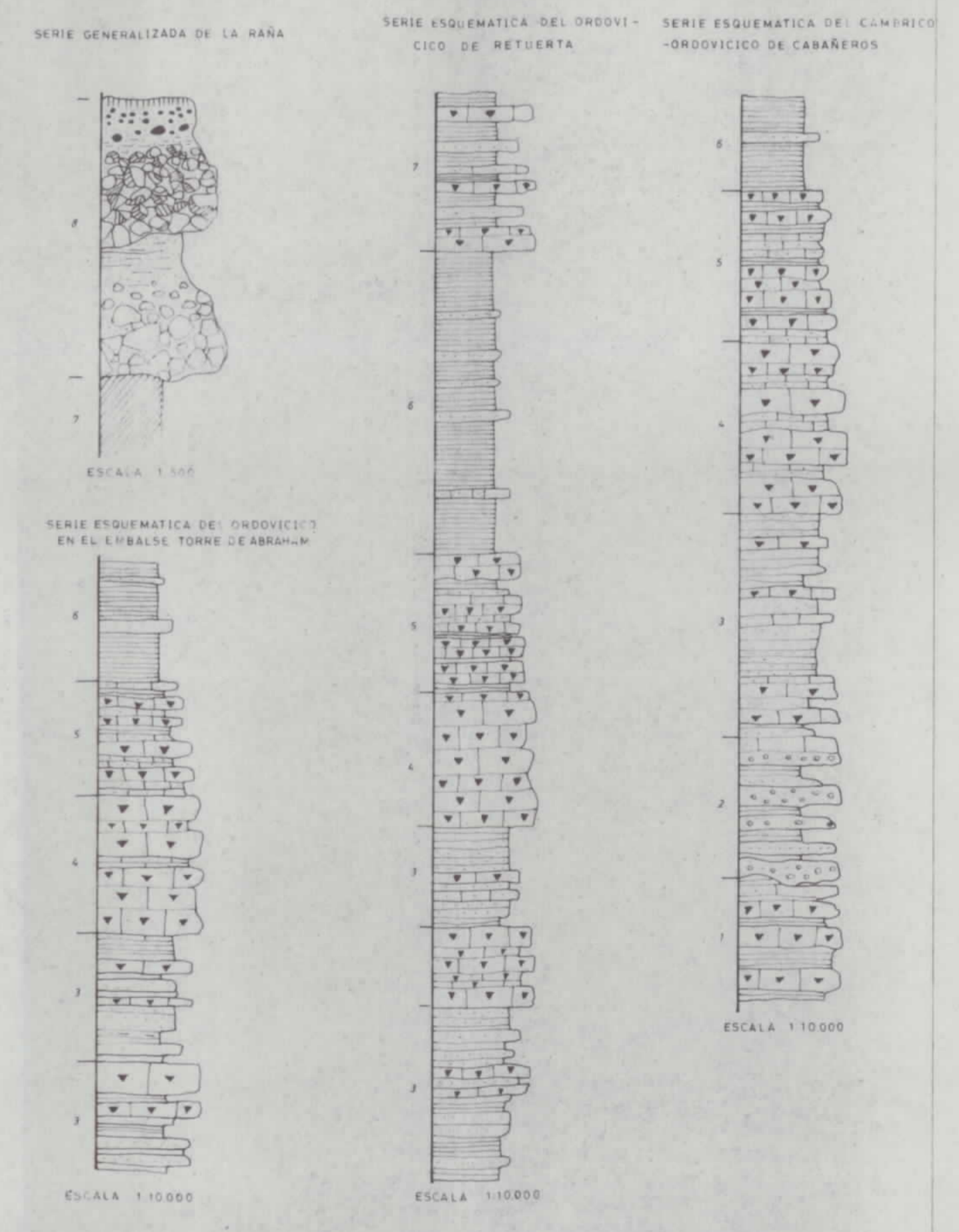
- Escala 1: 250.000
- Cámbrica
 - Ordovícica inferior
 - Ordovícica inferior y media
 - Ordovícica medio superior
 - Terciaria y Cuaternaria

ESQUEMA REGIONAL



- Escala 1: 1.000.000
- Pracámbrica-Cámbrica
 - Cámbrica-Ordovícica
 - Ordovícica
 - Ordovícica superior
 - Silúrica
 - Terciaria-Cuaternaria
 - Granitos
 - Vulcanitas

COLUMNAS ESTRATIGRAFICAS DE LAS PRINCIPALES UNIDADES O ZONAS



NORMAS DIRECCION Y SUPERVISION DEL IGME
CGS - IBERGESA
ANGEL MARTIN-SERRANO GARCIA
FRANCISCO NOZAL MARTIN