



LB 9001

Detalle de pelitas y samitas del C.E.G. del Precámbrico Superior (1). Con claras S_0 y S_1 (subverticales).

LB 9002
Detalle de ripples en
metagrauvacas del C.E.G.
(1)





LB 9003

Detalle de metagrauvacas
del C.E.G. del Precámbrico
Sup. (1).



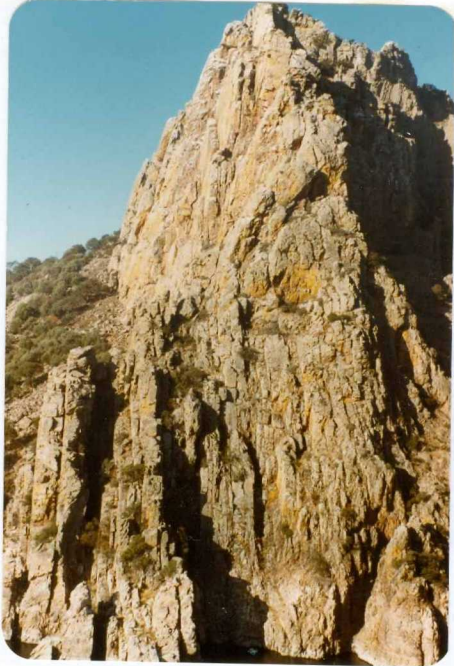
LB9004

Vista parcial de niveles rojizos del C.E.G. (1) del Pre
cámbrico Sup. Al fondo cuarcita armoricana (2) del Or
dovícico Inf.



LB 9005

Detalle de los niveles rojizos de la foto anterior.



LB 9006

Panorámica de cuarcita
armoricana subverticale
del flanco Sur del Sinclin
nal de Cañaveral, en el Salt
to del Gitano



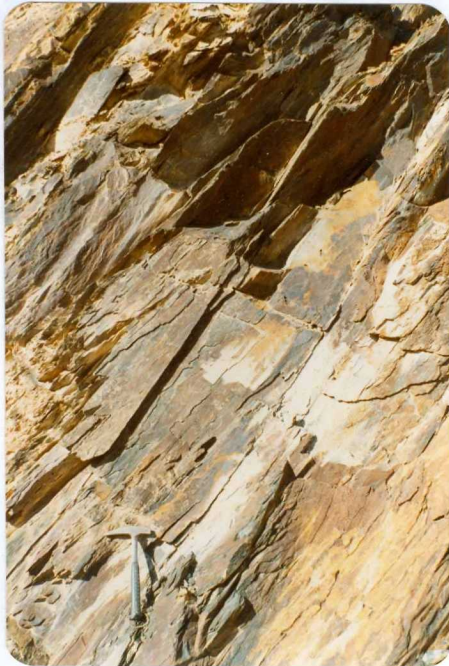
LB 9007

Vista parcial de pizarras y cuarcitas del techo de la cuarcita armoricana (2), del Ordovício Inferior.



LB 9008

Vista parcial de pizarras del Ordovício Medio (3).



LB 9009

Detalle de las pizarras de la foto anterior. Obsérvese - el menor buzamiento de la S_1 .



LB 9010

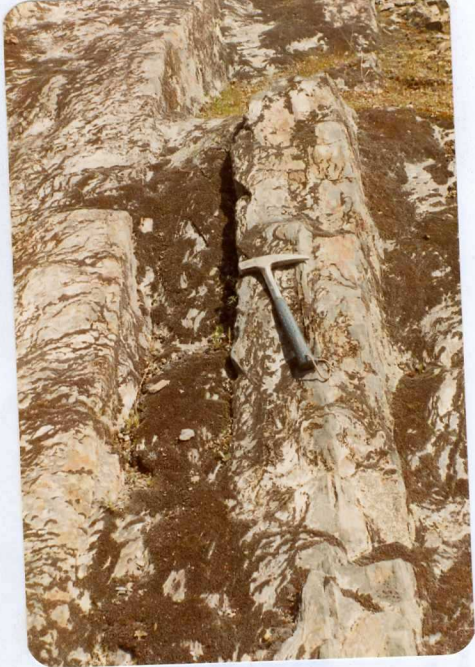
Panorámica de una zona del Sinclinal de Cañaveral:

- Cuarcita armoricana (1). Ordovício Inf.
- Pizarras con intercalaciones de cuarcitas (2). Ordovício Med.



LB 9011

Vista parcial de -
cuarcitas con algún
nivel pizarroso (4)
del flanco Sur in-
vertido del Sinclil
nal de Cañaveral.



LB 9012

Detalle de pizarras del Ordovício Superior (5)



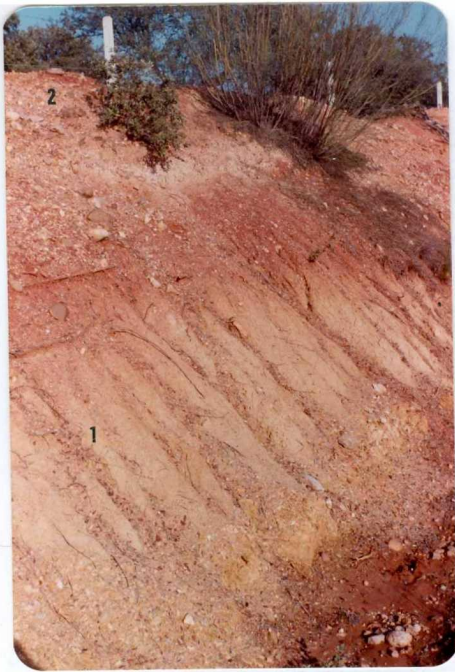
LB 9013

Panorámica de resaltes cuacíticos del Ordovício Medio (1). En primer plano, restos de terrazas sobre materiales detríticos de la Cuenca del Tietar.



LB 9014

Detalle de las cuarcitas del Silúrico Inferior (6).



LB 9015

Vista parcial de los depósitos arenosos de la Cuenca de Talaván - Torrejón - el Rubio (1). Sobre ellos materiales tipo "raña" (2).



Detalle de arcillas arenosas de la foto anterior (30)

LB 9016

Detalle de arcillas arenosas de la foto anterior.



LB 9017

Detalle de sedimentos tipo "raña" plio-cuaternarios (11)



LB 9018

Detalle de arcósas de la Cuenca del Río Tietar (10)



LB 9019

Panorámica de los depósitos de glacia asociados a los relieves paleozoicos en la Sierra de las Corchuelas.

- Cuarcita (1). Ordovícico Inf.
- Coluvión (2). Cuaternario
- Superficie de glacia (3). Cuaternario
- Detalle de cantos, de la superficie de glacia



LB 9020

Vista parcial de los depósitos de terraza existentes en
el interior del Sinclinal de Cañaveral



LB 9021

Panorámica del "Salto del Gitano", en las cuarcitas del Ordovícico Inf. En primer plano superficie de terraza (19) - del Arroyo de la Vid.



LB 9022

Detalle de cantos cuarcíticos de los depósitos de coluvión (24)



LB 9023

Cantera abandonada de metagrauvacas del C.E.G.(1).