



FOTO 1.- Cala Tent. Keuper vulcanosedimentario



FOTO 10.- Plano de cabalgamiento secundario de la Unidad basal sobre la Unidad Turbidítica (Burdigaliense-Langhiense). Cala de San Vicente.



FOTO 11.- Flanco inverso del Sinclinal de Cala Boguer. Lineación de intersección - de estratificación y esquistosidad y grietas de tracción.



FOTO 12.- Cala San Vicente. Dunas cuaternarias ("Marés") adosadas



FOTO 13.- Torrente de Pareis. Lapiaz



FOTO 14.- Aspecto de las Brechas de la Unidad de George Sand-Sa Calobra. Vista -
aérea.



FOTO 15.- Vista aérea del klippe del Puig-Roig.



FOTO 16.- Vista aérea del Torrente de Pareis



FOTO 17.- Vista aérea del Morro de Sa Vaca. Al fondo, desembocadura del Torrente de Pareis

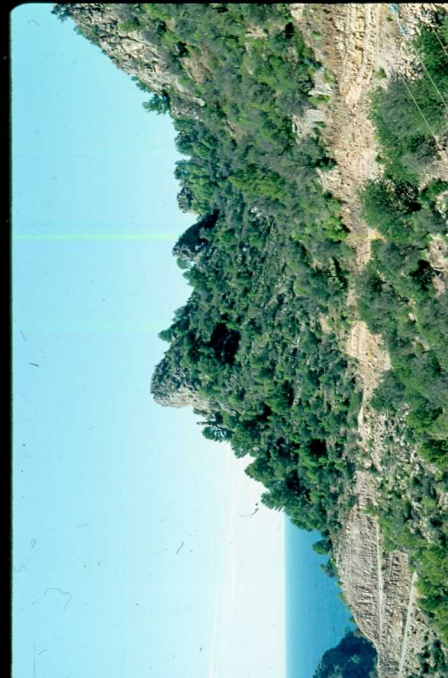




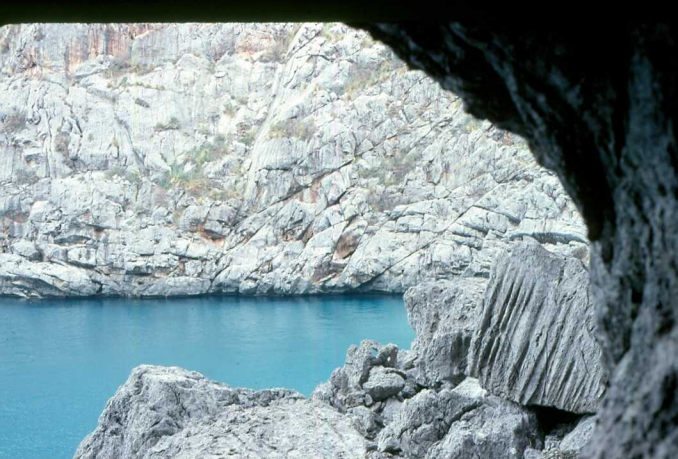


FOTO 2.- Brechas poligénicas del Oligoceno superior-Aquitaniense. Carretera de acceso a Sa Calobra.









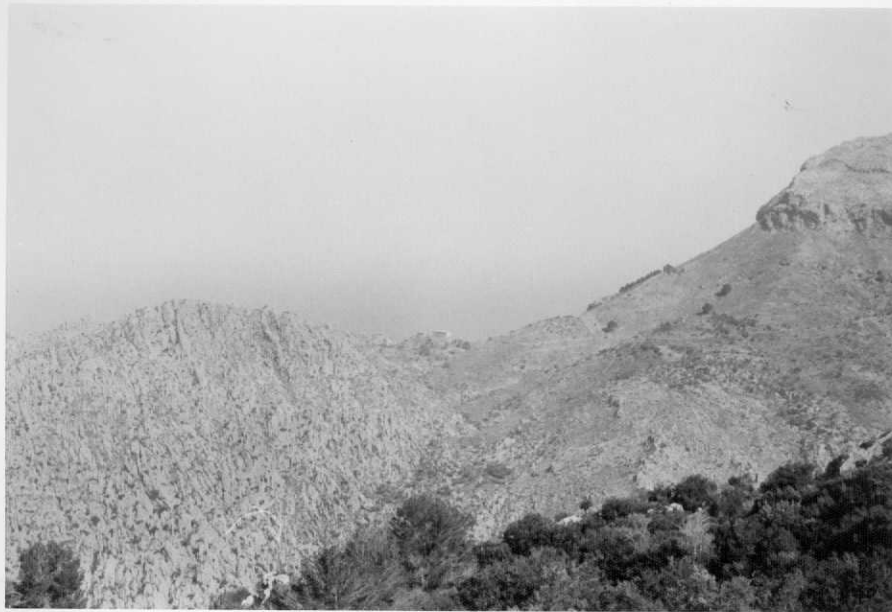


FOTO 3.- Comasema. A la izda, lapiaz en las brechas oligoceno-aquitanienses de la Unidad tectónica II. A la derecha, extremo Oeste del Klippe del Puig Roig de la Unidad tectónica III.

FOTO 4.-

Unidad turbidítica del Burdigaliense-Langhiense. Cala Biquer



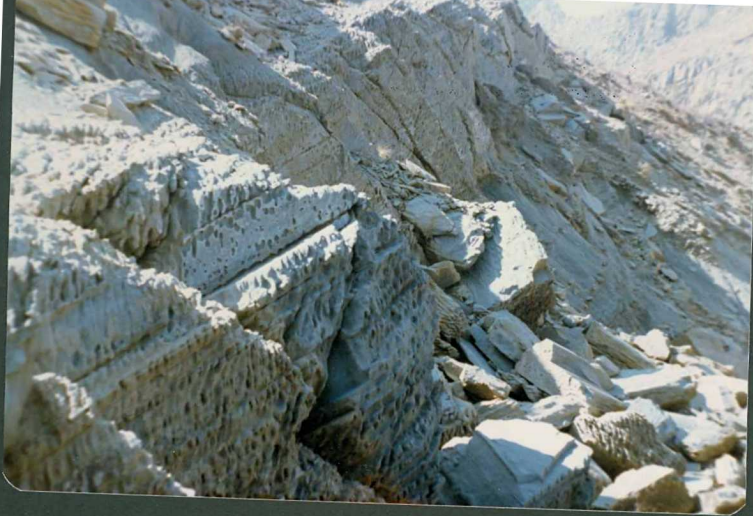


FOTO 5.- Idem foto 4, esquistosidad en los niveles arenosos



FOTO 6.-

Esquistosidad y estructuras de escape de fluidos en niveles arenosos burdigaliense de Cala Biquer



FOTO 7.- Pliegues (slump?) en margas del Burdigaliense-Langhiense de Cala Boquer



FOTO 8.- Unidad turbidítica Burdigaliense-Langhiense "Ripples". Cala Boquer



FOTO 9.- "Convolute bedding". Idem foto 8

DIAPPOSITIVAS

- Diapositiva 18.- Colada de basaltos y niveles vulcanosedimentarios del Triás superior de Cala Tuent
- Diapositiva 19.- Brechas de colapso. Triás superior-Lias inferior de Cala Tuent
- Diapositiva 20.- Tramo basal del Triás superior-Lias inferior. (Dolomías y arcillas). Cala de San Vicente.
- Diapositiva 21.- Brechas masivas oligo-aquitanienses sobre las dolomías del Triás superior. Lias inferior. Cala Tuent
- Diapositiva 22.- Nivel de cuevas con relleno de gravas aluviales en la desembocadura del Torrente de Pareis.
- Diapositiva 23.- El Torrente de Pareis en Sa Calobra