

RESULTADOS DE LOS ANALISIS MINERALOGICOS REALIZADOS MEDIANTE DIFRACCION DE RAYOS-X

Muestra: 9401

Composicion mineralogica global:	Cuarzo.....	35%
	Feldespatos.....	5%
	Filosilicatos.....	60%
Composicion mineralogica de los filosilicatos:		
	Esmectita.....	50%
	Ilita.....	40%
	Clorita.....	10%

Los filosilicatos presentan buena cristalinidad. La ilita es dioctaedrica (potasica) y la esmectita es de naturaleza calcica.



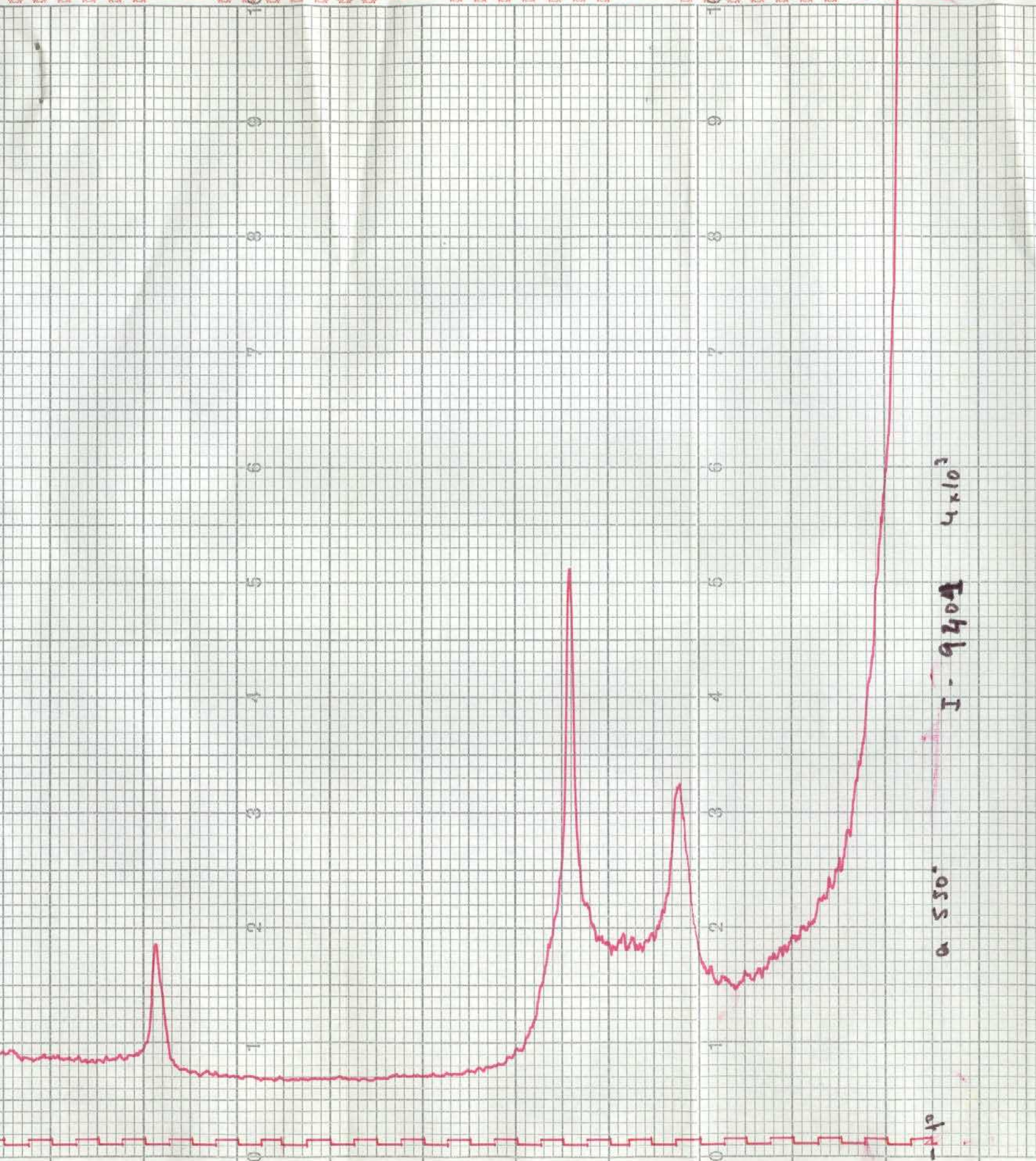
85 cm

90 cm

95 cm

100 cm

PHILIPS PM

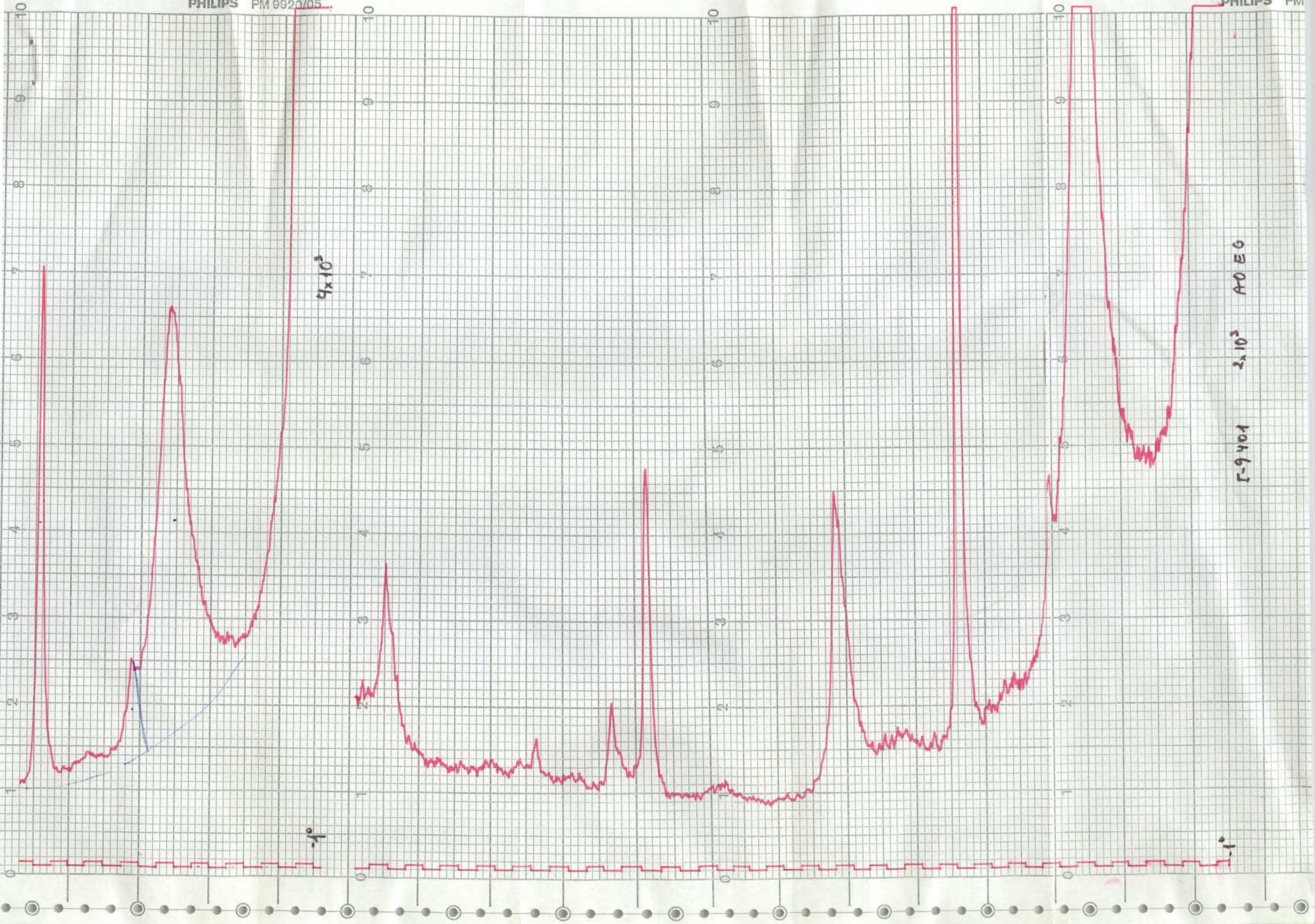


4x10<sup>3</sup>

I-940A

a 530°

4x10<sup>3</sup>



V.

V.

$2 \times 10^3$

$4 \times 10^3$

I - 9401

A0

1  
2  
3  
4  
5  
6  
7  
8  
9  
10

1  
2  
3  
4  
5  
6  
7  
8  
9  
10

1  
2  
3  
4  
5  
6  
7  
8  
9  
10