

MAPA DE SITUACION DE MUESTRAS Y FOTOGRAFIAS

MAPA GEOLOGICO NACIONAL (MAGNA)

E. 1: 50.000

SOTILLO DE LA ADRADA

579
16-23

NAVALUENGA (556)

LEYENDA

CUATERNARIO	30	29	28	27	26	25	24	23	22	21	20	19
PLEISTOCENO												
MIOCENO												
PREORDOVICICO												

ROCAS GRANITICAS HERCINICAS TARDI-POSTCINEMATICAS

17
16
15
14
13
12
11

ROCAS GRANITICAS HERCINICAS SIN-TARDI CINEMATICAS

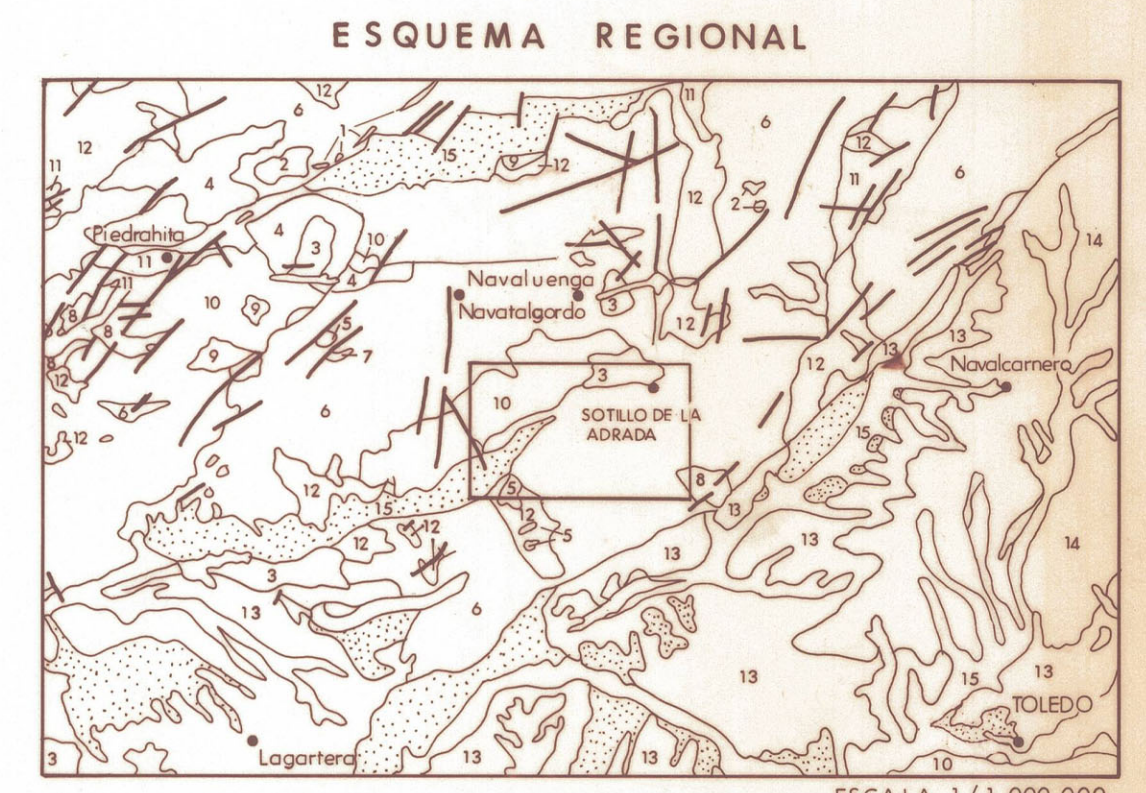
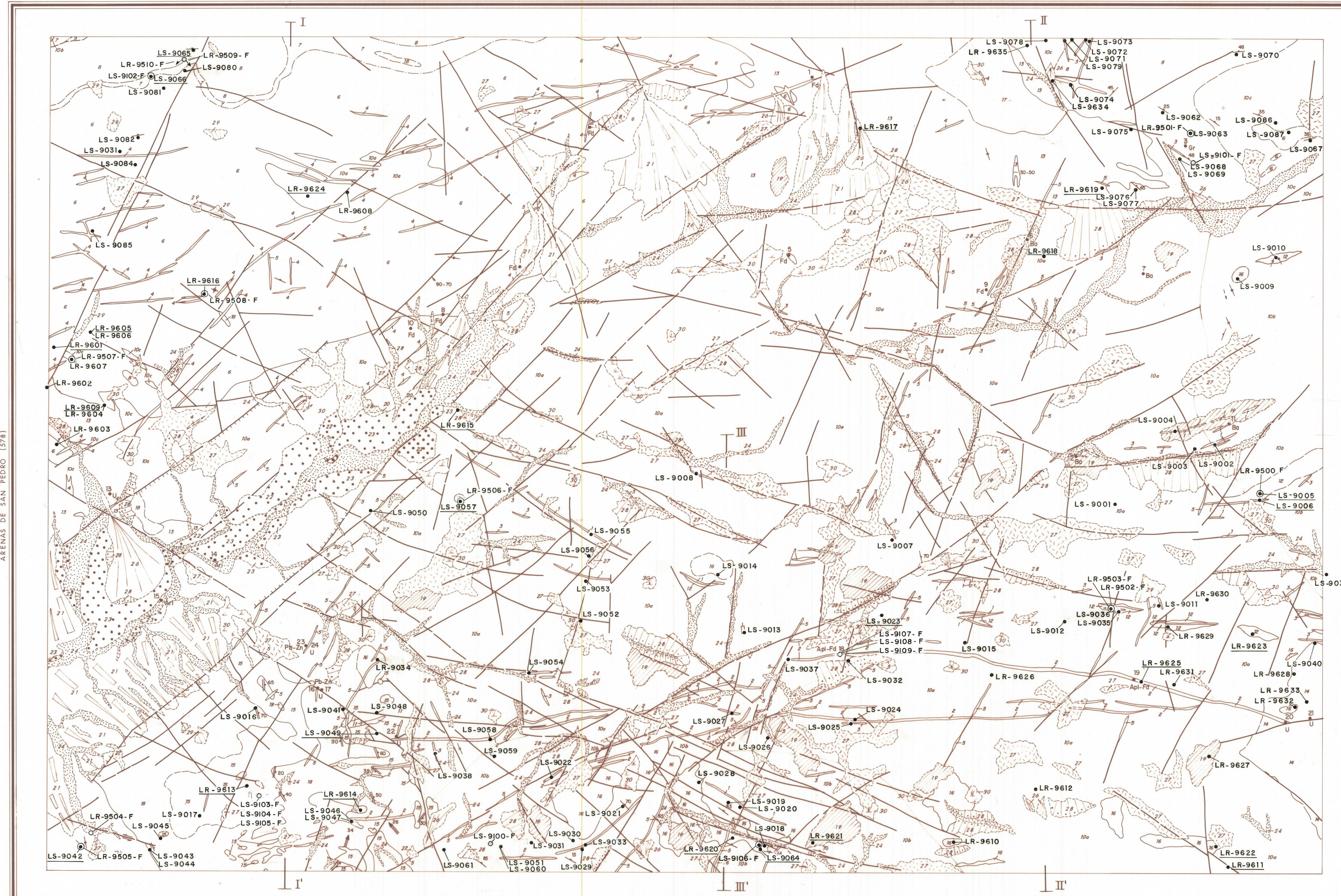
10a	10b	10c
9		
8		
7		
6		

ROCOS FILONIANAS

5
4
3
2
1

- 30 Limos y arcillas. Fondos ondulados
- 29 Cantos con escasa matriz. Canchales
- 28 Cantos en matriz limo-arenosa. Coluvial
- 27 Cantos en matriz limo-arenosa. Aluvial-coluvial
- 26 Cantos, arenas y limos. Conos de deyección
- 25 Arcillas, limos y groves. Meandros abandonados
- 24 Groves, arenas y limos. Fondos de valle
- 23-25 Groves y arenas. Terrazos
- 21 Cantos en matriz limo-arenosa. Glacia
- 20 Arenas y cantos
- 19 Arenas arcillosas. Lahn granítico
- 18 Metapelitas y metaareniscas con intercalaciones de porfiridos
- 17 Leucogranito moscovítico, tipo Casillas
- 16 Leucogranito de dos micas con moscovita dominante
- 15 Leucogranitos epotepagmatíticos +/- turmalina +/- granate
- 14 Granito de dos micas, tipo El Barrocal
- 13 Granito microporfirítico de dos micas, tipo Casillas
- 12 Monogranito biotítico porfirítico, tipo La Garbanza
- 11 Monogranito biotítico porfirítico, +/- cordierita
- 10 Granodiorita - megacrítico biotítico; c) con megacríticos muy escasos; b) con megacríticos abundantes; a) heterogéneo
- 9 Leucogranito inhomogéneo
- 8 Granodiorita inhomogénea foliada
- 7 Granodiorita diatésica
- 6 Granodiorita inhomogénea
- 5 Cuarzo
- 4 Pegmatitas
- 3 Aplitas y leucogranitos
- 2 Granodiorita
- 1 Porfiridos graníticos y granodioríticos

ARENAS DE SAN PEDRO (578)

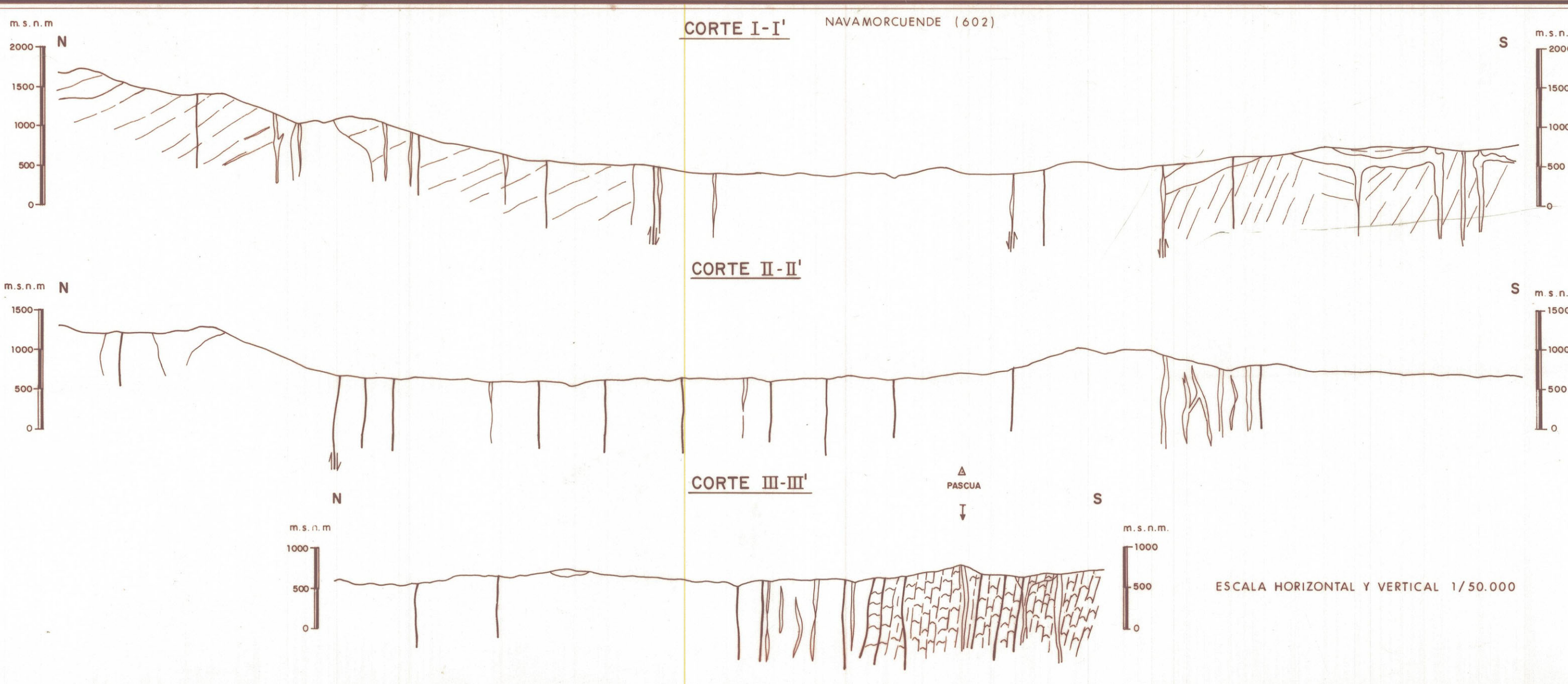


- 15 Cuaternario
- 14 Terciario: Mioceno medio-sup.
- 13 Terciario: Mioceno inferior
- 12 Precámbrico-Cámbrico inferior
- ROCAS IGNEAS PREHERCINICAS
- 11 Ordoñez
- ROCAS IGNEAS HERCINICAS
- Granitoides sin / tardi-cinematíticos
- 10 Granitoides inhomogéneos y migmatitas
- 9 Leucogranitos con nódulos
- 8 Granodioritas
- Granitoides tardi-post cinematíticos
- 7 Rocas básicas e intermedias
- 6 Granodioritas - monzogranitos
- 5 Leucogranitos apotepagmatíticos +/- turmalina +/- granate
- 4 Granitos y monzogranitos biotíticos
- 3 Granitos de dos micas
- 2 Leucogranitos alfiticos subtrabulares
- ROCAS IGNEAS EOALPINAS
- Di que de rocas básicas Alentejo-Plasencia



- 15 Cuaternario
- 14 Metasedimentos
- 13 Preordovicico (Precámbrico Sup. Cámbrico Inf.)
- ROCAS GRANITICAS HERCINICAS
- Rocas graníticas tardi-post cinematíticas
- Rocas graníticas sin-tardi cinematíticas
- SIGNOS CONVENCIONALES
- Sentido en falla fragil
- Sentido en falla dúctil
- ROCAS FILONIANAS
- Cuarzo
- Pegmatita
- Granodiorita
- Porfirido
- Falla con indicación del bloque hundido
- Falla
- Zona con deformación dúctil

- ### SIGNOS CONVENCIONALES
- Contacto intrusivo
 - - - Contacto intrusivo supuesto
 - · - Contacto gradual entre facies graníticas
 - · - Contacto entre facies graníticas
 - · - Contacto discordante
 - - - - - Falta
 - - - - - Falta supuesta
 - · - - - Falta con indicación de bloque hundido
 - · - - - Falta con sentido de movimiento
 - - - - - Esquistosidad principal
 - Esquistosidad principal vertical
 - Esquistosidad principal horizontal
 - Eje de pliegue
 - Foliación deformativa
 - Foliación deformativa vertical
 - Foliación deformativa horizontal
 - Foliación magmática primaria
 - Foliación magmática vertical
 - Foliación magmática horizontal
 - Orientación de megacríticos



NORMAS DIRECCION Y SUPERVISION DEL ITGE MADRID 1993
CONSULTOR: COMPAÑIA GENERAL DE SONDEOS, S.A.
AUTORES: LOPEZ SOPEÑA, F. (CGS)
LILLO RAMOS, J. (CGS)
HERREDO VILLANUEVA, VICTOR (ITGE)
DÁVILA DIAGO, ALFONSO (CGS)
DIRECCION Y SUPERVISION: BELLIDO MULAS, F.

- ### SIMBOLOGIA MUESTRAS
- LR-9003 Número de muestra puntual
 - LR-9013 Número de muestra puntual con análisis geoquímico
 - LR-9524-F Fotografía puntual
 - LR-9507-F Fotografía panorámica
- ### ESPECIALISTAS
- LR - Javier Lillo Ramos
 - LS - Fernando López Sopeña

ESCALA HORIZONTAL Y VERTICAL 1/50.000