

LEYENDA

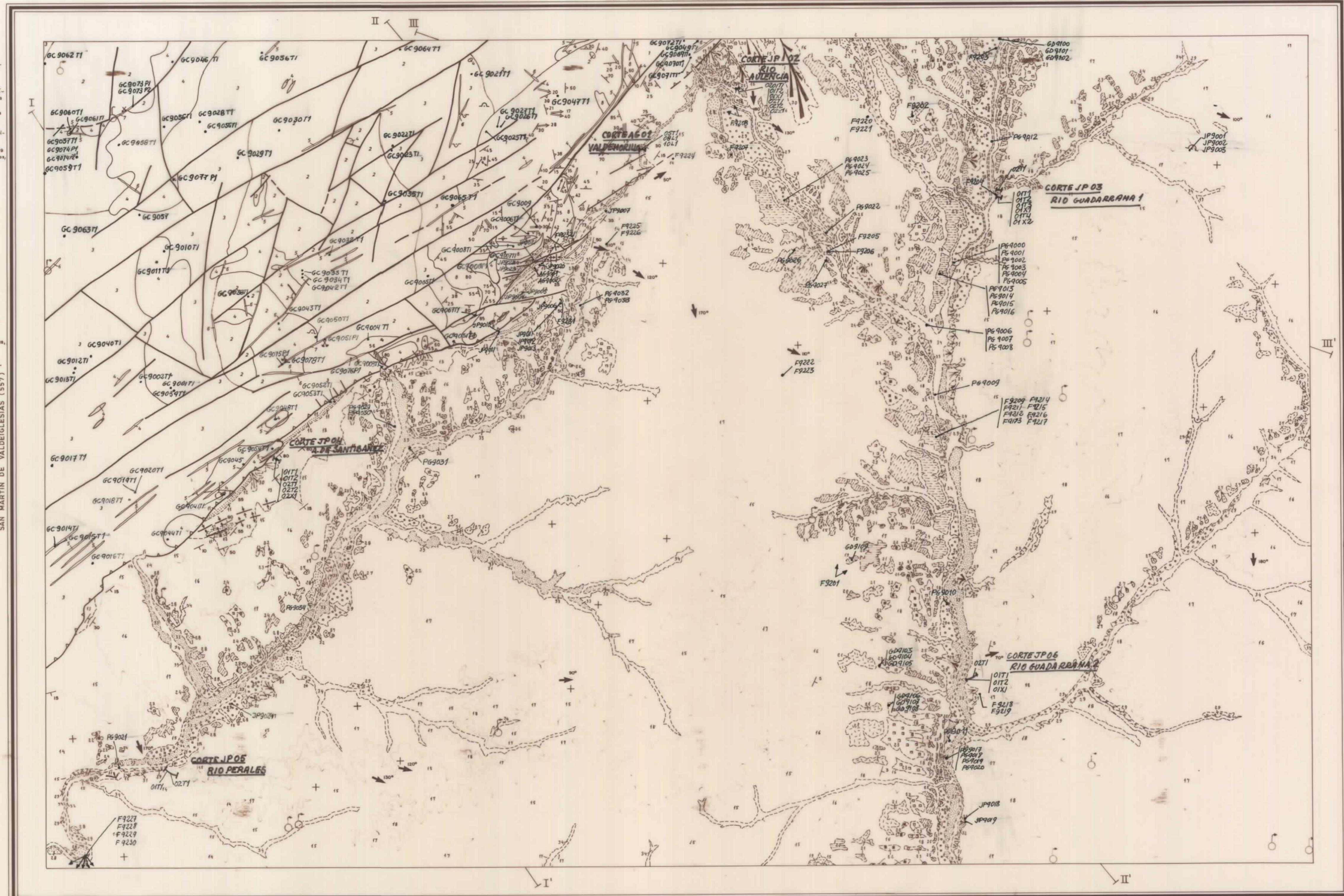
CUATERNARIO	HOLOCENO	34
	PLEISTOCENO	19-33
TERCIARIO	ARAGONIENSE	14-18
	AGENIENSE	13
	EOCENO	10-12
	PALEOCENO	9
CRETACICO SUPERIOR	SANTONIENSE	10
	TURONIENSE	9
CAMBRICO		8
	PRECAMBRICO	8

- 34 - (Sueltas de arena y finos de vaqueros) Arenas, limo-arcillas, arenas y arenas poligénicas
- 33 - (Línea de inundación) Arenas y arenas, arenas y limo-arcillas
- 32 - (Cuellos) Arenas y arenas poligénicas angostas. Limo-arcillas y arenas
- 31 - (Canales de deposición) Arenas y arenas poligénicas, arenas y limo-arcillas
- 30 - (Bancos) Arenas, arenas y arenas poligénicas, arenas y limo-arcillas
- 19, 20, 21, 22, 23, 24, 25, 26, 27, 28 y 29 (Terrazas) Arenas y arenas poligénicas, arenas y limas
- 18 - Puentes arcillosos y arenas
- 17 - Arcos y flujos arcillosos
- 16 - Arcos
- 15 - Arcos con bloques
- 14 - Arcos con bloques muy gruesos
- 13 - Arcos
- 12 - Nivel silíceo
- 11 - Arenas y grava. Puentes variadas
- 10 - Arenas, microgranuladas, colitas, dolomitas y margas
- 9 - Facies de Utrillas. Arenas cuaternarias, arenas
- 8 - Plegamientos expuestos y plegamientos

- ROCAS FILONIANAS**
- 7 - Diques de sodio
 - 6 - Diques de cuarzo
 - 5 - Diques de sílice
- ROCAS INTRUSIVAS**
- 4 - Leucogranitos
 - 3 - Admitidos porfíricos
 - 2 - Admitidos
- ORTOGNEISES**
- 1 - Gneises glandulares

SÍMBOLOS CONVENCIONALES

- CONTACTO NORMAL O CONCORDANTE
- CONTACTO POR DISCORDANCIA
- - - CONTACTO POR DISCORDANCIA SUPUESTO
- CONTACTO MECANICO O INTRUSIVO
- + ESTRATIFICACION
- + ESTRATIFICACION SUBHORIZONTAL
- + ESTRATIFICACION INVERTIDA
- + ESQUISITIDAD (S_{1,2})
- + ESQUISITIDAD SUBVERTICAL
- LINEACION DE INTERSECCION
- LINEACION DE ORIENTACION MINERAL
- LINEACIONES B₂
- LINEACIONES B₄
- ANTICLINAL
- SINCLINAL
- FALLA
- FALLA SUPUESTA DEDUCIDA O FOSILIZADA
- FALLA INVERSA
- FALLA INVERSA SUPUESTA DEDUCIDA O FOSILIZADA
- FALLA CON INDICACION DE MOVIMIENTO
- DIRECCION DE PALEOCORRIENTE
- MINA ACTIVA
- MINA INACTIVA
- CANTERA ACTIVA
- CANTERA INACTIVA
- MANANTIALES O FUENTES
- SONDEOS



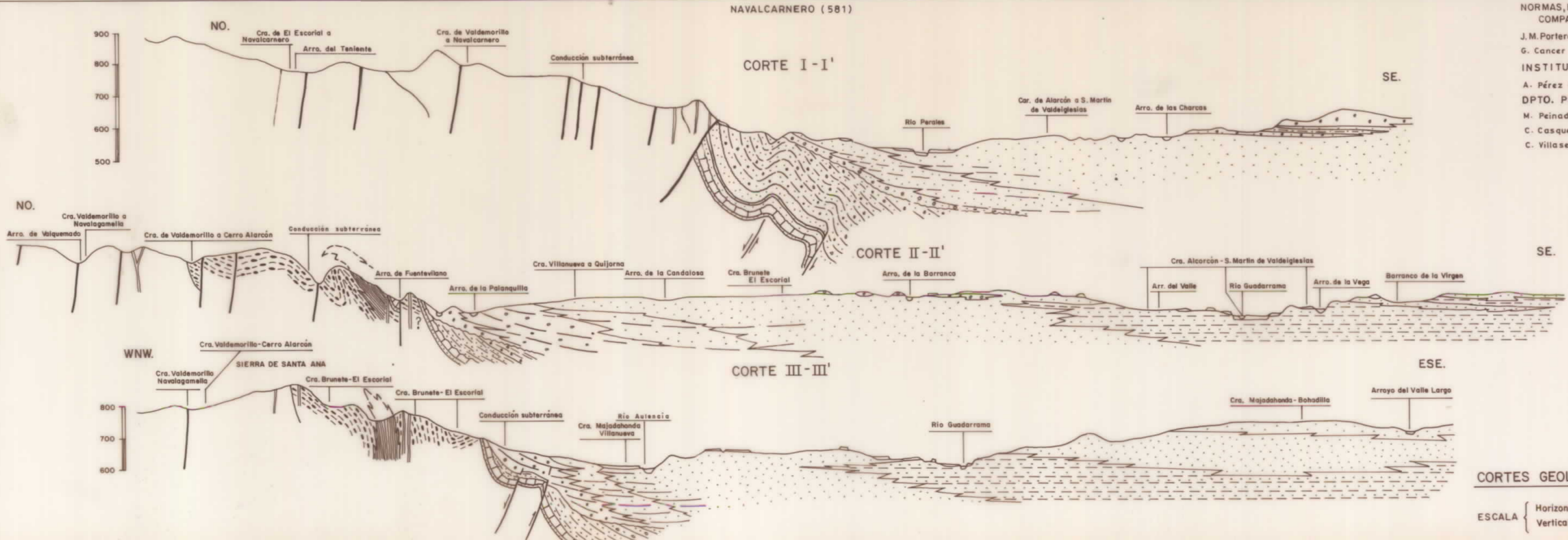
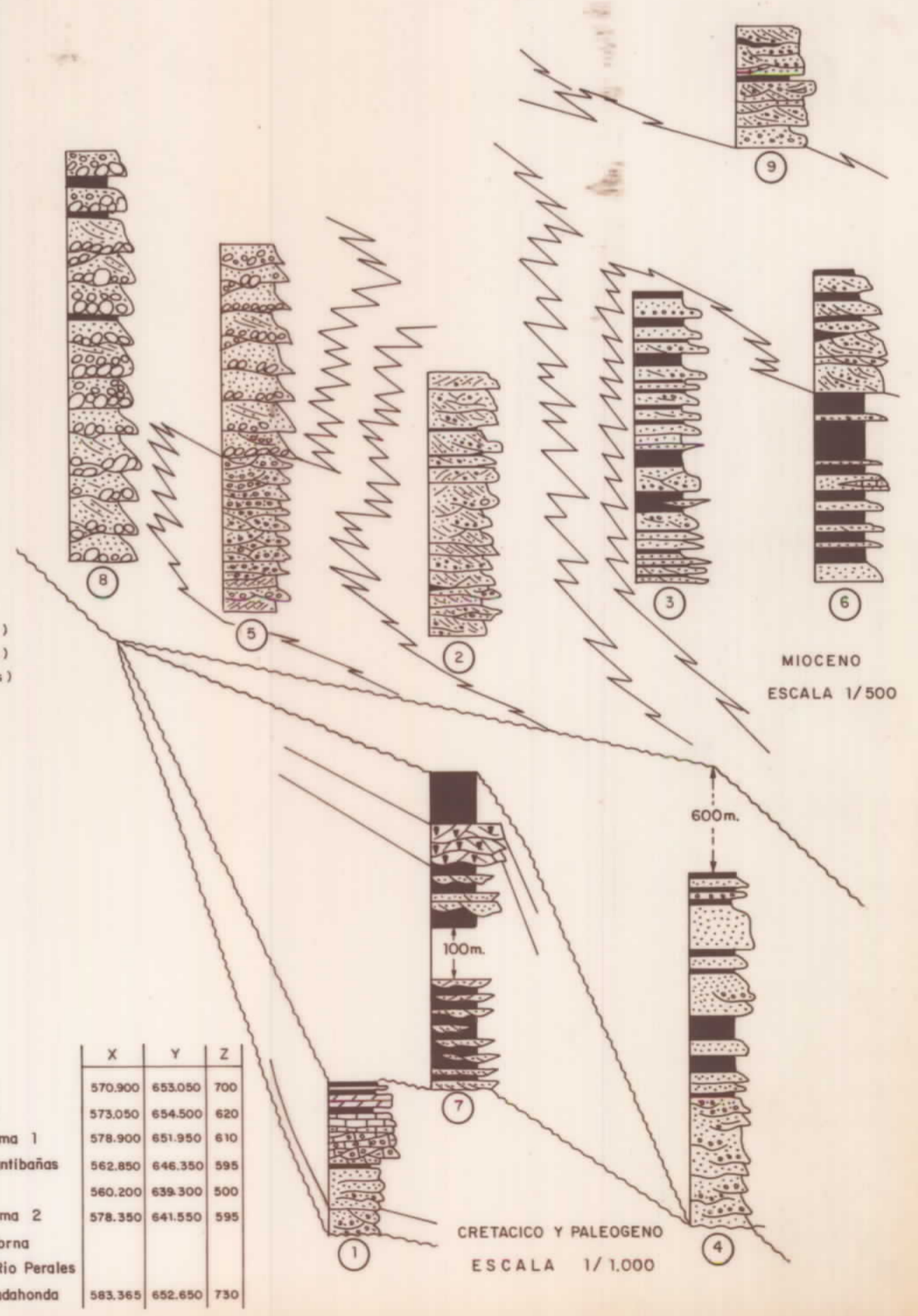
ESQUEMA MORFOESTRUCTURAL Y DE FACIES



ESQUEMA REGIONAL



COLUMNAS ESTRATIGRAFICAS DE LAS PRINCIPALES UNIDADES O ZONAS



NORMAS, DIRECCION Y SUPERVISION DEL IGME
COMPAÑIA GENERAL DE SONDEOS S.A.
J.M. Portero García (Mesozoico y Terciario)
G. Cáncer Loma (R. igneos y metamórficos)
INSTITUTO GEOLOGICO Y MINERO
A. Pérez González (Cuaternario)
DPTO. PETROLOGIA U.C. MADRID
M. Peinado Moreno (R. igneos y metamórficos)
C. Casquet Martín (R. igneos y metamórficos)
C. Vilaseca González (R. igneos y metamórficos)

CORTES GEOLOGICOS

ESCALA { Horizontal 1/50.000
Vertical 1/10.000

	X	Y	Z
1 Valdemarillo	570.900	653.050	700
2 Rio Aulencia	573.050	654.500	620
3 Rio Guadarrama 1	578.900	651.950	610
4 Arroyo de Santibáñez	562.850	646.350	595
5 Rio Perales	560.200	639.300	500
6 Rio Guadarrama 2	578.350	641.550	595
7 Zona de Quijorna			
8 Meandro de Rio Perales			
9 Cantera Majadahonda	583.365	652.650	730