

# MAPA DE SITUACION DE MUESTRAS Y FOTOGRAFIAS

MAPA GEOLOGICO NACIONAL (MAGNA)

Instituto Tecnológico GeoMinero de España

NAVATALGORDO

555

15-22

E. 1:50.000

VADILLO DE LA SIERRA (530)

## LEYENDA

CUATERNARIO	HOLOCENO	15	16	17	18	19	20
	PLEISTOCENO	12	13	14	15	16	17
	TERCIARIO	1	2	3	4	5	6

### ROCAS GRANITICAS HERCINICAS TARDI-POST CINEMATICAS

20
19
18
17
17a
16
15
12
12a
13
14
11

### ROCAS GRANITICAS HERCINICAS SIN-TARDI CINEMATICAS

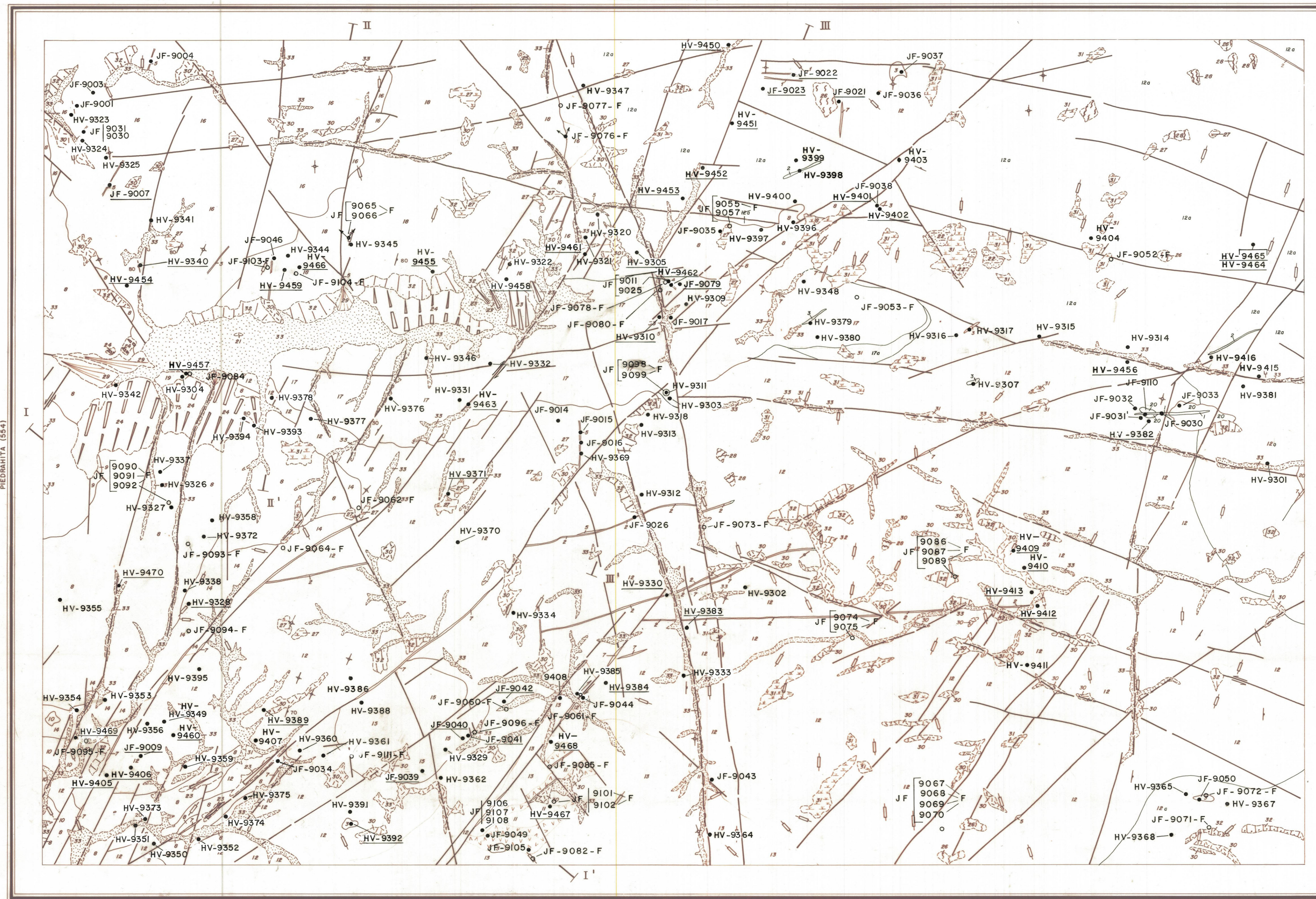
10
9
8

### ROCAS FILONIANAS

7
6
5
4
3
2
1

- 33.- Gravas, arenas y arcillas. Fondos de valle
- 32.- Cantos, arenas y limas. Calceda.
- 31.- Limas y arcillas. Zonas endorreicas y semiendorreicas
- 30.- Cantos, arenas limas y arcillas. Depósitos aluvial-cotuvial
- 29.- Arenas, cantos y limas. Conos de deposición
- 28.- Cantos y bloques. Canchales
- 27.- Arcillas y matriz orgánica. Turberas.
- 26.- Cantos, arenas y arcillas. Zonas de repantón en tadera
- 25.- Bloques, cantos y arenas. Morrenas
- 24.- Arcoscos, limas y cantos. Glacia degradados.
- 23.- Arcoscos, limas y cantos. Glacia
- 22.- Arenas y arcillas. Lahn. Alteraciones.
- 21.- Arcoscos y arcillas.
- 20.- Monzogranito biotítico microporfídico (Tipo Magallanes)
- 19.- Leucogranito biotítico (+ moscovita) de San Martín de la Vega del Albarche.
- 18.- Granito biotítico (+ moscovita) (Tipo Garganta del Villar)
- 17.- Granito - Monzogranito biotítico porfídico (Tipo Navadillos) (17a) facies leucocrática
- 16.- Monzogranito biotítico porfídico (Tipo Navacerrada)
- 15.- Granito biotítico (+ moscovita ± cordierita ± andalucita) (Tipo Los Boquerones)
- 14, 13 y 12.- Granodiorita-monzogranito de grano medio, biotítico porfídico (12) con megacristosoles muy abundantes (12a); seriada (Facies Puerto del Pico) (13); con Cordierita (14)
- 11.- Rocas básicas e intermedias.
- 10.- Granodiorita de grano grueso, biotítico porfídico. (± Cordierita)
- 9.- Leucogranitos de nódulos
- 8.- Granitoides inhomogéneos y migmatitas s.l.
- 7.- Cuarzo
- 6.- Pórfido stenoítico
- 5.- Lamprófito
- 4.- Microgranitoides inhomogéneos con enclaves
- 3.- Leucogranitos en diques
- 2.- Pórfido granítico
- 1.- Porfido granodiorítico

PIEDRANITA (554)



ARENAS DE SAN PEDRO (578)

NORMAS DIRECCION Y SUPERVISION DEL ITGE. MADRID, 1993

CONSULTOR: COMPAÑIA GENERAL DE SONDEOS, S.A.

AUTORES: FERNANDEZ RUIZ, J.

HERREROS VILLANUEVA, V.

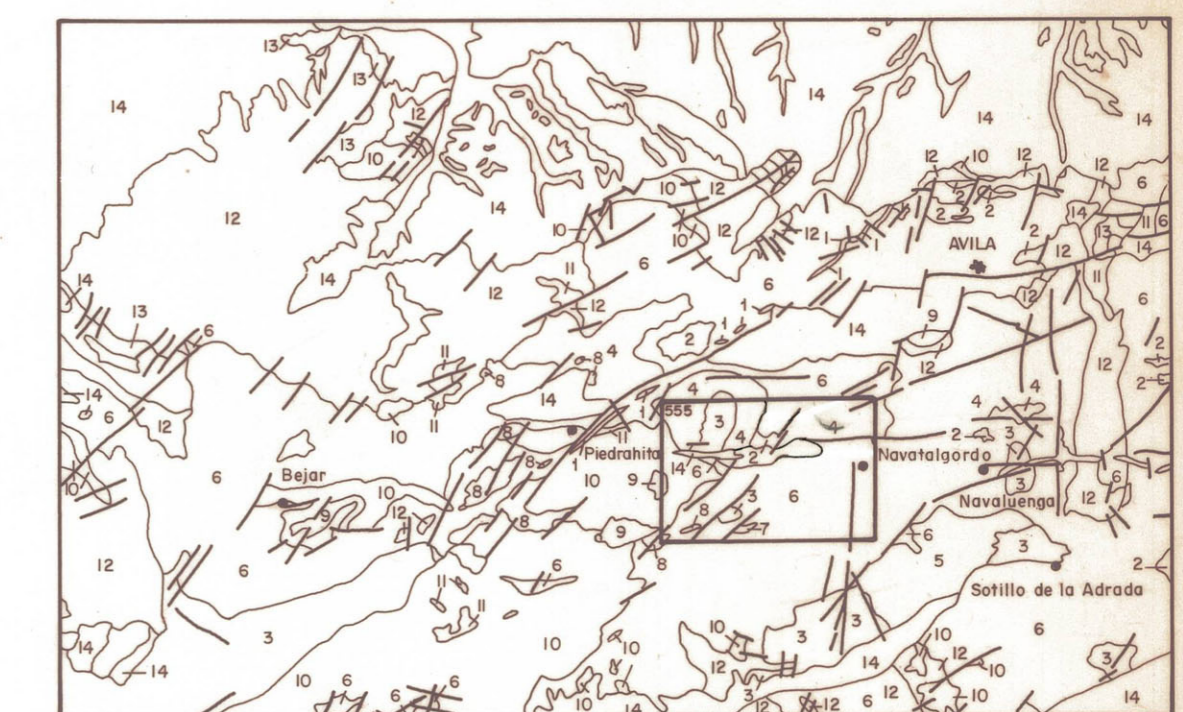
LILLO RAMOS, J.

LOPEZ SOPEÑA, F.

OLIVE DAVO, A.

DIRECCION Y SUPERVISION ITGE.: BELLIDO MULAS, F.

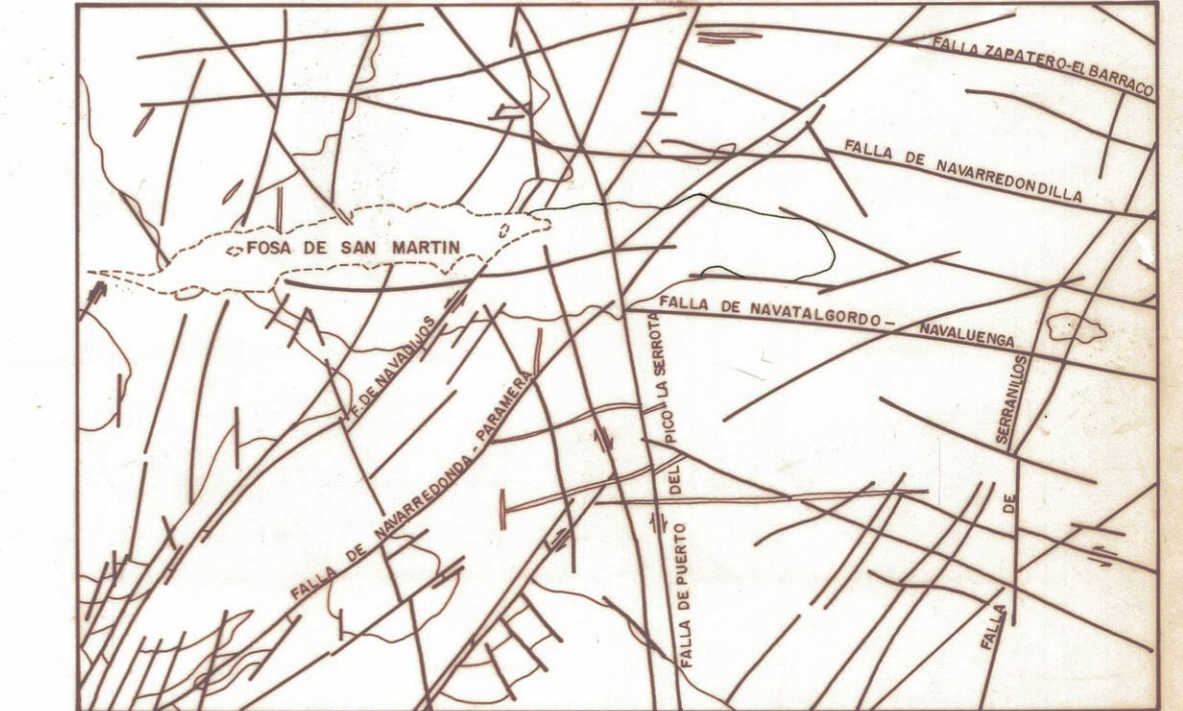
## ESQUEMA REGIONAL



ESCALA 1:100.000

- 15 Cuaternario
- 14 Terciario
- 13 Ordoviciano inferior - Silúrico
- 12 Precámbrico - Cámbrico inferior
- ROCAS IGNEAS PREHERCINICAS
- 11 Ortonois
- ROCAS IGNEAS HERCINICAS
- Granitoides sin/tardi-cinematícos
- 10 Granitoides inhomogéneos y migmatitas s.l.; granitos de dos micas y granitos biotíticos
- 9 Leucogranitos con nódulos
- 8 Granodioritas
- Granitoides tardi/post-cinematícos
- 7 Rocas básicas e intermedias
- 6 Granodioritas-monzogranitos
- 5 Granitos porfídicos heterogéneos de dos micas
- 4 Granitos y monzogranitos biotíticos
- 3 Granitos de dos micas
- 2 Leucogranitos apfíticos subvolcánicos
- ROCAS IGNEAS EOALPINAS
- 1 Dique de rocas básicas Alentejo - Pizcenca

## ESQUEMA TECTONICO



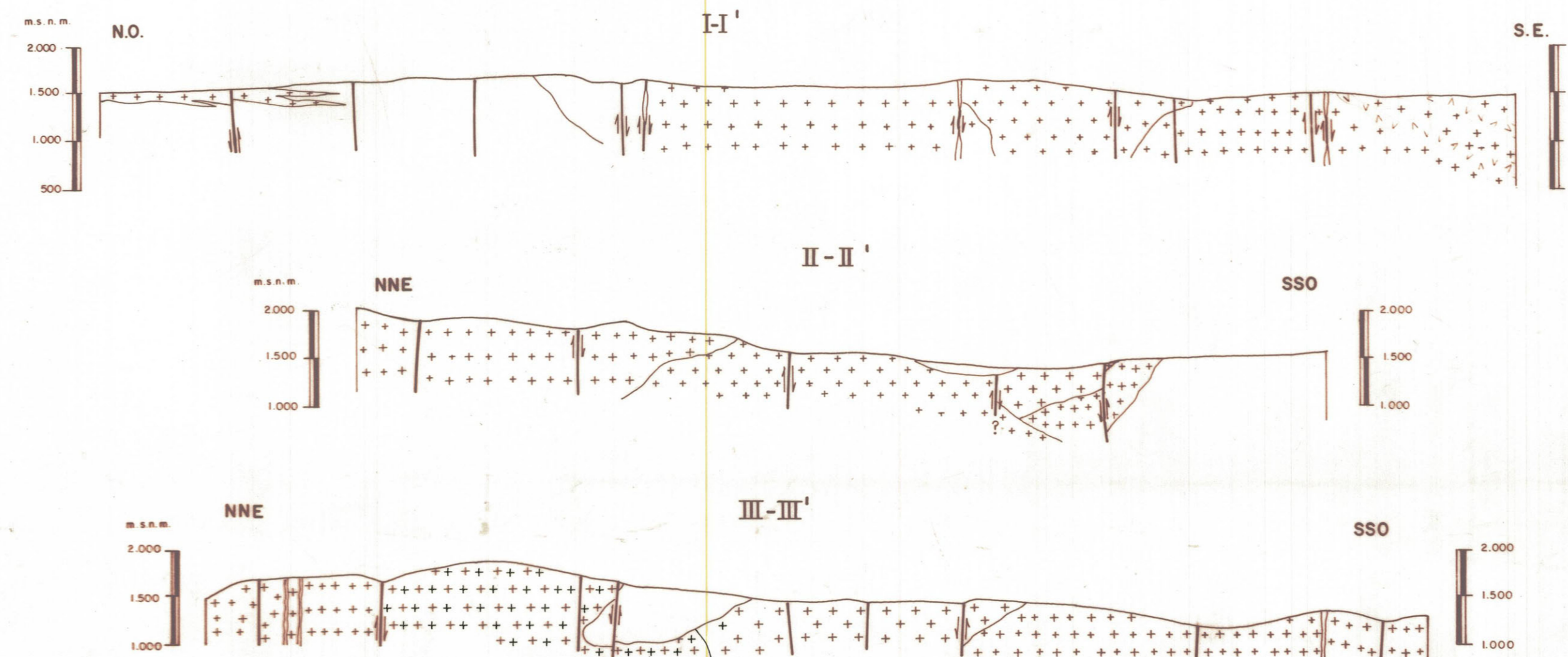
ESCALA 1:200.000

- Cuaternario
- Terciario
- Monzogranito biotítico microporfídico (Tipo Magallanes)
- Leucogranito biotítico (+ moscovita) (Tipo Garganta del Villar)
- Granito biotítico (+ moscovita) (Tipo Los Boquerones)
- Granito - monzogranito biotítico porfídico (Tipo Los Boquerones)
- Monzogranito biotítico porfídico (Tipo Navacerrada)
- Granito biotítico (+ moscovita ± cordierita ± andalucita) (Tipo Los Boquerones)
- Granodiorita - monzogranito de grano medio con cordierita
- Granodiorita - monzogranito de grano medio seriada (Facies Puerto del Pico)
- Granodiorita - monzogranito de grano medio biotítico porfídico
- Rocas básicas e intermedias
- Granodiorita de grano grueso, biotítico porfídico ± cordierita
- Leucogranito con nódulos
- Granitoides inhomogéneos y migmatitas s.l.
- Diques de lamprófitos y sienitas
- Diques de pórfidos graníticos y granodioríticos

NAVALUENGA (556)

## SIGNOS CONVENCIONALES

- Contacto intrusivo
- Contacto entre facies graníticas
- - - Contacto discordante
- Falta
- - - Falta supuesta
- Falta con sentido de movimiento
- Foliación migmatítica
- Foliación deformativa
- Foliación deformativa vertical
- Foliación deformativa horizontal
- Foliación magmática primaria
- Foliación magmática vertical
- Foliación magmática horizontal
- Orientación de megacristosoles
- Zona de mezcla magmática



## SIMBOLOGIA MUESTRAS

- Muestras petrográficas
- Muestras fotográficas

Las muestras subrayadas tienen análisis geoquímico

## ESPECIALISTAS

HV - Víctor Herreros

JF - Javier Fernandez