

MAPA DE SITUACION DE MUESTRAS, FOTOS Y COLUMNAS

29-21 AD-PC Nº 1-241 y 400-417; AD-DN Nº 301-316; AD-AC Nº 700-752

- PUNTO TOMA DE MUESTRA
- FOTOGRAFIA PUNTAL
- FOTOGRAFIA PANORAMICA Y ANGULO ABARCADO
- COLUMNA ESTRATIGRAFICA



Instituto Geológico y Minero de España

FORCALL

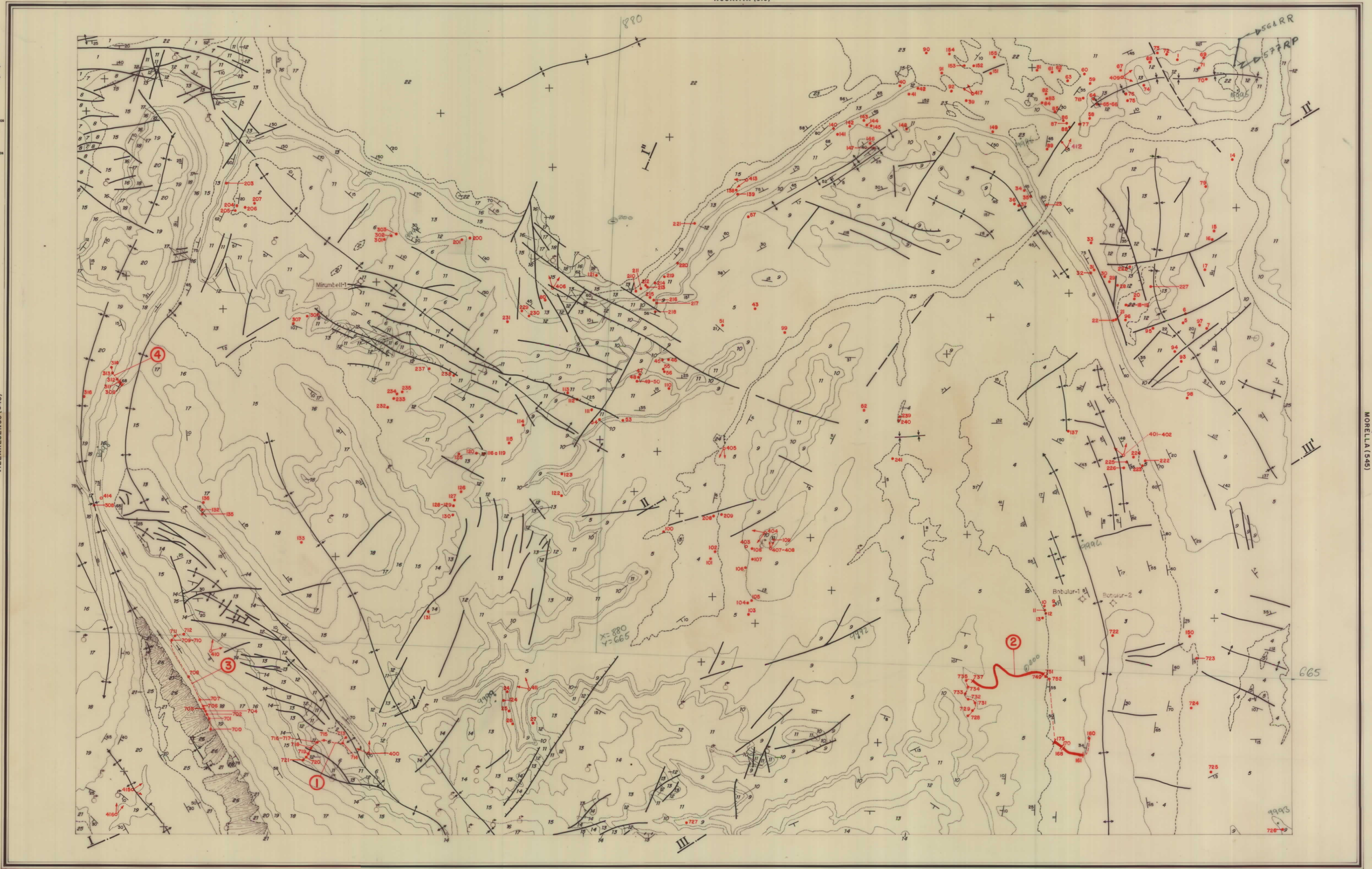
544
29-21

20544

LEYENDA

CUATERNARIO		QT	QAI	QL		
TERCIARIO PALEOCENO INFERIOR	MIOCENO			A-8 T-33-1		
	CHATIENSE	A-8 C-23-26				
	TONGR. SANNOIS.	C-23-26				
	SUPERIOR	SENONIENSE				
		CENOMANIENSE	C-21-26	C-19-20	C-21	
	CRETACICO	SUPERIOR	ALBIENSE			
			INFERIOR			
		APTIENSE	BEDOUILLIENSE	C-14-15	C-1	C-15
			GARGASIENSE			
		INFERIOR	BARREMIENSE			
HAUTERVIENSE						
VALANGIENSE		PORTLANDIENSE	J-32-33		J-32-33	
		KIMMERIDIENSE				
JURASICO		MALM				
		OXFORDIENSE	J-31-32		J-31-32	

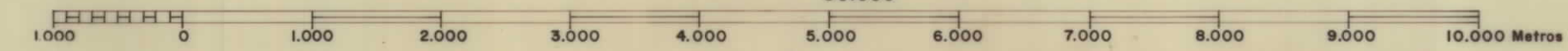
- (28) QL Derrubios de talero
- (28) QAI Aluviones
- (24) QT Terrazas
- (23) A-8 Conglomerados, areniscas, arcillas y margas
- (22) A-8 Arcillas y margas variscotas, niveles areniscas
- (20) C-23-26 Margas, margositas, calizas con conchas negras, y niveles de calizas con Lythothamnium
- (19) C-23-26 Calizas y margas
- (18) C-21-26 Dolomías
- (17) C-21 Calizas con Pseudoschistes
- (16) C-19-20 Calizas biocásticas, calizas y margas arenosas con Crinoides
- (15) C-18 Areniscas, granos y arcillas variscotas (Crinoides)
- (14) C-16 Calizas detríticas ferruginosas y margas
- (13) C-15 Calizas con Tausonites, margas y margositas
- (12) C-14 Margas con Filodulus
- (11) C-14-15 Calizas, calizas detríticas y margas
- (10) C-14-15 Arcillas, margas y areniscas rojas (Crinoides)
- (9) C-14 Calizas biocásticas
- (8) C-14-15 Calizas, calizas detríticas y margas
- (7) C-13-14 Arcillas, areniscas y margas variscotas (F. Weald)
- (6) C-13-14 Calizas biocásticas muy arenosas, arcillas y margas rojas
- (5) C-13-14 Calizas detríticas, biocásticas, margas, arenas y areniscas
- (4) J-32-33 Calizas, niveles margosas hasta el techo
- (3) J-32-33 Dolomías
- (2) J-31-32 Calizas
- (1) J-31-32 Calizas



TALLERES DEL DEPOSITO LEGAL

MOSQUERUELA (569)

Escala: 1/50.000



NORMAS, DIRECCION Y SUPERVISION DEL I.G.M.E.

ENADIMSA
D. Navarro Vázquez
A. Crespo Zamorano
A. Pérez Castaño