

LEYENDA HIDROGEOLOGICA

CUATERNARIO		7
TERCIARIO		6
PALEOZOICO	CAMBRICO	5
	INFERIOR	

3

4

1

2

DESCRIPCION LITOLOGICA

7. Arenas gravas y limos con cantos.
6. Arenas arcósicas con cantos y arcillas rojas.
5. Esquistos, paragneises, micacitas, pizarras y limolitas.
4. Ortogneises básicos y granitos con pequeños apuntamientos de rocas básicas, con alteración.
3. Ortogneises y granitos con pequeños apuntamientos de rocas básicas sanas, no fracturadas.
2. Dique Alentejo-Plasencia. Diabasas y gabros.
1. Sienitas, apilitas, pórfidos y diques de cuarzo.

ROCAS PLUTONICAS

ROCAS FILONIANAS

PERMEABILIDAD

- A,
A,
C,
C,
C,
C,
C,

PERMEABILIDAD

- A: Permeabilidad por porosidad intergranular.
A: Formaciones generalmente extensas, muy permeables y productivas.
A: Formaciones extensas, discontinuas y locales de permeabilidad y producción moderadas.
(No excluyen la existencia en profundidad de otras formaciones mas productivas).
C: Formaciones de baja permeabilidad o impermeables.
C: Formaciones generalmente impermeables o de muy baja permeabilidad, que pueden albergar a acuíferos superficiales por alteración o fisuración, en general poco extensos y de baja productividad, aunque pueden tener localmente gran interés.

SIGNOS CONVENCIONALES

HIDROLOGIA-METEOROLOGIA

- Divisoria de aguas, 2º orden
..... Divisoria de aguas, 3º orden
—— Curso de agua perenne
—— Curso de agua estacional
△ Estación pluviométrica
720 (Nº del Instituto Nacional de Meteorología)

HIDROGEOLOGICA

- Límite de unidad o formación acuífera abierta
----- Límite de unidad o formación acuífera cerrada

GEOLOGIA

- Falla
- - - - - Falla supuesta
┌┐┌ Falla con indicación de labio hundido
└┘└ Falla supuesta con indicación de labio hundido

TOPONIMIA

- Núcleo urbano principal
○ Núcleo urbano
△ 720 Vértice Geodésico (M.S.N.M.)

MAPA HIDROGEOLOGICO DE ESPAÑA

Escala 1:50.000

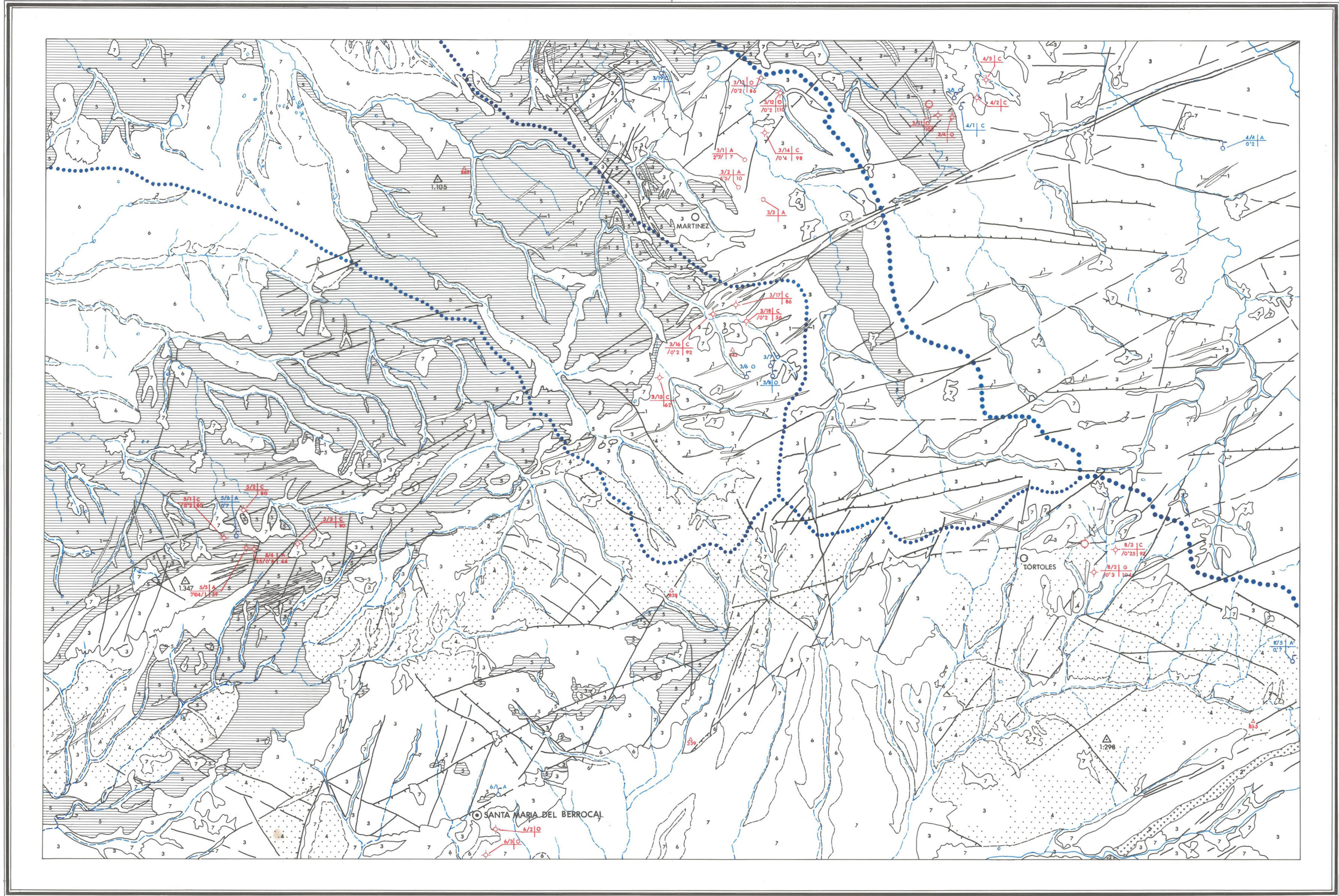
Instituto Tecnológico
GeoMinero de España

SANTA MARIA DEL BERROCAL

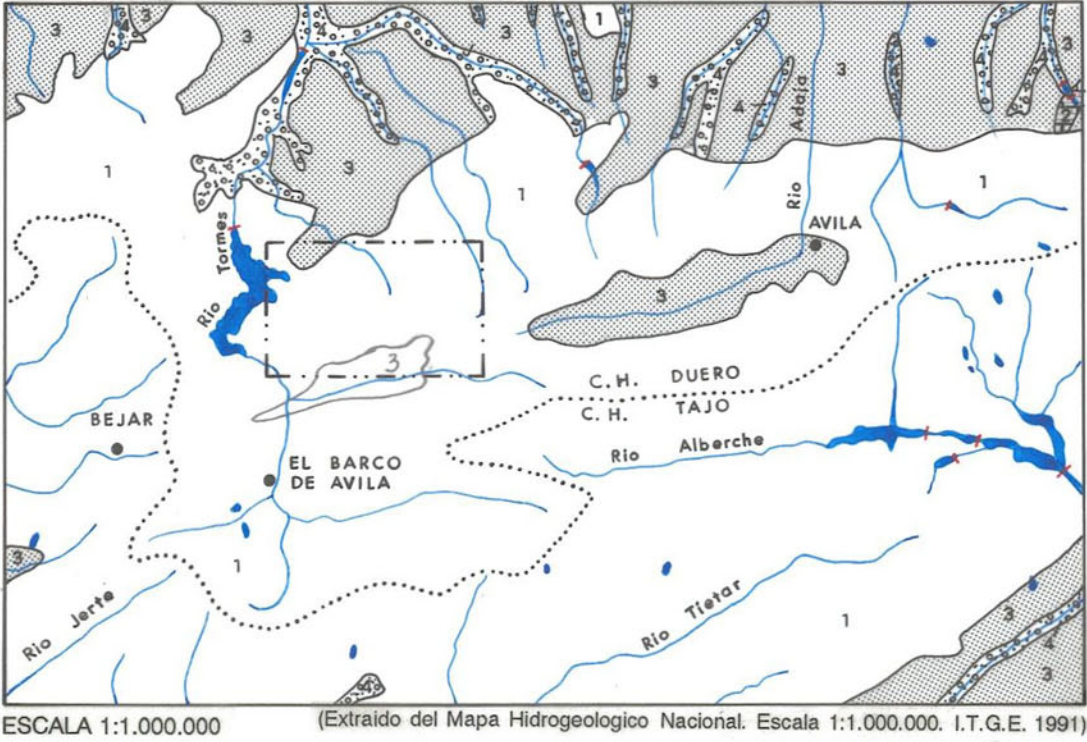
529

14-21

ALBA DE TORMES (504)

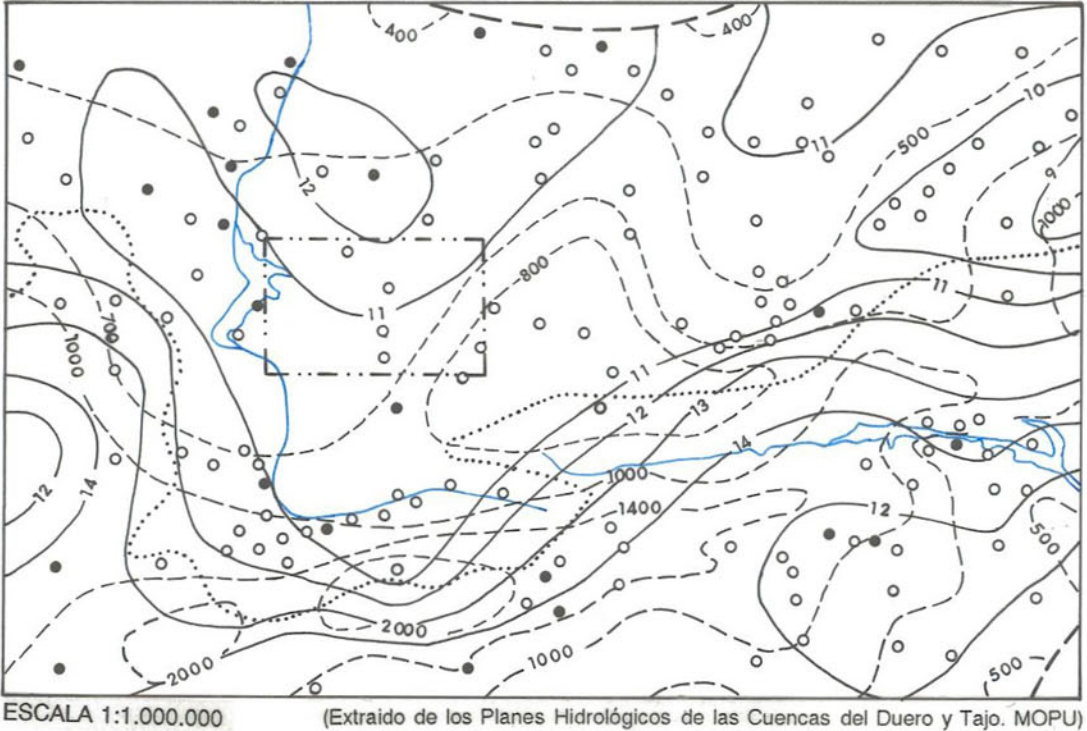


ESQUEMA HIDROGEOLOGICO REGIONAL



- Permeabilidad alta por porosidad intragranular
..... Permeabilidad media-alta por porosidad intragranular
..... Permeabilidad por fisuración y/o karstificación.
1 Baja permeabilidad ó impermeable
----- LIMITE DE HOJA CONSIDERADA 1:50.000

ESQUEMA REGIONAL DE ISOYETAS E ISOTERMAS



- ISOYETA ANUAL MEDIA (m.m) (PERIODO 1940/80).
----- ISOTERMA ANUAL MEDIA (°C) (PERIODO 1940/80).
..... LIMITE DE CUENCA
● ESTACION TERMOPLUVIOMETRICA
○ ESTACION PLUVIOMETRICA
----- HOJA 1:50.000 CONSIDERADA

Normas, Dirección y Supervisión Del I.T.G.E.
Año de realización de la Cartografía Hidrogeológica 1991.
AUTOR: Eduardo L. Contreras. INGENISA.
SUPERVISOR: Juan Carlos Rubio Campos. I.T.G.E.

LEYENDA HIDROGEOLOGICA

PALEOZOICO	CUATERNARIO	7
	TERCIARIO	6
	CAMBRICO INFERIOR	5
		3 4
		1 2

DESCRIPCION LITOLOGICA

- Arenas gravas y limos con cantos.
- Arenas arcóscas con cantos y arcillas rojas.
- Esquistos, paragneises, micacitas, pizarras y limolitas.
- Ortogneises básicos y granitos con pequeños apuntamientos de rocas básicas, con alteración.
- Ortogneises y granitos con pequeños apuntamientos de rocas básicas sanas, no fracturadas.
- Dique Alentejo-Plasencia. Diabazas y gabros.
- Sienitas, apátas, pórfidos y diques de cuarzo.

ROCAS PLUTONICAS

ROCAS FILONIANAS

PERMEABILIDAD

- A,
A,
C,
C,
C,
C,
C,

PERMEABILIDAD

- A: Permeabilidad por porosidad intergranular.
A: Formaciones generalmente extensas, muy permeables y productivas.
A: Formaciones extensas, discontinuas y locales de permeabilidad y producción moderadas.
(No excluyen la existencia en profundidad de otras formaciones mas productivas).
C: Formaciones de baja permeabilidad o impermeables.
C: Formaciones generalmente impermeables o de muy baja permeabilidad, que pueden albergar a acuíferos superficiales por alteración o fisuración, en general poco extensos y de baja productividad, aunque pueden tener localmente gran interés.

SIGNOS CONVENCIONALES

HIDROLOGIA-METEOROLOGIA

- Divisoria de aguas, 2º orden
..... Divisoria de aguas, 3º orden
--- Curso de agua perenne
--- Curso de agua estacional
△ Estación pluviométrica
(Nº del Instituto Nacional de Meteorología)

HIDROGEOLOGICA

- Límite de unidad o formación acuífera abierta
----- Límite de unidad o formación acuífera cerrada

- 1 Nº de octante / Nº de orden I.T.G.E.
2 Usos → A: Abastecimiento
G: Ganadería
C: Desconocido
O: No se usa
3 Nivel Piezométrico (m) / Caudal (l/sog)
4 Profundidad de la Obra (m)

GEOLOGIA

- Falla
--- Falla supuesta
--- Falla con indicación de labio hundido
--- Falla supuesta con indicación de labio hundido

TOPONIMIA

- Núcleo urbano principal
○ Núcleo urbano
△ Vértice Geodésico (M.S.N.M.)
720

MAPA HIDROGEOLOGICO DE ESPAÑA

Escala 1:50.000

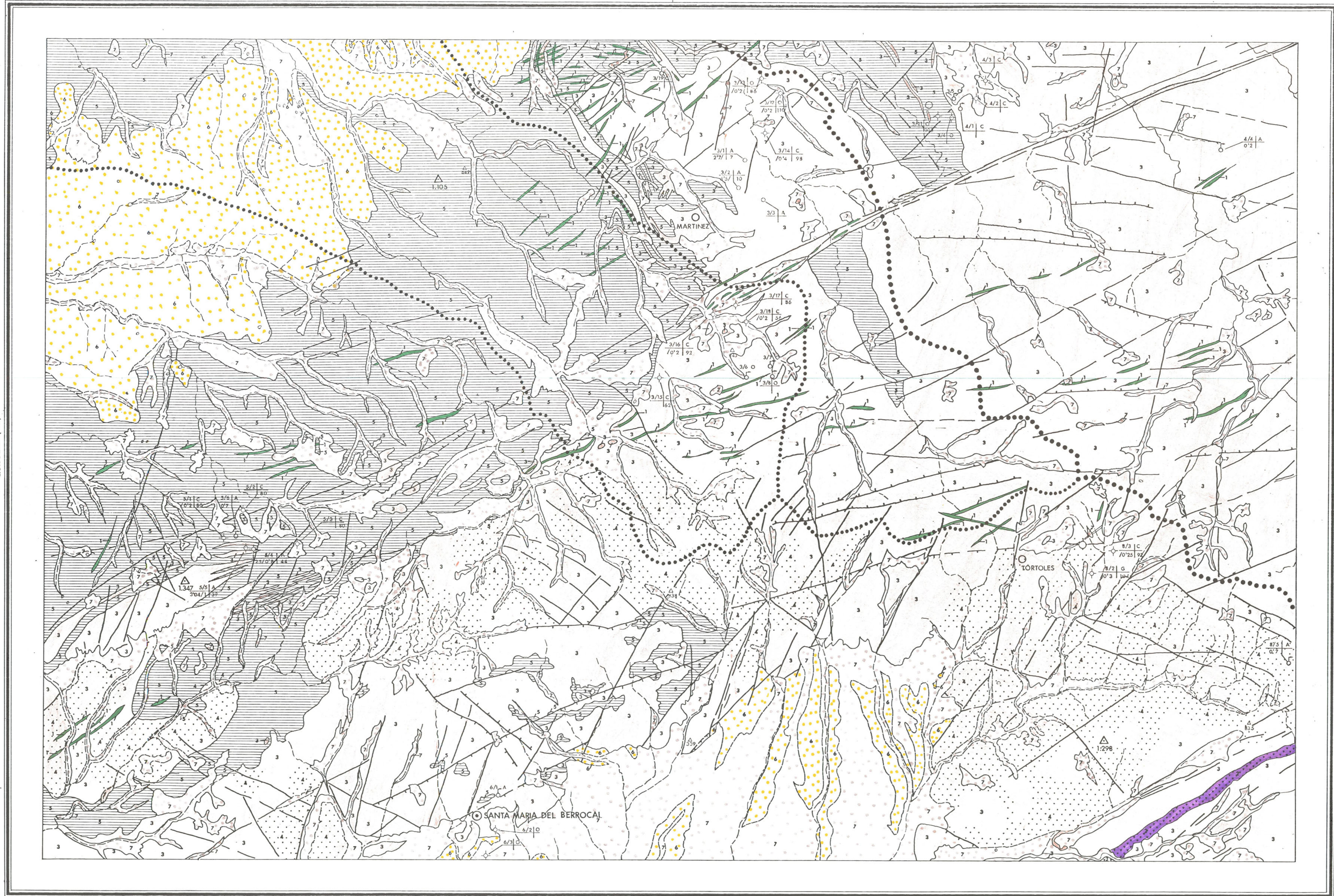
Instituto Tecnológico
GeoMinero de España

SANTA MARIA DEL BERROCAL

529

14-21

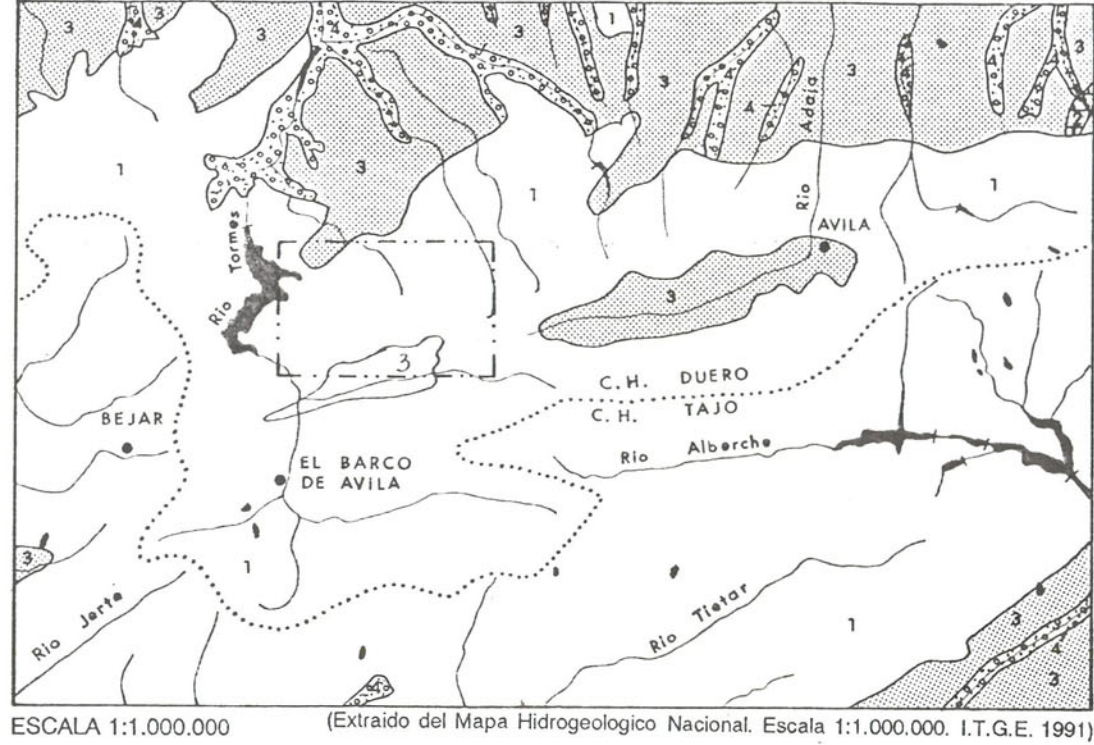
ALBA DE TORMES (504)



PIEDRAHITA (554)
0 1000 2000 3000 4000 5000m.

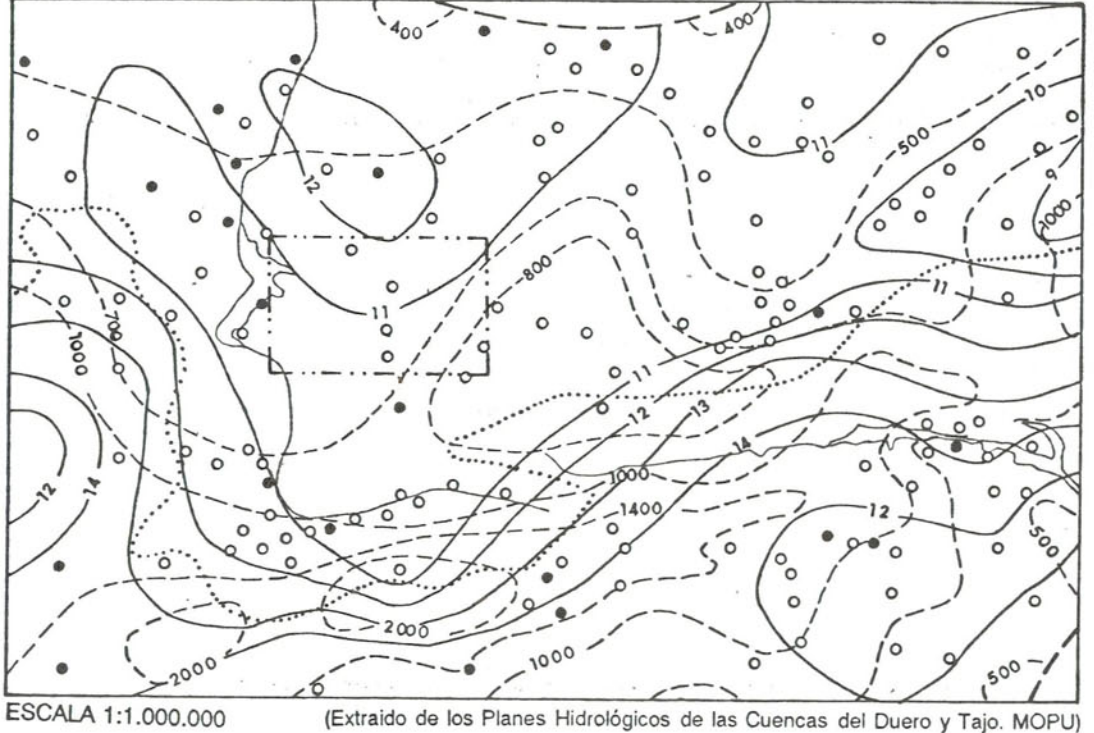
Normas, Dirección y Supervisión Del I.T.G.E.
Año de realización de la Cartografía Hidrogeológica 1991.
AUTOR: Eduardo L. Contreras, INGENISA.
SUPERVISION: Juan Carlos Rubio Campos, I.T.G.E.

ESQUEMA HIDROGEOLOGICO REGIONAL



- Permeabilidad alta por porosidad intergranular
..... Permeabilidad media-alta por porosidad intergranular
..... Permeabilidad por fisuración y/o karstificación.
..... LIMITE DE HOJA CONSIDERADA 1:50.000

ESQUEMA REGIONAL DE ISOYETAS E ISOTERMAS



- ISOYETA ANUAL MEDIA (m.m) (PERIODO 1940/80).
----- ISOTERMA ANUAL MEDIA (°C) (PERIODO 1940/80).
..... LIMITE DE CUENCA
● ESTACION TERMOPLUVIOMETRICA
○ ESTACION PLUVIOMETRICA
----- HOJA 1:50.000 CONSIDERADA